

Āra aktivitātes 2021 pamācība

Āra aktivitātes mērķis ir kopīgi izveidot interaktīvu karti, kurā būtu skatāmas vietas un objekti Latvijā, kurās redzama Latvijas simbolika! Āra aktivitātē laipni aicināts piedalīties ikviens – pievienojot vienu vai vairākas vietas vai objektus!

Dalības nosacījumi

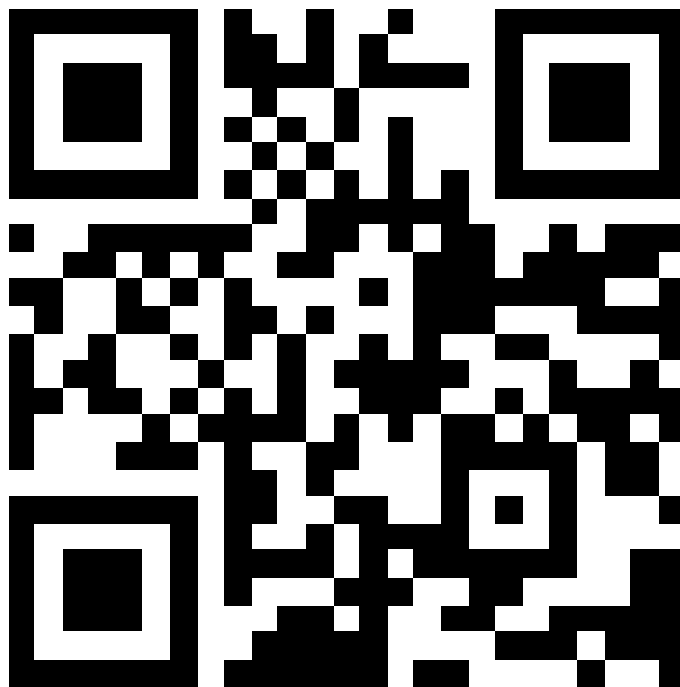
Kopīgās interaktīvās kartes papildināšana notiks ar ArcGIS QuickCapture lietotnes palīdzību, ievadot sekojošo informāciju: e-pasta adresi un fotogrāfiju. Informācija, kuru ievadīsiet iesniegšanas laikā tiks izmantota tikai Āra aktivitātes norises nodrošināšanai:

- e-pasta adrese tiks izmantota, lai sazinātos ar simpātiju balvas ieguvējiem;
- fotogrāfija tiks attēlota interaktīvajā kartē un Āra aktivitātes materiālos, iesniedzot fotogrāfiju dalībnieks apstiprina, ka viņš ir fotogrāfijas autors un ļauj to izmantot Āra aktivitātes materiālos.

Kā pievienot fotogrāfijas ar QuickCapture lietotni

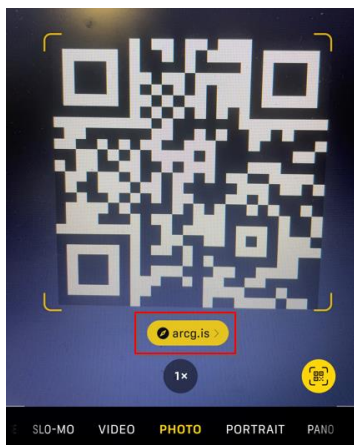
! Pirms dodies laukā - lejupielādē ArcGIS QuickCapture lietotni uz savas viedierīces (lietotne pieejama Google Play un App Store) un lietotnei ļaujiet izmantot Jūsu atrašanās vietas informāciju.

!! Kad esi pie objekta vai vietas – atver lietotni ar šo saiti <https://arcg.is/0mDvDD> vai QR kodu:



iOS ierīce

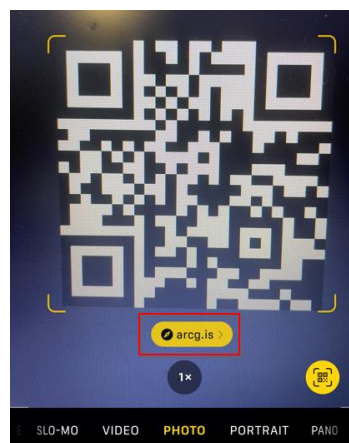
Atver saiti ar savu viedierīci vai arī ar QR kodu



Bildē – QR kods lasīts ar fotokameru un atļaujam viedierīcei atvērt saiti, kas ir QR kodā.

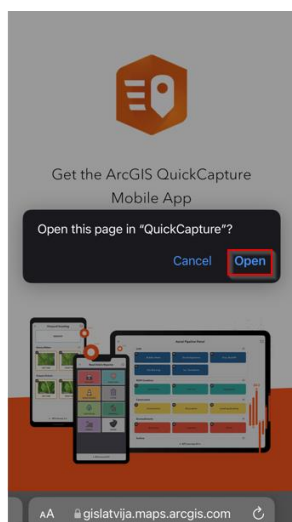
Android ierīce

Atver saiti ar savu viedierīci vai arī ar QR kodu un Tev uzreiz atvērsies QuickCapture lietotne (kura iepriekš ir lejupielādēta)

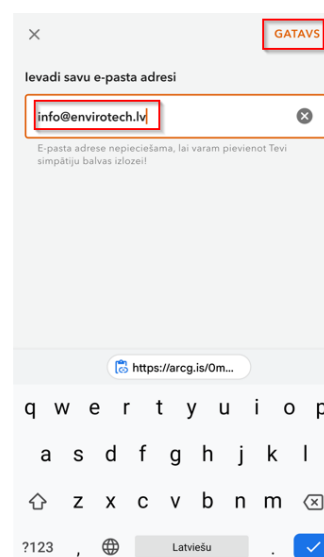


Bildē – QR kods lasīts ar fotokameru un atļaujam viedierīcei atvērt saiti, kas ir QR kodā

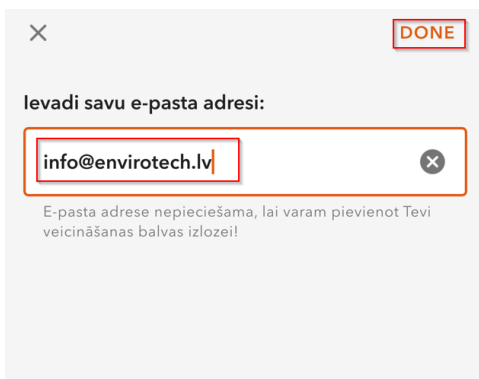
Izvēlamies, ka vēlamies atvērt saiti ar QuickCapture lietotni (kuru iepriekš lejupielādējāt savā iekārtā)



Ievadi savu e-pasta adresi un piespied pogu "Gatavs"



Ievadi savu e-pasta adresi un piespied pogu "Done"



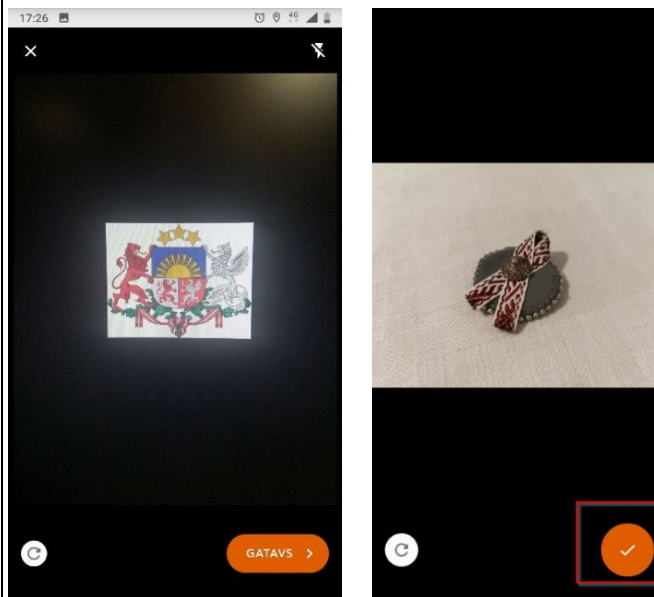
Izvēlies kādu simbola veidu Tu vēlies pievienot un spied uz izvēlētajā simbola



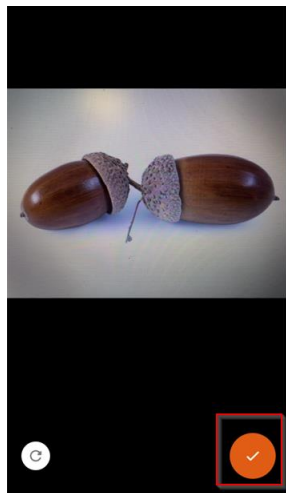
Izvēlies kādu simbola veidu Tu vēlies pievienot un spied uz izvēlētajā simbola



Nobildē savu simbolu un akceptē, ka fotogrāfija ir korekta nospiežot uz "Gatavs" vai "✓"



Nobildē savu simbolu un akceptē, ka fotogrāfija ir korekta nospiežot uz “ ✓ ”



Nosūti fotogrāfiju pats uz interaktīvo karti vai nogaidi 30 sekundes, kad tā nosūtīsies automātiski

Ja vēlies **nosūtīt fotogrāfiju pats**, tad spied uz kartes pogas

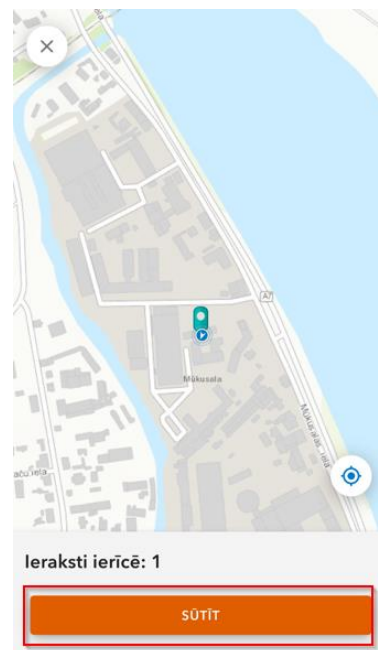


Nosūti fotogrāfiju pats uz interaktīvo karti vai nogaidi 30 sekundes, kad tā nosūtīsies automātiski

Ja vēlies **nosūtīt fotogrāfiju pats**, tad spied uz kartes pogas



Spied uz pogas “Sūtīt”



Spied uz pogas “Send”



Pārbaudi, ka dati ir nosūtījušies un zem kartes parādās teksts “All records sent” un spied uz “X” simbola kartes kreisajā augšējā stūrī, lai atgrieztos sākuma skatā



Pārbaudi, ka dati ir nosūtījušies un zem kartes parādās teksts “Visi ieraksti nosūtīti” un spied uz “X” simbola kartes kreisajā augšējā stūrī, lai atgrieztos sākotnējā skatā



Ja vēlies pievienot jaunu simbolu, tad izvēlies pogu un atsāc darbības no jauna



**Ja vēlies pievienot jaunu simbolu, tad
izvēlies pogu un atsāc darbības no jauna**



Mūsu kopīgi veidotā interaktīvā karte ir pieejama [šajā saitē!](#)