

AB „Kauno energijos“ šilumos tinklų priežiūra ArcGIS sistemoje

- Kauno energijoje ArcGIS pradėtas naudoti nuo 1999 m.
- Sukurtas siekiant susisteminti visas šilumos tinklų trasas su erdviniais duomenimis, kurie reikalingi tinklų eksploatavimui ir jų analizei.



AB „KAUNO ENERGIJA“ GIS

Vamzdynų
analizė

Defektų
valdymas

Naujų vartotojų
prijungimas

Investicijų
vertinimas ir
analizė

Naujų ir
rekonstruojamų
tinklų duomenų
įvedimas

Duomenų
teikimas
tretiesiems
asmenims

Šilumos tinklų
apsaugos zonų
nustatymas

Įdiegta automatinė paslaugų teikimo informacinė sistema vartotojams

www.kaunoenergija.lt/paslaugos



PASLAUGŲ TEIKIMO STABDYMAI / ATNAUJINIMAI

AB „Kauno energija“ / Bendroji informacija / Paslaugų teikimo stabdymai / atnaujinimai

Informacija atnaujinta 2018 12 05

← Atgal

Lentelėje pateikiama informacija apie šilumos, karšto vandens bei vėdinimo paslaugų planuojamus stabdymus ir atnaujinimus vartotojams

Atkreipiame Jūsų dėmesį, kad lentelėje nurodytas AB „Kauno energija“ iki Jūsų pastato įvado tiekiamo termofikacinio vandens tiekimo stabdymo / atnaujinimo laikas. Faktinis šildymo ir (ar) karšto vandens tiekimo sustabdymo / atnaujinimo laikas priklauso nuo to, kada jo tiekimą sustabdo / atnaujina Jūsų pastato vidaus šildymo ir karšto vandens sistemų prižiūrėtojas. Šiame tinklalapyje neesant informacijos apie stabdymo termino pratęsimą, prašome kreiptis į savo pastato administratorių ar šildymo ir karšto vandens sistemų prižiūrėtoją. Pastato administratoriaus ir (ar) šildymo ir karšto vandens sistemų prižiūrėtojo kontaktus galite rasti čia.

Paiškinimai
QŠ - šildymo paslauga;
QKV - karšto vandens paslauga;
QVED - vėdinimo paslauga;

Būklė
Pastate galima pajungti paslaugą
Pastate paslaugos atjungtos
Pastate darbai atšaukti
Pastate paslaugos bus atjungtos

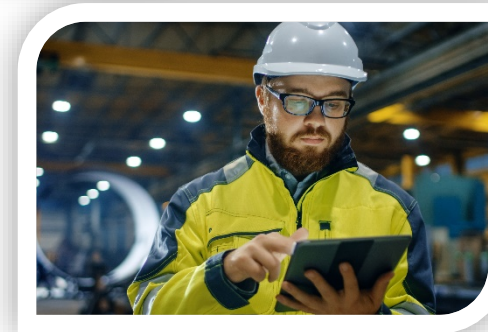
Įveskite gatvės fragmentą ir išsirinkite dominantį objektą iš atsidariusio sąrašo:

RODYTI

Adresas	(Planuojamas) tiekimo stabdymo laikas	Planuojamas tiekimo atnaujinimo laikas	Faktinis tiekimo atnaujinimo laikas	Paslaugų tipas	Prižiūrėtojas
Ašigalio g. 6A Kaunas	2018-12-06 08:30	2018-12-06 15:00		QŠ + QKV + QVED	Pugžylis
Ašigalio g. 8 Kaunas	2018-12-06 08:30	2018-12-06 15:00		QŠ + QKV + QVED	Dragotas
Baltijos g. 40 Kaunas	2018-12-05 09:30	2018-12-05 10:00	2018-12-05 10:00	QŠ + QKV	AB „City service“
Biržiškų g. 1D Kaunas	2018-12-04 09:00	2018-12-04 16:30	2018-12-04 13:30	QŠ + QKV	UAB „Šildis“
Biržiškų g. 1F Kaunas	2018-12-04 09:00	2018-12-04 16:30	2018-12-04 13:30	QŠ + QKV	nėra informacijos
Biržiškų g. 1G Kaunas	2018-12-04 09:00	2018-12-04 16:30	2018-12-04 13:30	QŠ + QKV	nėra informacijos
Pašilės g. 96 Kaunas	2018-12-05 09:00	2018-12-05 17:00		QŠ + QKV	UAB „Santermita“
Pašilės g. 96 Kaunas	2018-12-04 09:00	2018-12-04 23:30	2018-12-04 23:30	QŠ + QKV	UAB „Santermita“



Grandis

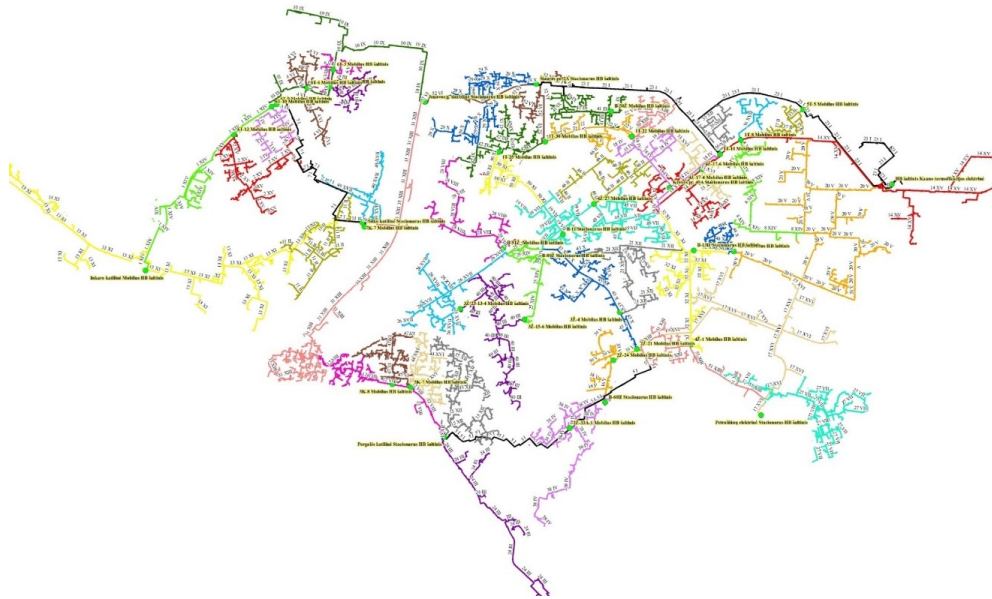




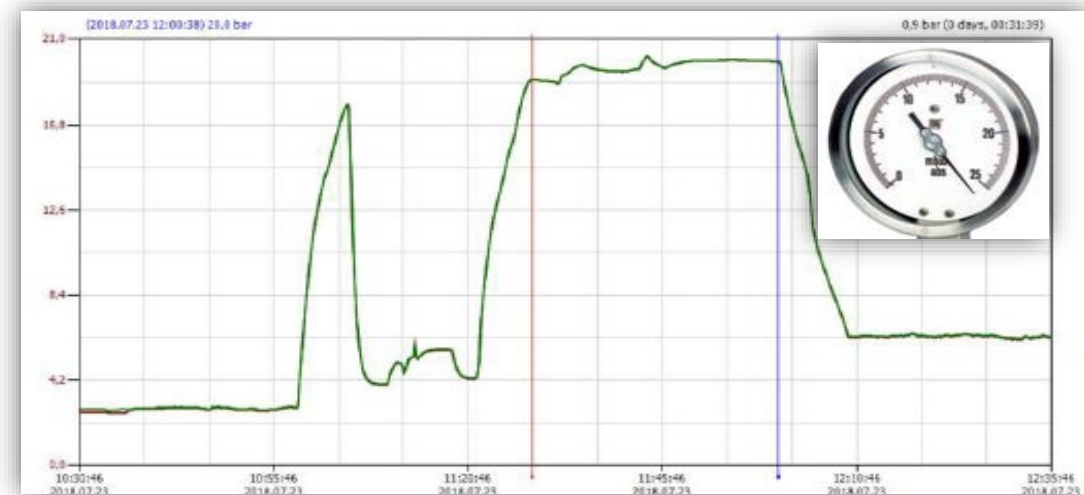
**Defektai Kauno
miesto
CŠT sistemoje**

Nauji sprendimai ir greitaveika vykdant profilaktinius remontus

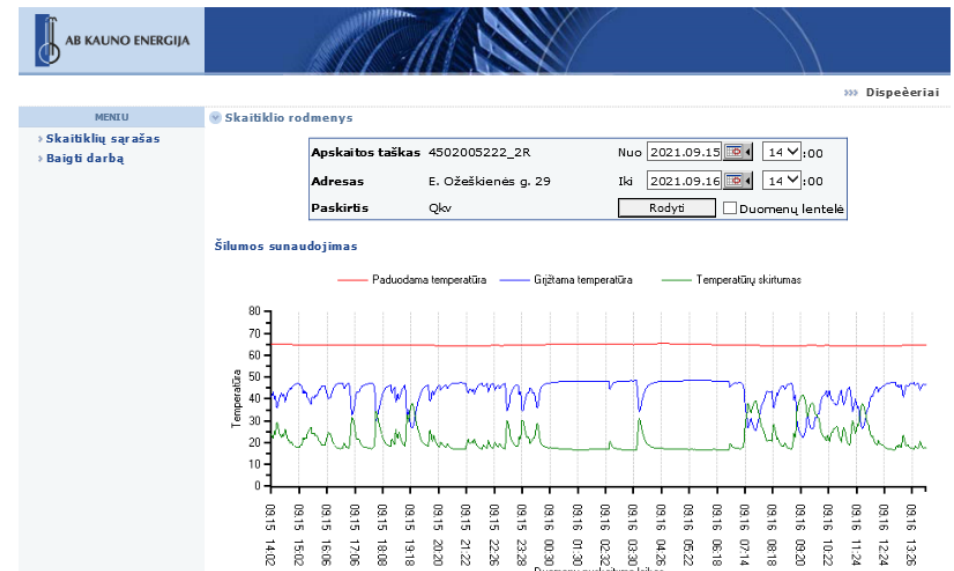
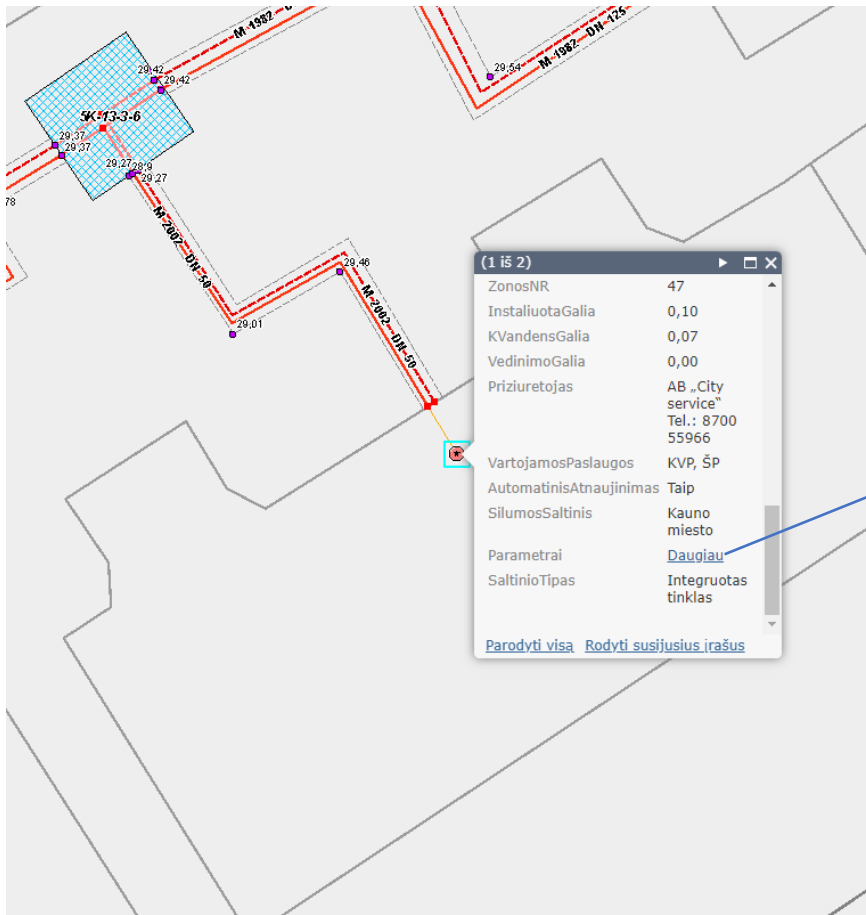
2 dienos
tiek vidutiniškai užtrunka
kasmetiniai profilaktiniai
remontai



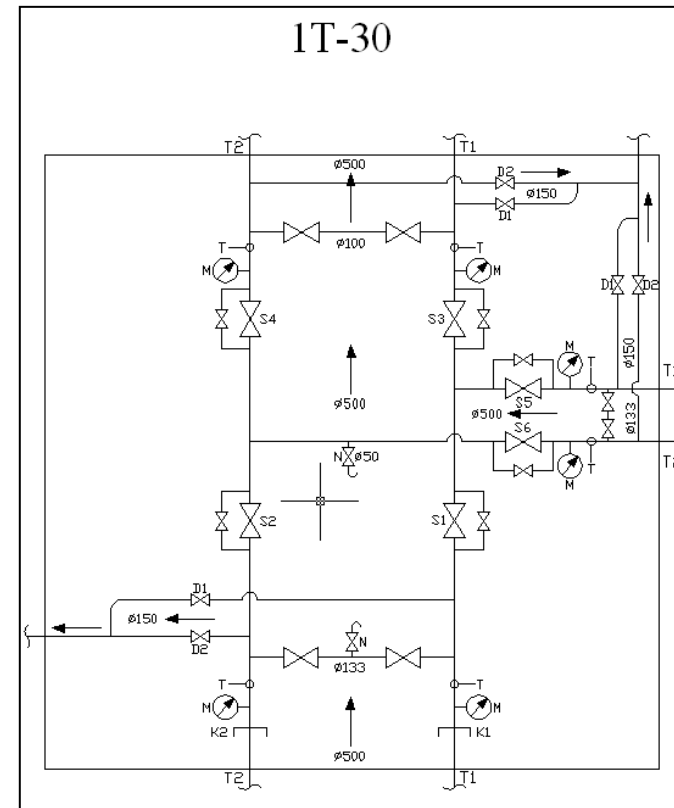
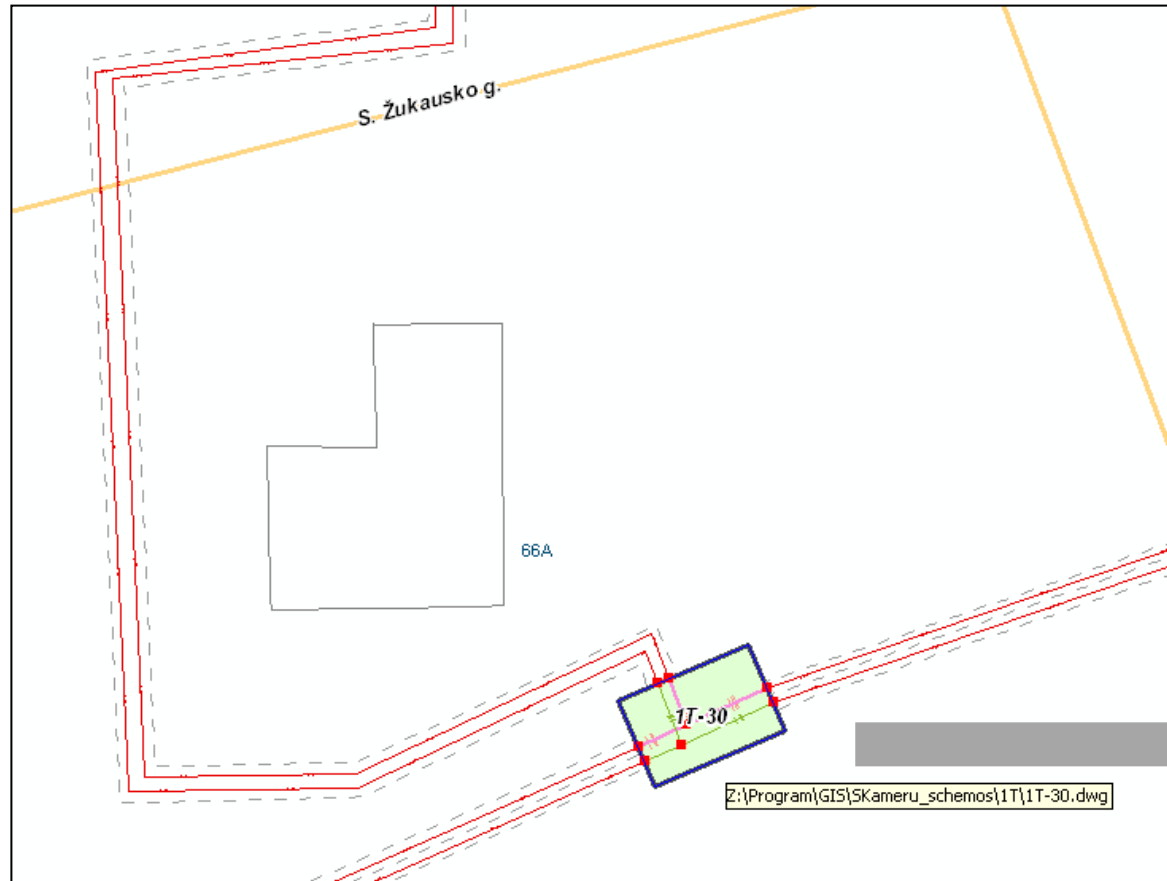
50 atskirų tinklo zonų detalai patikrinta
naudojant mobilias priemones



Sąsaja su ŠAP duomenų sistema



Šilumos kameros



Šilumos perdavimo tinklų apsaugos zonų nustatymas



Magistrale	5K
Bylos_Nr	5-20
Statybos_metai	1971
Zyma_apie_apsaugos_zona_sklype	Taip
Iregistruotas_apsaugos_zonos_plotas	0,0789
Rastas_NZT	Ne
Vamzdynas_priklauso	Šilumos Tinklams
Pastabos	<Null>
Esamas_plotas	0,112233
Unikalus_Nr	1998-2018-2014
Nuoroda	\\kaunoenergija.lt\Failai\Padaliniai\Piėtrc
Reikalinga_schema	Ne

AB „Kauno energijos“ GIS ateities planai

Kontrolės skyrius

- Šilumos vartotojo informacijos papildymas: objekto kodas, tipas, pavadinimas, ŠAP paskirtis, skaitiklio rodmenys, nuotraukos ir kt.

Tinklo valdymo skyrius

- Detalesnė turto vienetų informacija
- Patogesnis GIS WEB aplikacijos valdymas operatoriams

Gamybos skyrius

- Katilinių realaus laiko informacija: atiduodama galia, MW, srautas ir t. t.

Projektų valdymo skyrius

- Šilumos tinklų apsaugos zonų suvedimas
- Archyvinių kadastro bylų sukėlimas į GIS
- Šilumos tiekimo tinklų projektai (suderinti)
- WEB aplikacijoje patogesnė objektų paieška
- Žemės sklypų ribų atvaizdavimas

AB „Kauno energijos“ GIS ateities planai



ArcMap



Duomenų teikimas ir gavimas:

- SĮ „Kauno planas“;
- TIIS (topografijos ir inžinerinės infrastruktūros informacinė sistema);
- įmonės eksploatuojančios inžinerinius tinklus.

Ačiū
už dėmesį