

Objektu pievienošana kartē

	Apraksts
Kam?	Skolotājiem un skolēniem.
Nodarbības mērķis	Uzzināt, kā kartei pievienot jaunus objektus, aprakstīt tos un pievienot attēlus.
Ko Jūs iemācīsieties?	Iemācīsieties, kā izveidot labojamu kartes slāni ("kartes fragmentu"), pievienot objektus, izmantojot punktu, līniju un laukumu un kā pievienot aprakstu, attēlu un saiti uz mājas lapu.
Sarežģītības līmenis	Iesācējiem.
Nepieciešama programmatūra	Tīmekļa pārlūks <i>Google Chrome</i> vai <i>Firefox</i> . Nav ieteicams lietot <i>Internet Explorer</i> pārlūku.
Materiāli	Lejupielādējiet fotogrāfijas, kuras būs nepieciešamas uzdevumu izpildei: http://izglitiba.maps.arcgis.com/sharing/rest/content/items/d62e3cc881cc490085f9270f1751a26e/data

Objektu kartēšana

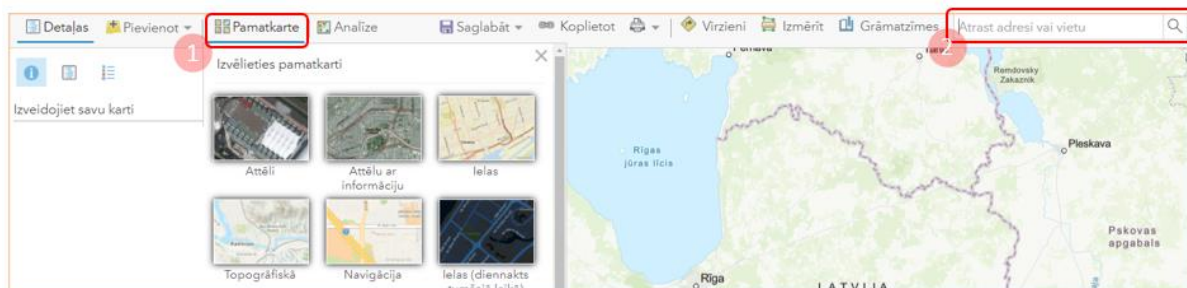
Mēs izveidosim kultūras un atpūtas parka "Mežaparks" karti. Tajā atzīmēsim zonas, ierakstus un citus parka objektus.

Piezīme: pirms tiek izveidota karte, neaizmirstiet lejupielādēt failu ar nepieciešamajiem attēliem no tīmekļa vietnes:

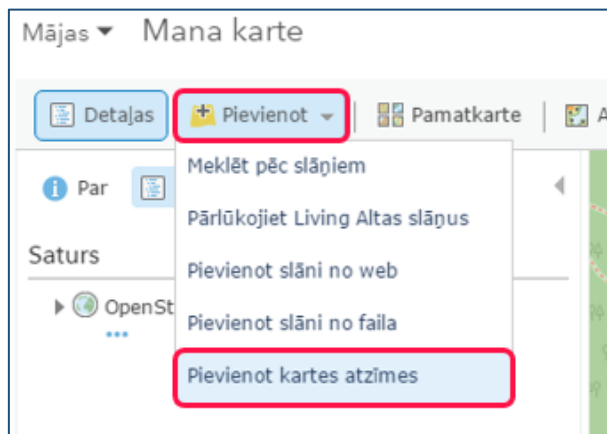
<http://izglitiba.maps.arcgis.com/sharing/rest/content/items/d62e3cc881cc490085f9270f1751a26e/data>

Rīkojieties šādi:

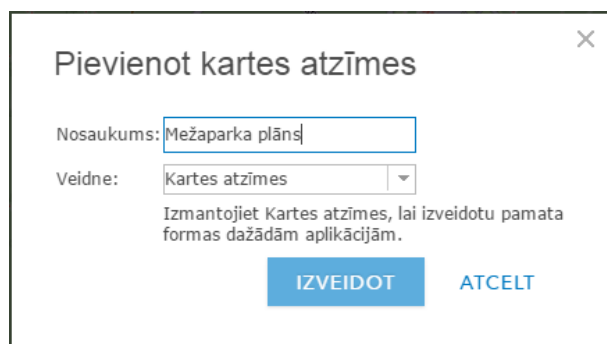
1. Pierakstieties savā *ArcGIS Online* kontā un atveriet karti, kuru esat saglabājis iepriekš vai izveidojiet jaunu karti (skatīt nodarbību "*Kartes izveidošana un objektu meklēšana*");
2. Pamatkartes galerijā izvēlieties pamatkarti ar nosaukumu *OpenStreetMap* (1);
3. Kartes skata augšējā labajā stūrī meklēšanas logā ierakstiet "Mežaparks" un konstatējiet, vai tiek atrasts pareizais objekts (2).



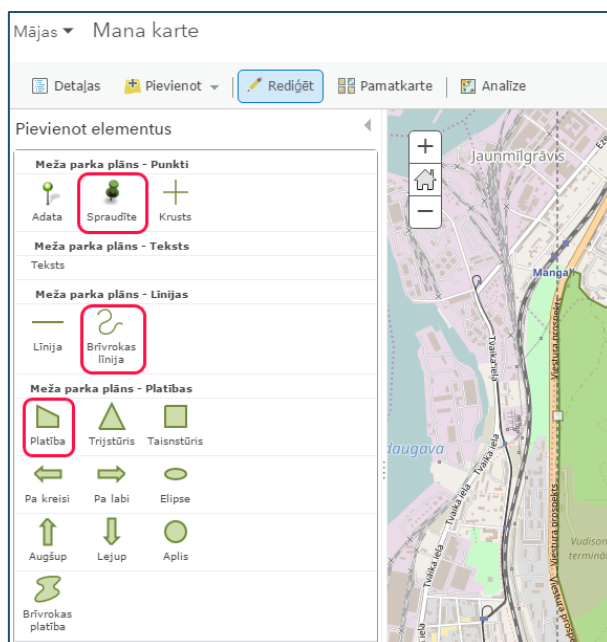
4. Izveidojiet labojamu kartes slāni, kurā varēs veikt objektu pievienošanu: nospiediet pogu *Pievienot* un izvēlieties no nolaižamā saraksta *Pievienot kartes atzīmes*.



5. Laukā **Nosaukums** ierakstiet "Mežaparka plāns" un pārliecinieties, ka ir izvēlēta iespēja "Kartes atzīmes" zem **Veidne**. Noklikšķiniet uz **Izveidot**.

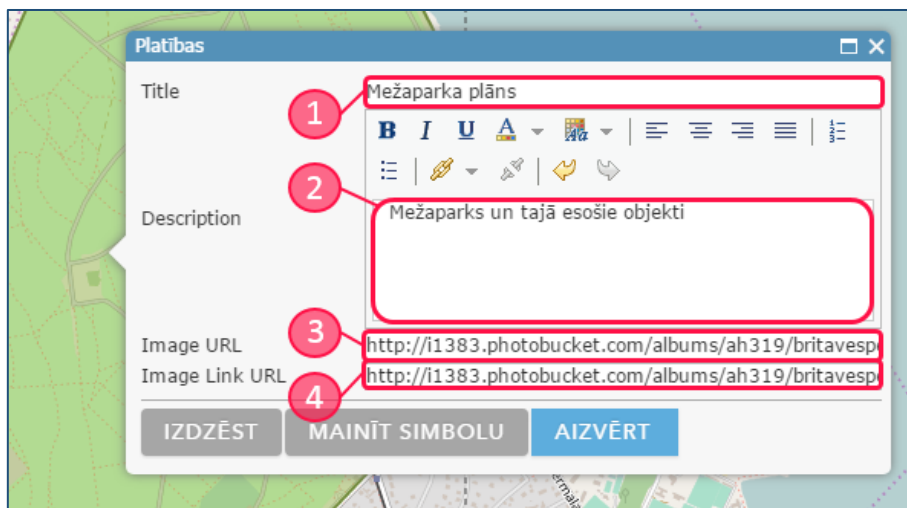


6. Kreisajā pusē iespējams izvēlēties rīkus, kā atzīmēt objektus: ar platības simbolu apzīmējat parka teritoriju, ar brīvi vilktas līnijas simbolu apzīmējat ceļņus, ar spraudītes simbolu apzīmējat soliņus un citus objektus. Platības laukuma līnija tiks automātiski noslēgta, uz starta līnijas nospiežot dubultklikšķi, un parādīsies atbilstošā objekta uznirstošais logs.

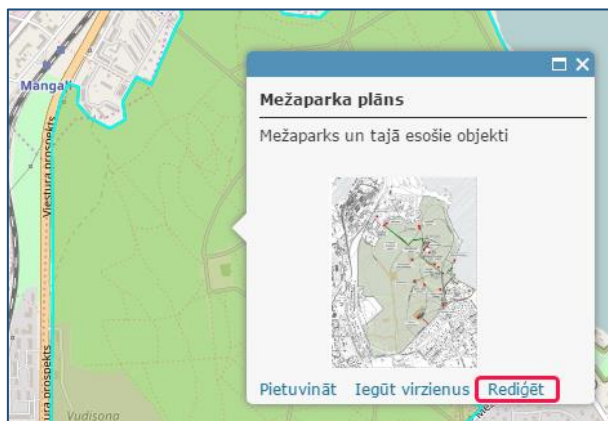


Platības objekta iznirstošā logā esošie parametri:

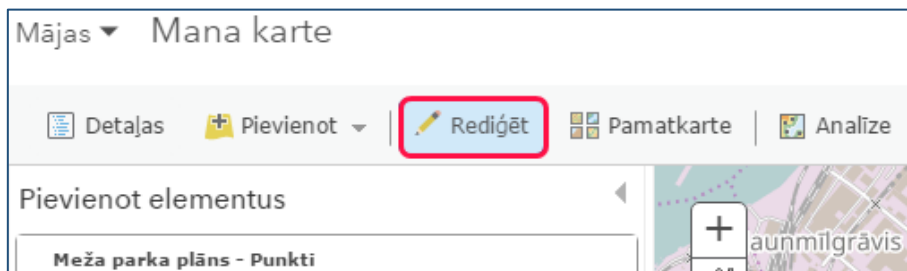
- **Nosaukums** (*Title*) – nosaukums “Mežaparka plāns” (1);
- **Apraksts** (*Description*) – apraksts, piemēram, “Mežaparks un tajā esošie objekti” (2);
- **Attēla URL** (Image URL) – vieta, kur tīmeklī atrodams attēls (3);
- **Tīmekļa lapas URL** (Image Link URL) – tīmekļa lapas adrese, kuru iespējams sasniegt, ja nospiež uz attēla (4).



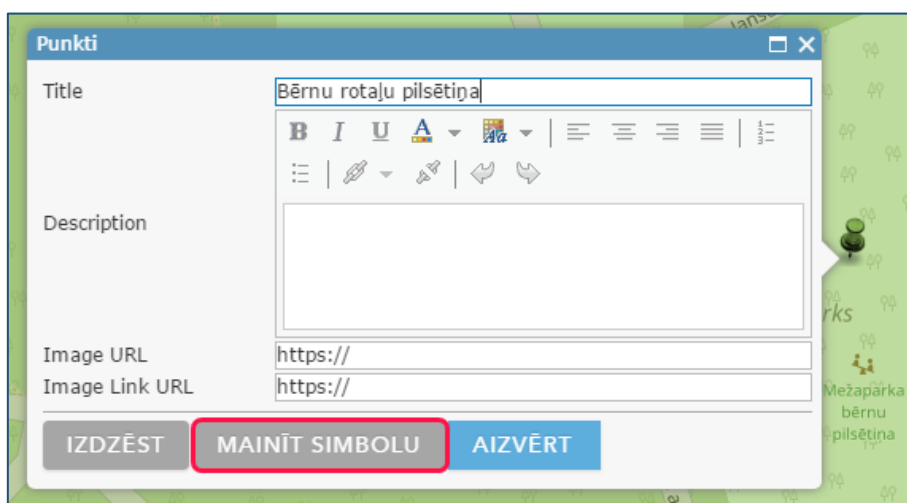
7. Pabeidzot lauku aizpildīšanu, noklikšķiniet uz **Aizvērt** un atslēdziet rediģēšanas režīmu, nospiežot uz **Rediģēt** augšējā rīku joslā.
8. Uzklīķinot izveidotajam platības objektam kartē, atvēršies uznirstošais logs. Tajā iespējams uzklīķināt attēlam un tiks atvērta tīmekļa adrese, kurā atrodas attēls. Ja vēlaties ieraudzīt šo adresi, nospiediet **Rediģēt**.



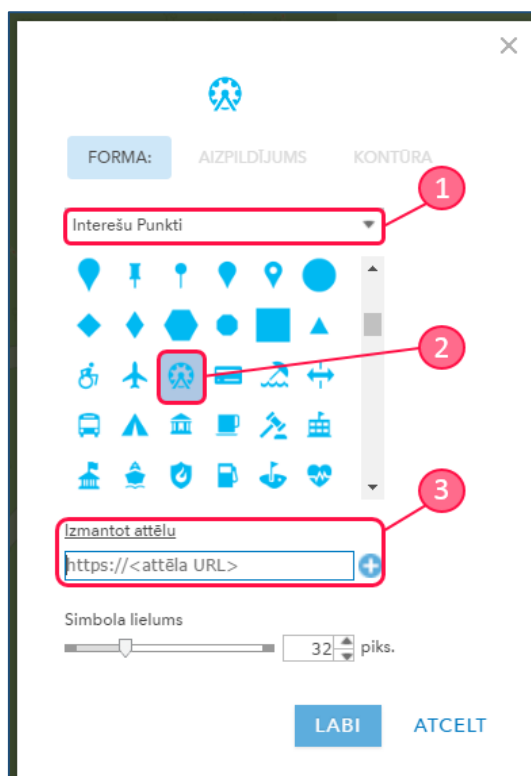
9. Tādā pašā veidā, kā aprakstīts 6. solī, iespējams pievienot un rediģēt objektus (piemēram, Ķīšezera pludmale, Bērnu rotaļu pilsētiņa u.c.), kā arī labot un papildināt informāciju par tiem. Neaizmirstiet, ka jābūt ieslēgtam rediģēšanas režīmam.



10. Ja Jūs neapmierina simbola izskats, raksturs, to var mainīt: objekta uznirstošajā logā noklikšķiniet uz pogas **Mainīt simbolu**.



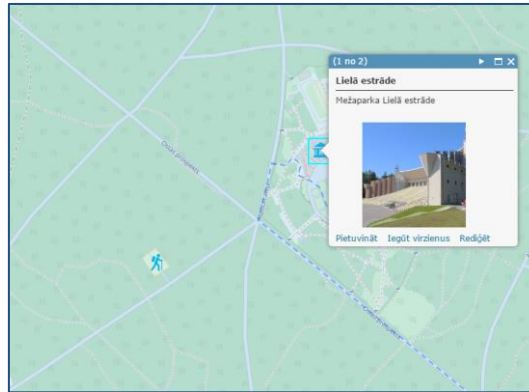
11. No nolaižamā saraksta izvēlieties simbola tēmu (1), un vajadzīgo rakstzīmi (2). Ja vēlaties izmantot attēlu no tīmekļa, noklikšķiniet uz **Izmantot attēlu** un lodziņā iekopējiet tā adresi (3).



12. Neaizmirstiet saglabāt kartē veiktās izmaiņas: noklikšķiniet uz **Saglabāt** un no nolaižamā saraksta izvēlaties **Saglabāt**.

Skatieties, kā izskatās kartē izveidotais Mežaparka plāns:

<http://izglitiba.maps.arcgis.com/home/webmap/viewer.html?webmap=d3ce477b23d248f79dd9d20839164159>



Piezīme: Pirms izveidojiet karti, varat sagādāt attēlus, kurus vēlēšities izmantot. Lai izmantotu attēlus, tos var augšupielādēt tādās tīmekļa vietnēs, kā *Flickr* (www.flickr.com), *Photobucket* (www.photobucket.com), *Facebook* (www.facebook.com), *Picasa* (www.picasa.com) un citās.