



Saldus piepilda

Saldus novada pašvaldības ĢIS pieredzes stāsts

Saldus novada pašvaldības
Attīstības nodaļas
Inženiertehniskās daļas
Telpiskās attīstības plānotāja
Inita Prauliņa
inита.praulina@saldus.lv

2025



TERITORIJA

19 pagasti

2 pilsētas:

- Saldus
- Brocēni



PLATĪBA

217 658 ha /
2 179,9 km²



IEDZĪVOTĀJI

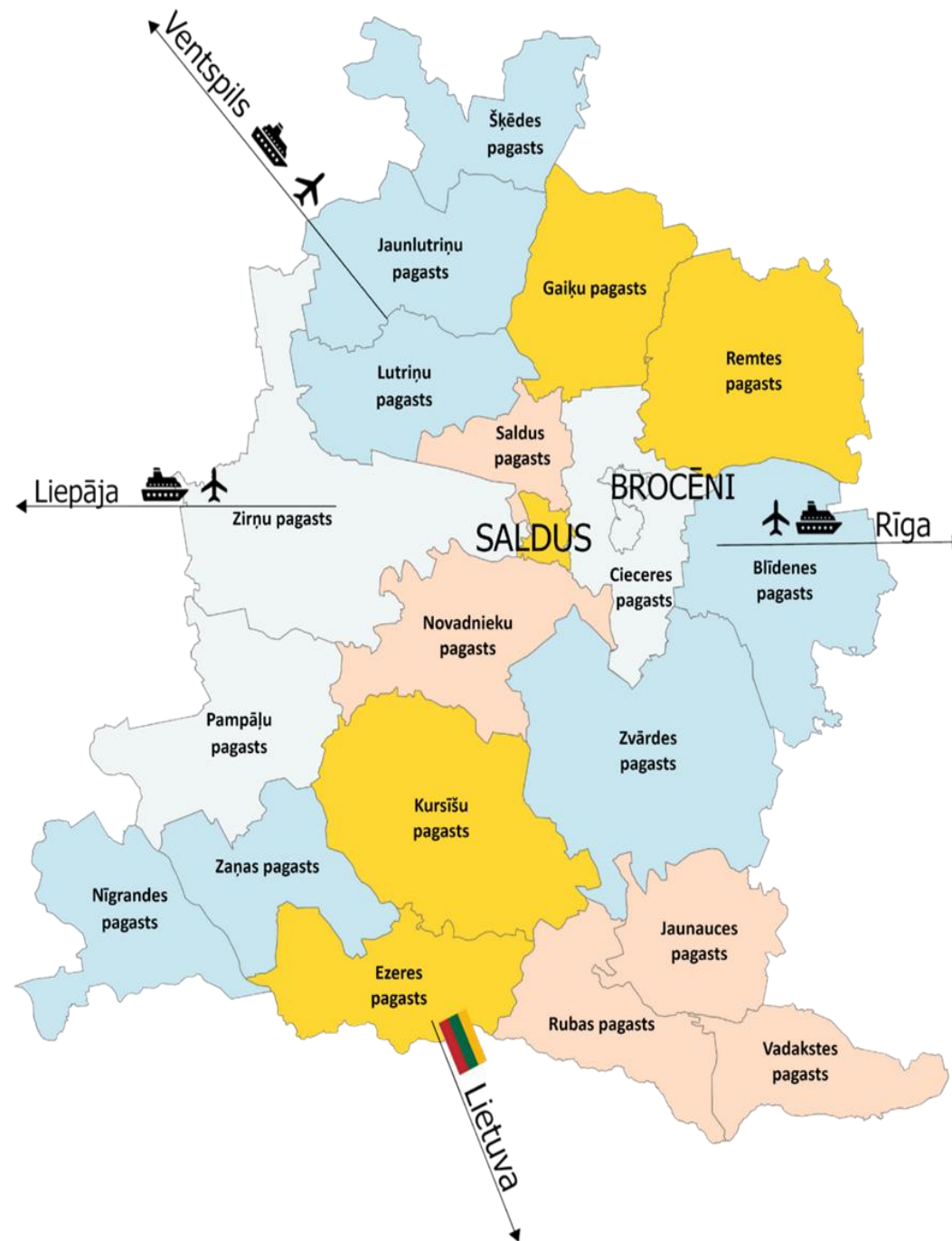
26 629*

*CSP dati uz 04.06.2025.

22 089

Prognoze 2030. gadam

Vizītkarte



- Datu apkopošana no 2014. gada (ceļi, apgaismojums, ceļa zīmes, tilti, lietus atvades sistēma, citi kartogrāfiskie materiāli)
- Datu pārvešana trešajā programmā

- Iepirkuma nodaļa
- Personāla nodaļa
- Sociālais dienests
- Nekustamā īpašuma nodaļa
- Izglītības pārvalde
- Attīstības nodaļa
- Pagastu pārvaldes
- SIA «Saldus Komunālserviss»

Pieredze



Life ReHABITA

"Vietējās enerģētiskās nabadzības mazināšana, izveidojot vienas pieturas birojus un energoefektivitātes konsultāciju centrus"

Saldus novada pašvaldība
2025. gada 6. augusts



Energo efektīva pēcpusdiena Brocēnu pilsētā

4. jūlija siltā pēcpusdiena Skolas ielas pagalmā pulcēja kuplu skaistu interesentus - iedzīvotājus, kuri energo efektivitātes speciālistiem varēja uzdot sev interesējošus jautājumus par mājas atjaunošanu. Jēgpilnas sarunasPlašas atbildes arī uz "sāpīgiem" jautājumiemJaunas zināšanas par māju atjaunošanu un energoefektivitātiKopīgs iedzīvotāju plāns par tālāko rīcībuPaldies Edgaram Augustiņam, Attīstības nodaļas projektu vadītājam Andrai-Kauliņai-Ostrovskai un Kristapam Kašam no ekodoma.lv par iedzīvotāju iesaisti diskusijā un radīto drošu, neformālo vidi.



Energo efektīva pēcpusdiena Skolas ielas 18 un Skolas ielas 20 mājas iedzīvotājiem

Pašvaldību enerģētiskās nabadzības novērtējums

Rehabit projekts

📄 Kā lietot?

Lai saglabātos dati nepieciešams aizpildīt anketu par iepirkuma plānu 2025. gadam. Katrs iepirkuma mērķis jāraksta jaunā anketā. Ievadītos datus var redzēt uzspiežot pogu Uz rezultātiem.

- 14.02.2025. plkst. 16:00 anketa tiks slēgta.



Neskaidrību gadījumā sazināties ar juristi, Lūgums
Tehniskais atbalsts Telpiskās attīstības plānotāja

🔍 Uz rezultātiem

Iepirkumi

Iepirkuma plāns 2025.gadam

Lūdzu, aizpildīt iepirkuma plānu 2025.gadam.

1. **Katrs** iepirkums (piemēram, zaļās zonas uzturēšana, saimniecības preces, arborista pakalpojumi utt.) jāraksta jaunā anketā.

Lūdzu izvēlies atbilstošo lauciņu*

Pārvalde

Iestāde (muzejs, bāriņtiesa, bibliotēka u.c.)

Izglītības iestādes (PIL, skolas)

Iestāde*

Saldus novada bibliotēka

Izsludināšanas laiks*

aprīlis

Iepirkuma nosaukums*

piemēram, zaļās zonas uzturēšana, saimniecības preces, arborista pakalpojumi

Krēsli un plaukti

983

Iepirkuma summa EUR, bez PVN*

€ 5000

Plānotā budžeta summa ar PVN*

Īpašuma vizuālās pārbaudes akts



Notīrīt visu

Slāņi

survey



Ievades elementi (0)

Bez rezultātiem.

Izvēlēties veidni

Īpašuma_viz_pārb_akts

Generēt

>> Nesenie pārskati

Vispārējā informācija

Datums*

Apsekošanas datums

DD.MM.YYYY

Pārbaudes veicējs*

Vārds, Uzvārds

Īpašuma adrese*

(nosaukums, iela, ēkas Nr., Pagasts, Novads, piemēram: "Ozoli", Pampāļu pag, Saldus nov. vai Riekstu iela 2, Remtes pagasts, Saldus nov.)

1. Ēkai piesaistītais zemesgabals

2. Ēkas pamatkonstrukcijas

3. Iekštelpas

4. Pagrabs

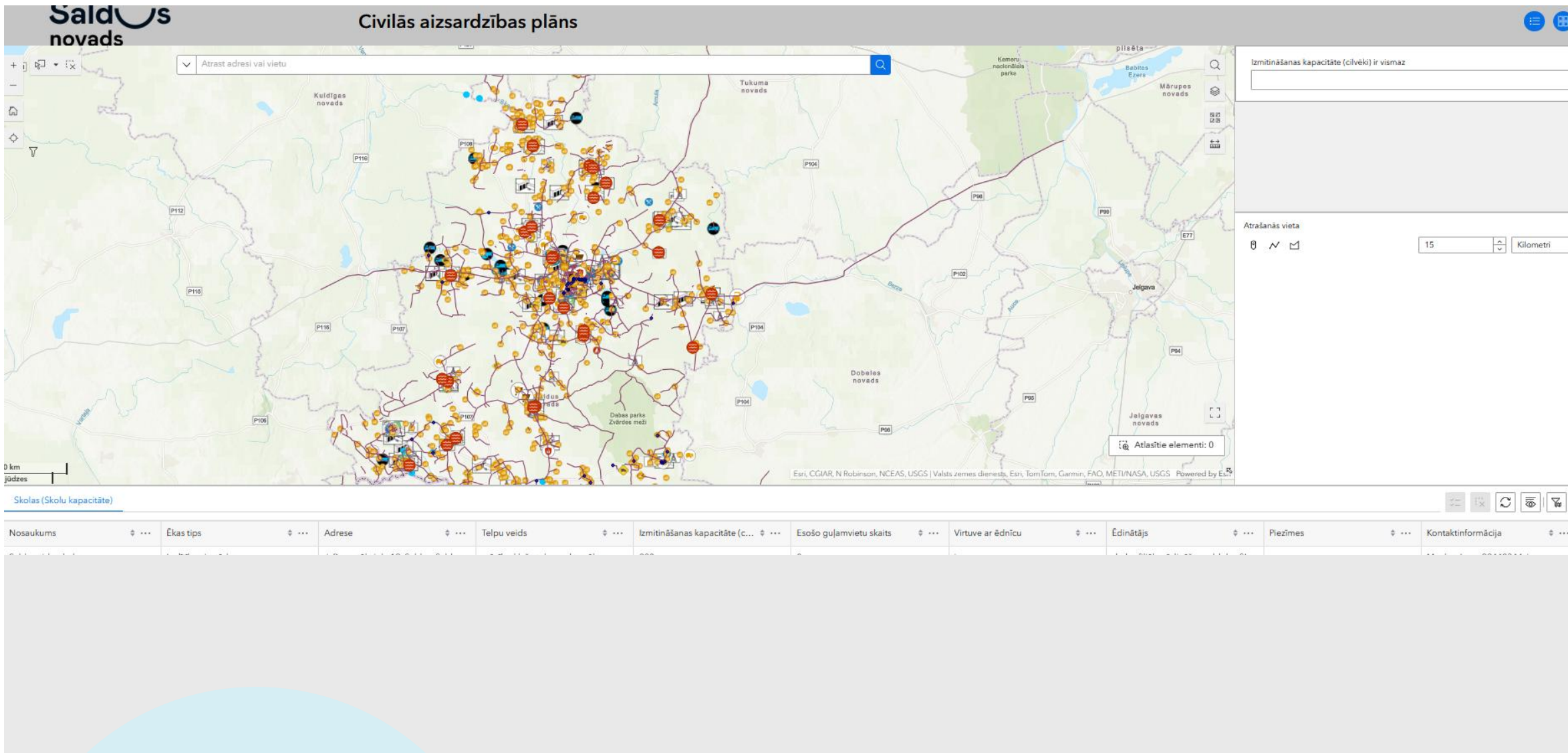
5. Inženierkomunikācijas

Saglabāt datus

Rezultāti

Saite uz pamācību

Īpašumu
apsekošanas akts



Civilās aizsardzības
plāns



Anketas

Anketa par situāciju mājokļu tirgu Saldū

Turpinot darbu pie risinājumu meklēšanas, kā apturēt iedzīvotāju aizbraukšanu un veicināt jaunu iedzīvotāju ienākšanu Saldū, projekta "Nākotnes iedzīvotāji" komanda aicina piedalīties šajā aptaujā par situāciju mājokļu (dzīvokļu) tirgu Saldū.

Ja esi iedzīvotājs, kurš pēdējos gados bijis jauna mājokļa meklējumos Saldus pilsētā, Tavs viedoklis ir īpaši gaidīts!

Anketas aizpildīšana neaizņems daudz laika, un jau iepriekš pateicamies par atsaucību!

Lūdzu norādi savu dzimumu

Sieviete

Vīrietis

Lūdzu atzīmē atbilstošo vecuma grupu

mazāk par 14 gadiem

15 - 17 gadi

18 - 24 gadi

25 - 34 gadi

35 - 44 gadi

45 - 54 gadi

55 - 64 gadi

65 - 74 gadi

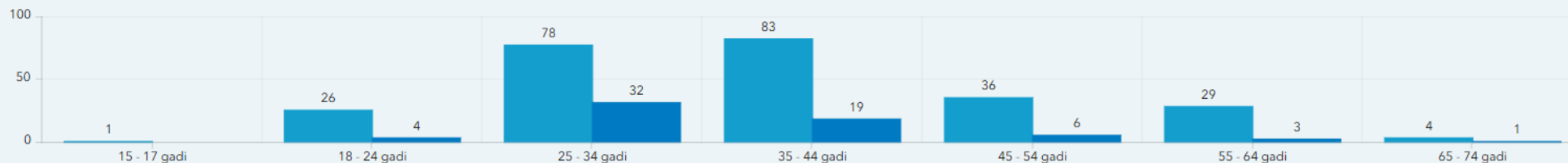




Respondentu skaits

322

Respondentu dzimums un vecums



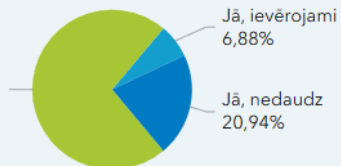
Dzimums un vecums

Dzīvesvieta

Komentārs

Respondentu viedoklis par īstermiņa īri (kā Airbnb) ietekmē situāciju ar mājokļu pieejamību

Nē, dzīvokļu izīrēšana īstermiņa īrniekiem Saldū nav populāra 72,19%



Respondentu viedoklis par apkaimju pievilcību, kurās ir dzīvojamās ēkas

Nav 68,87%

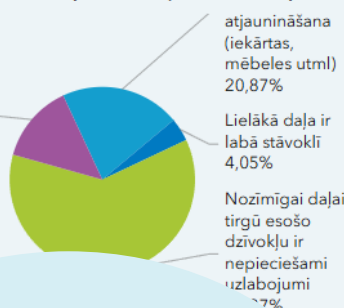


Apkaimju pievilcība

Kura apkaime ir pievilcīga

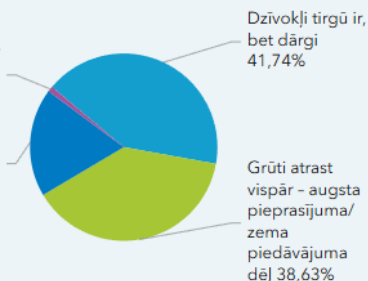
Respondentu viedoklis par dzīvokļu stāvokli kopumā

Pilsētā ir daudz ļoti sliktā stāvoklī esošu vai neapdzīvojamu mājokļu 13,71%



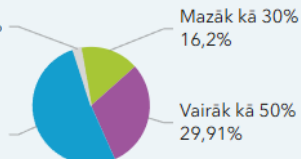
Respondentu viedoklis par iespējām atrast dzīvokli

Viegli atrast par pieņemamu cenu 0,93%



Ģimenes ikmēneša ienākumu tēriņi mājokļa vajadzībām (īre, komunālie maksājumi, kredīts)

Aptuveni 30% 51,71%

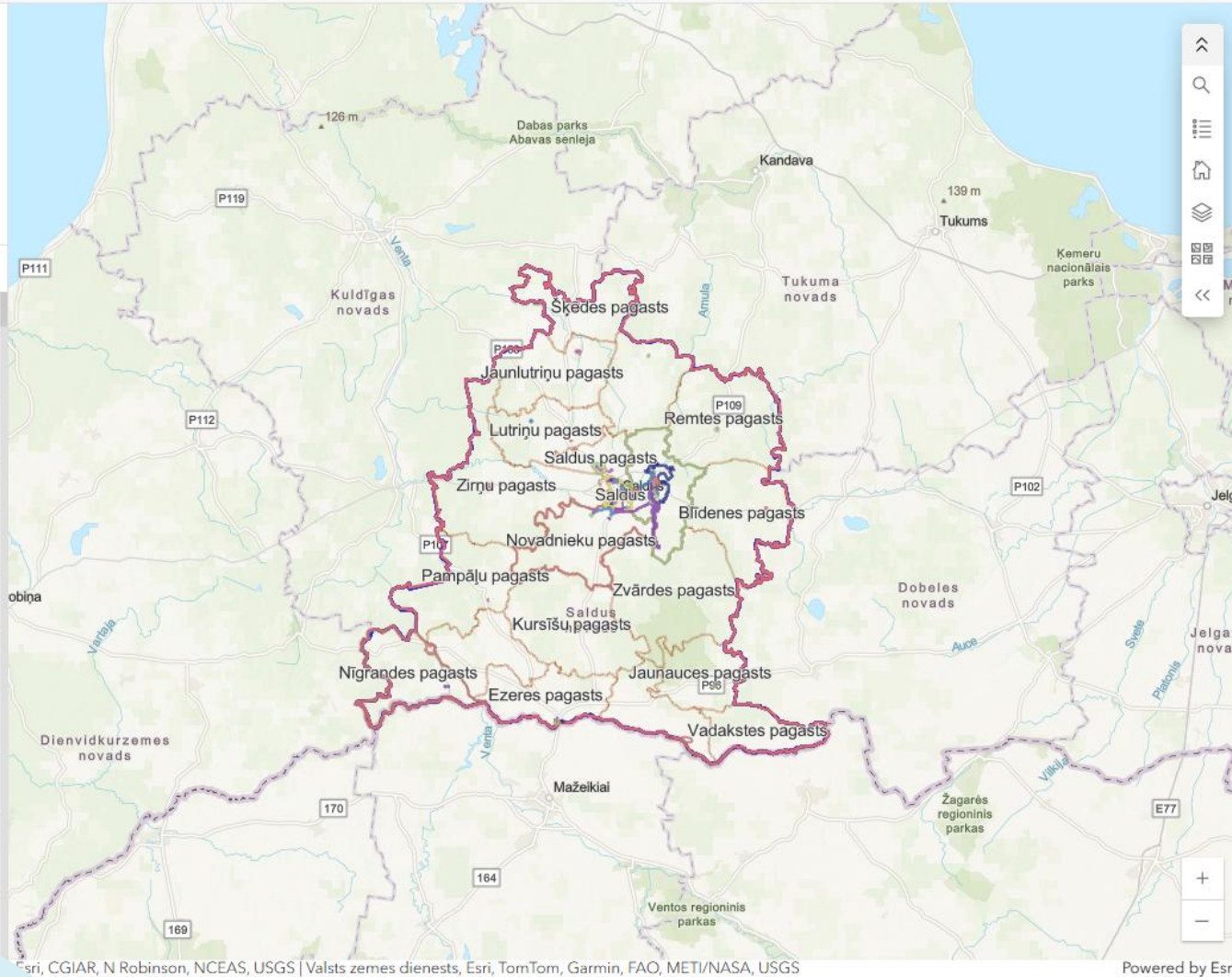


Anketas
atspoguļošana

Projektu skaits 241

Darbību un projektu saraksts

- ▮ RV 4 Publiskā pašapkalpošanās velo apkopes stacijas izveide
- ▮ RV 7 Tilta pār Sustes upi nojaukšana un jaunas caurtekas izbūve Ezeres ciemā
- ▮ RV 3 J.Rozentāla Saldus vēstures un mākslas muzeja krājuma un materiāltehniskās bāzes uzlabošana
- ▮ RV 15 Latvijas - Igaunijas militārais mantojums, I
- ▮ RV 7 Tilta pār Cieceres upes izteku (uz a/c Brocēni - Kūmas) pārbūve
- ▮ RV 3 Jaunas izstāžu zāles J.Rozentāla Saldus vēstures un mākslas muzejā izveide
- ▮ RV 13 Dzīvojamās mājas pārbūve par uzņēmējdarbības atbalsta centru Striķu ielā 7c, Saldū
- ▮ RV 7 Tilta pār Krimeldes upi uz a/c Dekšņas - Likšņi nojaukšana un jaunas caurtekas izbūve Lutriņu pagastā, Saldus novadā
- ▮ RV 3 Brīvdabas estrādes atjaunošana Saldus pilsētas Kalnsētas parkā
- ▮ RV 11 Saldus novada pašvaldības administrācijas ēkas Lielcieceres ielā 3, Brocēnos infrastruktūras atjaunošanas un energoefektivitātes uzlabošanas pasākumi
- ▮ RV 11 Brocēnu publiskā pirts ēkas infrastruktūras atjaunošanas un energoefektivitātes uzlabošanas pasākumi
- ▮ RV 13 Skolas ēkas infrastruktūras atjaunošanas un energoefektivitātes uzlabošanas pasākumi



Rīcību virzieni

Investīciju plāns

- ▮ RV 1 - Kopiena
- ▮ RV 2 - Izglītība un prasmes
- ▮ RV 3 - Kultūrvidē
- ▮ RV 4 - Sports un aktīvā atpūta
- ▮ RV 5 - Veselības aprūpe un aktīvā atpūta
- ▮ RV 6 - Sociālā aizsardzība un pakalpojumi
- ▮ RV 7 - Mobilitāte un transporta infrastruktūra
- ▮ RV 8 - Dzīvojamais fonds
- ▮ RV 9 - Publiskā ārtelpa un kultūrvēsturiskais mantojums

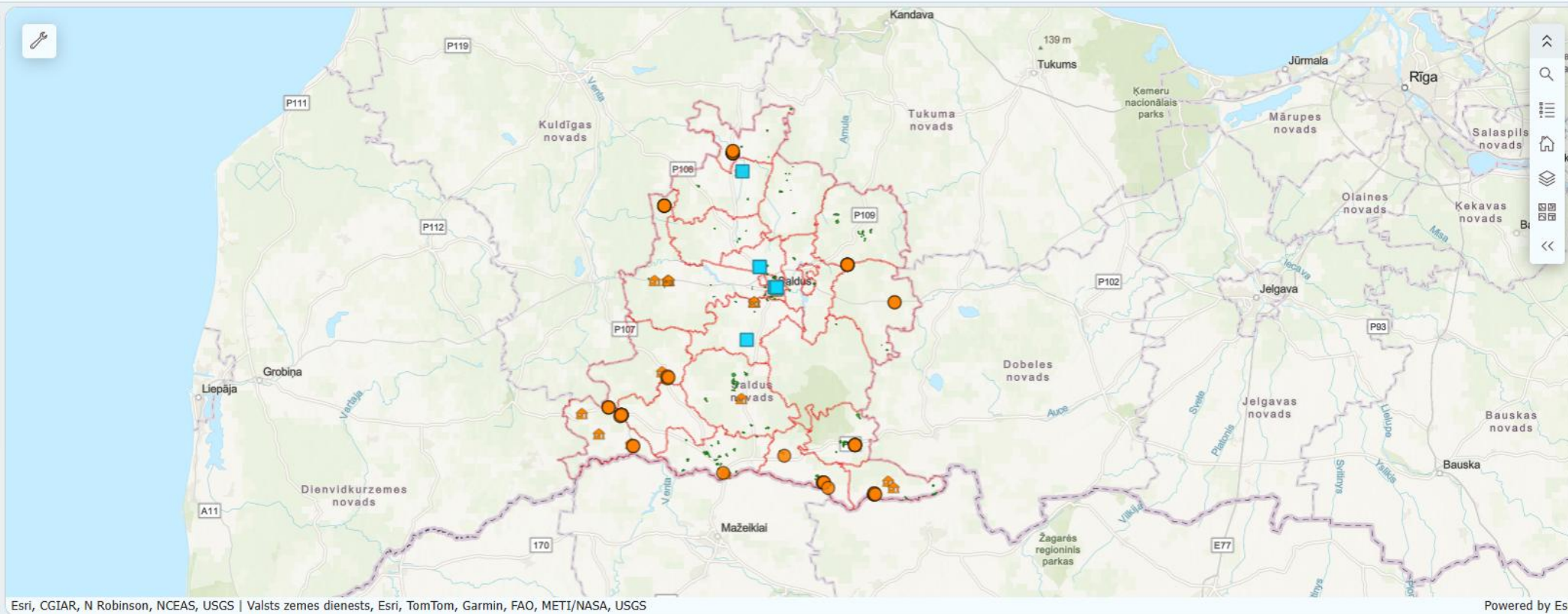
NVO atbalsta punkta izveide

Projekta ID	1-5
Projekta nosaukums	NVO atbalsta punkta izveide
Stuss	Pabeigts
Prioritāte	3
Vidēja termiņa prioritāte	VTP 1
Rīcības virziens	RV 1
Uzdevums	U2
Īstenošanas teritorija (pilsēta, pagasts, novads)	Saldus novads
Papildinātība ar citiem projektiem (projekta Nr.)	
Indikatīvā summa (EUR)	5 514,00
Pašvaldības budžets (vai)	2 674,00

Investīciju
plāns

Saldus novada pašvaldības brīvo nekustamo īpašumu datubāze

Pagasti/pilsētas
Blīdenes pagasts
Brocēni
Cieceres pagasts
Ezeres pagasts
Gaiķu pagasts
Jaunauces pagasts
Jaunlutriņu pagasts
Kursiņu pagasts
Lutriņu pagasts
Nīgrandes pagasts
Novadnieku pagasts
Pampāju pagasts
Remtes pagasts
Rubas pagasts
Saldus



Adrese	Kadastra apzīmējums	Pagasts/pilsēta	Darījuma veids	Telpu platība	Telpu veids	Ūdensvads	Kanalizācija	Gāze
Avotu iela 12	84010060213001	Saldus	Noma	15.4m2	Biroja telpas	IR	IR	NAV
Vienības iela 14, Saldus pag.	84860010283001	Saldus pagasts	Noma	32m2	Noliktava	IR	IR	NAV
Parka iela 7-10A, Ēvarži, Novadn...	84720080197001	Novadnieku pagasts	Atsavināšana vai noma	61m2	medpunkts/birojs/noliktava	IR	IR	NAV
Vienības iela 15/17, Saldus pag.	84860010283001	Saldus pagasts	Noma	157m2	biroja/radošās darbnīcas/studija	IR	IR	NAV
Striķu iela 1			Noma	31.9m2	Biroja telpas	IR	IR	NAV

Brīvie
nekustamie
īpašumi

Pļaujāmās platības

Atrast adresi vai vietu



Nopļautās platības

Labošana	Kadastra numurs	Iela	Reģistrētājs	Nosaukums pļaujamajam gabalam	Platība (kv.m.)	Nopļauts
2.10.2025.	84010020100	Putnu iela	Plausana	Putnu iela 12	4 174,23	Ir
2.10.2025.	84250040227	Kalnšētas iela	Plausana	Peldbaseina ieejas fasādes puse	986,72	Ir
2.10.2025.	84010080133; 84010080139; 84010080143	Jelgavas iela	Plausana	Jelgavas iela (Pilskalns uz ielu)	7 820,37	Ir
2.10.2025.	84010080079		Plausana	Ērika Kīģeļa pļaviņa un taka	1 430,27	Ir
2.10.2025.	84010110259	Striķu iela	Plausana	Gar Striķu ielu	1 763,53	Ir
2.10.2025.	84010110259	Striķu iela	Plausana	Gar Striķu ielu	1 763,53	Ir
2.10.2025.	84010110259; 84010080134	J. Rozentāla iela	Plausana	Gar J. Rozentāla ielu	3 259,88	Ir

Kopā: 1 243 | Izeļe: 0

Pļaujāmās platības

Informācija

Rubas vecie kapi, nr.: 165, nezināms

Uzskaites Nr.	165
Mirušā personas	nezināms
Dzimšanas datums	
Miršanas datums	
Apbedīšanas datums	
Iestāde, kas izdod miršanas apliecību	
Tips	zārks
Piezīmes	

Pēdējoreiz rediģēja lietotājs Jaunauce.Vadakste.Ruba 9.12.2024. 17:51.

Tālummaiņa Rediģēt

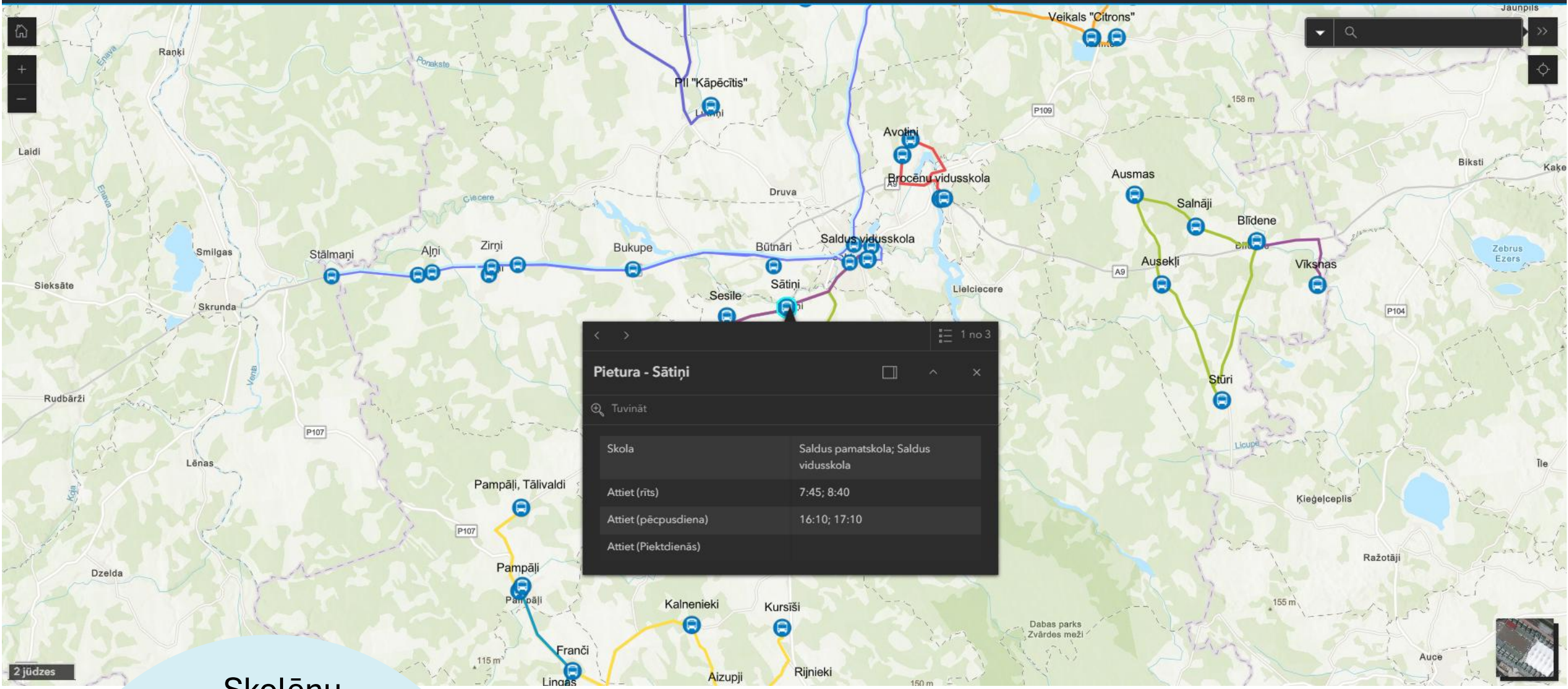
Rubas vecie kapi, nr.: 164, nezināms

Zemes vienības: 84820020313



Kapsētas

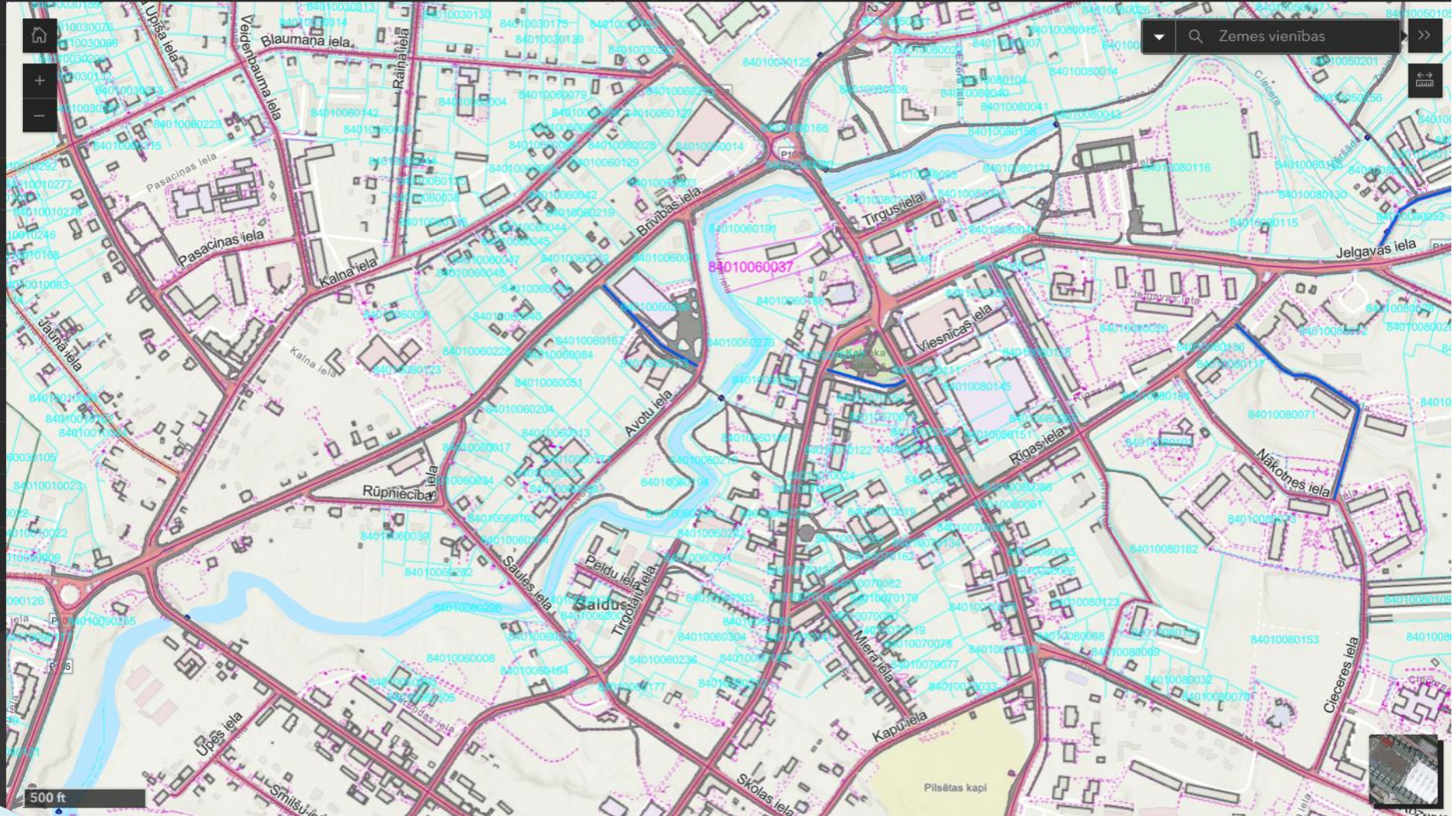
Skolēnu autobusu maršruti un pieturas



Skolēnu autobusu maršruts

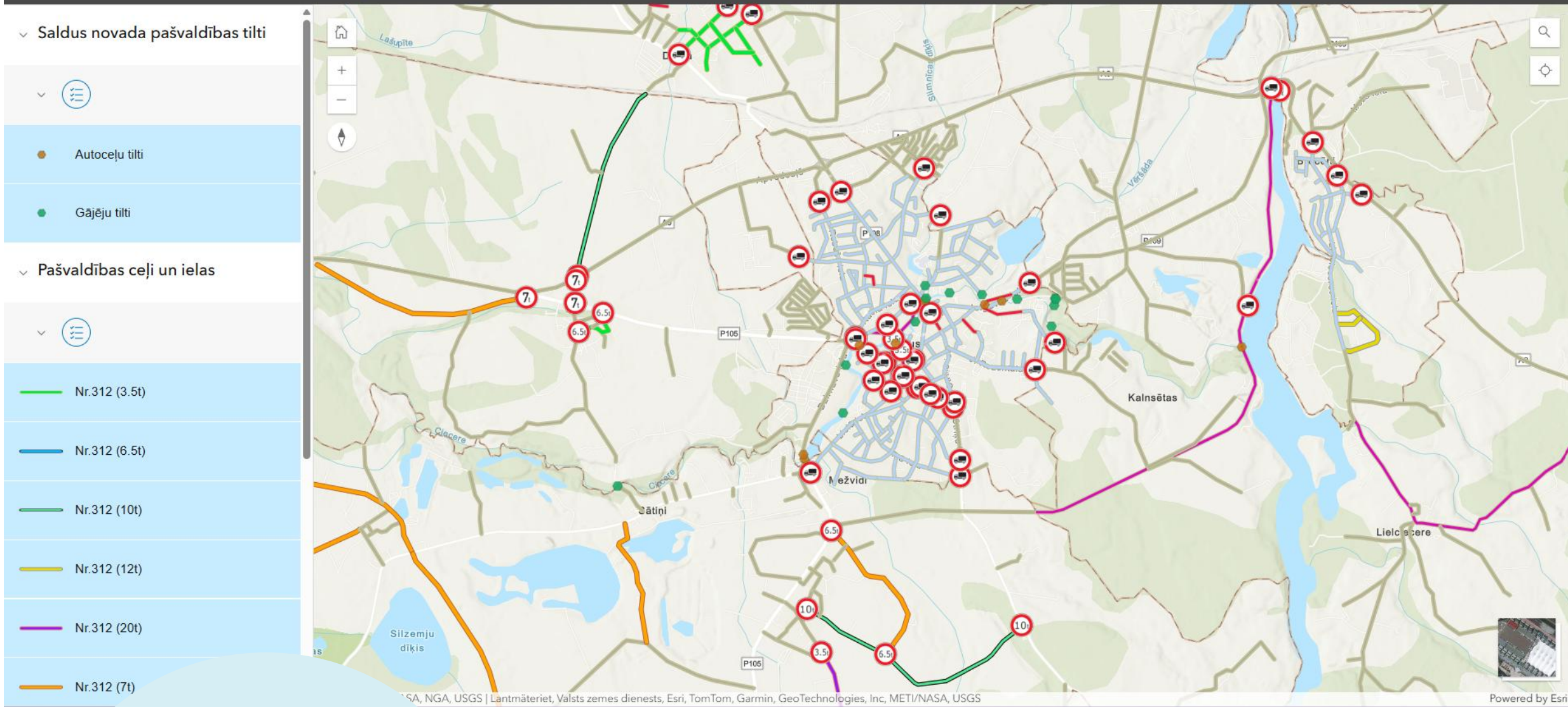
Ceļu un ielu datubāze

- Slāņi
- Ielu asis
- Atzars
- Brauktuves
- Ietves
- Tilti
- Latvijas autoceļi
- Celazīmes
- Topogrāfija
- Kadastrs
- Pagastu robežas



Ceļu un ielu
datubāze

Transporta ierobežojumi uz Saldus novada pašvaldības autoceļiem un ielām

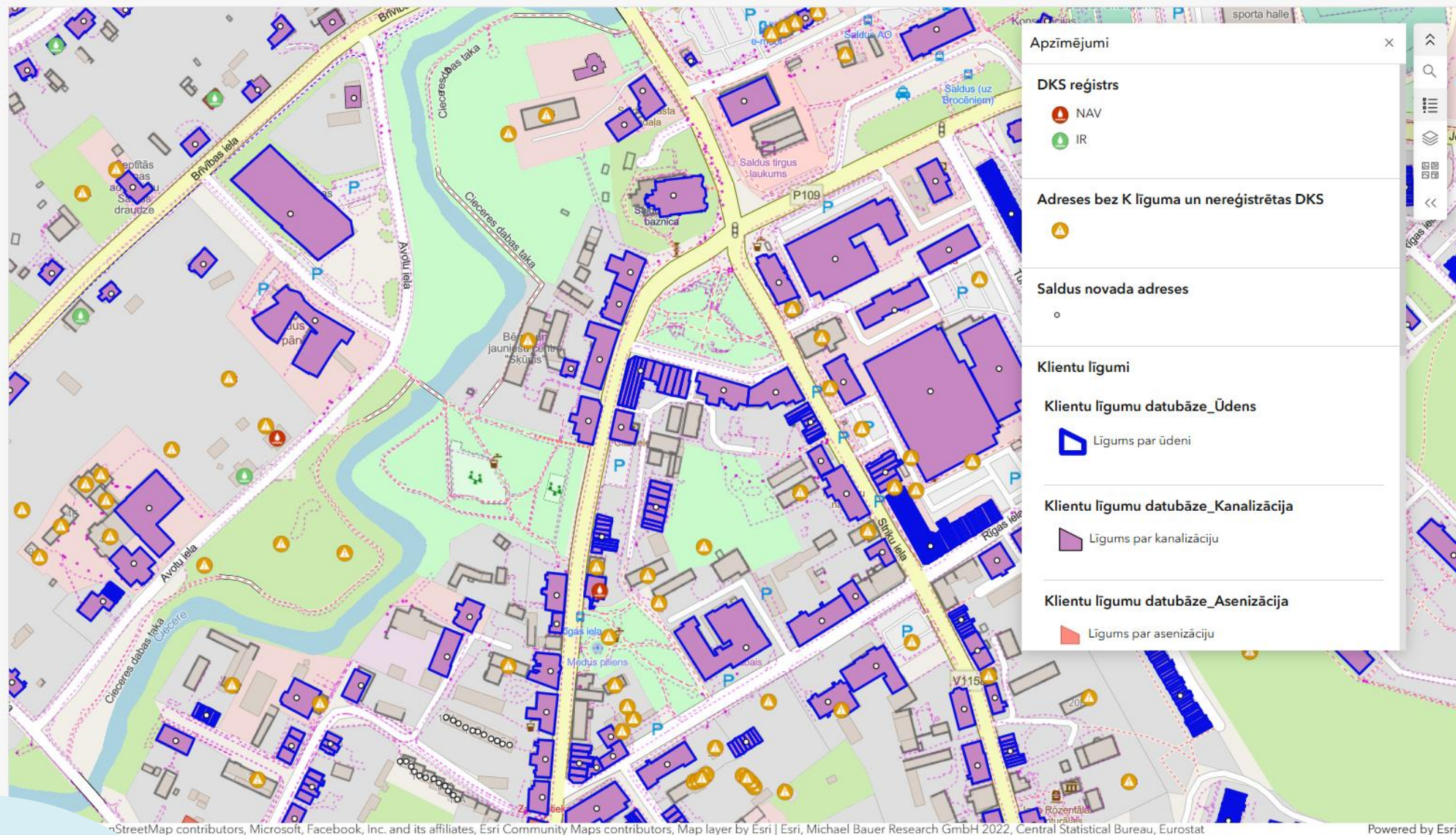


Transporta
ierobežojumi

DKS kopējais apjoms



620



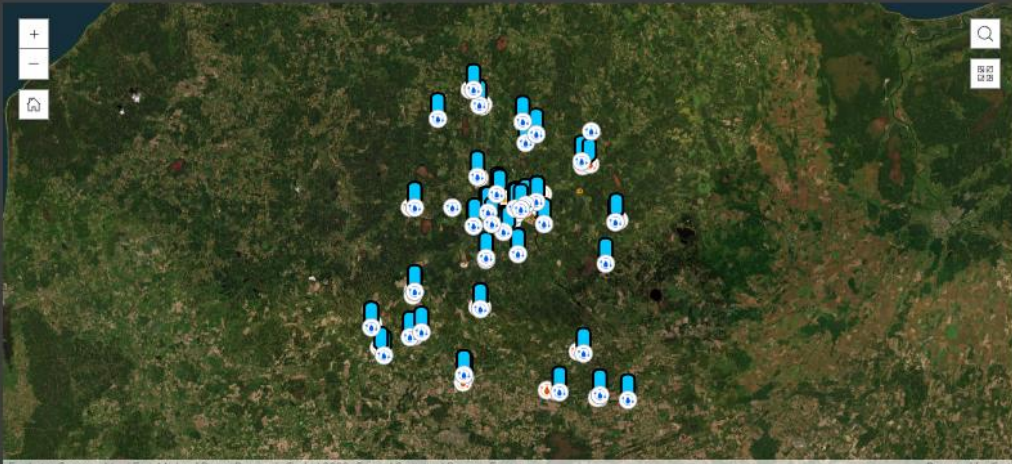
DKS
reģistrs

Kopējais apjoms

Map data © OpenStreetMap contributors, Microsoft, Facebook, Inc. and its affiliates, Esri Community Maps contributors, Map layer by Esri | Esri, Michael Bauer Research GmbH 2022, Central Statistical Bureau, Eurostat

Powered by Esri

- Meklēt pēc nosaukuma
- Druvas atdzelžošanas stacija
 - Saldus atdzelžošanas stacija
 - Namiņu atdzelžošanas stacija
 - Draudzības atdzelžošanas stacija
 - Būtnāru atdzelžošanas stacija
 - Ēvāržu atdzelžošanas stacija
 - Sesiles atdzelžošanas stacija
 - Sātiņu atdzelžošanas stacija
 - Zirņu atdzelžošanas stacija
 - Bukupes atdzelžošanas stacija
 - Striķu atdzelžošanas stacija
 - Jaunlutrīņu atdzelžošanas stacija
 - Ošenieku atdzelžošanas stacija
 - Šķēdes atdzelžošanas stacija
 - Kursišu atdzelžošanas stacija
 - Pampāju atdzelžošanas stacija
 - Baltaiskrogs atdzelžošanas stacija
 - Kareļu atdzelžošanas stacija
 - Nīgrandes atdzelžošanas stacija
- Kopā: 36 | Izvēle: 0 | Piedēvēt...



1 no 43

Gaisa kompresors; Ūdens sagatavošanas stacija

Darbības stāvoklis: **Darbojas**; Uzstādīts: **30.12.2005.**

Iekārtas noņemšanas datums:

Stacijas grupas nosaukums	Ūdens sagatavošanas stacija
Stacijas nosaukums	Druvas atdzelžošanas stacija
Iekārtas nosaukums	Gaisa kompresors
Ražotājs	NUAIR
Jauda/Ražība	218 l/min
Tips	Proline 215/10-10
Sērijas Nr.	48544401e0
Motora dati	kw=1,5, 50Hz
Piezīmes	
created_user	rihards.vitolins
created_date	14.04.2025. 10:15
last_edited_user	rihards.vitolins
last_edited_date	14.04.2025. 10:15

Veiciet dubultklikšķi, lai rediģētu tekstu

Uzstādīšanas gads Darbības stāvoklis

Norādiet no - līdz un

Norādiet darbības stāvokli

- Meklēt pēc iekārtas nosaukuma
- Gaisa kompresors ;** Darbības stāvoklis: **Darbojas** Uzstādīšanas gads: **30.12.2005.** Noņemšanas gads:
 - Spiedfiltrs Nr. 1 ;** Darbības stāvoklis: **Darbojas** Uzstādīšanas gads: **19.01.2007.** Noņemšanas gads:
 - Spiedfiltrs Nr. 2 ;** Darbības stāvoklis: **Darbojas** Uzstādīšanas gads: **19.01.2007.** Noņemšanas gads:
 - Spiedfiltrs Nr. 3 ;** Darbības stāvoklis: **Darbojas** Uzstādīšanas gads: **19.01.2007.** Noņemšanas gads:
 - Spiedfiltrs Nr. 4 ;** Darbības stāvoklis: **Darbojas** Uzstādīšanas gads: **19.01.2007.** Noņemšanas gads:
 - Laika relejs ;** Darbības stāvoklis: **Darbojas** Uzstādīšanas gads: **23.04.2025.** Noņemšanas gads:
 - Laika relejs ;** Darbības stāvoklis: **Demontēts** Uzstādīšanas gads: **23.04.2025.** Noņemšanas gads:
 - Gaisa kompresors ;** Darbības stāvoklis: **Darbojas/Uzlikts kā pagaidu** Uzstādīšanas gads: **9.04.2025.** Noņemšanas gads:
 - Gaisa kompresors ;** Darbības stāvoklis: **Demontēts** Uzstādīšanas gads: **9.04.2025.** Noņemšanas gads:
 - Vadības plate + barošanas bloks filtram Nr. 1 ;** Darbības stāvoklis: **Darbojas** Uzstādīšanas gads: **5.03.2025.** Noņemšanas gads:
- Kopā: 43 | Izvēle: 0

Iekārtu reģistrs

- Ceļu datubāzes uzturēšana – apsekošanas žurnāli
- Kolēģu apmācības
- Nekustamā īpašuma datubāze
- Lauka lietotņu izmantošana – apsekojumi
- Apgaismojuma datubāze
- Labiekārtojumu datubāze

Nākotnes
plāni



Paldies!
www.saldus.lv

Saldus novada pašvaldības
Attīstības nodaļas
Inženiertehniskās daļas
Telpiskās attīstības plānotāja

Inita Prauliņa

inita.praulina@saldus.lv

