

# Ainavu vērtējums kartes stāstā un teritorijas plānojumā

jeb ĢIS nozīme Ainavu plānojuma izstrādē un īstenošanā

**Kaspars Rasa**, vadītājas vietnieks attīstības jautājumos

**Kristiāna Griķe**, teritorijas plānotāja



# ... lai risinātu specifisku jautājumu kādas nozares attīstībai

- Eiropas Ainavu konvencija, nav nacionāla līmeņa ainavu aizsardzības
- Mērķis – veicināt aizsardzību, pārvaldību un plānošanu
- Saturiska brīvība un paš-noteiktas prasības izstrādei – pamatojumu avots TP
- Definējot pašiem – ekspertu pieeja, lētāk nekā iepirkums un lielāka kontrole
- Izdalītas kultūrvēsturiski, vizuāli un ekoloģiski nozīmīgas teritorijas, kā arī degradētas teritorijas
- 700 lpp .pdf un 23 karšu slāņi ➡ Story Map

## 2 Stratēģiskā daļa

### 2.1 Kuldīgas novada attīstības nākotnes redzējums, stratēģiskie mērķi un ilgtermiņa prioritātes

#### 2.1.1 Kuldīgas novada nākotnes redzējums (vīzija)



Starptautiski atpazīstams, kultūrvēsturiski autentisks, radošs un dabai tuvs novads Kurzemes centrā ar pilsoniski aktīvām vietējām kopienām un gudri pārvaldītu pašvaldību, kas rūpējas par kvalitatīvu dzīves vidi un atbalsta uzņēmējdarbību.

## 2 Stratēģiskā daļa

### 2.1 Kuldīgas novada attīstības nākotnes redzējums, stratēģiskie mērķi un ilgtermiņa prioritātes

#### 2.1.1 Kuldīgas novada nākotnes redzējums (vīzija)



Starptautiski atpazīstams, kultūrvēsturiski autentisks, radošs un **dabai tuvs** novads Kurzemes centrā ar pilsoniski aktīvām vietējām kopienām un **gudri pārvaldītu pašvaldību**, kas rūpējas par kvalitatīvu dzīves vidi un atbalsta uzņēmējdarbību.

# Kuldīgas novada Ainavu plānojums

Ekspertu pieejā balstīts novada ainaviski vērtīgo teritoriju un ainavas elementu kopums

O. Nikodemus, Z. Rendenieks, G. Kalniņš, KULDĪGAS ATTĪSTĪBAS AGENTŪRA

2025. gada 29. jūlijs

[Ainavu telpas](#)

[Kultūrvēsturiskās ainavas](#)

[Vizuāli estētiskas ainavas](#)

[Ekoloģiski nozīmīgas ainavas](#)

[Degradētas teritorijas](#)

[Secinājumi un Rekomendācijas](#)

[Papildus dokumenti](#)

[Aptauja](#)

# Ainavu telpas *in general*

Raksturojums – LIDAR tālzpēte aptuvenu robežu izvirzīšanai

Ainavu telpas funkcijas – ortofoto

Tipiskums un unikalitāte

Ekoloģiskā vērtība – OZOLS dati

Kultūrvēsturiskā vērtība – NKMP

Vizuāli estētiskā vērtība

Procesi ainavā un tos virzošie spēki – LAD un LVM, VMD dati

Ainavas jutīgums

Ainavu kvalitātes mērķi

Rekomendācijas ainavu telpu izmantošanai

# Alsungas pauguru mežāres ainavu telpa (2.1.7.)

- Pauguraina ar lēzeni viļņotu reljefu, mozaīkveida
- **Tipiskums** lauksaimniecībā un viensētu izvietojumā
- **Unikalitāte** Suitu mantojums, Saldie ķirši
- **Funkcijas** – lauks., mežs., potenciāls vēja parkiem
- Iekļaujas nacionālas nozīmes ainavā,
- Vietējas nozīmes Zvirgzdu ezers



## Layers

VizuāliEstetiskasAinavas - Koku rindas ainavā

VizuāliEstetiskasAinavas - Ainaviskie autoceļu posmi

VizuāliEstetiskasAinavas - Skata uzlabojumi

VizuāliEstetiskasAinavas - Estētiski augstvērtīgas ainavas

EkoloģiskiVertīgasAinavas - Lašupes

EkoloģiskiVertīgasAinavas - Mikroliegumi (ar buferi)

EkoloģiskiVertīgasAinavas - IADT

EkoloģiskiVertīgasAinavas - ES\_biotopi

EkoloģiskiVertīgasAinavas - Kodolzonas

**EkoloģiskiVertīgasAinavas**

KultūrvēsturiskaAinava - Muizas centrs

KultūrvēsturiskaAinava - Baznīcas

KultūrvēsturiskaAinava - Kapi

KultūrvēsturiskaAinava - Alejas

KultūrvēsturiskaAinava - Vecsaimniecība

> PIEMINEKĻI

Kultūrvēsturiska + Add ▼ hava

## 2.1.7.

Table 🔍 Zoom to

OBJECTID	40
Kods	2.1.7.
Ainavzeme	Rietumkursas
Ain_Apvid	Edoles pauguraines ainavu apvidus
Ain_Telpa	Alsungas paugurotā atklātā mozaikveida ainavu telpa
Platība	5330.979980
Kods apraksta	2.1.7.
Zeme	Rietumkursas ainavzeme
Apvidus	Edoles pauguraines ainavapvidus
Ainavu telpa	Alsungas paugurotā atklātā mozaikveida ainavu telpa

Raksturojums  
Ainavu telpas raksturu nosaka glaciofluvialās un glaciālās izcelsmes sikpauguraine ar atsevišķiem videja izmēra pauguriem. Ainavu telpas ziemeļu daļu veido lēzeni vijņots reljefs, kas nosaka arī lauksaimniecības zemju koncentrāciju šajā ainavu telpas daļā. Ainavu telpa kopumā dominē lauksaimniecība izmantojamās zemes, kas mijoties ar mežu puduriem, viensētām un lineāriem ainavu elementiem

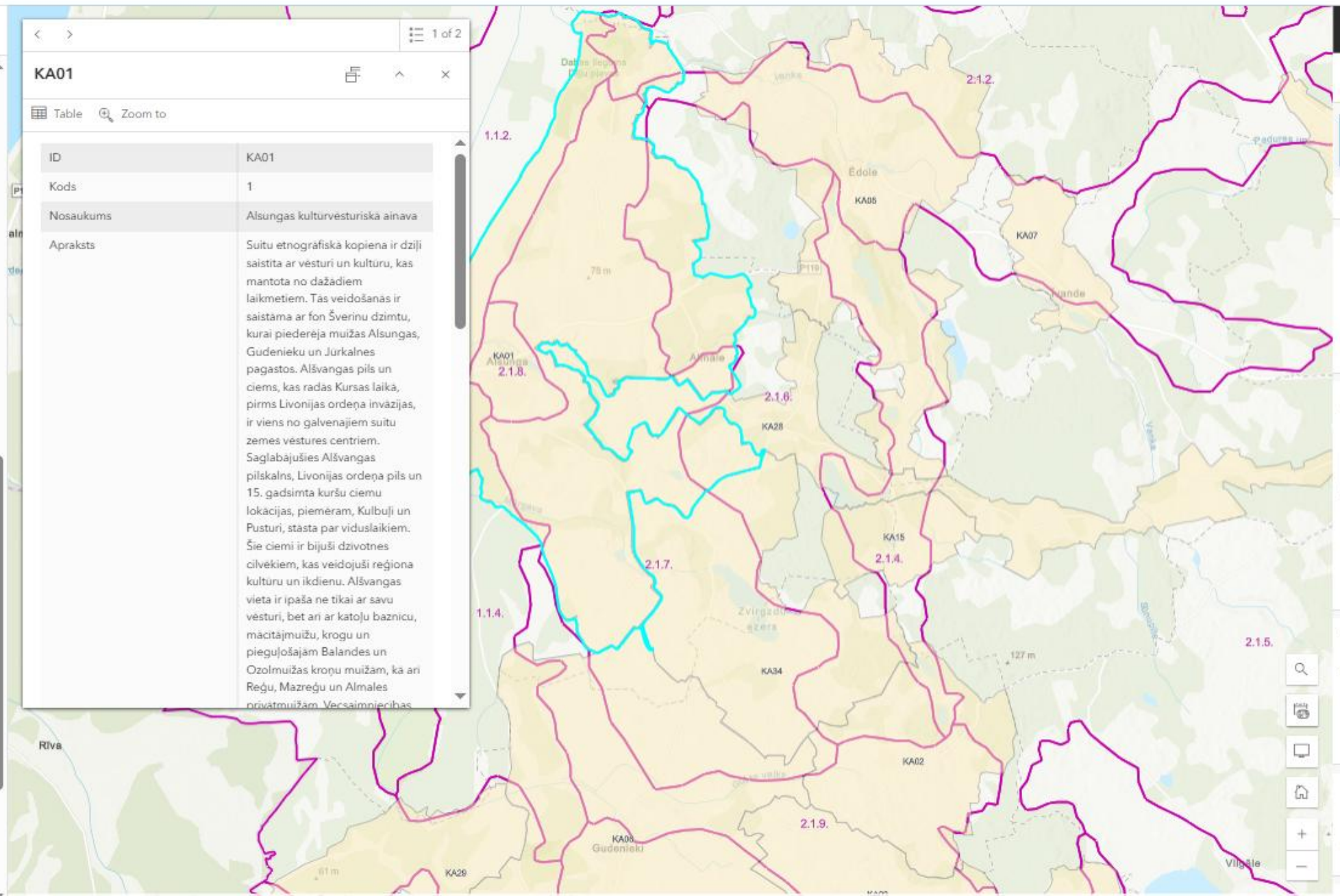
## Layers

- EkologiskiVertigasAinavas - Lašupes
- EkologiskiVertigasAinavas - Mikroliegumi (ar buferi)
- EkologiskiVertigasAinavas - IADT
- EkologiskiVertigasAinavas - ES\_biotopi
- EkologiskiVertigasAinavas - Kodolzonas
- EkologiskiVertigasAinavas**
- KulturvēsturiskaAinava - Muizas centrs
- KulturvēsturiskaAinava - Baznīcas
- KulturvēsturiskaAinava - Kapi
- KulturvēsturiskaAinava - Alejas
- KulturvēsturiskaAinava - Vecsaimniecība
- > PIEMINEKĻI
- KulturvēsturiskaAinava - Kulturainava
- NacionālasNozīmesKulturvēsturiskāsAinavas
- KulturvēsturiskaAinava
- AinavuTelpas - Jutīgums SP
- AinavuTelpas - Jutīgums VP
- AinavuTelpas Add

< >
1 of 2

KA01
Table
Zoom to

ID	KA01
Kods	1
Nosaukums	Alsungas kultūrvēsturiskā ainava
Apraksts	Suitu etnogrāfiskā kopiena ir dziļi saistīta ar vēsturi un kultūru, kas mantota no dažādiem laikmetiem. Tās veidošanās ir saistāma ar fon šveŗinu dzimtu, kurai piederēja muižas Alsungas, Gudenieku un Jūrkalnes pagastos. Alšvangas pils un ciems, kas radās Kursas laika, pirms Livonijas ordeņa invāzijas, ir viens no galvenajiem suitu zemes vēstures centriem. Saglabājušies Alšvangas pilskalns, Livonijas ordeņa pils un 15. gadsimta kuršu ciemu lokācijas, piemēram, Kulbuļi un Pusturi, stasta par viduslaikiem. Šie ciemi ir bijuši dzīvotnes cilvēkiem, kas veidojuši reģiona kultūru un ikdienu. Alšvangas vieta ir īpaša ne tikai ar savu vēsturi, bet arī ar katoļu baznīcu, mācītājmuižu, krogu un pieguļošajām Balandes un Ozolmuižas krogu muižām, kā arī Reģu, Mazreģu un Almales privātmuižām Vecsaimniecības



Layers

- EkologiskiVertigasAinavas - Lašupes
- EkologiskiVertigasAinavas - Mikroliegumi (ar buferi)
- EkologiskiVertigasAinavas - IADT
- EkologiskiVertigasAinavas - ES\_biotopi
- EkologiskiVertigasAinavas - Kodolzonas
- EkologiskiVertigasAinavas
- KulturvēsturiskaAinava - Muizas centrs
- KulturvēsturiskaAinava - Baznīcas
- KulturvēsturiskaAinava - Kapi
- KulturvēsturiskaAinava - Alejas
- KulturvēsturiskaAinava - Vecsaimniecība
- PIEMINEKĻI
- KulturvēsturiskaAinava - Kulturainava
- NacionālasNozīmesKulturvēsturiskāsAinavas
- KulturvēsturiskaAinava
- AinavuTelpas - Jutīgums SP
- AinavuTelpas - Jutīgums VP
- AinavuTelpas

KA01

Table Zoom to

ID	KA01
Kods	1
Nosaukums	Alsungas kultūrvēsturiskā ainava
Apraksts	Suitu etnogrāfiska kopiena ir dziļi saistīta ar vēsturi un kultūru, kas mantota no dažādiem laikmetiem. Tās veidošanas ir saistāma ar fon Šverinu dzimtu, kurai piederēja muižas Alsungas, Gudeniķu un Jūrkalnes pagastos. Alšvangas pils un ciems, kas radās Kursas laika, pirms Livonijas ordeņa invāzijas, ir viens no galvenajiem suitu zemes vēstures centriem. Saglabājušies Alšvangas pilskalns, Livonijas ordeņa pils un 15. gadsimta kuršu ciemu lokācijas, piemēram, Kulbuļi un Pusturi, stasta par viduslaikiem. Šie ciemi ir bijuši dzīvotnes cilvēkiem, kas veidojuši reģiona kultūru un ikdienu. Alšvangas vieta ir īpaša ne tikai ar savu vēsturi, bet arī ar katoļu baznīcu, mactājmuīžu, krogu un pieguļošajām Balandes un Ozolmuižas krogu muižām, kā arī Reģu, Mazreģu un Almales privātmuižām. Vecsaimniecības

AINAVAS

## Layers

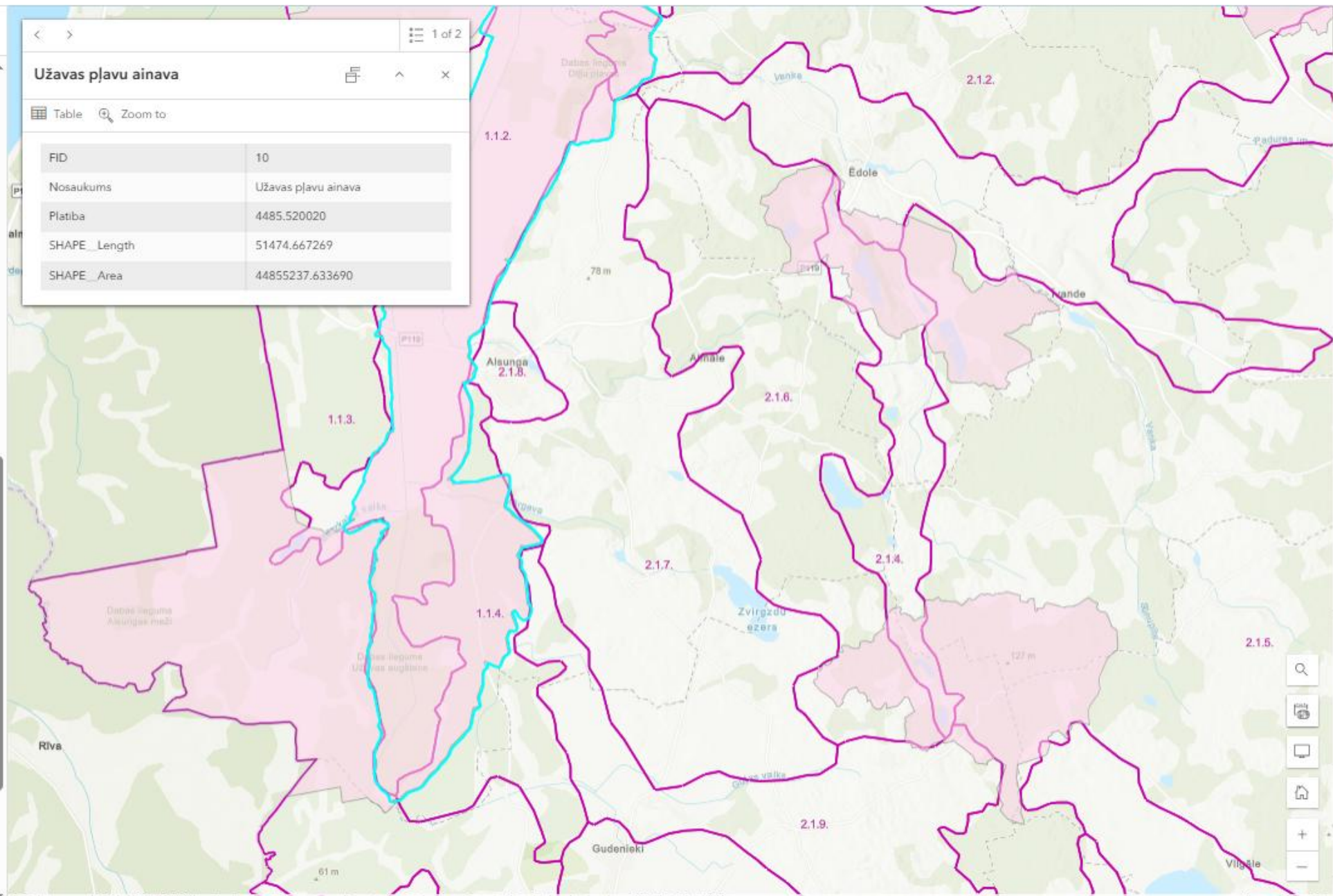
- EkoloģiskiVertigasAinavas - Lašupes
- EkoloģiskiVertigasAinavas - Mikroliegumi (ar buferi)
- EkoloģiskiVertigasAinavas - IADT
- EkoloģiskiVertigasAinavas - ES\_biotopi
- EkoloģiskiVertigasAinavas - Kodolzonas
- EkoloģiskiVertigasAinavas**
- KulturvsturiskaAinava - Muizas centrs
- KulturvsturiskaAinava - Baznīcas
- KulturvsturiskaAinava - Kapi
- KulturvsturiskaAinava - Alejas
- KulturvsturiskaAinava - Vecsaimniecība
- > PIEMINEKĻI
- KulturvsturiskaAinava - Kulturainava
- NacionālasNozīmesKulturvsturiskasAinavas
- KulturvsturiskaAinava
- AinavuTelpas - Jutīgums SP
- AinavuTelpas - Jutīgums VP
- AinavuTelpas Add

1 of 2

### Užavas pļavu ainava

Table Zoom to

FID	10
Nosaukums	Užavas pļavu ainava
Platība	4485.520020
SHAPE_Length	51474.667269
SHAPE_Area	44855237.633690





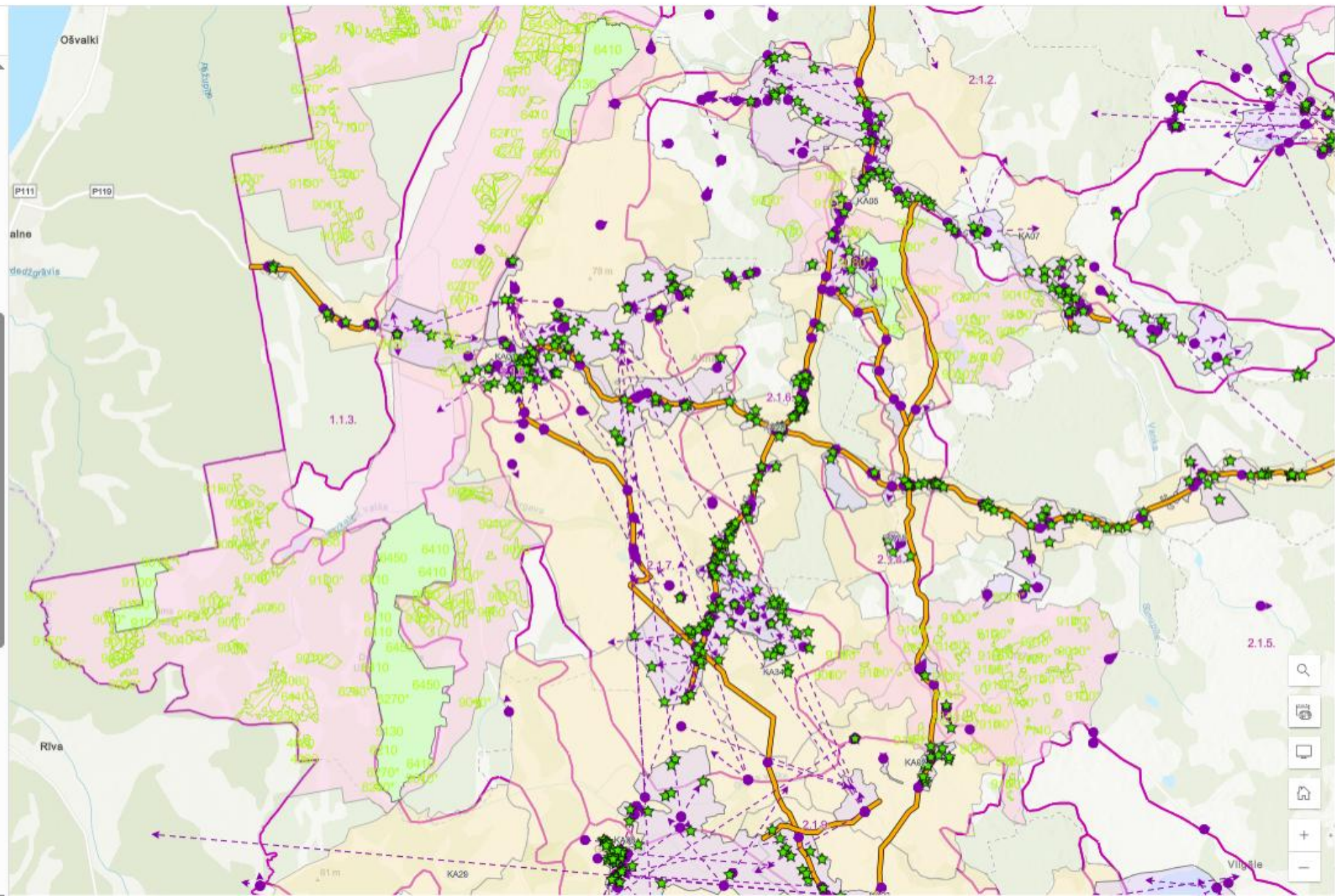
## AINAVAS

## Layers



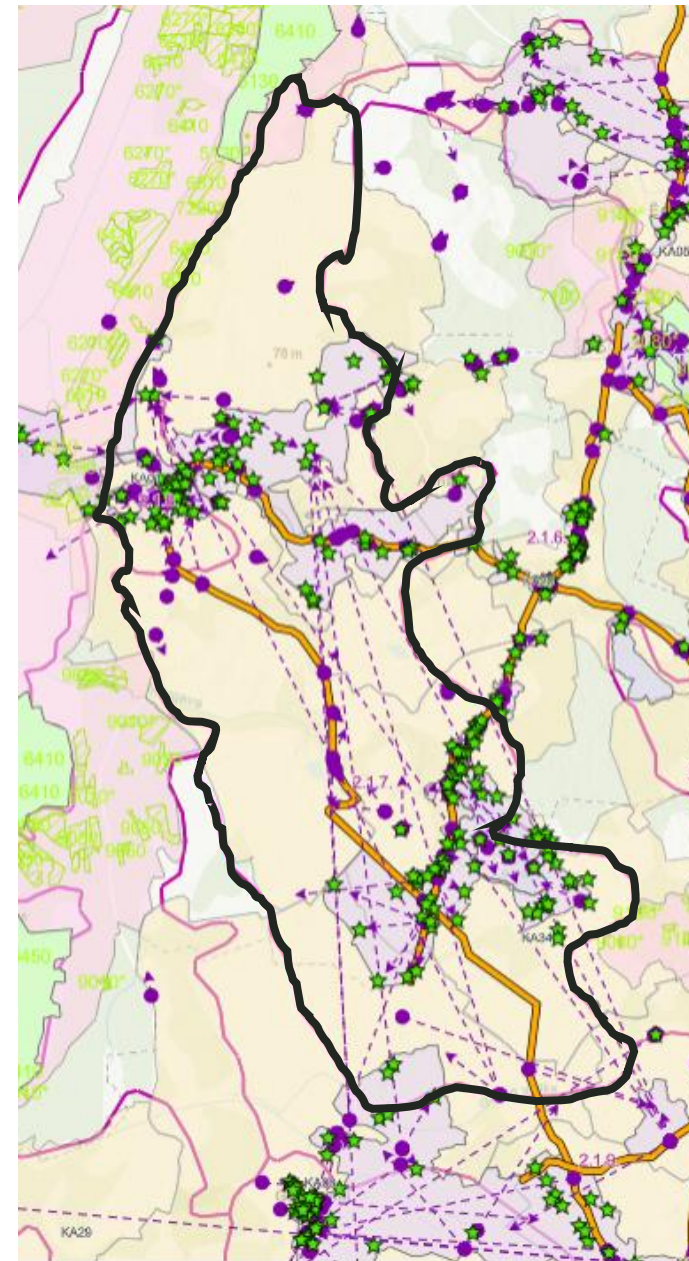
- ainavu elementi
- VizuāliEstētiskasAinavas - Nozīmīgākie skatu punkti
- VizuāliEstētiskasAinavas - Skatu līnijas
- VizuāliEstētiskasAinavas - Koku rindas ainavā
- VizuāliEstētiskasAinavas - Ainaviskie autoceļu posmi
- VizuāliEstētiskasAinavas - Skata uzlabojumi
- VizuāliEstētiskasAinavas - Estētiski augstvērtīgas ainavas
- EkoloģiskiVertīgasAinavas - Lašupes
- EkoloģiskiVertīgasAinavas - Mikroliegumi (ar buferi)
- EkoloģiskiVertīgasAinavas - IADT
- EkoloģiskiVertīgasAinavas - ES\_biotope
- EkoloģiskiVertīgasAinavas - Kodolzonas
- EkoloģiskiVertīgasAinavas
- KultūrvēsturiskaAinava - Muizas centrs
- KultūrvēsturiskaAinava - Baznīcas
- KultūrvēsturiskaAinava - Kapi
- KultūrvēsturiskaAinava - Alejas

Add



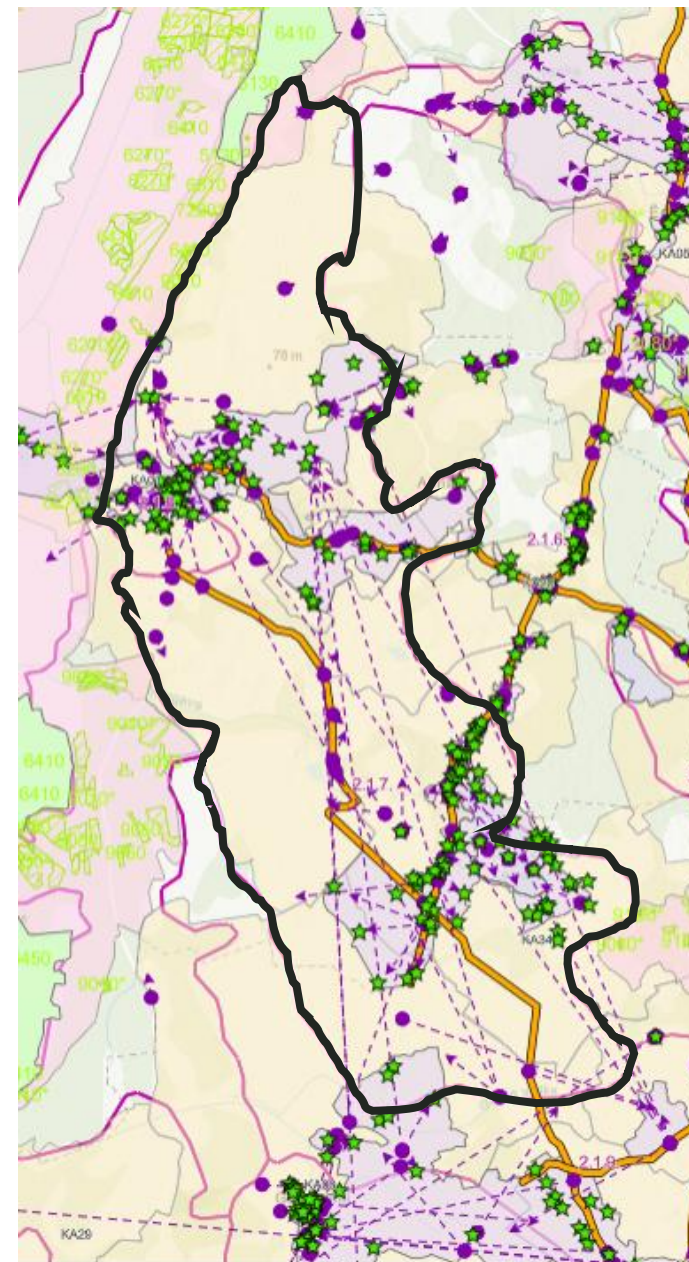
# Rekomendācijas (1)

- Ainavu telpai teritorijas plānojumā noteikt **kultūrvēsturiski vērtīgas teritorijas (TIN 4k) statusu**
- Alsungas apkārtnes, Zvirgzdu ezera **apkārtnes un autoceļiem Kuldīga – Alsunga – Jūrkalne (P 119), Adze – Gudenieki – Ēdole (V 1264)** un Vecais suitu ceļš ainavām teritorijas plānojumā **noteikt ainaviski vērtīgas teritorijas statusu (TIN 5)**
- **Vēja elektrostaciju parka izbūvē ieteicami augstuma ierobežojumi.** To augstums nosakāms, modelējot ģeneratoru **saskatāmību no Alsungas un Gudeniekiem**
- Izbūvējot vēja elektrostacijas, **pastiprināta uzmanība pievēršama skatu līnijām** no Gudeniekiem, Alsungas un Ēdoles un autoceļiem Kuldīga - Alsunga - Jūrkalne (P119) un Adze – Gudenieki – Ēdole (V 1264)
- Izbūvējot vēja parkus, ģeneratoru, spārnu un mastu **transportēšanas plānošanā novērtējams ceļu ainavas dizains** un nosakāmi **vērtīgie ainavu elementi**, kuri pie transportēšanas **saglabājami**
- Pieļaujama lauksaimniecības zemju **apmežošana**, priekšroku dodot zemēm **uz organiskajām augsnēm**



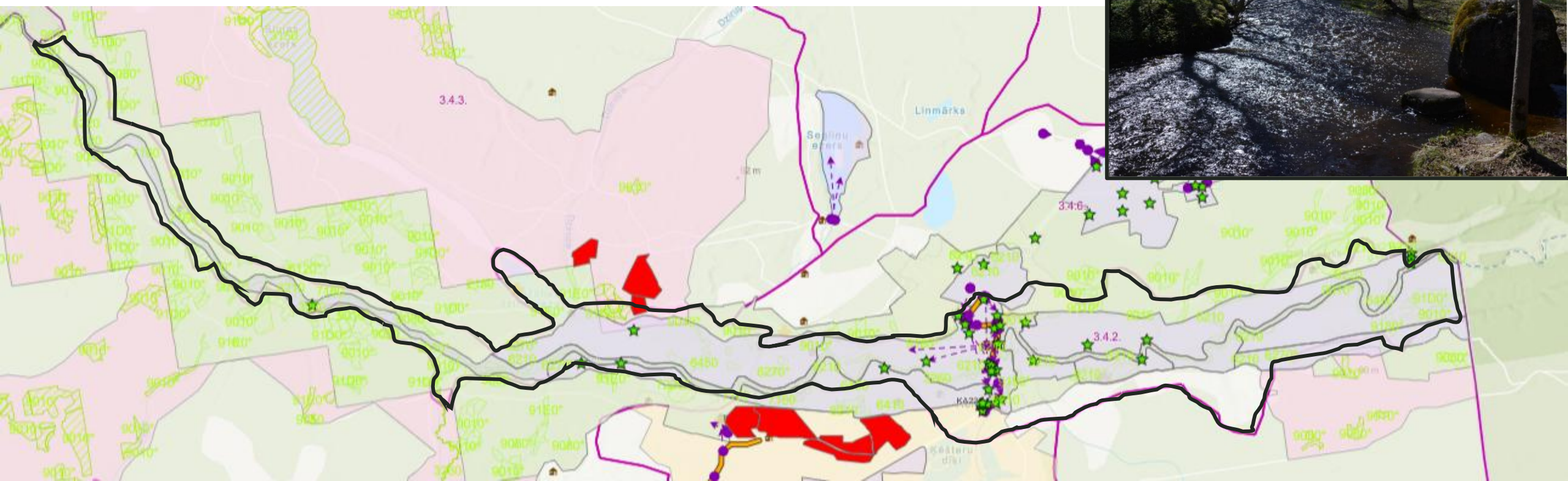
## Rekomendācijas (2)

- Veicama **mazo kapsētu inventarizācija** un priekšlikumu izstrādāšana to saglabāšanai Kuldīgas novada kultūrainavā
- Saglabājami **saldie ķirši un ozoli** ainavu telpas ainavās (viensētu ainavā, meža ainavā, ceļu ainavā, lauksaimniecības zemju ainavā)
- Izvērtējams **Vecajam suitu ceļam novada kultūrvēsturiskās ainavas statusa noteikšana**, kas uzliktu pienākumus ceļa trasējuma un apkārtnes ainavas saglabāšanā un veidošanā
- Saglabājami vai arī **atjaunojami vizuāli augstvērtīgie skati uz dabas un kultūrvēsturiskajiem ainavas elementiem** (piemēram, Zvirgzdu ezeru), tālās skatu perspektīvas, vienlaikus nodrošinot to sabiedrības pieejamību
- Teritorijas plānojumā **lauksaimniecības zemju ainavas**, kas ir **apmežotas** vai apmežojušās, bet **nav veikta to transformācija**, noteikt kā **lauksaimniecības teritoriju ar papildus izmantošanu meža teritorija**
- Veicināt kultūras mantojuma pieejamību, kā arī radīt kvalitatīvu un Suitu novadam atbilstošu **vizuālo noformējumu** par Suitu novada kultūrvēsturiskajām vērtībām



## Abavas ielejas ainavu telpa - rekomendācijas (3.4.2.)

- Apsaimniekot atbilstoši **DAP 2016 – 2028**
- Kuldīgas novada ainavu tematiskajā plānojumā ainavu telpa iekļaujama, ka **nacionālās nozīmes biocentrs**
- Mežu teritoriju, kurā ir īpaši aizsargājamā dabas teritorija, teritorijas plānojumā noteikt, kā **meža teritorija - īpaši aizsargājamā dabas teritorija (Md)**
- Abavas senielejas pamatkrastā pie Rendas **nepieciešams veikt karjeru rekultivāciju**

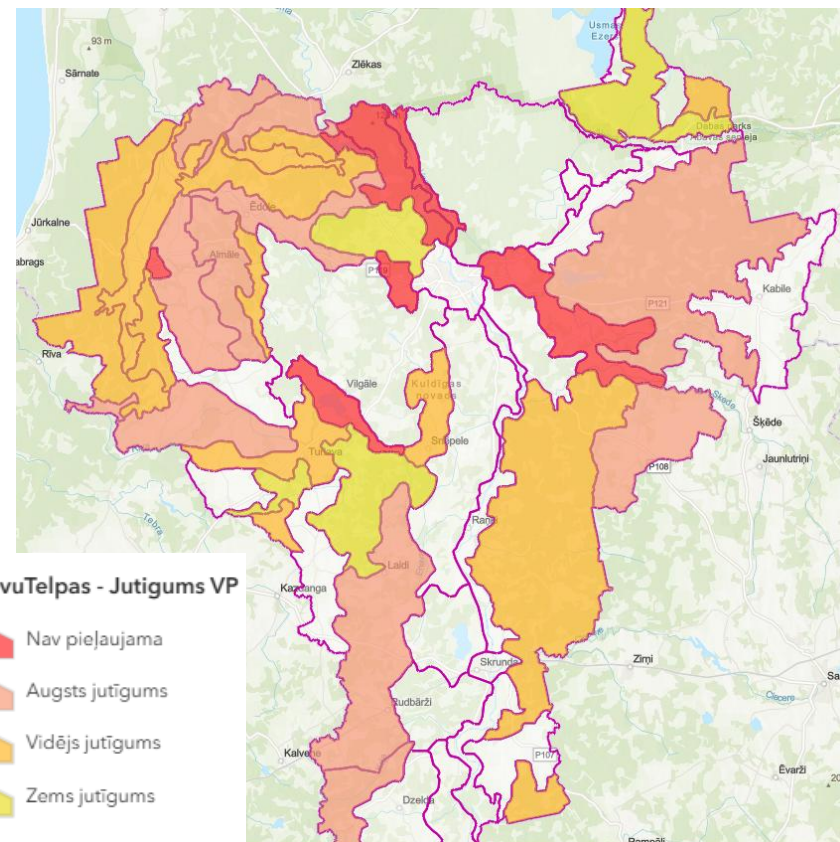


# Eksportējas

- Teritorijas, kas jutīgas pret vēja parkiem
- Muižas, kapi, alejas, parki
- Apmežošanas ierobežojumi

## Turpinājumā...

- Derīgo izrakteņu ieguves vietu rekultivācijas uzraudzības grafiks
- Latvāņu ierobežošanas plāns – teritorijas un grafiks
- Vērtīgo skata punktu uzturēšanas plāns
- Info pie projektu konkursiem
- Organisko augšņu izpēte
- Novada teritorijas pielāgošana klimata pārmaiņām – SECAP izpildes daļa



Kods	Zeme	Apvids	Ainavu telpa	KultVe	Estet	Skati	Ekol	ĪADTve	VP	SP	TIN	DAP	Info	Vides	Kopien	Ceļš	Tūrisms	Augsn	Mikroliē	Kapsēt	KvalitM	Rekomendācij	Investīcij	Platib	Apdzīvotib	Jutīgum		
1.1.1.	Piejūras a Sakas grīn	Tērandes plakanā		1	1	Ēdoles un	3	3	1			DL Dīļu pļavas	Biol vērt zālāji			Kuldīga - Ventspils											Bioloģiskās daudzveidības aizsargfunkcija	Augsts jut
1.1.2.	Piejūras a Sakas grīn	Užavas pazeminājū		1	1		3		2			DL Užavas augštece	Laši, migrējoši putni			Kuldīga - Ēdole - Als Organiskas (Tzg, TZ, Vgt)												
1.1.3.	Piejūras a Sakas grīn	Jūrkalnes plakanā		3					2	2	TIN4D	DL Alsungas meži, Gudenieki			Alsunga - Jūrkalne												Bioloģiskā Izvērtēt iespēju novada biocentros esošos ES nozīmes meža biot	
1.1.4.	Piejūras a Sakas grīn	Garā sila kāpu mež		1	2				3	2				Sēnes, og, Alsunga - Suitu kultūrtelpa, Rekreācija													Suitu kultūrtelpa, Mežsaimniecība, bioloģiskā daudzveidība, ogc Zems pret	
1.1.5.	Piejūras a Sakas grīn	Tīnzas (Agas) plak		1	2					1			Grūti pieklūt, pamešana														Mozaikveida ainavas, Applūstošas pļavas, bioloģiskā daudzveidib	Zems
2.1.1.	Rietumku	Ēdoles pa	Struju pacēluma āi	2	2	Ēdoles un	1	4	1					Sēnes, og, Kuldīga - Ventspils												Struiju ser Mežsaim		
2.1.2.	Rietumku	Ēdoles pa	Ķīmales paugurgrē	2	2	Kuldīga ur	1		2						Ventspils Rekreācija											Stumbrkal Mežsaimniecība, bioloģiskā daudzveidība, apmežot pamestās LIZ		
2.1.3.	Rietumku	Ēdoles pa	Ēdoles – Padures p	3						1	1	TIN5			Kuldīga - / Nozīmīga / Organiskas												Ainavu telpas rietumu daļai, iekļaujot Īvandi un Mātrē Vidējs jut	
2.1.3.	Rietumku	Ēdoles pa	Ēdoles – Padures p	3						1	1	TIN4k			Kuldīga - Alsunga - J Organiskas												Ēdoles un Īvandes kultūrvēsturiskajai ainavai teritorij Vidējs jut	

# Kopsavilkums

- «Ja māki *wordu* un *canvu*, mācēsi arī šo»
- Satuvināja kolēģus, kas nav ikdienā saistīti
- Iespēja cilvēkiem iepazīt un saprast plānojumu
- Metodiski pamatoti lēmumi un noteikumi
- Vizuāli pārskatāma turpmākā virzība
- Palīdz izķert kļūdas
- [Story Maps](#) ❤️ ❤️ ❤️



# Paldies un brauciet ciemos!

[kaspars.rasa@kuldigasnovads.lv](mailto:kaspars.rasa@kuldigasnovads.lv)

[kristiana.grike@kuldigasnovads.lv](mailto:kristiana.grike@kuldigasnovads.lv)

