

enviro)tech

Esri tehniskais vebinārs

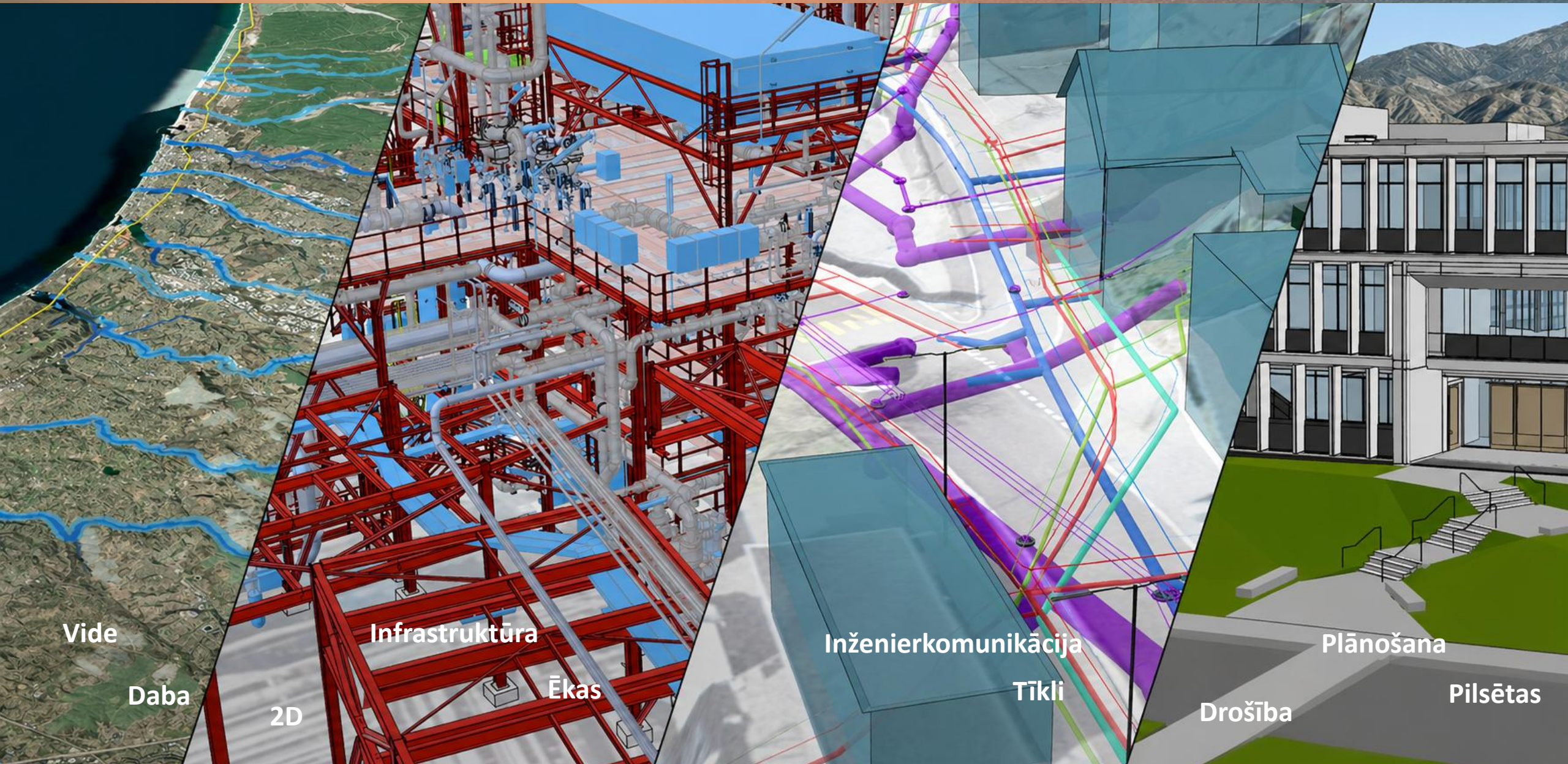
LAUKA LIETOTNES ARCGIS PLATFORMĀ



29. APRĪLĪ

14:00 - 15:30

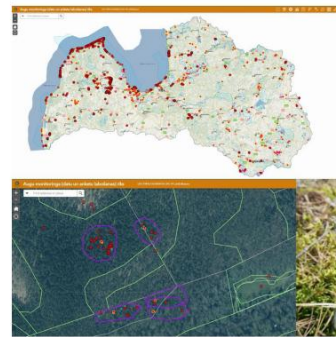
GIS izmantošana



GIS lauka vidē – pielietojuma veidi



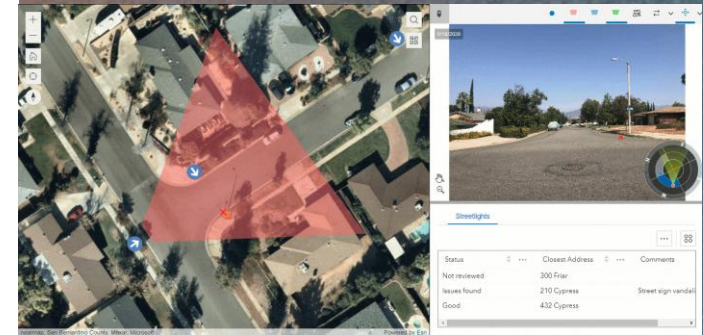
Augu monitoringa rīks



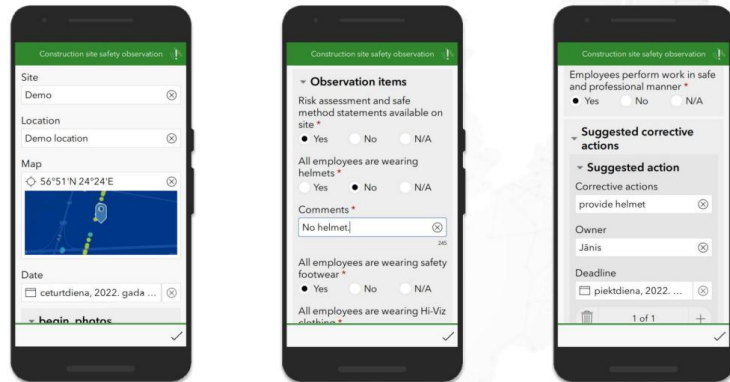
Paredzēts Biotopu direktīvas augu monitorēšanai.

Tas ietver

- 🌿 vairākas kartes ar dažādiem slāņiem
- 🌿 anketas
- 🌿 bezsaistes datu ievākšanu ar aprēķina kalkuluācijas iespējām

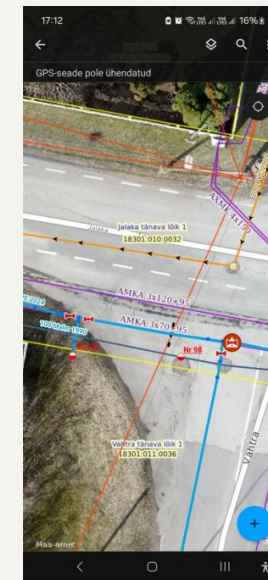


Darba drošība un aizsardzība: Survey123



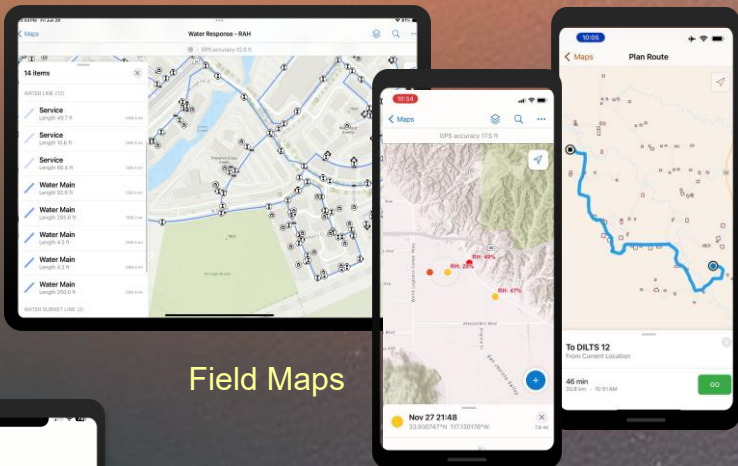
ArcGIS Field Maps

- Used in field operations
- Staff can quickly access pipeline data
- Adding images (manholes, nodes, hydrants)
- Site inspections / Asset reviews
- GPS surveying / GPS measurements
- Pre-construction marking
- Hydrant control act



ArcGIS lauka lietotnes

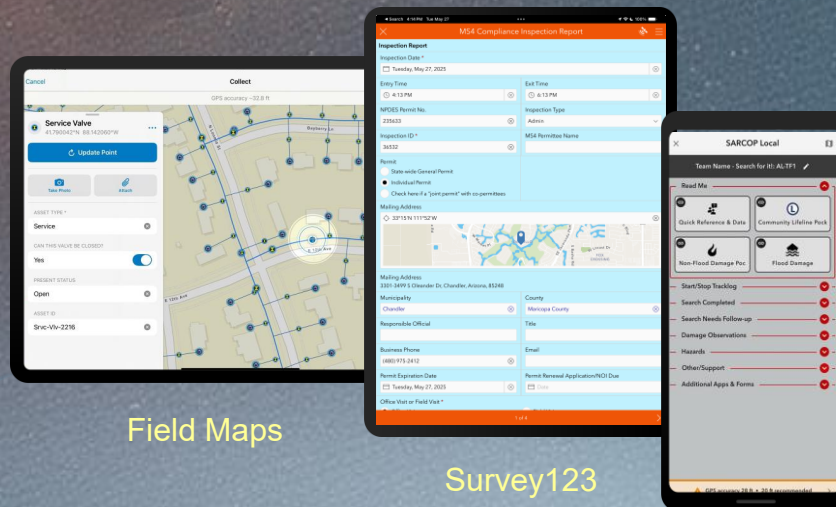
Situācijas izpratne



Datu ievākšana



Field Maps

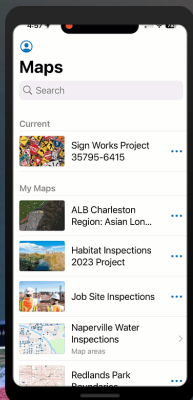


Field Maps

Survey123

QuickCapture

Plāno un koordinē



Field Maps



Tīklā un bezsaistē



ArcGIS lietotāju veidi

Viewer

Skatiet savas organizācijas kartes, lietotnes un informācijas paneļus, lai pieņemtu labākus lēmumus un pārraudzītu galvenos darbības rādītājus (KPI) un statusa atjauninājumus.



Contributor

Ļaujiet lietotājam pārskatīt datus, veikt vienkāršus labojumus un sadarboties projektos, izmantojot dažādus datus un trešo pušu integrācijas, lai nodrošinātu, ka organizācija darbojas ar visjaunāko informāciju. Lietotāja veids Contributor ietver arī visas funkcijas, kas ir pieejamas lietotāja veida Viewer.



Mobile Worker

legūstiet norādes, sazinieties par jaunāko informāciju un kopīgojiet atrašanās vietu, izmantojot lauka lietotnes, kas paredzētas biroja savienošanai ar lauku. Mobilais darbinieks ietver visas funkcijas, kas ir pieejamas lietotāja veida Contributor.



Creator

Izmantojiet galvenās iespējas, lai kartētu, analizētu un pārvaldītu datus. Pārvaldiet grupas, dalībniekus un saturu netraucētai sadarbībai. Izveidojiet un pārvaldiet darba uzdevumus savam mobilajam darbaspēkam.



Professional

Izstrādāji un pārvaldi misijai kritiskās ierakstu sistēmas ArcGIS. Izveidojiet datu standartus, kas uzlabo informācijas kvalitāti un uzticamību visā organizācijā. Ietver visu veidu Creator lietotāja veidu.

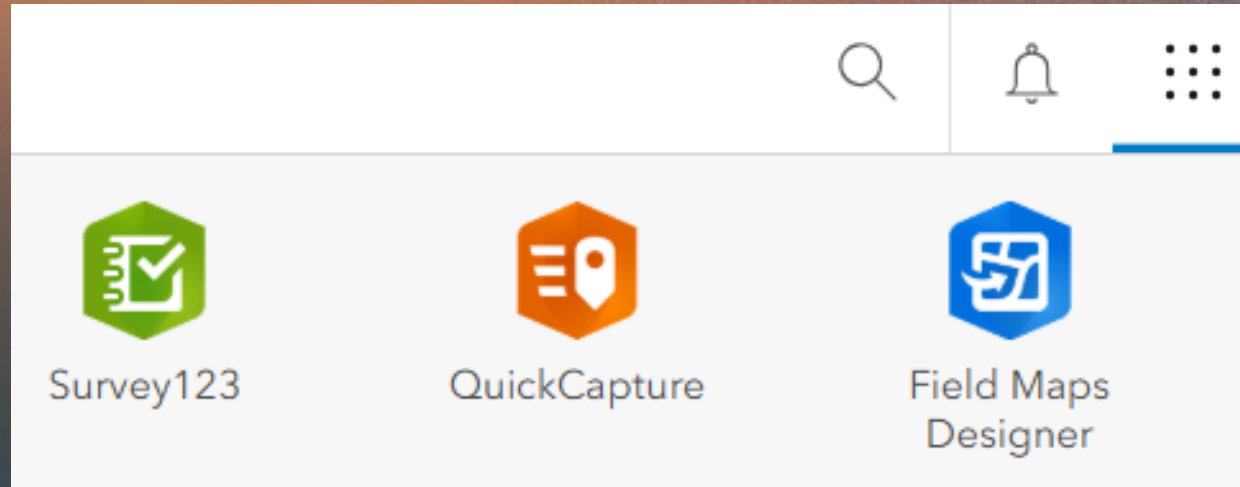


Professional Plus

Izveidojiet ražošanai gatavu kartogrāfiju un veiciet visaptverošu analīzi, kas tiek mērogota līdz lieliem datiem. Izstrādāji savus modeļus vai izmantojiet iepriekš izveidotus mašīnmācības un padziļinātas apmācības modeļus. Professional Plus lietotāja tips ietver visu, kas ir Profesionālā lietotāja veids.



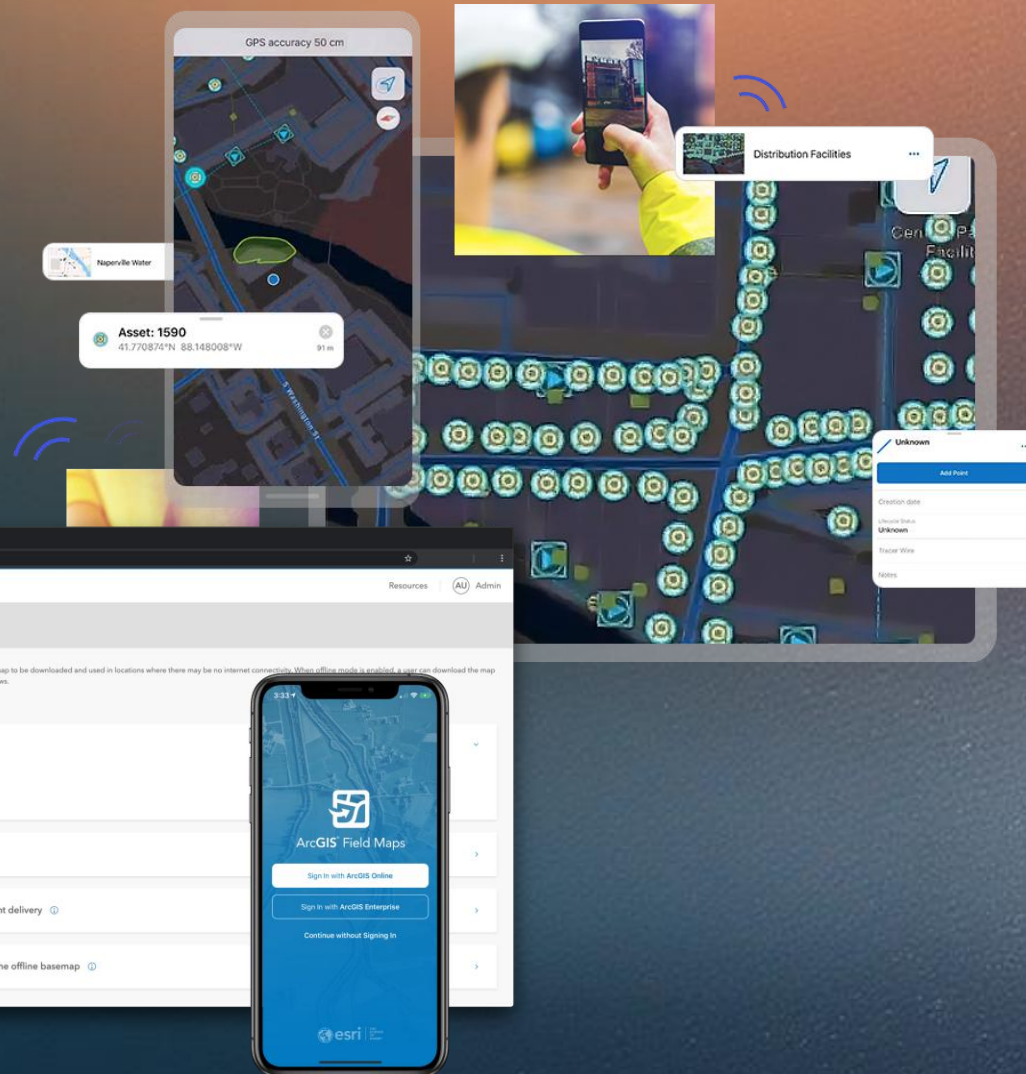
ArcGIS lauka lietotnes





ArcGIS Field Maps

Kartes bāzēta datu ievade



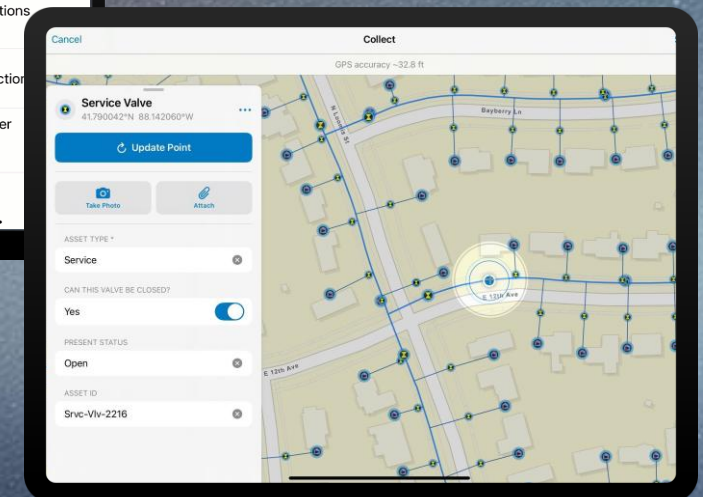
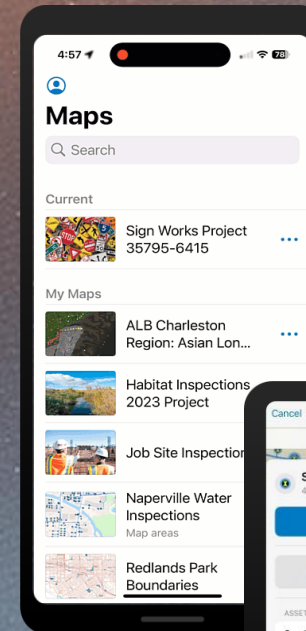
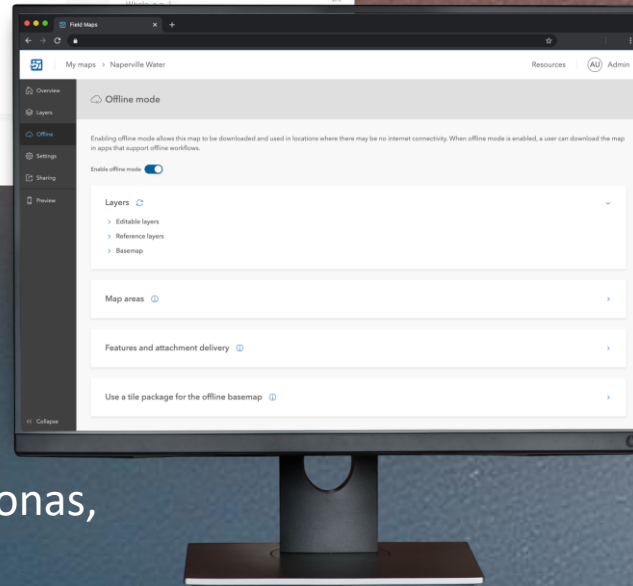
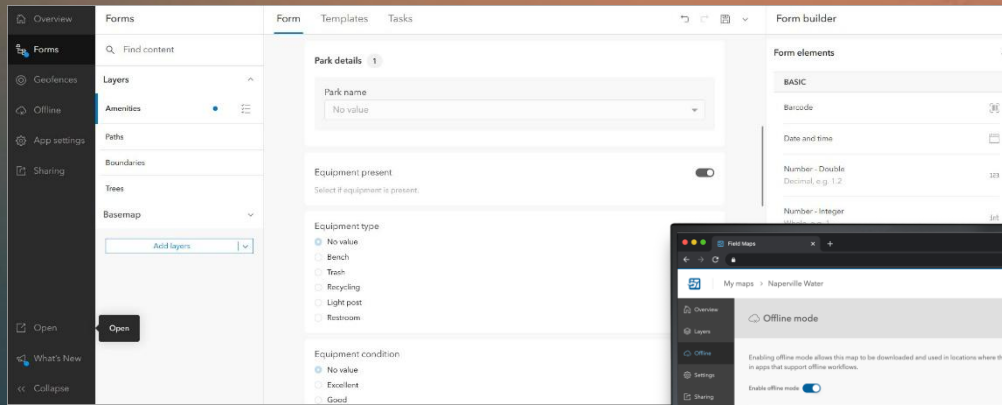
- Viena lietotne, kas vienkāršo darba plūsmu lauku darbos
- Datu ievākšana un skatīšana izmantojot aktuālo atrašanās vietu, arī bezsaistes režīmā
- Uzdevumu koordinēšana
- Iespēja izsekot un ziņot reāllaika atrašanās vietu un pārvietošanās vēsturi

[*Get to know ArcGIS Field Maps*](#)



ArcGIS Field Maps

Field Maps Designer un Field Maps mobilā lietotne



Field Maps app

Interaktīva karte telefonā
Datu ievākšana
GNSS atbalsts
Uzdevumu izpilde
Atrašanās vietas koplietošana
Paziņojumi
Bezsaiste

Android 10.0 + un iOS 18 +

Field Maps Designer

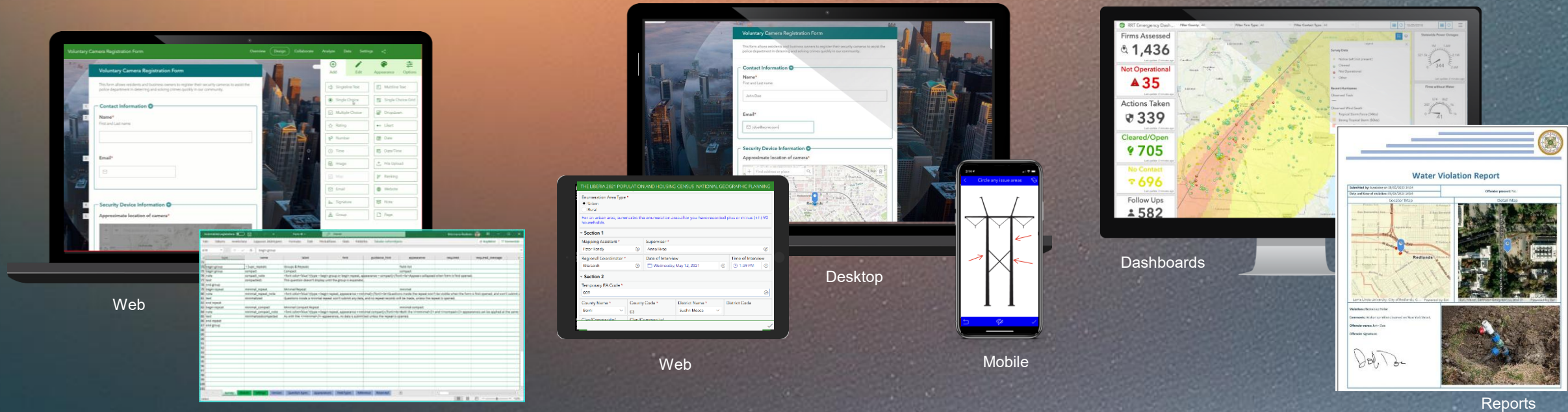
Izveido ievades formu
Uzdevumu koordinēšana
Kartes iestatījumi (bezsaiste, ģeozonas, u.c.)

ArcGIS Online un ArcGIS Enterprise 10.8.1 +



ArcGIS Survey123

Formas bāzēta datu ievākšana



1

Izveido anketu

Connect

Ievades formas izveide

- Survey123 web designer
- Survey123 Connect

2

Saņem atbildes

Ar formu bāzētu ievadi pievieno jaunu vai atjaunini esošo informāciju

- Survey123 web app (Online surveys)
- Survey123 mobile app

3

Koplieto rezultātus (publiski vai ar organizāciju)

Koplieto, pārskati un analizē iegūtos rezultātus

- Survey123 built-in dashboards
- Survey123 report service
- Workflow automation

ArcGIS Survey 123 – izmantošana gan iekšēji organizācijā, gan publiski

PIEDĀVĀJU PLĀVU!

Aicinām aizpildīt šo anketu, ja esat zemes īpašnieks, kurš piedāvā teritoriju kurā iegūti sienu vai kuru gēnēt savas īpašas.

Anketa ziedota Latvijas Dabas fonda projekta **GrasLIFE2** (Eiropas Savienības nozīmes prioritāro zāliņu biotopu atjaunošana un to izlaides izmantošanas veicināšana, Nr. 101073829 LIFE21-NAT-LV-GrasLIFE2) ietvaros ar mērķi veicināt Eiropas Savienības nozīmes prioritāro zāliņu biotopu atjaunošanu un ikgadīgu apseimveikšanu, atbalstot sadarbību starp zemniekiem.

Ja ir padājumi vai ja vēlaties izņemt savu sludinājumu, aicinām sazināties ar Latvijas Dabas fonda biotopu eksperti Zani Līku, rakstot uz e-pasta adresi: zane.lika@lud.lv.

Paldies par jūsu interesi un iesaisti dabisko zāliņu saglabāšanā! #

Vārds*

Uzvārds*

Tālrunis saziņai:

[Saite](#)

Problemas / sūdzības

Labdien!

Anketa iedzīvotājiem var sniegt informāciju par pilsētas apmierības infrastruktūras bojājumiem / trūkumiem. Informāciju var sniegt arī sociālā tīkla Facebook grupā "[Sūdzotam Rēzeknī](#)" - kā arī vērtoties Rēzeknes pilsētas domē ar ieaugumu.

Kur atrodas problēma?*

Izmantojiet līdzes vietoties pakalpojumus vai izmantojiet karti.

Atsūtīt attālo failu

Lai jautājumu gadījumā ar Jums varētu sazināties, lūgums atstāt

[Saite](#)

Orientejošo izmaksu aprēķins

Kritēriji

Norādiet izbūves veidu*

Magistralā tīkla izbūve

Pieslēguma izbūve

Norādiet izbūvējamo cauruļvada veidu*

Ūdensapgādes cauruļvads

Kanalizācijas spiedvada cauruļvads

Kanalizācijas patēces cauruļvads

Norādiet cauruļvada geumu metros*

SIA "Rūpe" potenciāli var sniegt atbalstu, sedzot daļu no izmaksām, gadījumos, kad nepieciešams izbūvēt magistralo tīklu - 10% apmērā ūdensapgādes tīkla būvniecībai un 15% apmērā kanalizācijas tīkla būvniecībai.

Nākošais

1. lpp. no 2

[Rūpe- Klientiem](#)

MĀRUPES NOVADA PAŠVALDĪBA

PAŠVALDĪBAS NOVĒROŠANAS KAMERU APTAUJA

Aizpildīt aptauju

Ierosinājumu karte

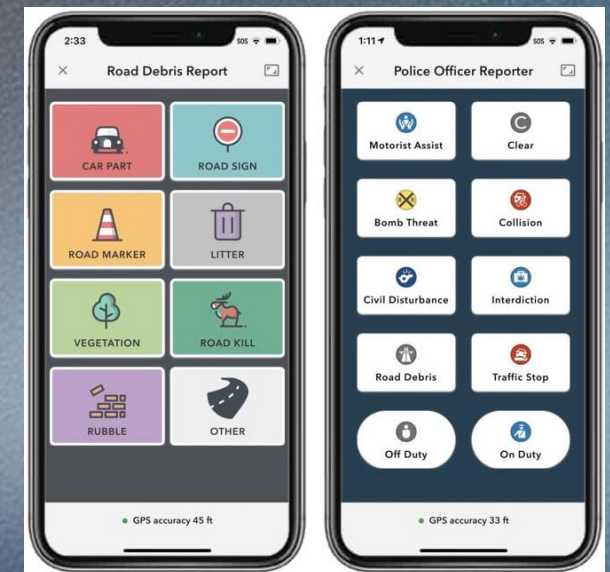
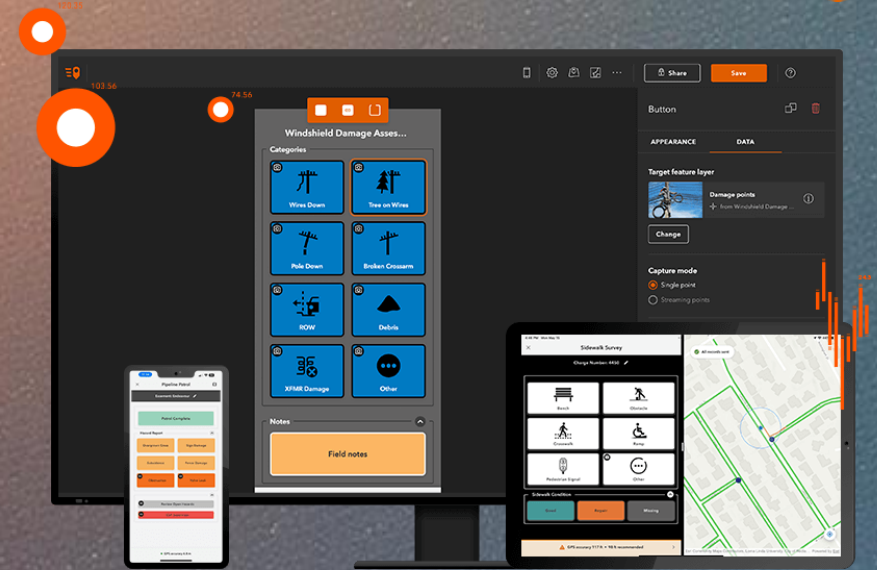
[Novērošanas kameru aptauja](#)



ArcGIS Quick Capture

Lietotne ātrai datu ievākšanai / notikuma fiksēšanai

- Vienkāršākais veids, lai ievāktu datus - punktus, līnijas un poligonus
- Ātra datu ievākšanas plūsma
- Konfigurējamas “Lielās pogas”
- Iespēja vienlaikus veikt datu ievākšanu vairākiem objektiem
- Nodrošina balsis komandas
- Atbalsta bezsaistes režīmu
- Iespēja izvēlēties gatavas projektu sagataves, vai veidot pašam savas
- Augstas precizitātes datu ievākšana (iespēja pieslēgt ārējo GNSS uztvērēju)
- Iespēja ievākt informāciju izmantojot attēlus ar papildu informāciju (*oriented imagery*)



Darbs ar lauka lietotnēm – daļa no darba procesa

Uzdevumu un darba plūsmu definēšana

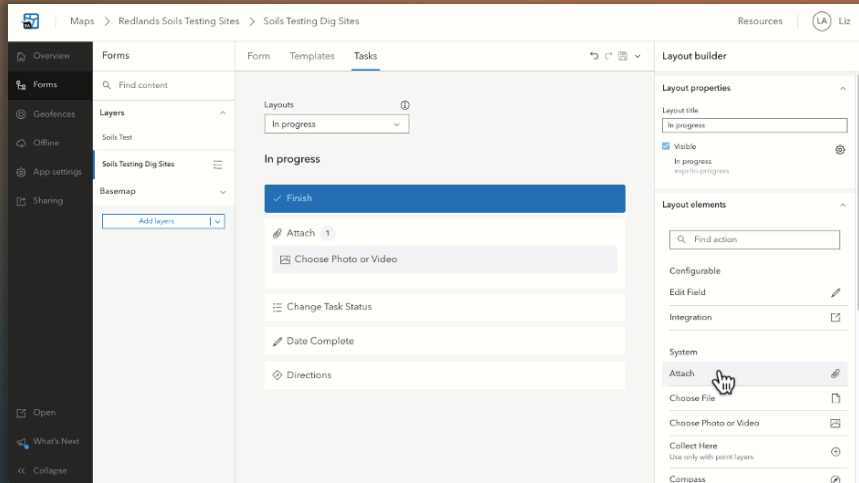
- ArcGIS Field Maps pieejama uzdevumu piešķiršanas funkcionalitāte – *Tasks*.
- iespēja integrēt ar citām sistēmām, izveidot automatizācijas procesus.

Informācijas apkopojums un papildināšana

- Dati no lauka vides uzreiz pieejami ĢIS lietotājiem (ja tiešsaistē).
- iespēja dalīt datu ievākšanas un uzturēšanas procesus izmantojot rediģēšanas lietotnes u.c. interaktīvās vides produktus.
- Datu apkopojums uzreiz ar, piemēram, Dashboards palīdzību.

ArcGIS Field Maps

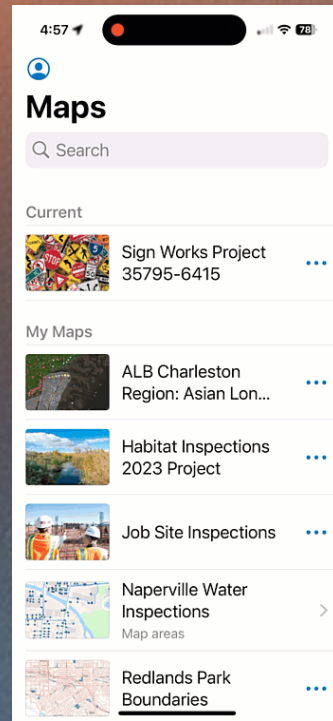
Uzdevumi un to koordinēšana



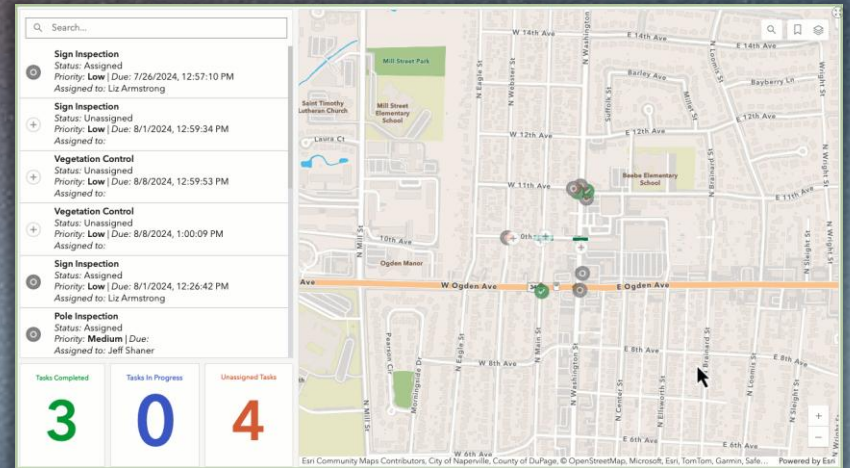
Uzdevumu formas konfigurēšana Field Maps Designer

Iespējas

- Izveido, piešķir, norādi prioritāti un izpildes termiņu
- Uzdevumu koordinēšana reālajā laikā
- Konfigurē darba plūsmas
- Seko līdz izpildes statusam
- Iesaisti citas lietotnes (Survey123 u.c.)



Izpildi uzdotos uzdevumus Field Maps mobile app



Seko līdz procesam ArcGIS Dashboards

[ArcGIS Field Maps: Introducing Tasks](#)

Pielāgo

Pārskats

Izveide

Piešķir

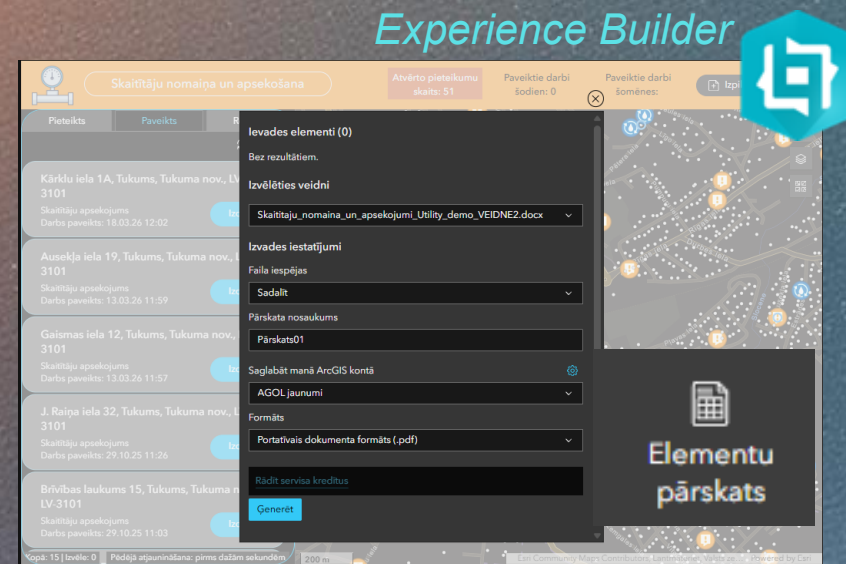
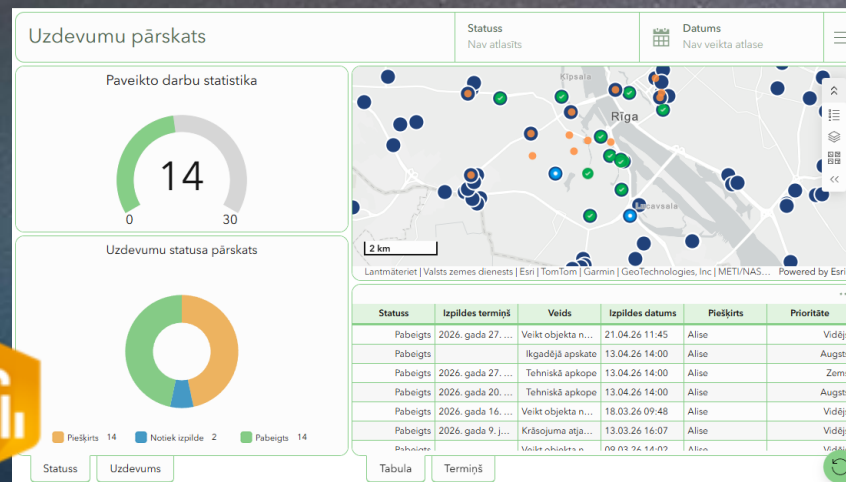
Izpilde



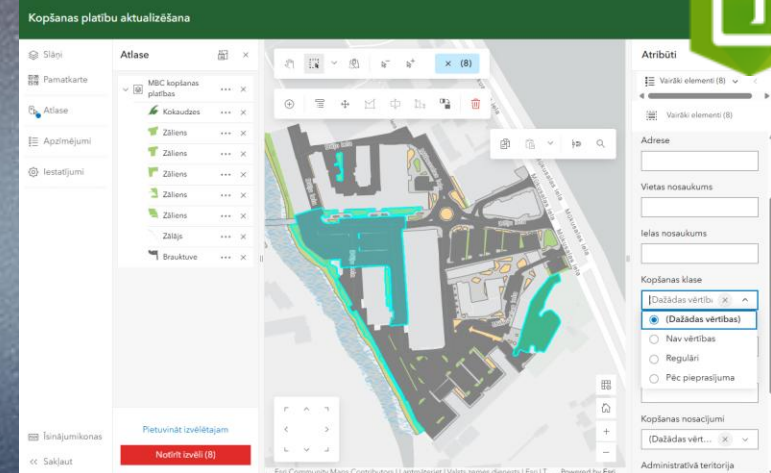
Ievāktie dati – būtisks instruments tālākos darba uzdevumos

- ArcGIS Dashboards – pārtraugi ievākto informāciju un aktuālo darba statusu
- ArcGIS Instants Apps – datu rediģēšana (uzdevumu uzdošana vienkāršā skatā)
- ArcGIS Experience Builder – fokusēta funkcionalitāte (elementu pārskati)

Dashboards – pārskata panelis



Instant Apps – Web Editor veidne



1. Jautājums


Interesē kartes lietošana lauka apstākļos izvairoties no datu glabāšanas ArcGis online vietnē. ArcGis Pro sagatvotas datu pakotnes. Kādas ir datu apskates iespējas datu pakotņu datiem lauka apstākļos? Kādas ir datu rediģēšanas iespējas pakotņu datiem lauka apstākļos? Datu sinhronizācija (starp lokāla datu bāze desktop apstākļiem un datu pakotne lauka apstākļiem).

Dažādi varianti, lai sagatavotu karti darbam bezsaistē (izvēlas darba plūsmai piemērotāko iespēju).

Decide how to prepare a map for download

Web maps, MMPKs, and geospatial PDFs work offline. Which one you choose, and how you configure it, depends on your project requirements. Choose one of the following ways to prepare a map for download and enable mobile workers to work offline in Field Maps:

- Add offline areas to a web map with the Field Maps Designer web app.
- Add offline areas to a web map with the Field Maps mobile app.
- Create a mobile map package (MMPK) with ArcGIS Pro.
- Create a geospatial PDF item.

 Note:

MMPKs are read-only and cannot be used for data collection.

[Prepare maps for download](#)

[Work offline with Field Maps](#)

2. Jautājums

Kolēģi ar darba tiesībām kā data editor nevar veikt labojumus un ievākt (collect) jaunus objektus. Dokumentācijā ir pretrunīgā informācija par šo un pašlaik veidoju attiecīgiem kolēģiem mobile worker tiesības. Vai varat lūdzu nokomentēt kādas tiesības labāk piemērot kolēģiem, kas strādā telefonā ar field maps aplikāciju un vai tiešām Data editors nevar veikt labojumus.

Lai strādātu (plašākas darbības kā skatīšanās) ar Field Maps lietotni mobilajā iekārtā ir nepieciešams vismaz Mobile Worker lietotāja veids. Contributor lietotāja veids varēs rediģēt datus interaktīvajā kartē vai lietotnē ar rediģēšanas funkcionalitāti.

Funkcionalitātes matrica

	Grow your organization by adding any of these user types		
	Viewer	Contributor	Mobile Worker
ArcGIS Field Maps			
ArcGIS Field Maps	●	●	●●
Field Maps Designer			

● Can view data and apps
●● Can view and edit data, but can't create or modify apps and items
●●● Can view, edit data, and create and modify apps and items
✓ Included
■ Newly Added

Mājasdarbs

ArcGIS Field Maps

Līmenis: iesācējiem

No karte sagatavošanai līdz datu ievākšanai

1. [Get to Know Field Maps Designer](#)
2. [Create a map with Field Maps Designer](#)
3. [Build a form with Field Maps Designer](#)
4. [Collect data in Field Maps](#)

[Uzzini par uzdevumu koordinēšanu](#)

ArcGIS Survey123

Līmenis: iesācējiem / Vidējs

[Create a community walkability survey](#)

[ArcGIS Survey123: Create, Share, and Analyze a Survey](#)

[ArcGIS Survey123: Create a Survey Using ArcGIS Survey123 Connect](#)

ArcGIS Quick Capture

Līmenis: iesācējiem

[Oriented imagery meets field data collection](#)

- ArcGIS QuickCapture projekta izveide
- Uzzini par orientētiem attēliem

Atskats uz tehniskajiem vebināriem

Par ko vēlies dzirdēt nākošajos tehniskajos vebināros?

Esri tehniskais vebinārs

28. JANVĀRIS, 2026 | 14.00-15.30

Ievads darbā ar Arcade ArcGIS platformā

ArcGIS Arcade ir izteiksmju valoda satura pielāgošanai ArcGIS produktos - sākot ar ArcGIS Pro, beidzot ar ArcGIS Field Maps. Kā citas izteiksmju valodas, tā spēj veikt matemātiskus aprēķinus, formatēt tekstu, vērtēt loģiskus nosacījumus, strādājot ar informāciju datu servisos. Ar Arcade palīdzību iespējams pielāgot vizualizāciju, uzņirstošos logus, kartes tekstus u.c. elementus.

Esri tehniskais vebinārs

25. FEBRUĀRIS, 2026 | 14.00-15.30

Ieskats darbā ar ArcGIS Pro paplašinājumu Data Reviewer

ArcGIS Data Reviewer paplašinājums paredzēts ģeotelpisko datu kvalitātes pārbaudei un kontrolei. Tas automātiski atlasa kļūdas datus, palīdz tās pārvaldīt un sagatavot pārskatus, lai nodrošinātu uzticamus un precīzus datus.

Esri tehniskais vebinārs

25. MARTS, 2026 | 14.00-15.30

Mākslīgais intelekts ArcGIS platformā

Vebinārs veltīts mākslīgā intelekta iespējām ArcGIS platformā. Apskatīsim pieejamos MI asistentus ArcGIS Pro, ArcGIS Online u.c., kā arī nodemonstrēsim GeoAI iespējas, kuras pieejamas ikvienam ArcGIS lietotājam.

Esri tehniskais vebinārs

29. APRĪLIS, 2026 | 14.00-15.30

Lauka lietotnes ArcGIS platformā

ArcGIS platformā ir pieejamas plašs loks rīku un lietotņu, kas ļauj strādāt ārā vidē, ievākt datus, pievienot fotogrāfijas, papildināt informāciju, utt. Demonstrēsim gan ArcGIS Field Maps, gan ArcGIS Survey123 funkcionalitāti.

Nākamie zvani un pasākumi

LATVIJAS ESRI LIETOTĀJU KONFERENCE

20. – 21. maijā, 2026

Radisson Blu Hotel Daugava, Rīgā



[Aplūko programmu un reģistrējies](#)

Noderīgas saites

- [ArcGIS Field maps](#) dokumentācija
- [ArcGIS Survey 123](#) dokumentācija
- [ArcGIS QuickCapture](#) dokumentācija
- Learn ArcGIS, [Try QuickCapture](#)
- Esri Academy, ArcGIS Field Maps: [Streamline Data Collection with Tasks](#)
- Esri Blog, [ArcGIS Field Maps: Introducing Tasks](#)
- Esri Blog, [Create a map for data collection in Field Maps](#)
- Esri Blog, [Configure a map for data collection in Field Maps](#)
- Esri Blog, [Common calculated expressions for ArcGIS Field Maps](#)
- Esri Blog, [Get started with Survey123 reports](#)
- Dokumentācija ArcGIS Survey123 [Webhooks](#)
- Esri Academy, [Automate Email Notifications with ArcGIS Survey123](#)
- Esri community, [Survey123 Tricks of the Trade \(Live\): Automate Reports](#)

Paldies Jums par dalību!

