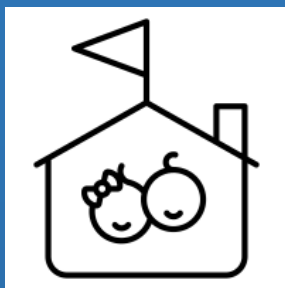


## LINNA LASTEAEDADE RUUMILINE ANALÜÜS





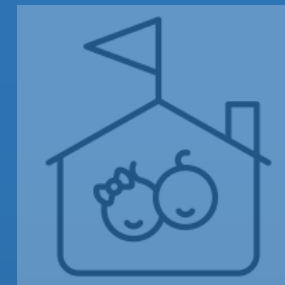
Olemasolevad lasteaedad



Olemasolevad elanikud  
(rahvastikuregister)



15 min linn



Planeeritud lasteaedad



Planeeritud elanikud

**Planeerimispraktikas kasutatav seos:  
Iga 2000 elaniku kohta planeeritakse üks 6 rühmaline lasteaed**



### Planeeritud lasteaiad

Detailplaneeringud, Üldplaneeringud



### Planeeritud elanikud

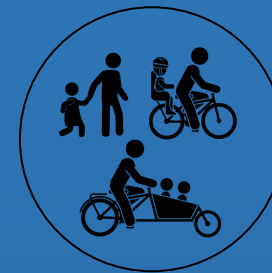
Detailplaneeringud, Üldplaneeringud

Üldplaneeringu arengualade elanike arv on saadud:

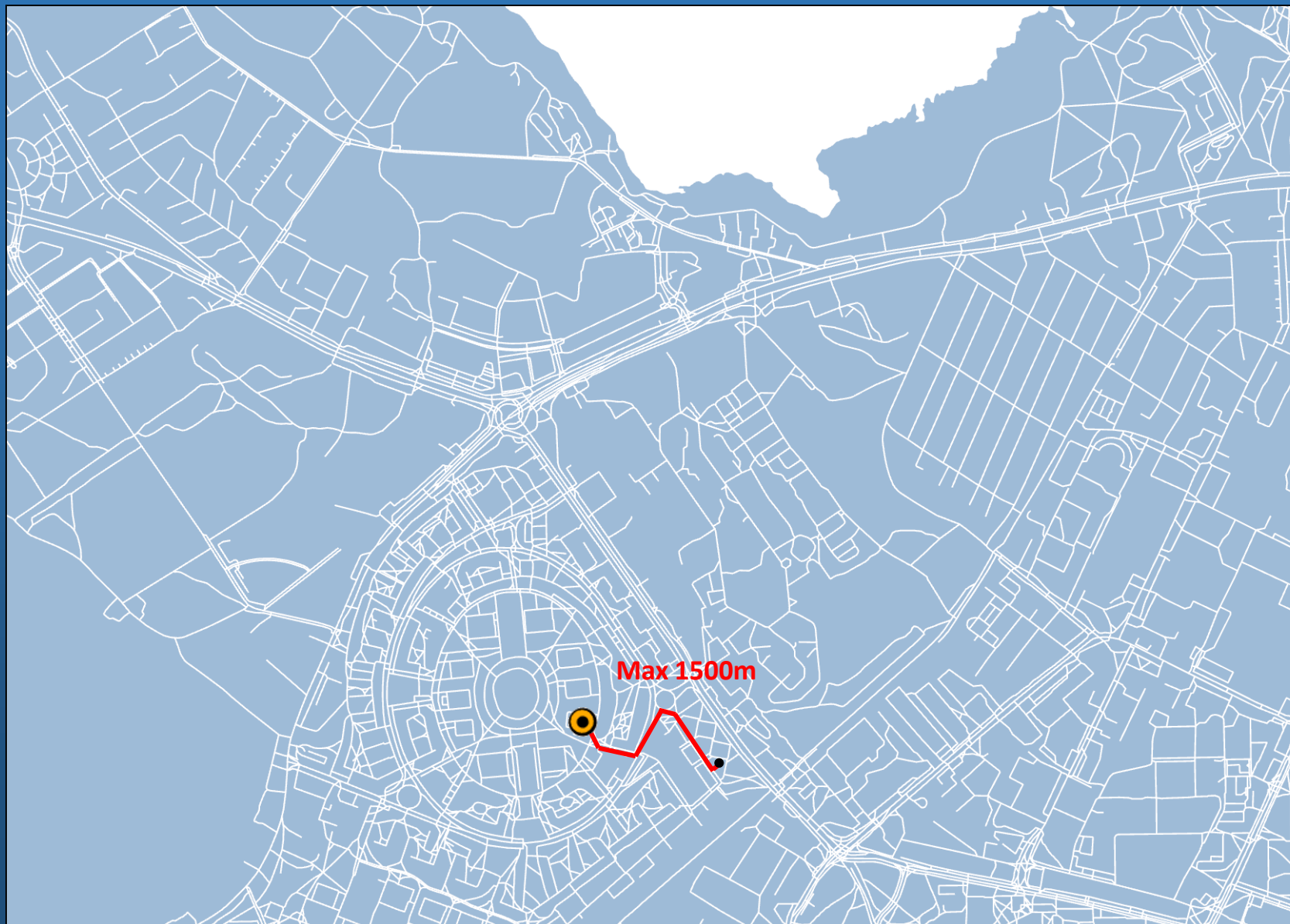
Hoonestustihedus -> brutopind -> keskmine korteri suurus 85m<sup>2</sup> -> keskmine leibkond 2,3

# Elanikud ja lasteaiaid seotakse läbi tänava(liikumis)võrgu (distsantsiga 1500m)

Olemasolev + tinglik uus



15 min linn



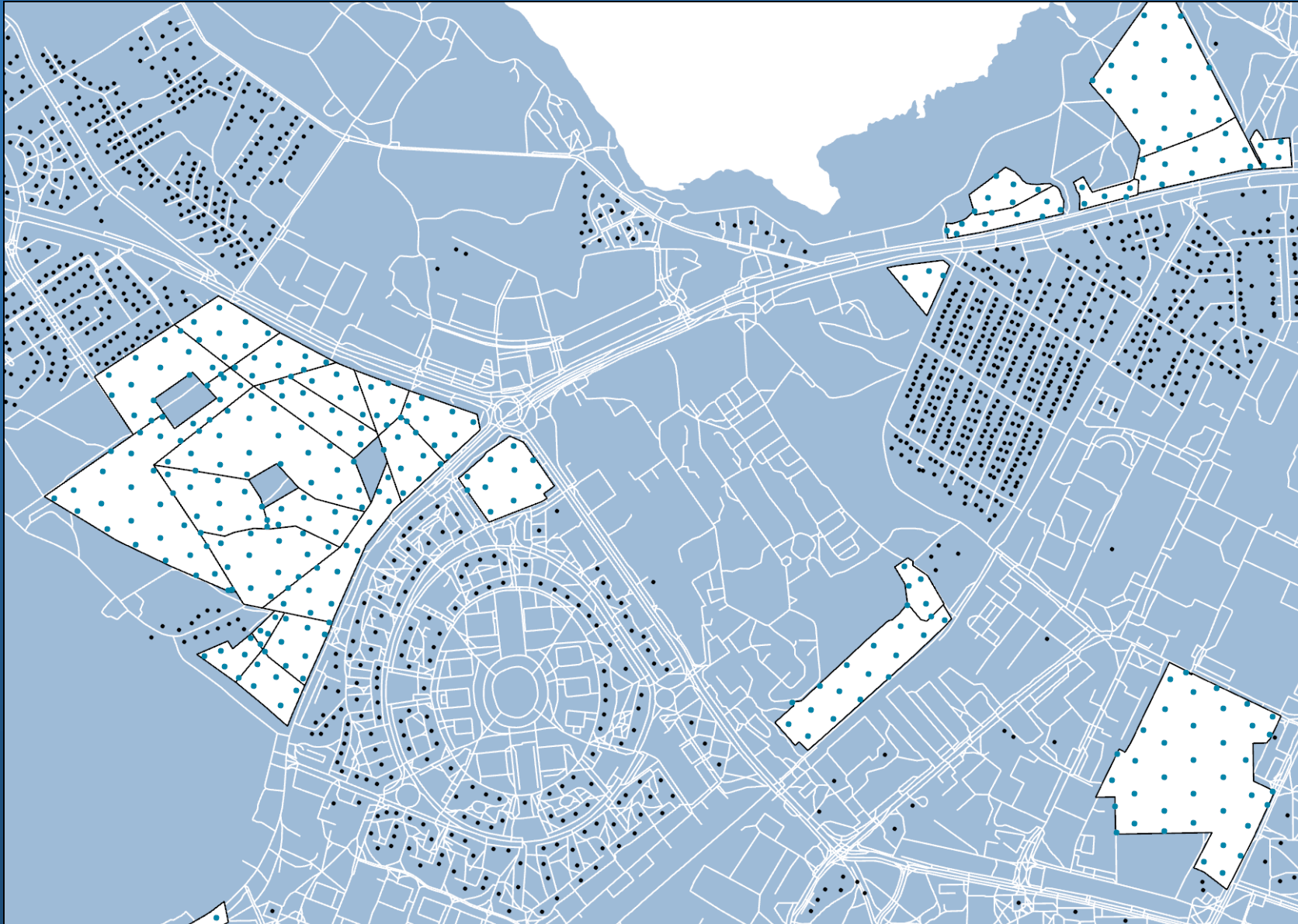
# Olemasolevad elanikud

Rahvastikuregister



## Planeeritud elanikud

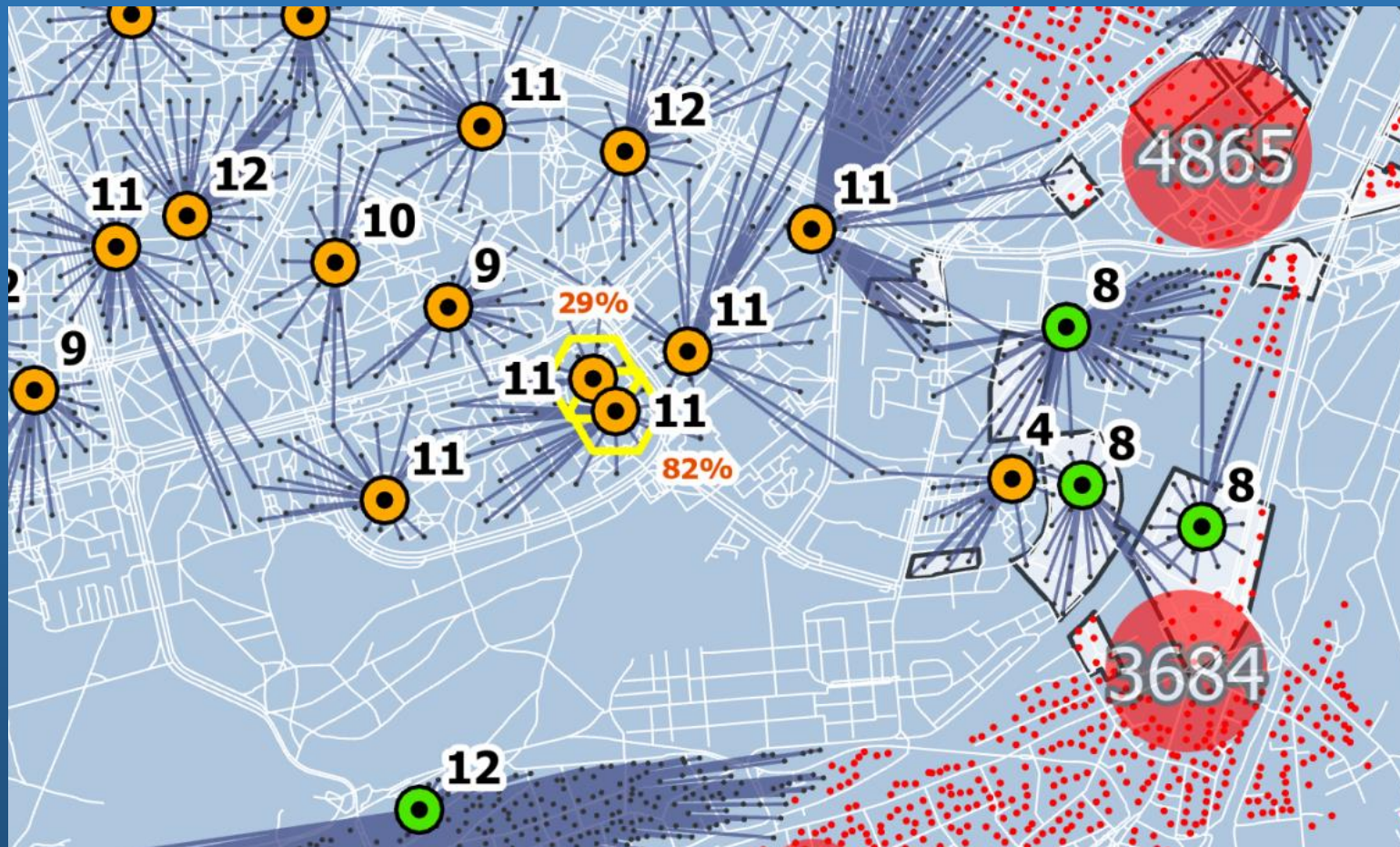
Planeeringualades on perspektiivsed elanikud paigutatud hajutatud



# Lasteaedade mahutavus ja täituvus

Analüüs näitab 1500m ulatuses paiknevate elanikega seotud lasteaedade täituvuse

- olol lasteaed
- plan lasteaed
- 12 rühmade arv
- ⬡ alataidetud lasteaed
- 19% täituvuse osakaal
- seotud elanik
- sidumata elanik



Location-Allocation  
Choose the best locations.

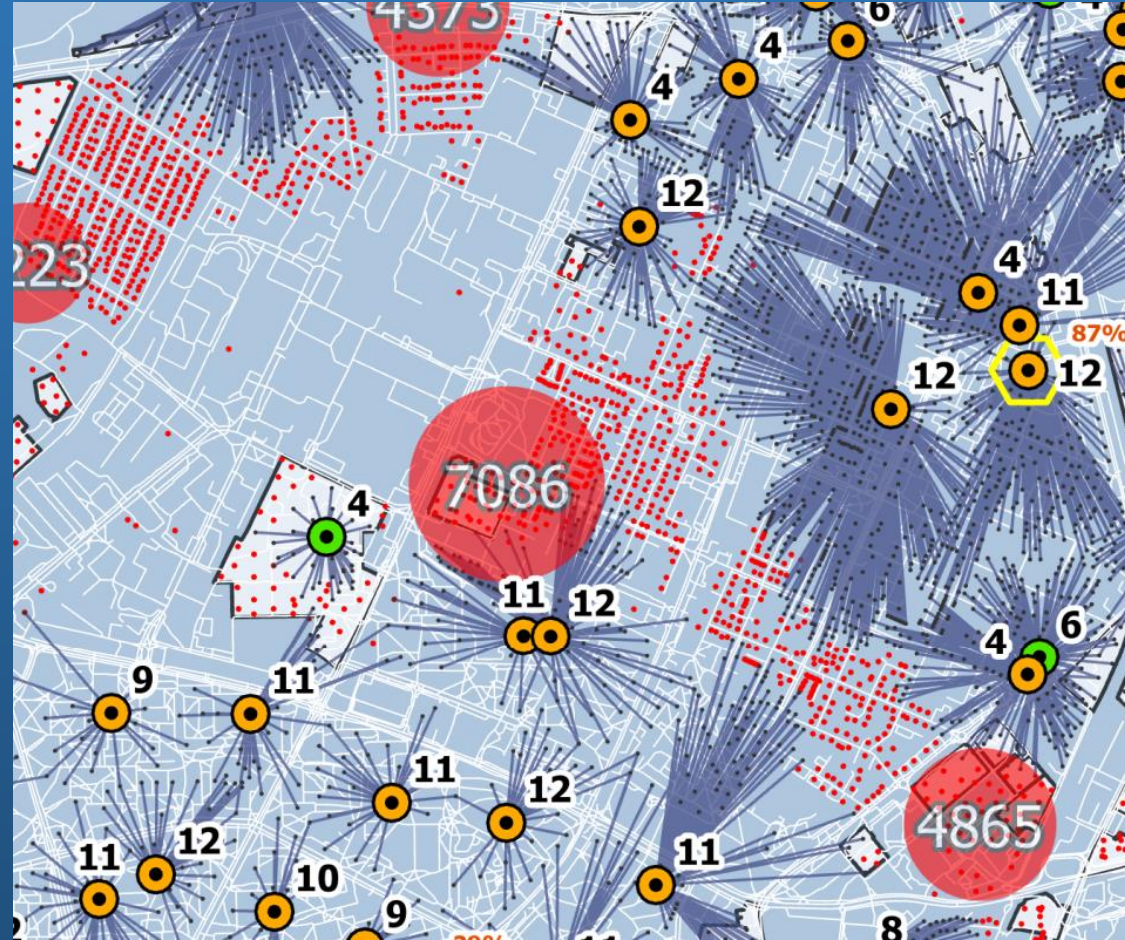
Maximize  
Capacitated  
Coverage

# Kodulähedase lasteaia teenindusulatusest välja jäävate elanike asukohad

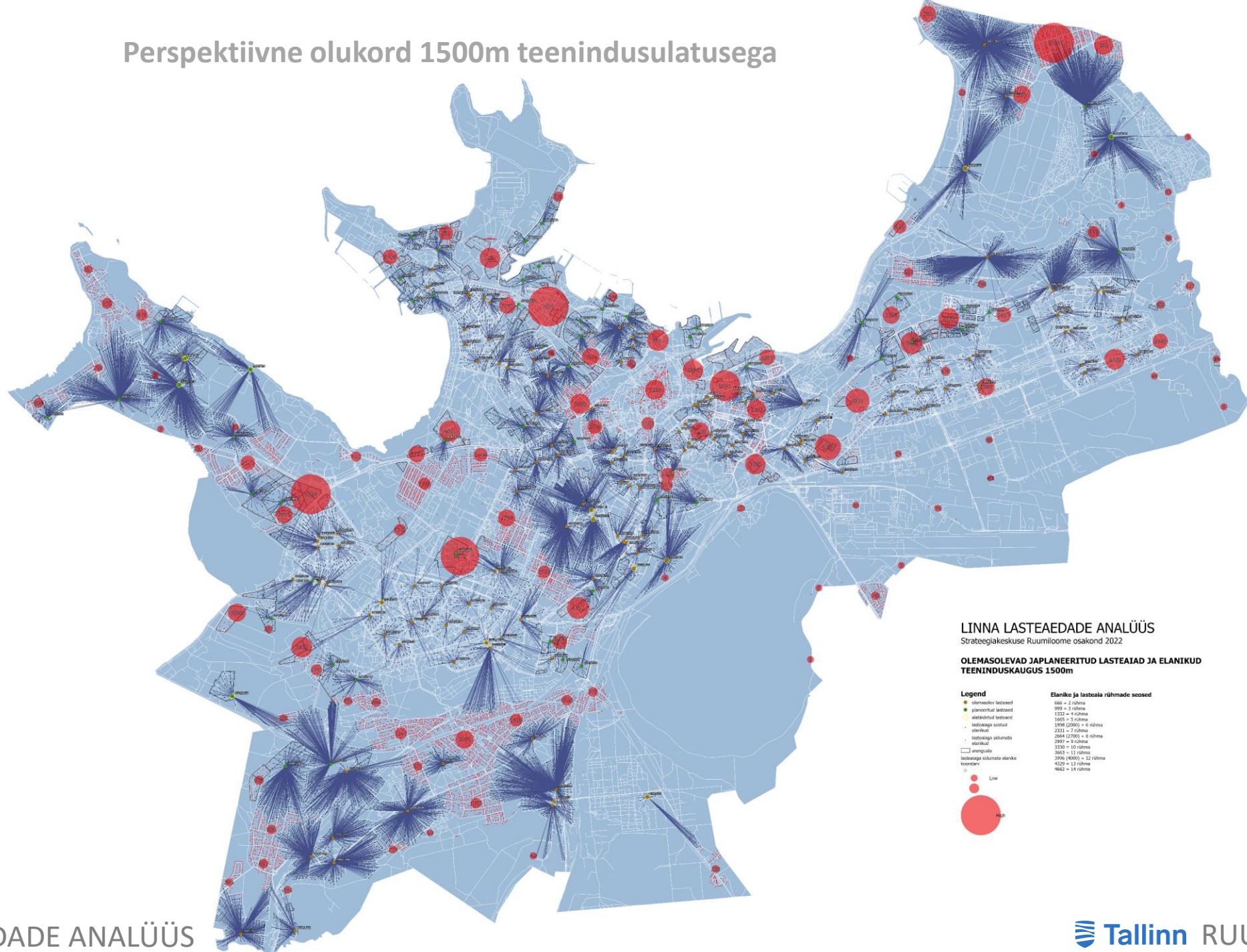
Analüüs koondab ulatusest välja jäävate elanike arvu (punkti asukoht raskuskeskmes)

2794

sidumata elanike  
koondarv



# Perspektiivne olukord 1500m teenindusulatuslega



## LINNA LASTEAEDADE ANALÜÜS

Strateegiakeskuse Ruumiloome osakond 2022

### OLEMASOLEVAD JA PLANEERITUD LASTEAIAID JA ELANIKUD TEENINDUSKAUGUS 1500m

#### Legend

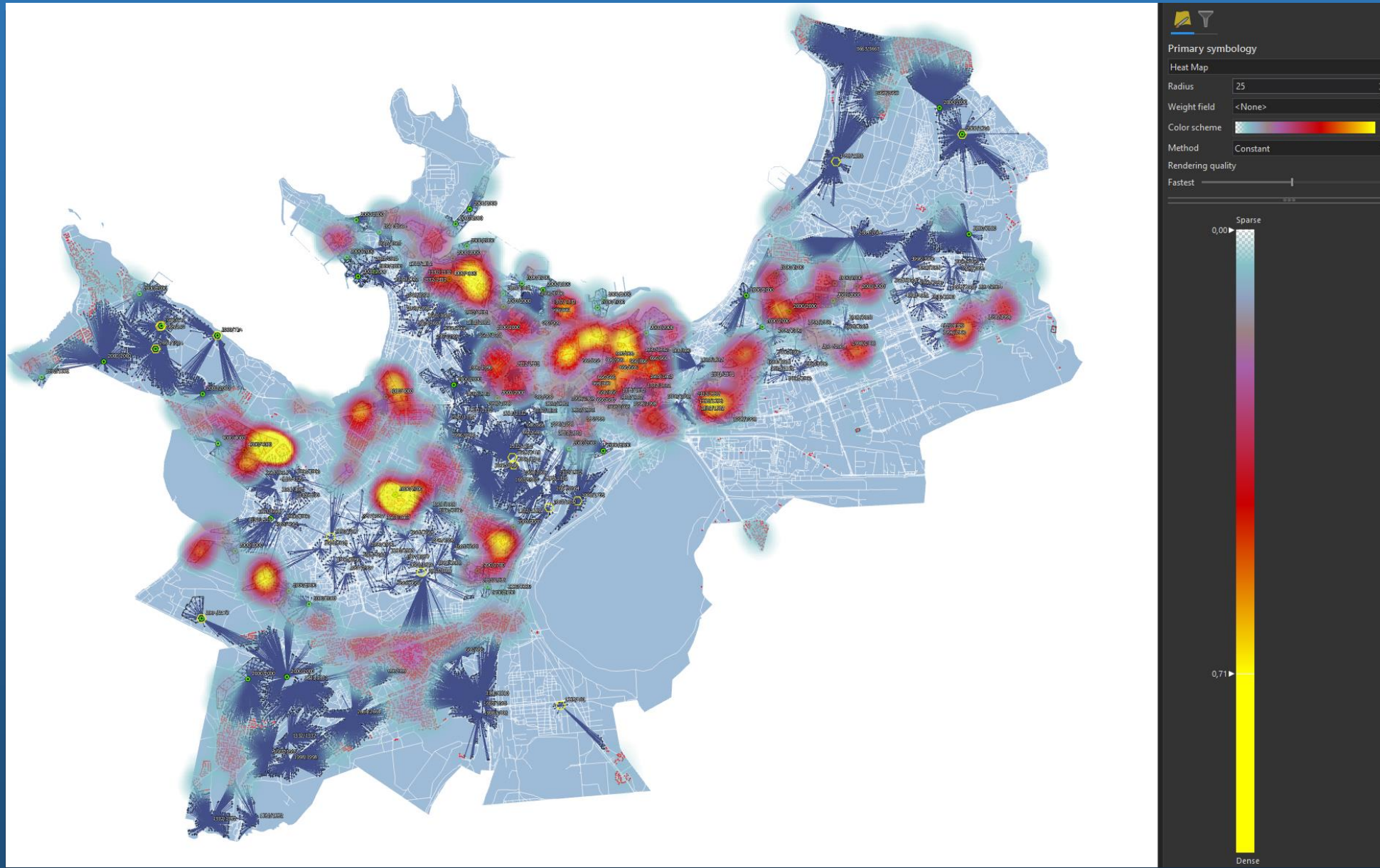
- olemasolev lasteaed
- planeeritud lasteaed
- eeldatav lasteaed
- lasteaiaaegne koostöö
- elanikud
- lasteaiaaegne sotsiaalne elanikud
- arenguala
- lasteaiaaegne sotsiaalne elanik
- koordinat
- 

#### Elanike ja lasteaia rühmade soosed

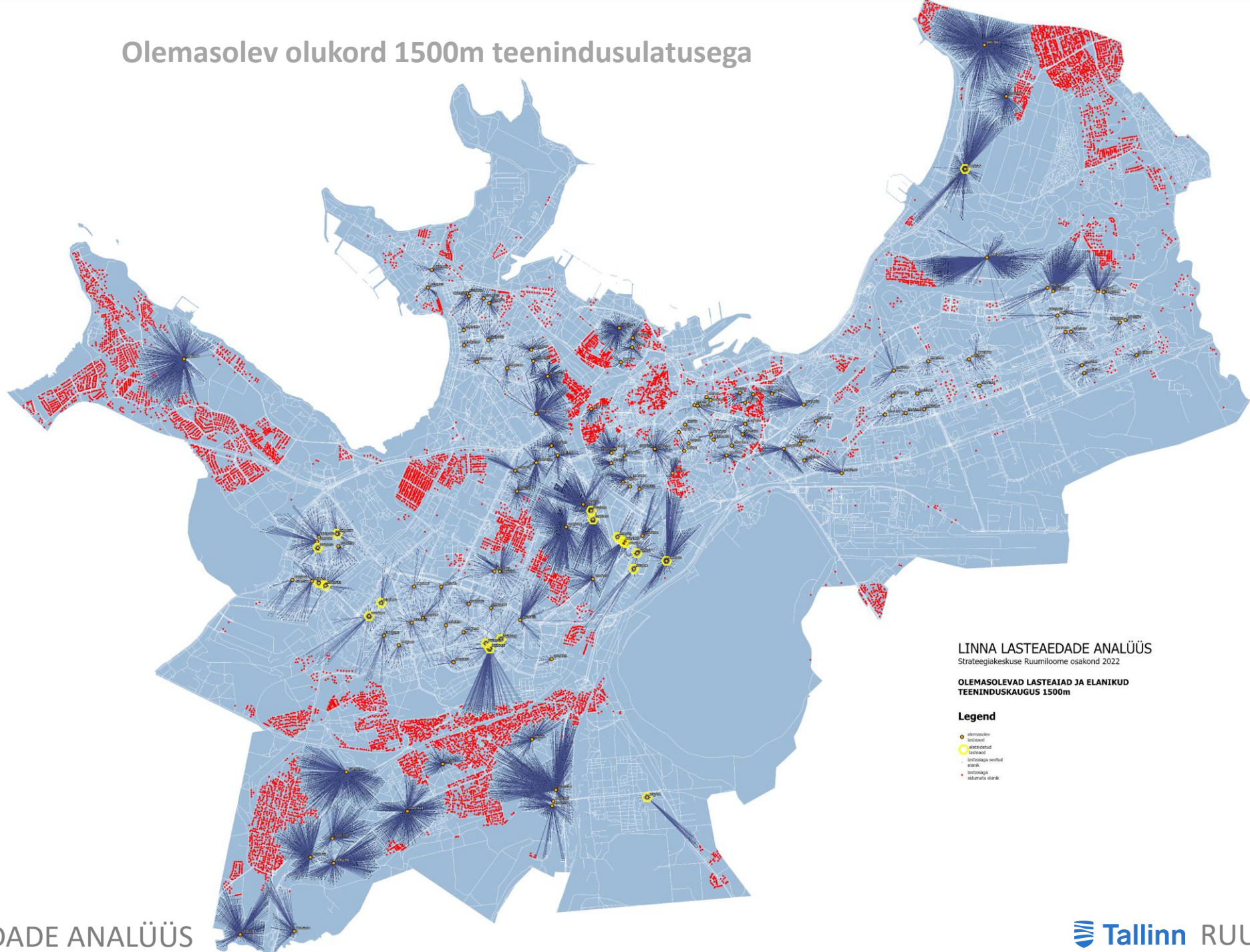
- 666 = 2 rühma
- 999 = 3 rühma
- 1332 = 4 rühma
- 1665 = 5 rühma
- 1998 (2000) = 6 rühma
- 2331 = 7 rühma
- 2664 (2700) = 8 rühma
- 2997 = 9 rühma
- 3330 = 10 rühma
- 3663 = 11 rühma
- 3996 (4000) = 12 rühma
- 4329 = 13 rühma
- 4662 = 14 rühma



# Kriitilised asukohad, kus vastavalt elanike arvule ei ole piisavalt lasteaedu (perspektiivne)



# Olemasolev olukord 1500m teenindusulatuslega



## LINNA LASTEAEDADE ANALÜÜS

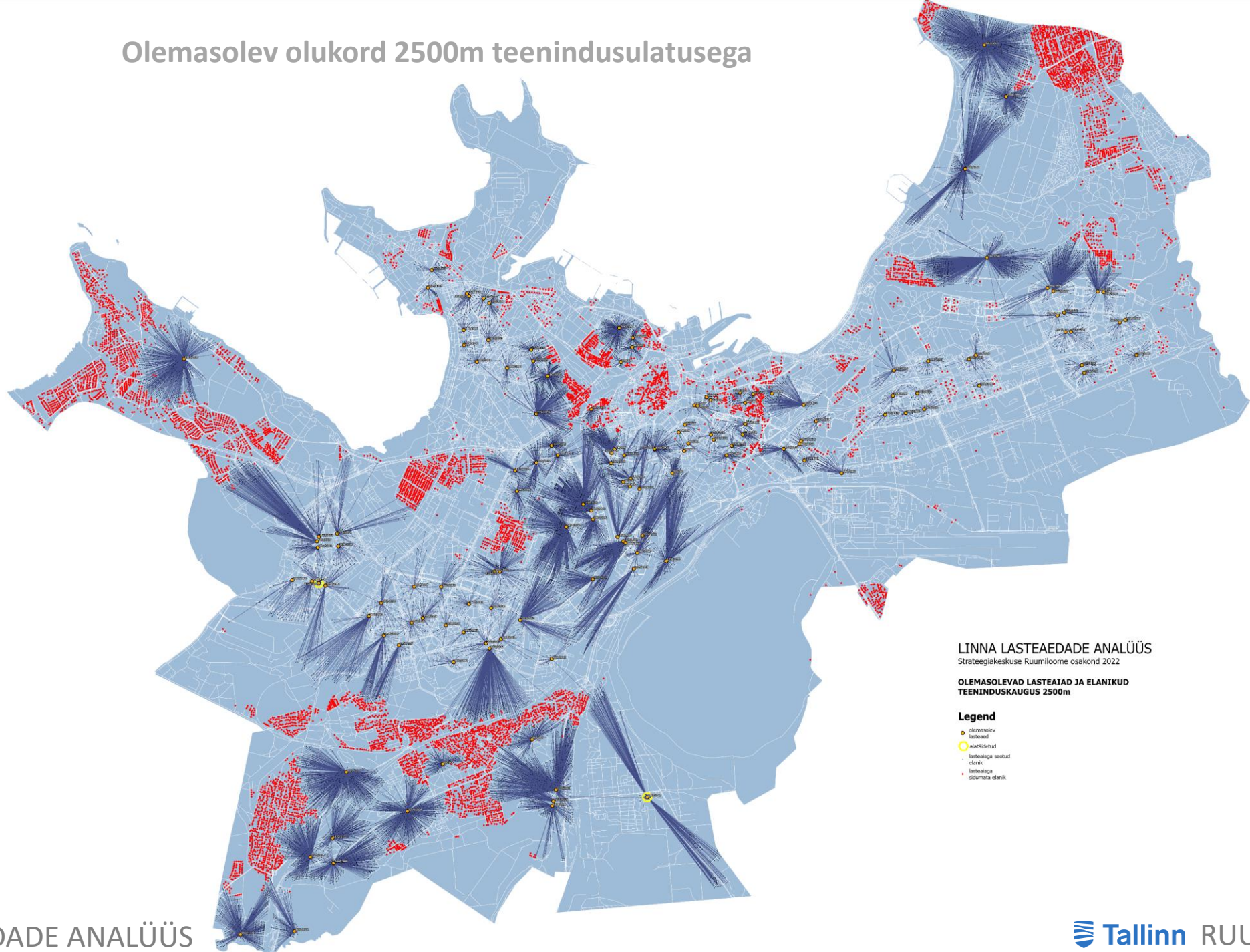
Strateegilakeskuse Ruumilooe osakond 2022

### OLEMASOLEVAD LASTEAIAD JA ELANIKUD TEENINDUSKAUGUS 1500m

#### Legend

- olemasolev lasteaed
- olemasolev lasteaed
- lasteaed
- lasteaediga teotud ala
- elanik
- elanikkõrgus

# Olemasolev olukord 2500m teenindusulatuslega



## LINNA LASTEAEDADE ANALÜÜS

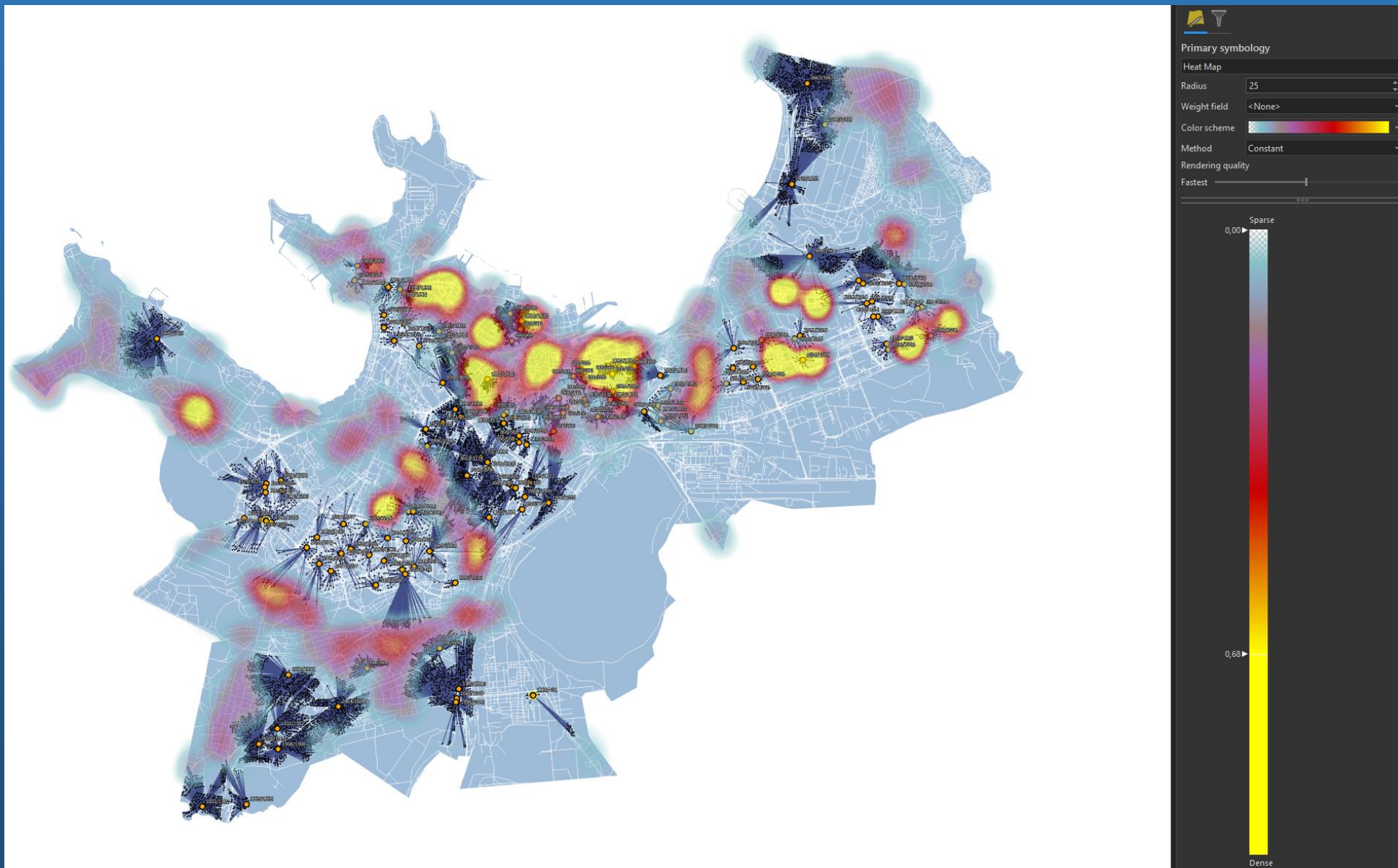
Strateegilakeskuse Ruumilooe osakond 2022

### OLEMASOLEVAD LASTEAIAD JA ELANIKUD TEENINDUSKAUGUS 2500m

#### Legend

- olemasolev lasteaed
- alatsidistud lasteaalaga seotud elanik
- olemasolev lasteaalaga seotud elanik
- alatsidistud lasteaalaga seotud elanik

# Kriitilised asukohad, kus vastavalt elanike arvule ei ole piisavalt kodulähedasi lasteaedu (olemasolev 1500m)



## järeldused

Heatmapil tulevad selgelt välja asukohad, kus esitatud seostega pole piisavat kodulähedasi lasteaedu (või rühmi) (Pikaliiva, Uus-Mustamäe, Karjamaa, Kesklinn jne)

Analüüs annab matemaatilise tulemi, mida saab kodulähedaste lasteaedade planeerimisel arvestada ja vajadusel kohapõhiselt muuta/täiendada

Analüüs näitab alatäidetud lasteaiad ja kohad kus saab vähema rühmade arvu või lasteaedade liitmise teel lasteaedade vajaduse täidetud.



**Aitäh kuulamast!**

Mihkel Kõrvits  
Tallinna Strateegiakeskus  
Ruumiloome osakond  
2023