



RUUMIANDMETE ANALÜÜS KOHALIKU OMAVALITSUSE TÖÖS

Lenna Hingla

Valga Vallavalitsuse planeeringute juhtivspetsialist



Valga vald

Valga Vallavalitsus, Puiestee 8, Valga, 68203
www.valga.ee

RUUMIANDMED

... on andmed, mis otseselt või kaudselt osutavad konkreetsele asukohale või geograafilisele alale, sh andmekogudes hallatavad andmed, mis kirjeldavad ruumiobjektide asukohta, omadusi ja kuju geograafilises ruumis (ruumiandmete seadus § 3 lõige 1).

RUUMIANDMETE ANALÜÜS keskendub peamiselt objektide ruumikujudega manipuleerimisele (J. Roosaare, K. Mõisa, R. Aunap 2019 Geoinformaatika õpik kõrgkoolidele).

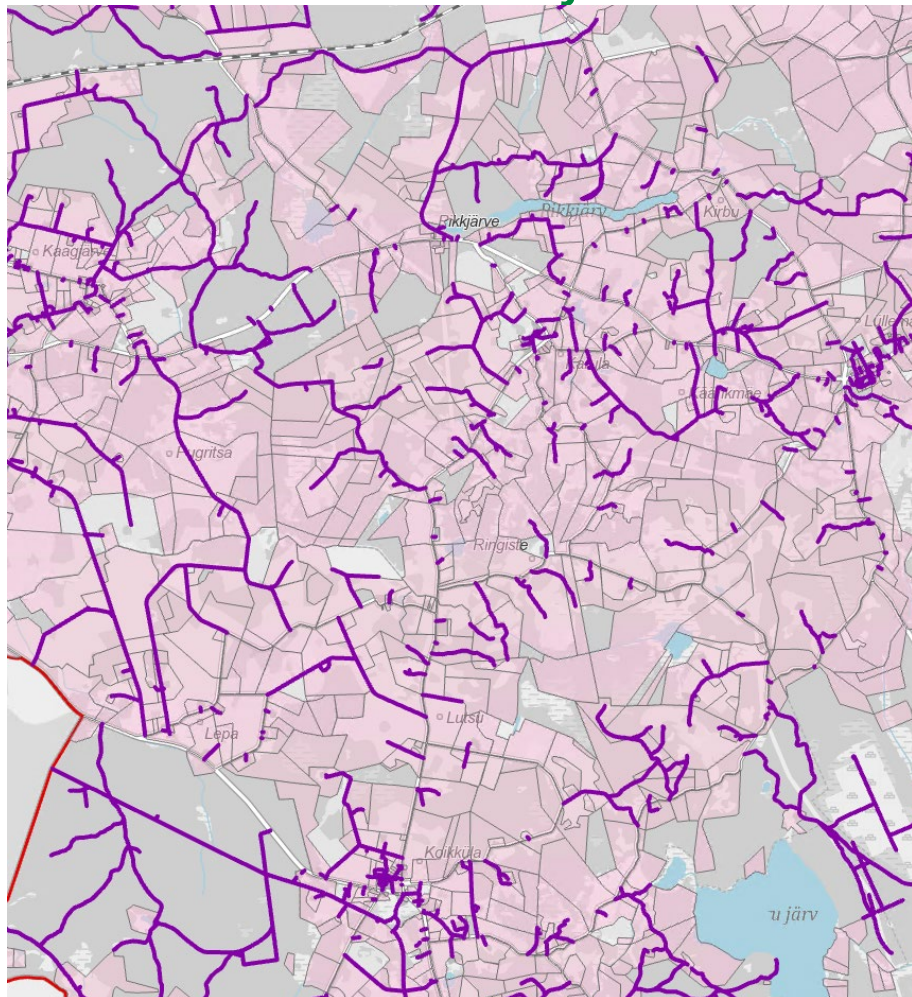
RUUMIANDMEID VAJAME, ET LAIDA VASTUSEID OMA KÜSIMUSTELE!

The screenshot displays the 'Geoportaal' Ruumiandmete kataloog interface. On the left, there is a sidebar with a search bar and a list of data categories under 'Ruumiandmed', including Maakatastri andmed, Eesti topograafia andmekogu, Ortofotod, Geo3D, Käsitluste andmed, and others. The main area shows a map with several data layers overlaid, such as 'Maakatastri andmed', 'Eesti topograafia andmekogu', and 'Käsitluste andmed'. A search bar at the top right contains the text 'Otsi ...'. Below the map, there is a 'Kihid' (Layers) panel with a list of layers like 'Metsaeraldised', 'Metsateatid', 'Ekspertiisid', etc. The bottom right corner shows a 'Kaardikihid' (Map Layers) panel with a list of layers like 'Looduse kaitse', 'Kaitseala', 'Kaitseala', etc. The interface is in Estonian and includes various navigation and search tools.



Valga vald

KÜSIMUS: Kui palju on Valga vallas teid, mida on eelduslikult vaja määrata avalikku kasutusse?



Koostöös Tallinna Tehnikaülikooli Tartu Kolledži meeskonnaga valmis andmemudel, mis annab ühtsetel põhimõtetel ülevaate Valga valla erateedest, mis on vajalikud teedevõrgu toimimise tagamiseks ja juurdepääsude parandamiseks.

Analüüsis kasutatud andmed:

Avalikest allikatest leitavad andmed pärinevad Maa-ameti WMS/WFS kaarditeenustest⁶ ja Eesti Teeregistri ruumiandmete kataloogist⁷. Uuringus leidsid kasutust järgnevad andmekihid:

1. **Valla piirjoon:** ruumiandmete kataloogi teenuse [ajaloolise haldusjaotuse \(WMS\)](#) kaardikihist 'ms:omavalitsused_2023'. Metaandmete [kirjeldus](#).
2. **Valla teede joonandmed:** Eesti topograafia andmekogu (ETAK) vektorgraafika ruumiandmete allalaadimise WFS [teenuse](#) nähtusest 'e_501_tee_j'.
3. **Andmed tee kasutamise seotud lepingute kohta:** teeregistri WFS [teenuse](#) alusdokumentide ja lepingute kihist 'ms:n_alusdokumendid_ja_lepingud'.
4. **Katastriüksuse andmed** (katastris registreeritud maatüki ajakohased ruumikujud): Maa-ameti vektorandmete allalaadimise WFS [teenuse](#) kaardikihist 'maaamet:ky_kehtiv'. Metaandmete [kirjeldus](#).
5. **Eluruumidega seotud aadressandmed:** Maa-ameti vektorandmete allalaadimise WFS [teenuse](#) kaardikihist 'etak:e_401_hoone_ka' s.o elu- või ühiskondlik hoonete, kõrval- või tootmishoonete, vundamentide, varede, ja ehitatavate hoonete pindobjektid.

Valga vallalt saadud andmed:

1. ESRI SHP fail elukohapõhiste elanike arvudega.
2. Tabeli vormis ülevaate erateedest, mille omanikega on vallal sõlmitud teekasutuse lepingud.

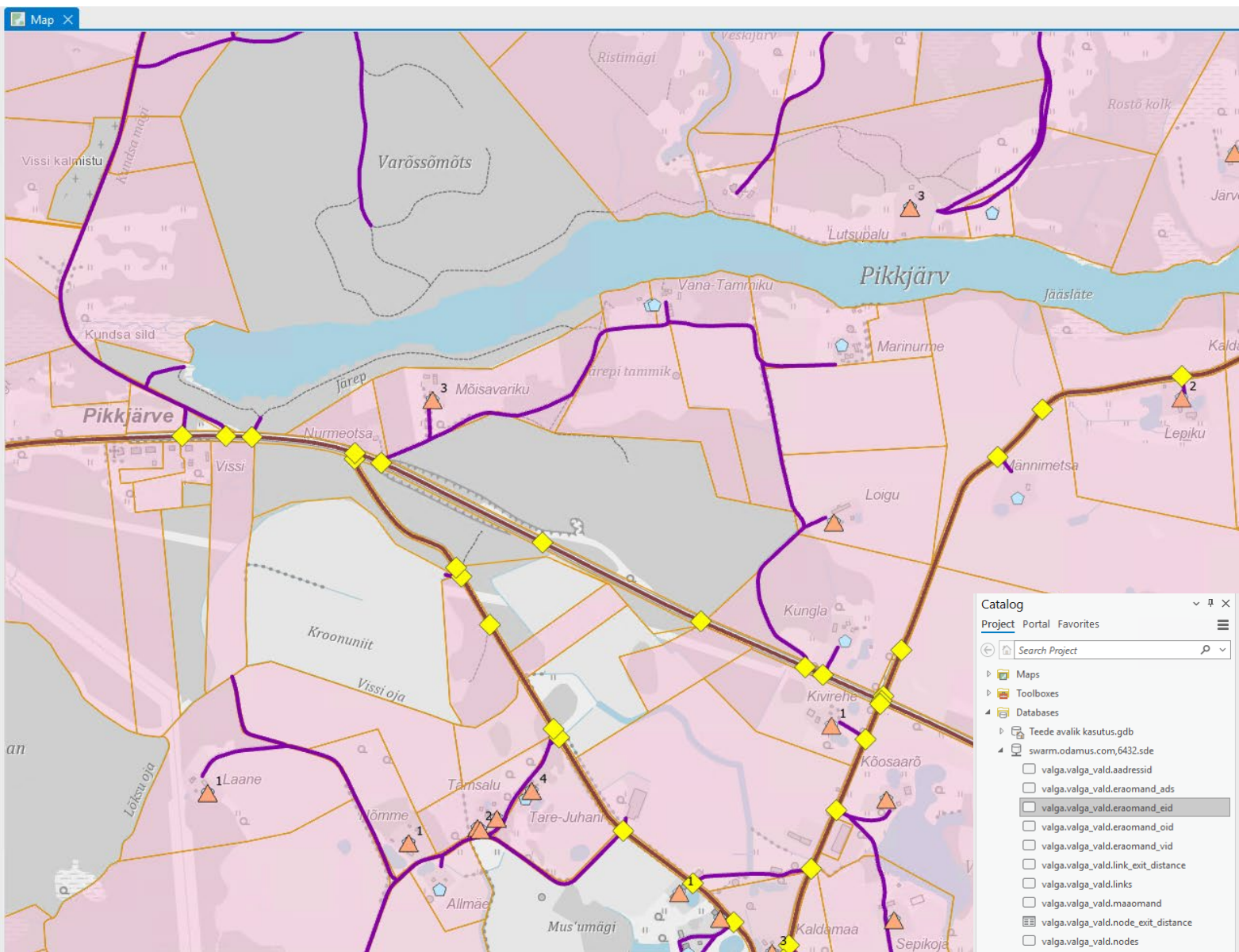


Contents

Search

Drawing Order

- Map
- elanikega majapidamised
- majapidamised
- väljapääsupunkt riigiteele
- muud teed
- valga.valga_vald.eraomand_eid
- elanikega probleemsems teelõigu
- riigiteed
- katastrüksuse piir
- maa omandikuuluvus
- Valga valla piir
- Maa-ameti halltoonides aluskaart / Estonian L



Catalog

Project Portal Favorites

Search Project

- Maps
- Toolboxes
- Databases
 - Teede avalik kasutus.gdb
 - valga.valga_vald.aadressid
 - valga.valga_vald.eraomand_ads
 - valga.valga_vald.eraomand_eid
 - valga.valga_vald.eraomand_oid
 - valga.valga_vald.eraomand_vid
 - valga.valga_vald.link_exit_distance
 - valga.valga_vald.links
 - valga.valga_vald.maaomand
 - valga.valga_vald.node_exit_distance
 - valga.valga_vald.nodes
 - valga.valga_vald.nodes_rels
 - valga.valga_vald.piirkond
 - valga.valga_vald.teed

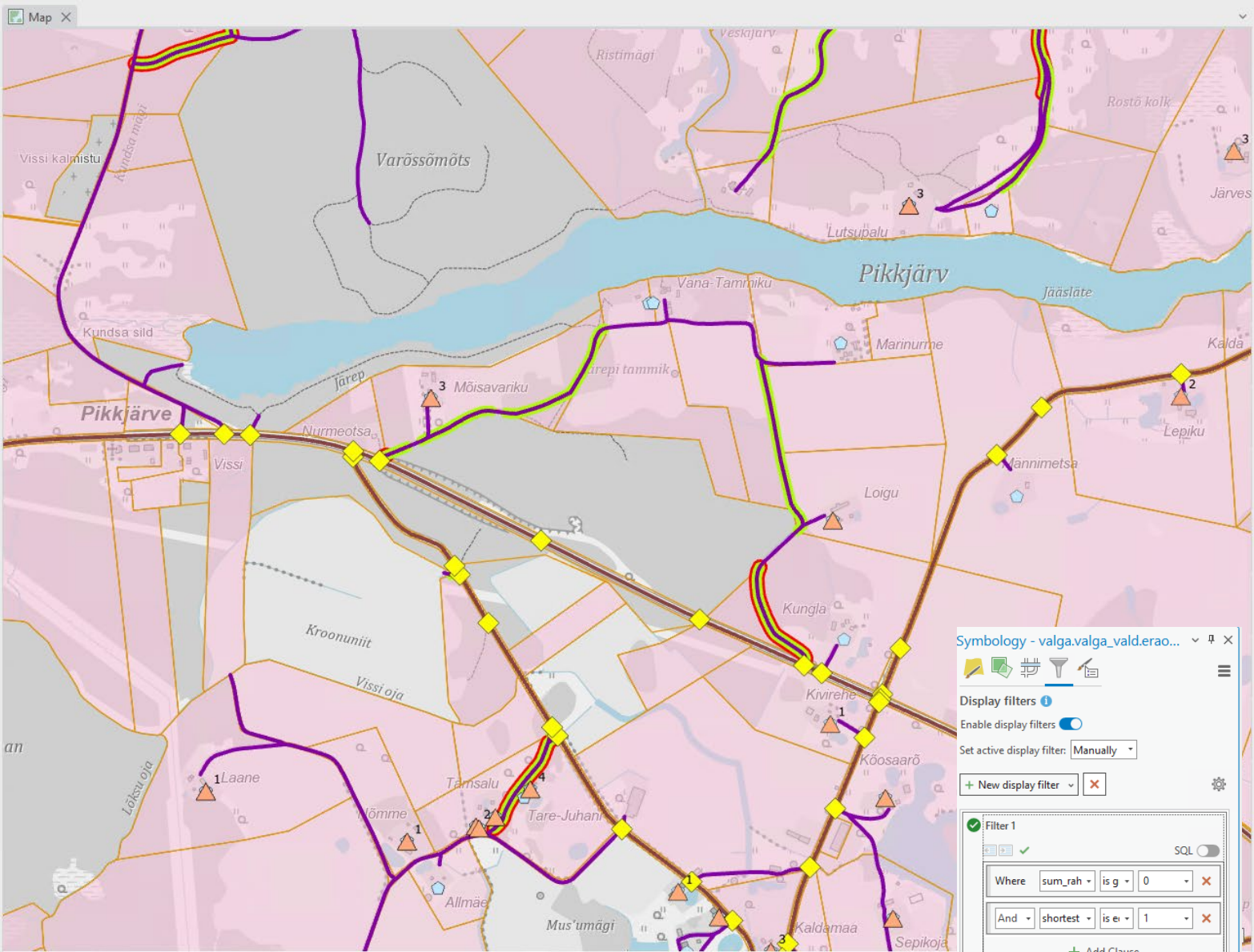


Contents

Search

Drawing Order

- Map
- elanikega majapidamised
- majapidamised
- väljapääsupunkt riigiteele
- muud teed
- valga.valga_vald.eraomand_eid
- elanikega probleemseid teelõigu
- riigiteed
- katastrirüksuse piir
- maa omandikuuluvus
- Valga valla piir
- Maa-ameti halltoonides aluskaart / Estonian L



Symbology - valga.valga_vald.erao...

Display filters 1

Enable display filters

Set active display filter: Manually

+ New display filter

Filter 1

Where sum_rah is g 0

And shortest is ei 1

+ Add Clause

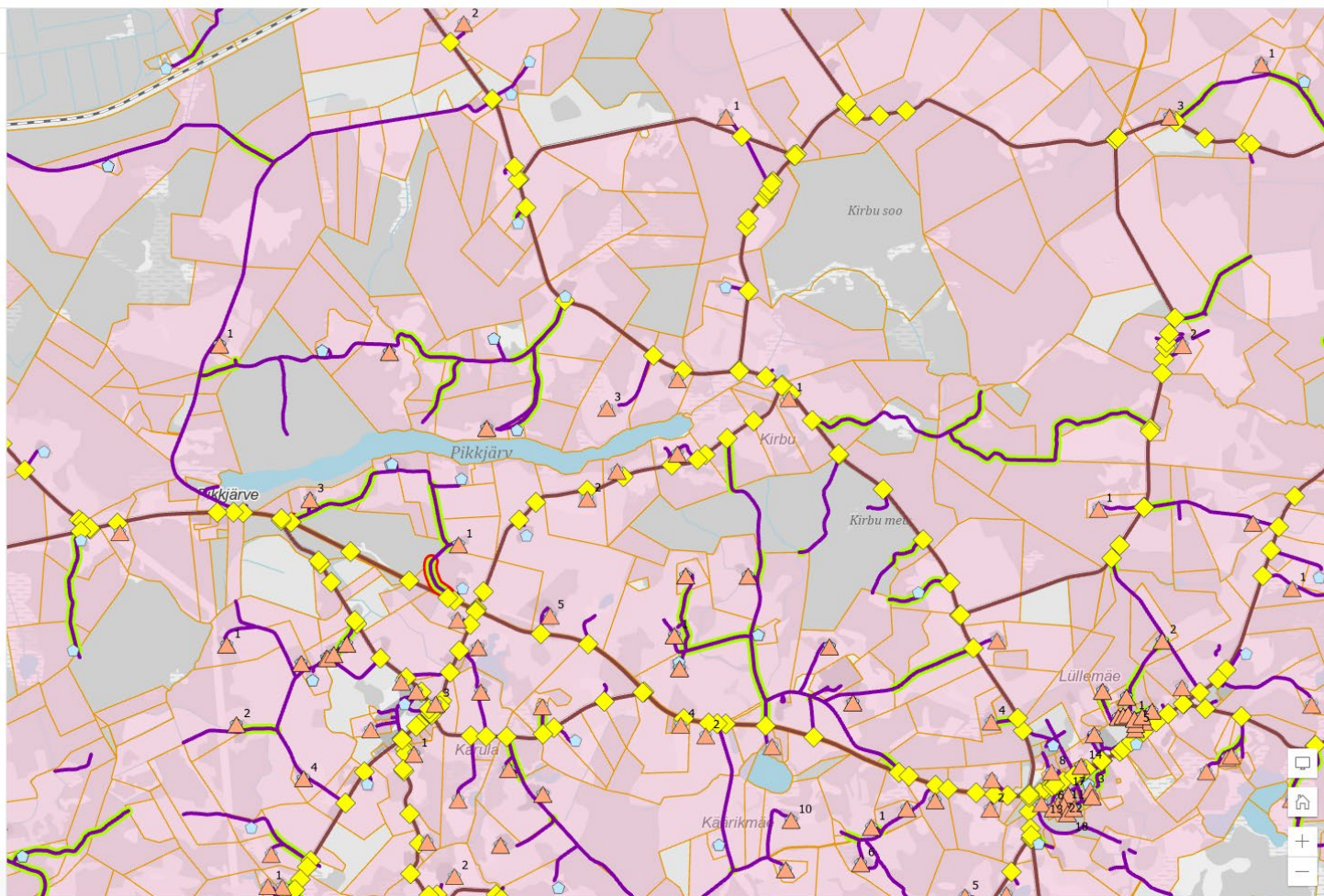
Apply Cancel





Legend

- Map**
- elanikega majapidamised
 - majapidamised
 - väljapääsupunkt riigiteele
 - muud teed
 - valga.valga_vald.eraomand_eid
 - elanikega probleemseid teelõigu
 - riigiteed
 - katastriüksuse piir
 - maa omandikuluus
 - Valga valla piir



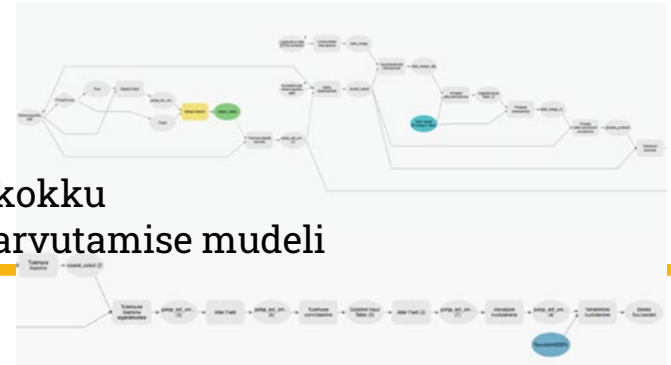
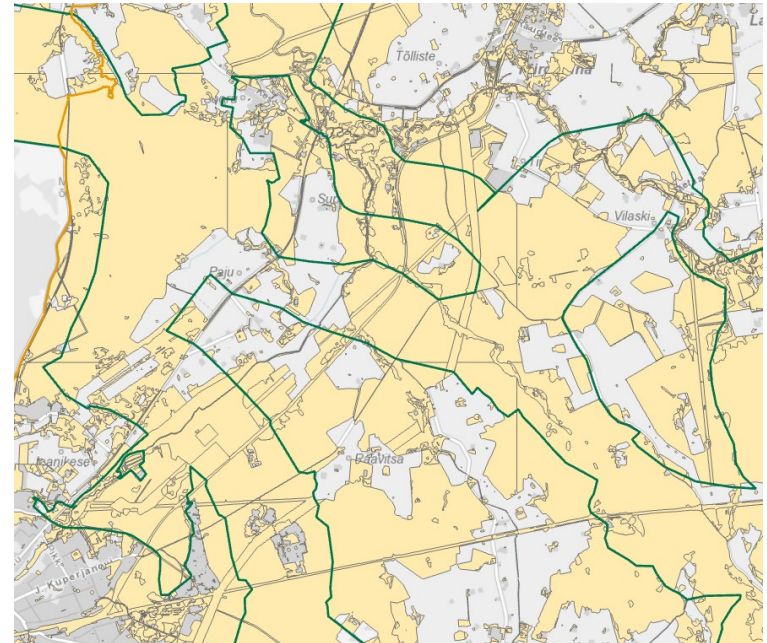
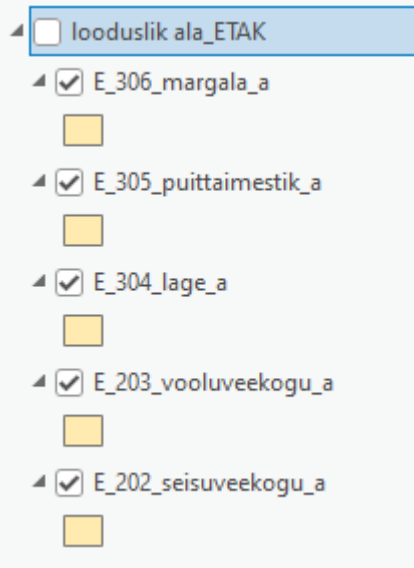
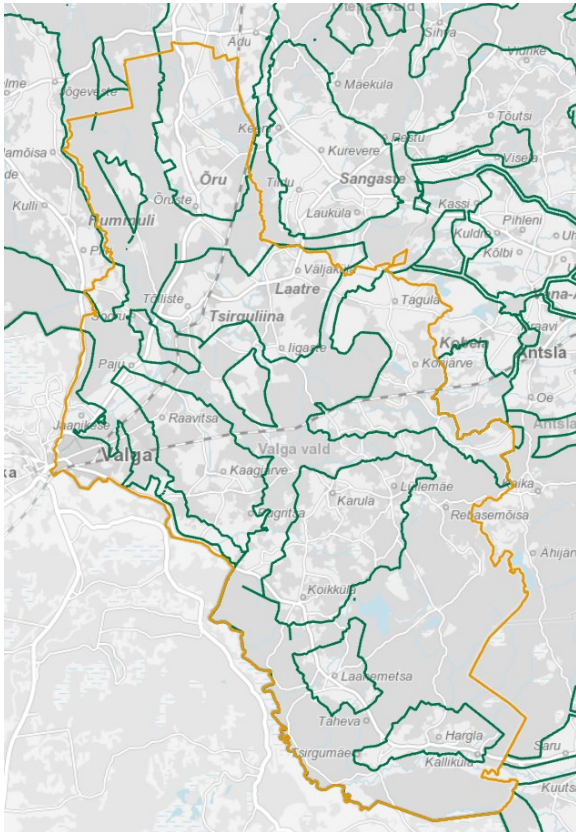
VASTUS: Valga vallas on 287 teejuppi, mis eeldavad mingit kokkulepet, et Valga valla elanikul oleks juurdepääs oma majapidamisele.



Number muutub vastavalt sellele, kuidas kokku leppida reeglid eratee avalikuks kasutamiseks määramiseks.

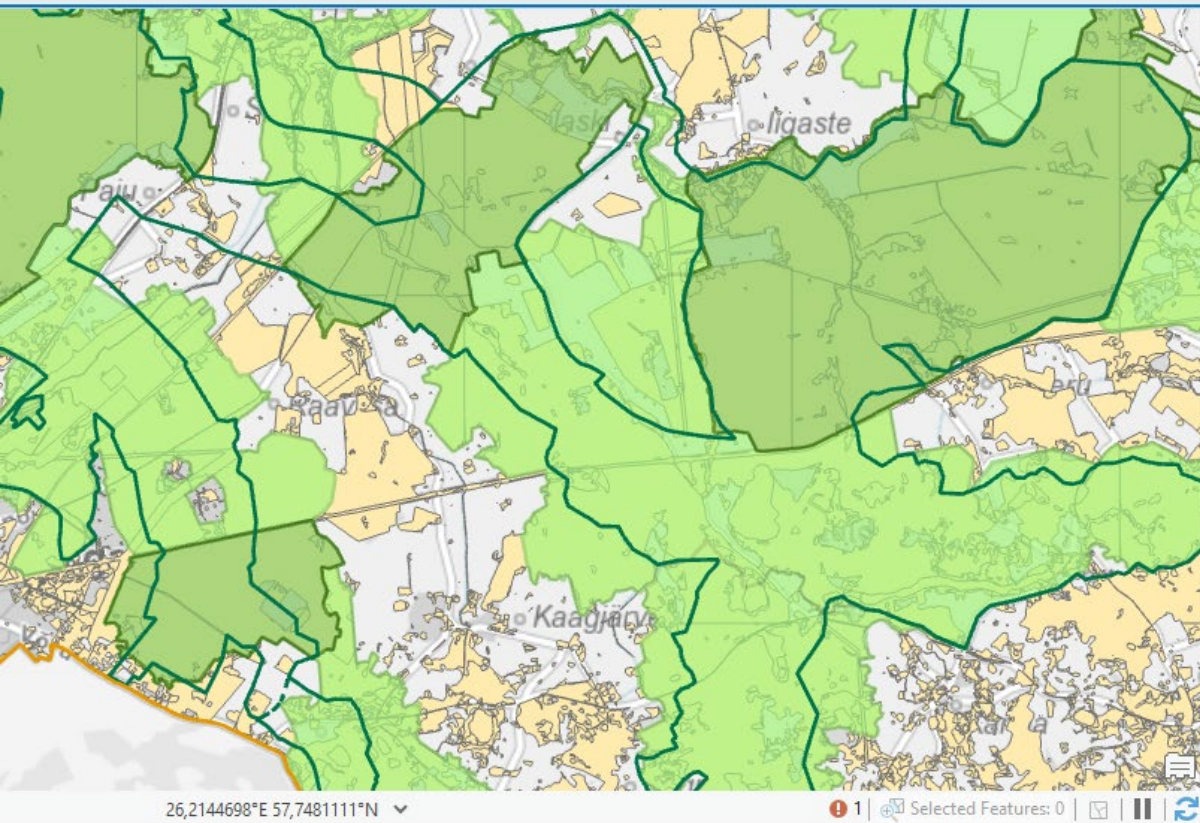
KÜSIMUS: Kuidas tagada Valga valla rohevõrgustiku toimimine?

Valga maakonnaplaneering seab rohevõrgustiku säilimiseks ja toimimiseks tingimuse: **Võrgustiku funktsioneerimiseks on vajalik, et looduslike alade osatähtsus tuumalas ei langeks alla 90%.**



AlphaGIS OÜ meeskond pani kokku looduslike alade osatähtsuse arvutamise mudeli





Geoprocessing

Looduslike alade osatahtsus

Parameters Environments

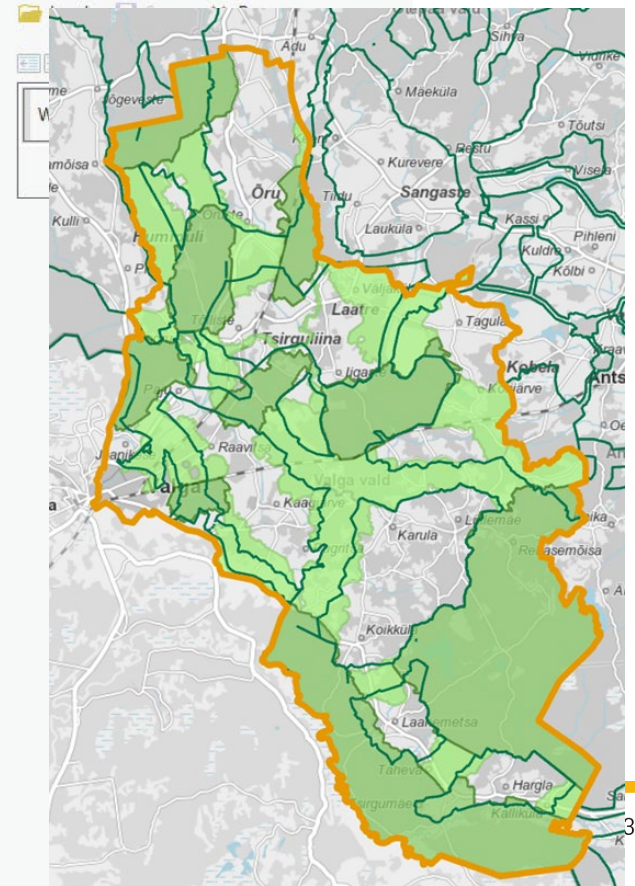
Looduslikud alad (ETAKi andmed)

- E_306_margala_a
- E_305_puittaimestik_a
- E_304_lage_a
- E_203_vooluveekogu_a
- E_202_seisuveekogu_a

Rohevorgustiku kiht

rohevõrgustiku tugiala

Huvipakkuvad rohevorgustiku alad



26,2144698°E 57,7481111°N

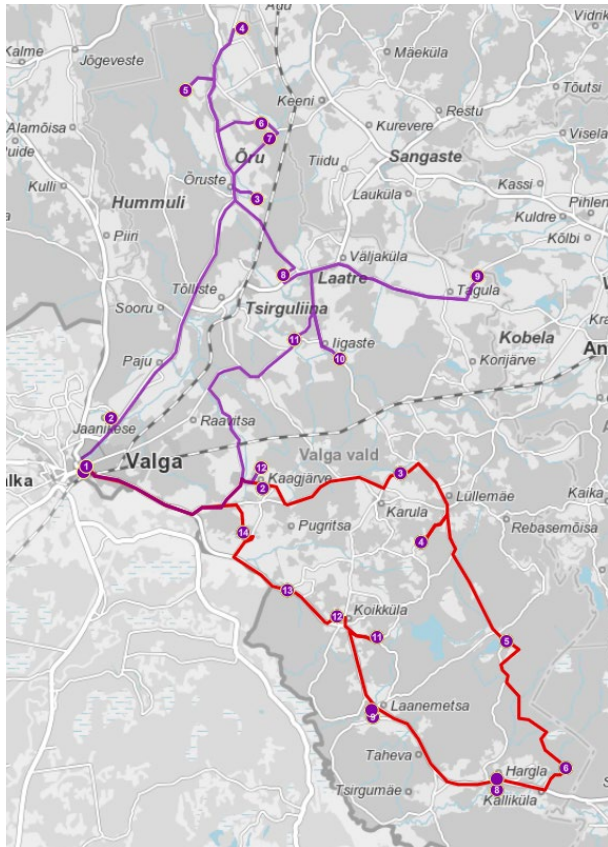
Selected Features: 0

Switch Clear Delete Copy

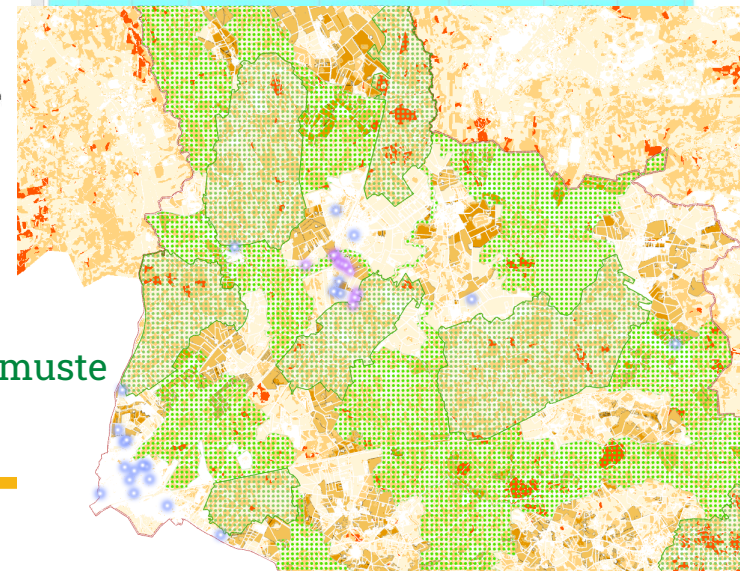
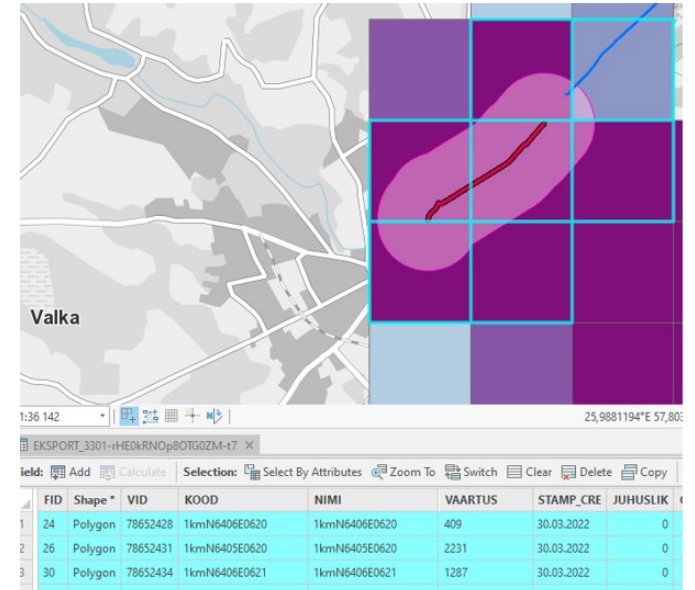
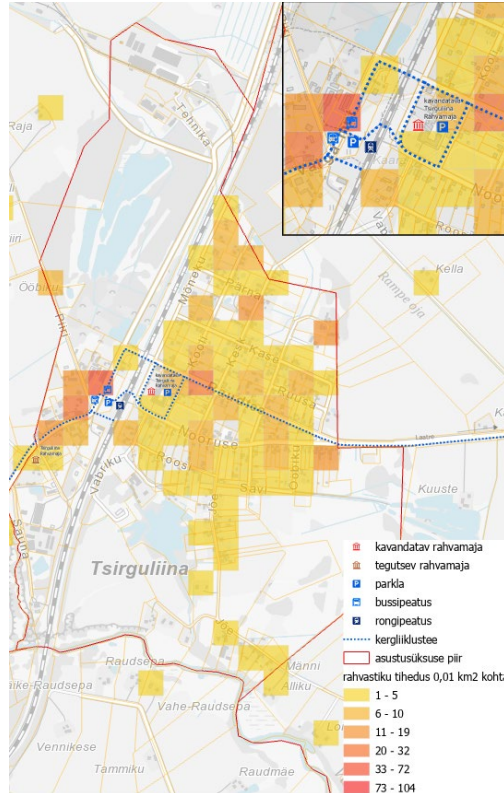
objekti nr	nimetus	tingimus	väärtusklass	Looduslik...	Looduslike alade protsent tuumalas
1	Karula tugiala	<Null>	riiklik väike	6548,392898	95,44
2	Koiva-Mustjõe tugiala	<Null>	maakondlik suur	7716,311186	94,59
3	Väheru tugiala	<Null>	maakondlik suur	3591,641701	95,77
4	Soontaga-Purtsi tugiala	<Null>	maakondlik suur	3439,327455	99,76
5	Uniküla tugiala	<Null>	maakondlik väike	9939,996023	94,27
6	Mõneku-Keeni tugiala	<Null>	maakondlik väike	3452,181346	98,57
7	Jaanikese tugiala	<Null>	maakondlik väike	4205,272667	96,39
8	Vilaski tugiala	<Null>	maakondlik väike	9002,102785	90,41
9	Toogipalu tugiala	<Null>	kohalik	3825,210444	95,79

... JA VEEL MÕNED LIHTSAMAD KÜSIMUSED

Kuidas korraldada hajaasustuse programmi talude külastus?



Milline on valla või linna rahvastiku paiknemine ja tihedus?



Milliste ruumiväärtustega arvestada päikeselektrijaamade projekteerimistingimuste väljastamise menetluses?



AITÄH!

Lenna Hingla
Valga Vallavalitsus
lenna.hingla@valga.ee



Valga vald

Valga Vallavalitsus, Puiestee 8, Valga, 68203
www.valga.ee