

Kuidas koostada registrit?

Tartu linna kultuuriväärtuste registri näitel

Karina Valdas

Arhitektuuri ja ehituse osakond

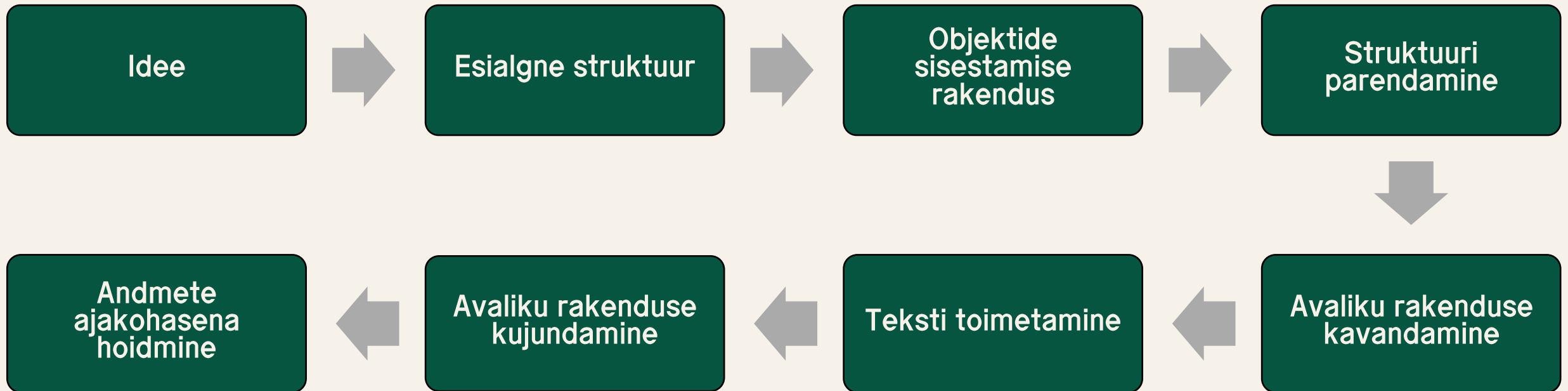
Tartu Linnavalitsus

TARTU

Foto: Tanel Kindsigo



Kuidas jõuda ideest tulemuseni?



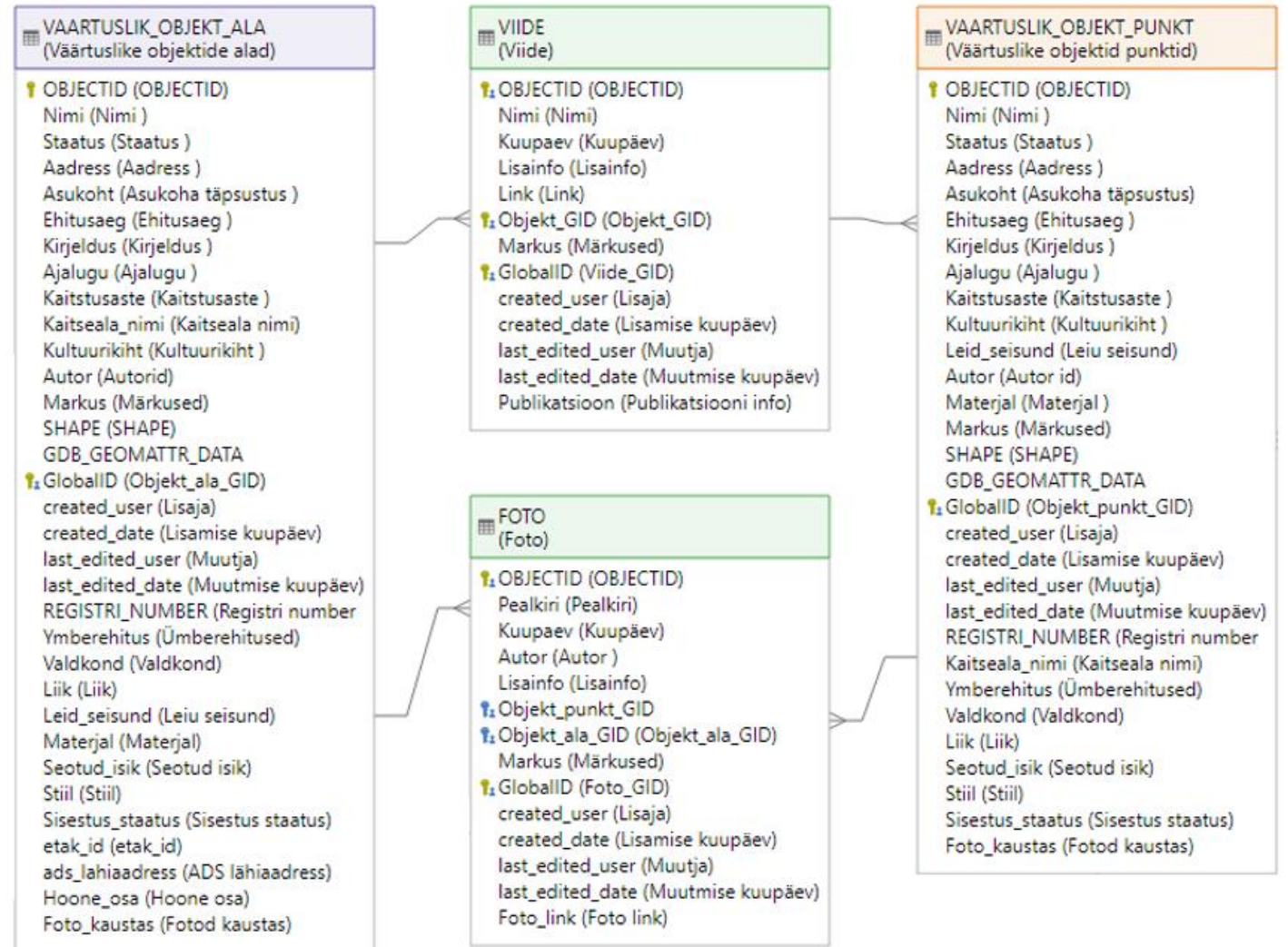
Tartu linna kultuuriväärtuslike objektide registri idee

- Usaldusväärne tekstiline ja visuaalne koondülevaade kultuuriväärtuslikest mälestistest, hoonetest ja asjadest.
 - Olulised objektid ühes keskkonnas
 - Kontrollitud info visuaalselt hästi loetaval kujul
- On kõikidele inimestele nähtav ning ligipääsetav.
- Kodanike teadmiste ja huvi kasvatamine ümbritseva linnaruumi osas.
- Inimeste teadlikkuse tõstmine Tartu linna ajaloolistest objektidest.



Esiialgne struktuur

Kultuuriväärtuslike objektide andmemudel seoste ja väljadega



- Selgitada välja, mida soovitakse avalikus vaates kuvada.
- Andmetabelite seosed
- Kuidas on mõistlik andmeid välja kuvada?
- Esiialgu pole võimalik luua täiuslikku andmebaasi struktuuri!

Mis objektide kohta saab rakendusest infot?



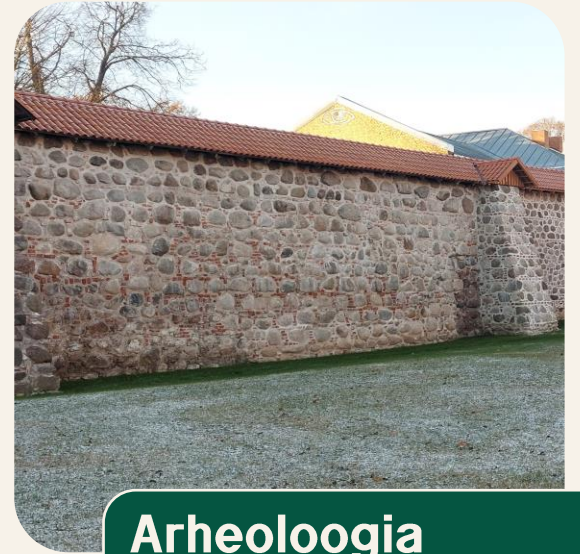
Miljövärtuslikud alad

- Filosoofi tn
- Jaama ja Puiestee tn
- Karlova
- Kastani tn
- Maarjamõisa
- Peetri ja Ujula tn
- Supilinn
- Tammelinn
- Toometaguse
- Tähtvere



Muinsuskaitse objektid

- Mälestised
- A-kaitsekategooria hooned
- B-kaitsekategooria hooned
- C-kaitsekategooria hooned



Arheoloogia

- Asulakohad
- Bastionid
- Kalmistud
- ...

Objektide sisestamine I



Objektide sisestamine on ajamahukas – rakendus
sisestamise lihtsustamiseks

- ArcGIS Dashboard
- Survey123 Connect

Uhtsed reeglid sisestamiseks!

Sisu loomine ja toimetamine võtab palju aega!

Milline võiks olla avalik rakendus?

- Lihtne, visuaalselt hästi loetav, kasutajasõbralik
- Võimaldab liikuda ruumiliselt linnakeskkonnas ning avastada uusi objekte.
- Ajakohane keskkond
- Objekte on võimalik filtreerida erinevate omaduste alusel (autor, seotud isik, ehitusaeg jne).
- Rakenduse kujundamisel lähtutakse Tartu visuaalse identiteedi juhiseist.



Avalik rakendus on seotud paljude infoallikatega

- Kinnistute info – Tartu planšetid 1914. aastast
- Ajaloolised ülevaated (nt õiendid)
- Ajaloolised fotod (muis.ee otselingid)
- Ajakohased fotod 2023. aastast
- Viited vanadele Rahvusarhiivi digitaliseeritud projektidele
 - Tartu projektide andmebaas (1871-1918)
 - Hoonete toimikud (kuni 20. sajandi keskpaik)



Tartu planšetid 1914. aastast.

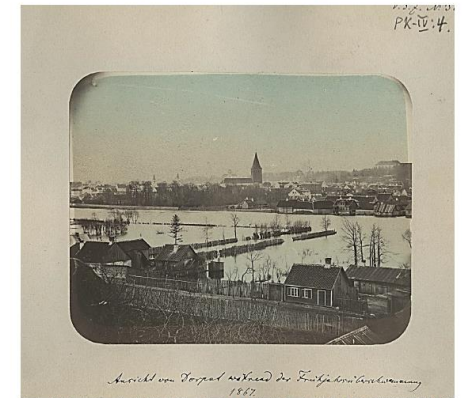


Tartu Raekoda, ERM Fk 2389:587.

Töö nr: 05-21
Tellija: Tartu Linnavalitsus arhitektuuri ja ehituse osakond
Address: KÜÜNI 5 51004 Tartu

Peetri ja Ujula tänava miljööväärtusliku ala ajalooline õiend (kõide 1)

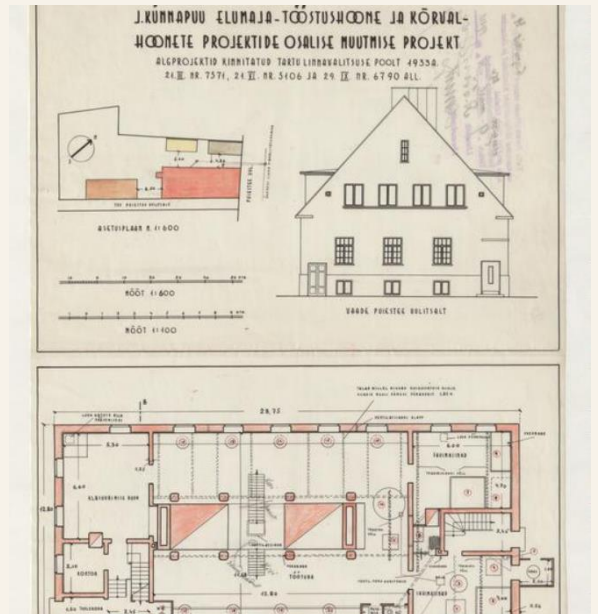
Liiva ja Ujula tänava kinnistud, Lubja 8 kinnistu



Kavadine ülevaade Tartu - vaade üle jõe ja Ujula tänava äärselt hoonete Jaani kiriku poole. (AM_13741:39 F 17107) Carl Schulz, 1887

Töö koostaja: Reet Org

Miljööväärtusliku ala ajalooline õiend.



Rahvusarhiivi hoonete toimikud (ERA.2966.10.1897).

Kultuuriväärtuse register

Näide sellest, milline võiks Tartu linna kultuuriväärtuslike objektide registri avalik vaade välja näha!

Vaata rakendust

Aitäh!

Karina Valdas
Arhitektuuri ja ehituse osakond
Tartu Linnavalitsus

TARTU

Foto: Tanel Kindsigo