

Taotluste menetluskeskkonna

SPOKU

võimalused

ruumiandmete kasutamiseks

Indrek Sander, Pikel, 03.12.2021

Spoku

- KOV poolt juhitud taotluste defineerimise, taotluste esitamise ja taotluste menetlemise süsteem (www.spoku.ee)
- 34 KOVi on Spoku avalikustanud, 9 KOVi on ettevalmistuse järgus
- Targad vormid, tark menetlus
 - vältida ekslikku esitamist (nt pole KOV elanik)
 - vältida liigset sisestamist
 - kui andmed olemas, siis mitte küsida (aadress RR-ist)
 - kui andmed vajavad kinnitamist, siis eeltäita (telefon, arvelduskonto)
 - kui olemas piiratud valik, siis lasta valida (minu kinnistud, minu lapsed, ..)

Spoku (targad vormid, tark menetlus)

- vältida teiste süsteemide külastamist, kui olemas (x-tee) teenused
 - mõjutatud osapoolte leidmine (raieloa korral – kes on krundi omanik)
 - kaevealast mõjutatud objektide leidmine (GIS)
- vähendada kontrollidele ja arvutustele kuluvat aega
 - pingeridade arvutamine projektitoetuste rahastamisel
 - automaatkontrollid esitamisel ja automaatkontrollid menetlemisel
 - lepingute (tekstide) genereerimine
- automaatne teavitamine
 - taotleja informeerimine menetluse käigust
 - meeldetuletus projektitoetuse tegevusaruande esitamiseks

Infoallikad

Sisend taotlejalt

Maa-amet (ADS, kataster)

Rahvastikuregister

Äriregister

Kinnistusraamat

Kutseregister

EHIS

ArcGIS

Arno

Business Central

Spoku varasemad taotlused

Spoku register

Taotluse täitmine
ja esitamineAutomaatmenetlus
Paindlikud kontrollid
Vaheteavitused
Arvutused

Tulemid

Tagasiside taotlejale

Registreerimine DHS-is (Amphora, GoPro,
Delta, Webdesktop)

Arve taotlejale (maksekohustus)

E-arve omavalitsusele (toetuse
maksmine)

ArcGIS saatmine

Arno saatmine

IDNetwork saatmine

Leping, luba, protokoll

Spoku ajalugu

Spoku register

Väljavõtted raamatupidamisele

Liidestused

- **Andmed Riigi Infosüsteemist üle X-tee**
- **KOV oma dokumendihaldussüsteem (DHS)**
- **Ruumiandmed**
 - ArcGIS (kahesuunaline)
 - Maaameti kaardikihid (WMS)
- **API KOV infoväravale**

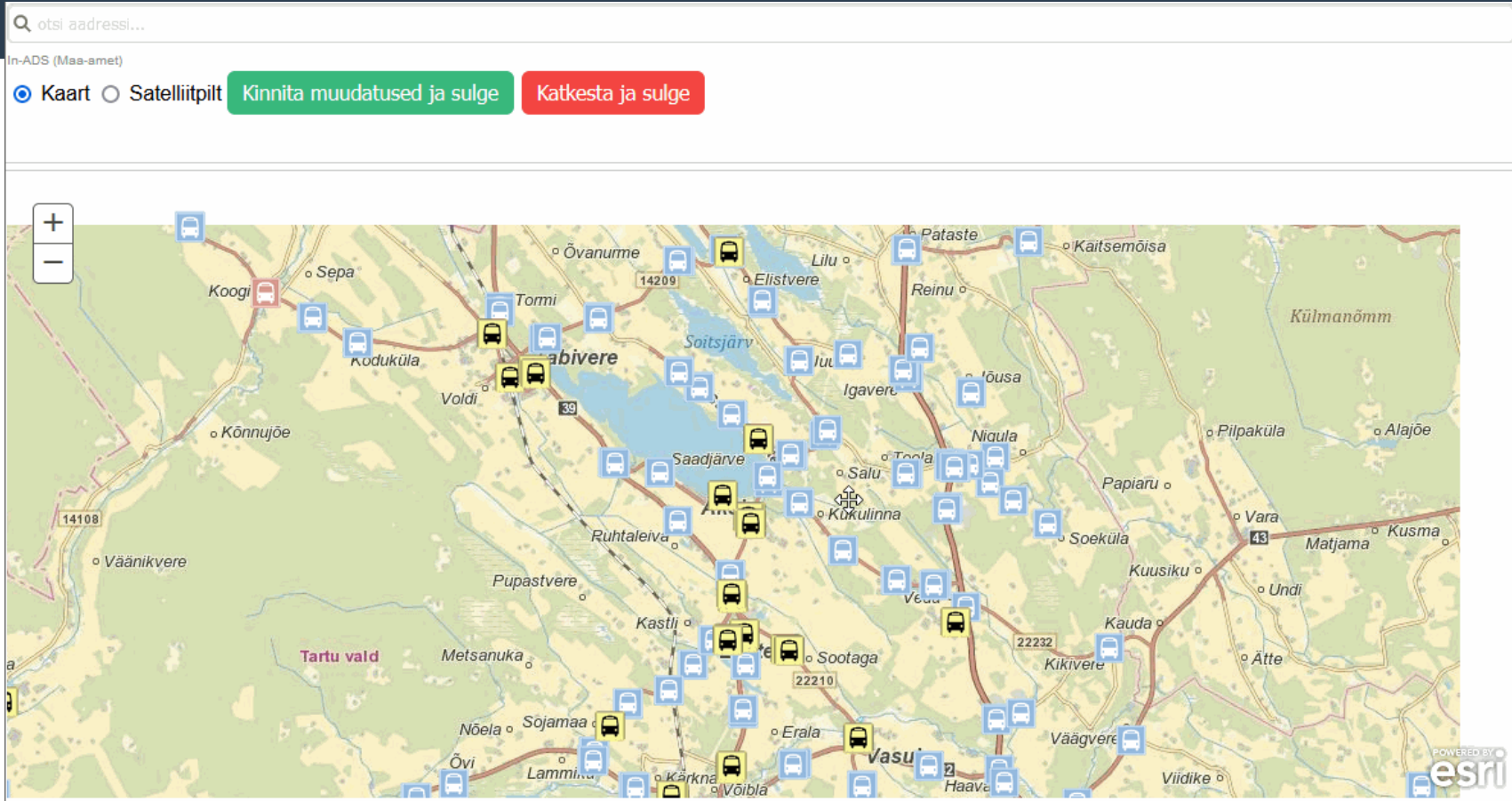
Spoku geo-teemad

- Kasutab aluskaartideks Maa-ameti WMS-ide kihte
- Oskab joonistada kaardi kohale punkte-jooni-alasid st lubab väljendada taotlejal geo-aspekte (kus on probleem, kuhu tahan kraavi kaevata, ...)
- Läbi ArcGIS teenuste:
 - Oskab ArcGIS-ist küsida mõtestatud geo-objekte, et neist teha valik mingi taotluse jaoks (vali pargipink, vali bussipeatus, ..)
 - Oskab ArcGIS-i saata andmeid

Näite-stsenaariumid (1)

- **Bussipeatuste valimine valgustamiseks kaardi abil (Tartu vald)**
 - Maa-ameti aluskaart
 - ArcGIS annab objektid, mida saab kaardile kanda (bussipeatused)
 - Spoku lubab valida kaardilt peatuse(d)
 - Spoku kogub juurde lisainfo ja teostab kontrollid (kas taotleja KOV on sobiv, kas vanus on sobiv, ega pole korduv jms) st rohkesti info kogumist üle x-tee
 - ArcGIS teenus võtab vastu bussipeatuse (objekt) ja näitab kõiki soovetavaid oma kasutajale

Näide: 2 eri tüüpi objekti ArcGIS-ist



Valitud asukoht:

Näite-stsenaariumid (2)

- **Reklaamimaksu deklaratsioonide järelevalve (Saue vald)**
 - Andmed Spokust, kaart Maa-ametist
- **Teede sulgemist põhjustavad kaeveload (Tartu linn)**
 - Ala joonistamine Maa-ameti aluskaardile
 - ArcGIS teenus annab mõjutatud objektid
 - Inimene kirjeldab ära mõju, sellest arvutatakse sulgemismaks

Näide: Ala joonistamine ja ArcGIS päring

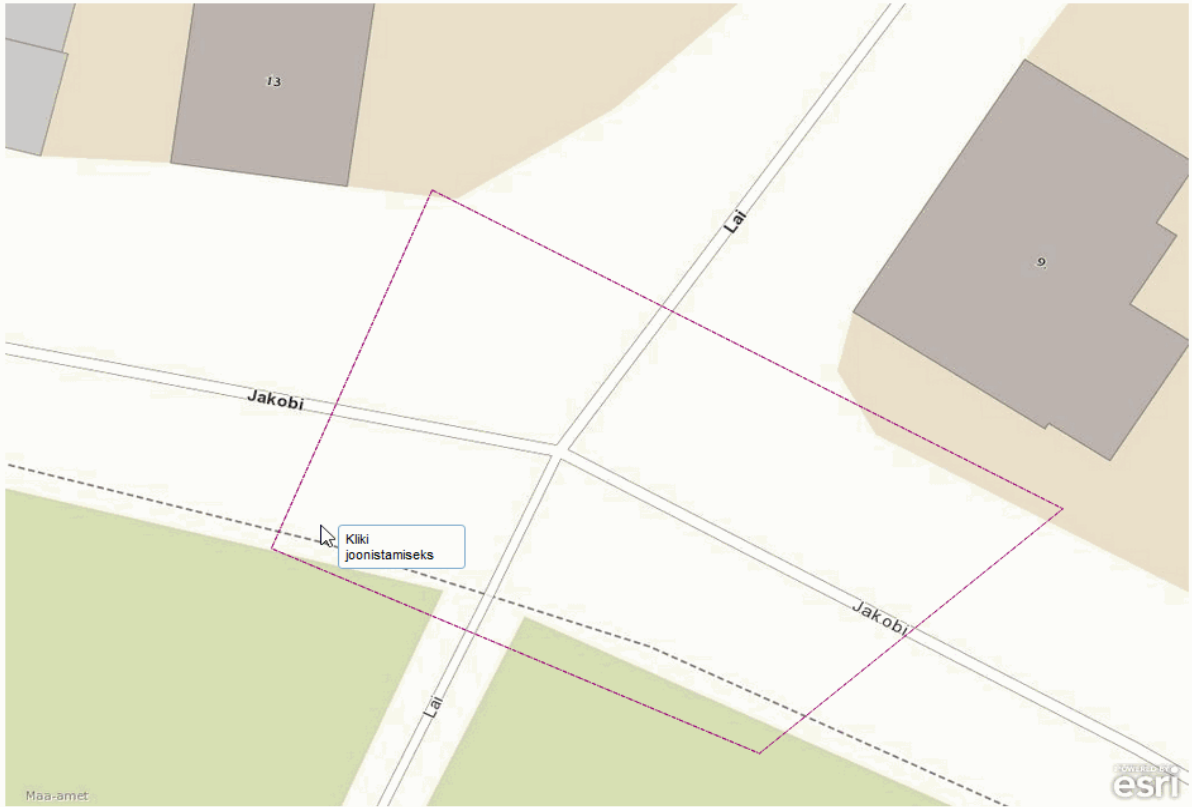
otsi aadressi...

In-ADS (Maa-amet)

Kaart Satelliitpilt Kinnita muudatused ja sulge Katkesta ja sulge

Lisa ala Objekti lisamise lõpetamiseks tee kaardil parem klikk.

Valitud piirkonna muutmiseks või kustutamiseks tuleb teha parem klikk piirkonna peal.



Sulgemise etapid

Kogu suletav ala

Sulgemisala detailid

Maa-amet

esri

Näide: ArcGIS objektidele Spokus lisainfo määramine

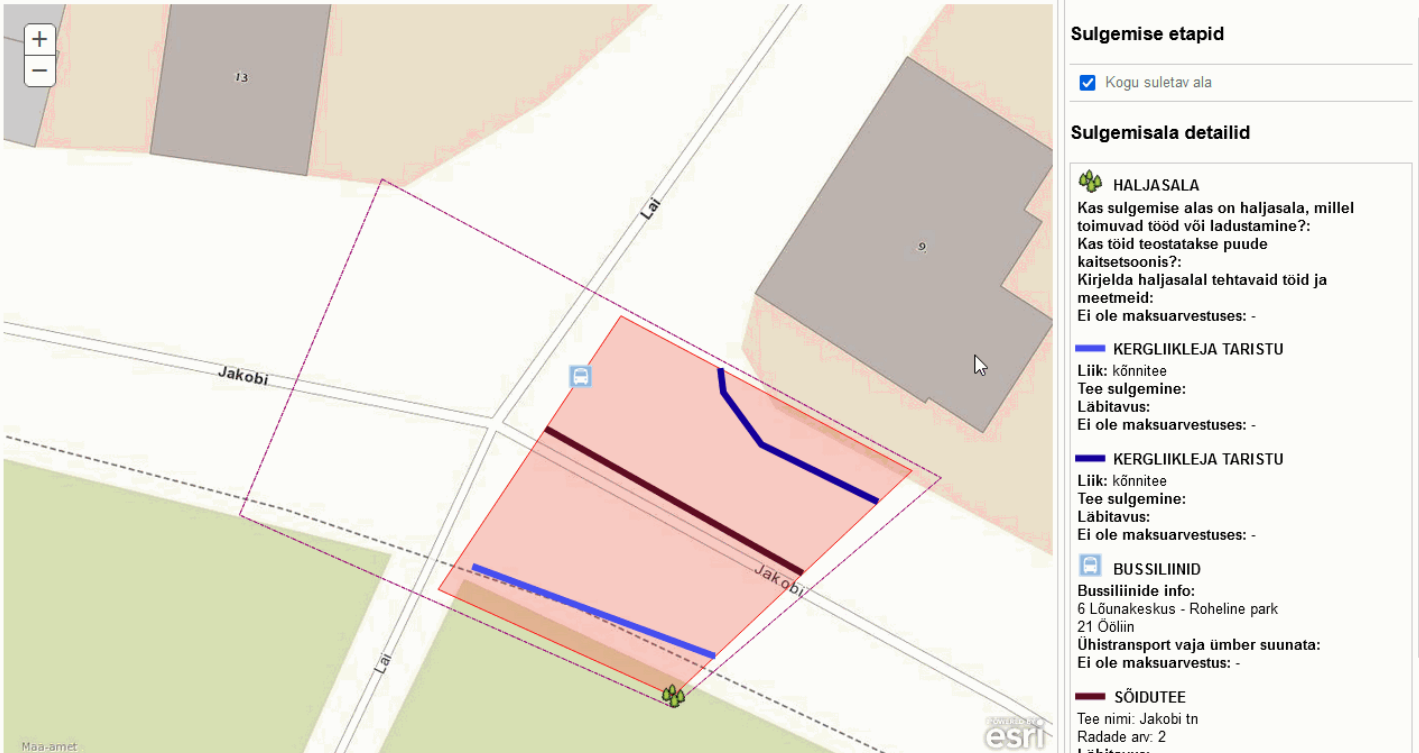
otsi aadressi...

In-ADS (Maa-amet)

Kaart Satelliitpilt

Objekti lisamise lõpetamiseks tee kaardil parem klikk.


Vallitud piirkonna muutmiseks või kustutamiseks tuleb teha parem klikk piirkonna peal.





Sulgemise etapid


Kogu suletav ala


Sulgemisala detailid

 **HALJASALA**
Kas sulgemise alas on haljasala, millel toimuvad tööd või ladustamine?:
Kas töid teostatakse puude kaitsetsoonis?:
Kirjelda haljasalal tehtavaid töid ja meetmeid:
Ei ole maksuarvestuses: -

 **KERGLIIKLEJA TARISTU**
Liik: kõnnitee
Tee sulgemine:
Läbitavus:
Ei ole maksuarvestuses: -

 **KERGLIIKLEJA TARISTU**
Liik: kõnnitee
Tee sulgemine:
Läbitavus:
Ei ole maksuarvestuses: -

 **BUSSILIINID**
Bussiliinide info:
6 Lõunakeskus - Roheline park
21 Ooliin
Ühistransport vaja ümber suunata:
Ei ole maksuarvestuses: -

 **SÕIDUTEE**
Tee nimi: Jakobi tn
Radade arv: 2
Läbitavus:

Näide: defineerimine (arheoloogia)

Lisavälja seaded (GIS) - Kaeve ala

*Koordinaatide näitamine: Üks ühine punkt koordinaatide jaoks

*Ikooni url: <https://static.arcgis.com/images/Symbols/Government/Work-Zones-Not-Active.png>

Kasutajalt küsitavad andmed:

[Lisa väli](#)

Välja nimi	Välja kood	Välja tüüp
Kas kaevetööga kaasnevad arheoloogilised uuringud?	arheoloogilised_uuringud	Rippmenüü

*Võimalda kaardile joonistada:

- punkte
- jooni
- alasid

Piirkonna joonistamine:

- saab joonistada mitu
- saab joonistada ühe

Katastripiirid (Maa-amet):

Kaardil aadressi otsingu märgend:

Peida kaardi pilt:

Näita muid taotlusel märgitud alasid:

[Lisa näidatav ala](#)

Kaardil näidatav ala	Ala legendi pealkiri	Ala värv
Ala mis tellitava töö käigus suletakse (kog	Kogu suletav ala	#9a0075

Legendi pealkiri: Legend

Piira In-ADS otsingut EHAK koodiga: 793

Andmete ArcGIS'i saatmine

Andmed saadetakse ArcGIS'i:

Näite-stsenaariumid (3)

- **Liides Kalmisturegistrile (Tartu linn, Tartu vald)**
 - ilma kaardita, ArcGIS annab päringule vastavad andmed (toiming, maetu)
 - Spoku taotlus läheb uue toiminguna (andmemuudatusena) ArcGIS-i
- **Detailplaneeringud (Rae vald) ja Projektitaotlused (Elva vald)**
 - ilma kaardita, ArcGIS teenus annab nimekirja objektidest
 - Spoku lubab kasutajal valida sobiva ning lisada faile ja andmeid
 - Andmed saadetakse ArcGIS-i, failid pannakse FTP-sse

Mugavuseks: eelprogrammeeritud

Lisavälja seaded (GIS) - Otsi platsi koodi järgi

ArcGis teenuste seadistused

Vali teenus:

Matmisplatsi tunnistus (plats)

Lingid:

https://gis.tartulv.ee/arcgis/rest/services/Kalmistu/KA_SPOKU_test/FeatureServer/0/

https://gis.tartulv.ee/arcgis/rest/services/Kalmistu/KA_SPOKU_test/FeatureServer/2/

https://gis.tartulv.ee/arcgis/rest/services/Kalmistu/KA_SPOKU_test/FeatureServer/1/

Lisainfo: Otsitakse hauaplatsi tunnuse järgi ning kasutajale näidatakse kogu infot selle kohta

Muutmise info: Andmed saadetakse GISi vastavaltalt matmisplatsi tunnistuse järgi ning matmisplatsi koodi võtan väljalt koodiga 'P_kood'

Lisa seaded

Andmed saadetakse ArcGis'i: ?



Olek: ?

Registreeritud



www.spoku.ee