



MUINSUSKAITSEAMET

Geinfosüsteemide kasutamine muinsuskaitse igapäevatöös

Andres Kimber & Martti Veldi

Muinsuskaitseamet

Esri päevad 2021

08.09.2021



Mis on kultuuripärand?

Aineine kultuuripärand

- Aineine kultuuripärand on inimtekkelised või inimese ja looduse koosmõjul tekkinud esemed ja keskkonnad, millel on ajalooline, arheoloogiline, kultuuriline või esteetiline väärtus.
- Ainelise kultuuripärandi kaitse hõlmab kultuuriväärtusega asjade ja maa-alade väljaselgitamist, uurimist ja dokumenteerimist, populariseerimist, mälestiseks, muinsuskaitsealaks või arheoloogiliseks leiukohaks tunnistamist ning nendega seotud tegevuste reguleerimist.



Mis on kultuuripärand?

Vaimne kultuuripärand

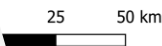
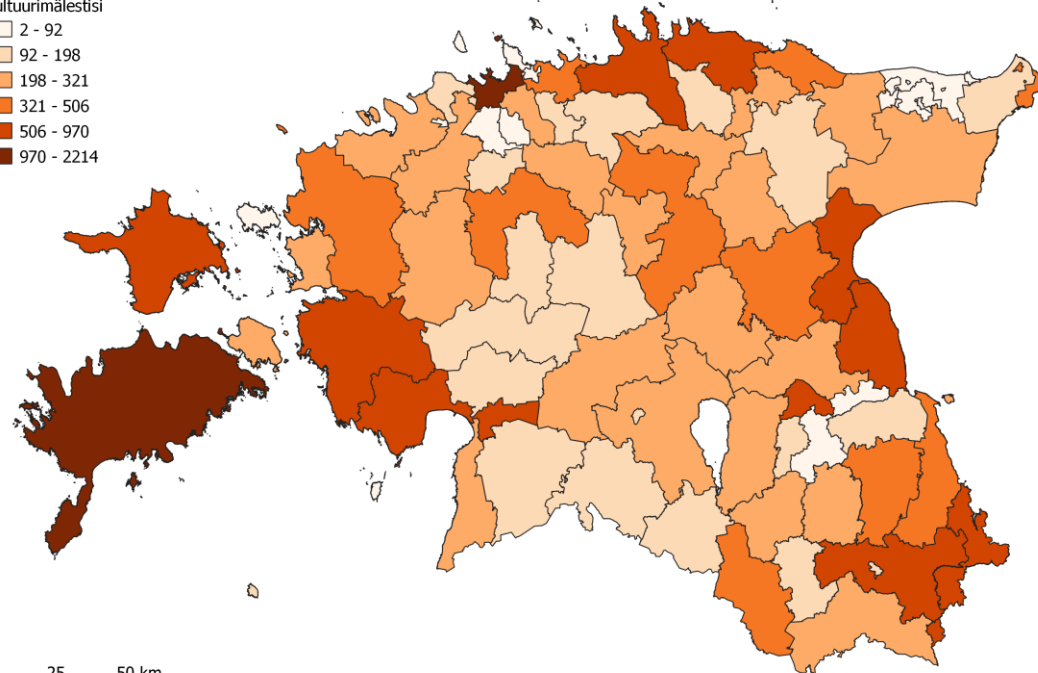
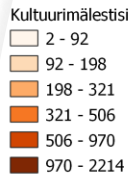
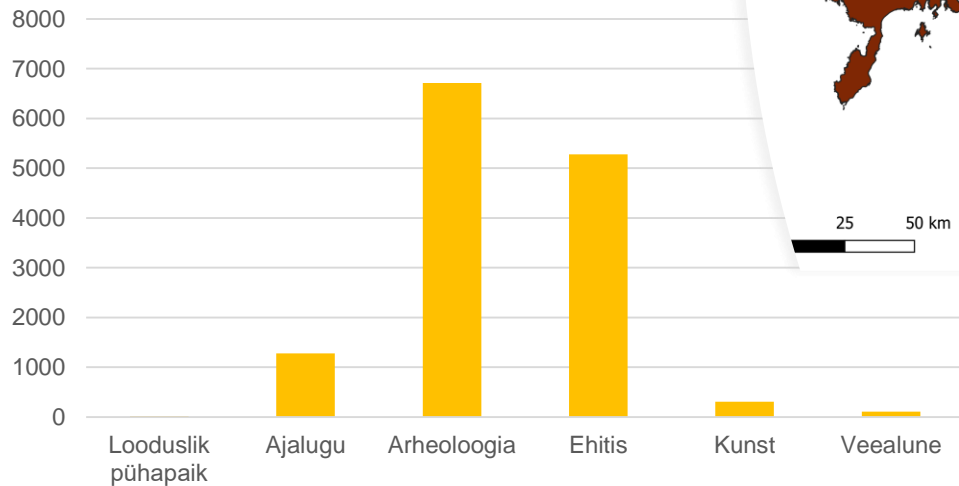
- Vaimne kultuuripärand on põlvest põlve edasi antavad tavad, esitus- ja väljendusvormid, teadmised, oskused ning nendega seotud tööriistad, esemed, artefaktid ja kultuuriruumid, mida kogukonnad, rühmad ja mõnel juhul üksikisikud tunnustavad oma kultuuripärandi osana ning hoiavad elavas ja loovas kasutuses.
- Vaimse kultuuripärandi kaitse tähendab tingimuste loomist vaimse kultuuripärandi elujõulisuse tagamiseks. See hõlmab muu hulgas vaimse kultuuripärandi väljaselgitamist, uurimist, dokumenteerimist ja populariseerimist.



Kultuurimälestised numbrites

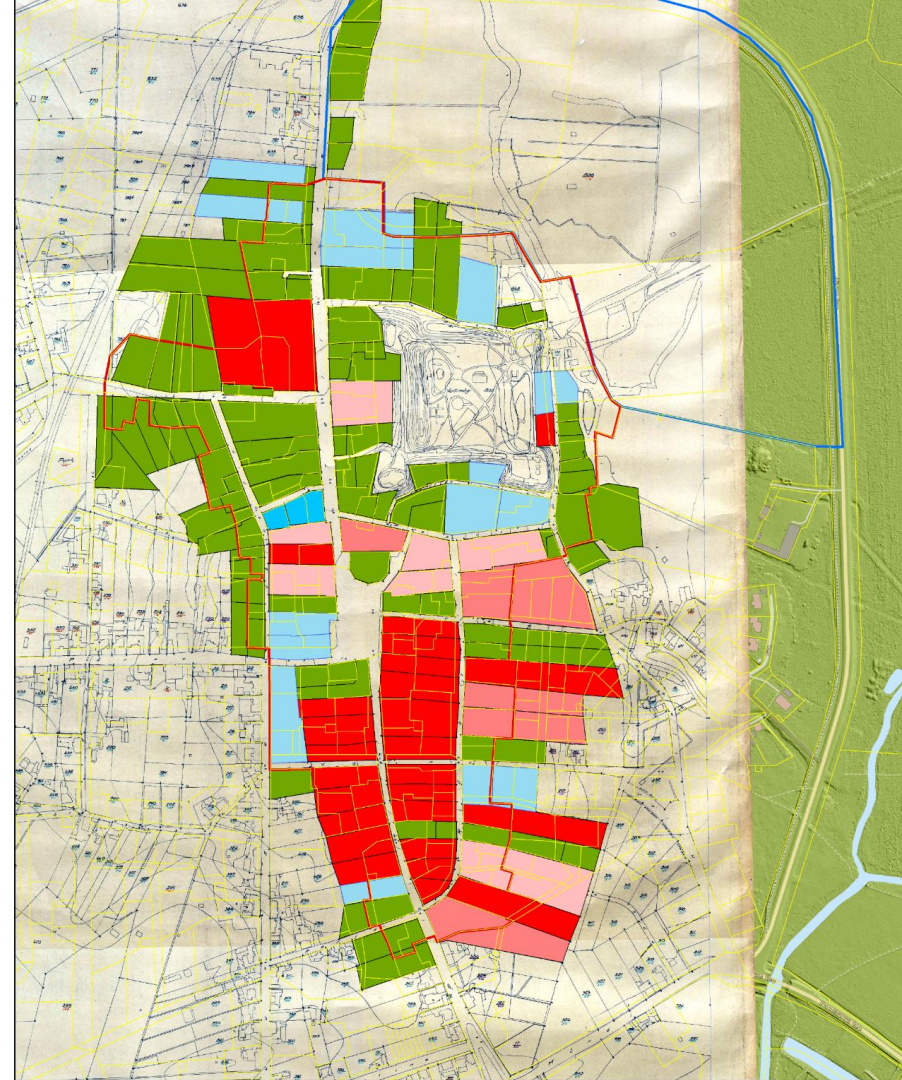
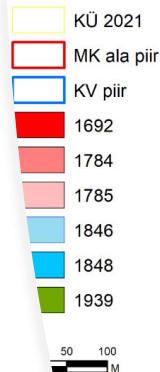
Kokku 26521 kultuurimälestist, millest 13701 on kinnismälestised.

Kinnismälestiste arv liigiti

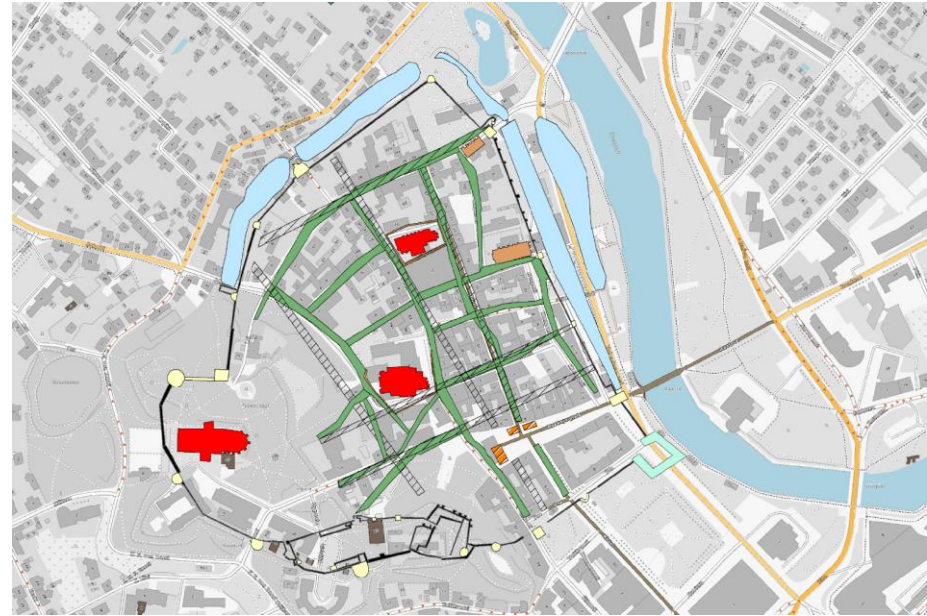


Kultuuripärand ja ruumiandmed

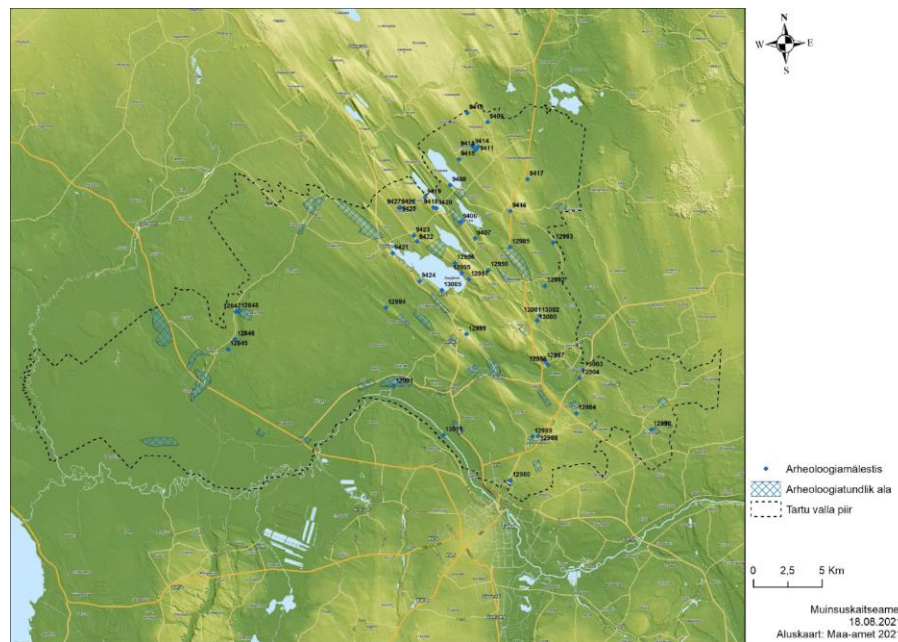
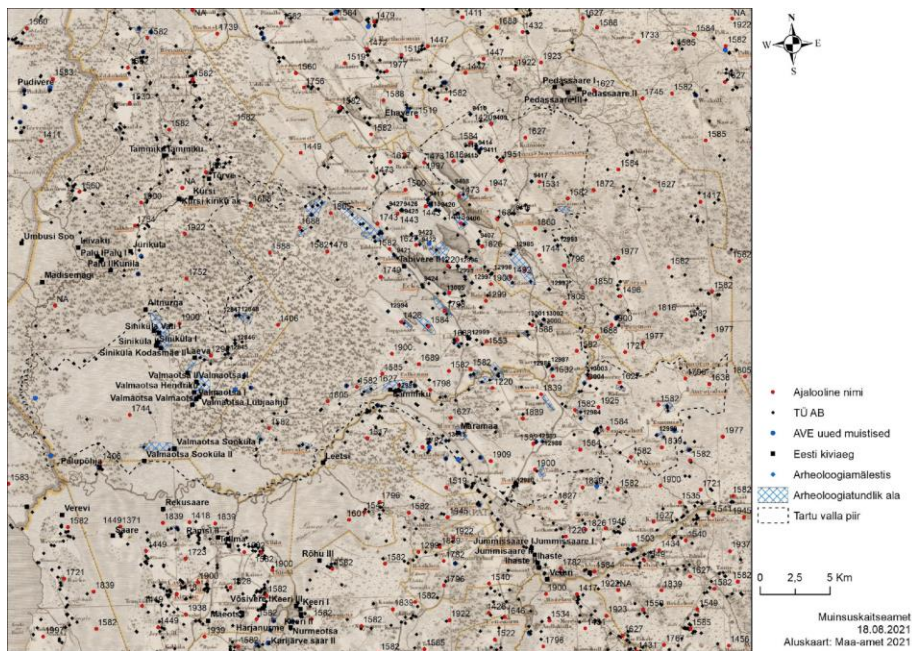
- Nii ainelise kui vaimse kultuuripärandi kaitse rakendamine eeldab teadmist kus ning millistes tingimustes pärand asub.
- Kasutame erinevaid avaandmeid ning kogume ruumiandmeid maastikul ka ise.
- Kõrgusandmed, katastriandmed, maakasutus, ajaloolised kaardid ja ortofotod, kaldaerofotod.
- Töötame kvantitatiivsete ja kvalitatiivsete andmetega kombineeritult. Täielikult automatiseeritud andmetöötlust me ei saa kunagi teostada kuna inimliku faktoriga kaasnevad alati väärtuste muutused.



Ajalooliste kaartide rakendamine ajaloolise linnaruumi rekonstrueerimiseks



Arheoloogilise ja ajaloolise ruumiandmestiku kombineerimine arheoloogilisteks prognoosideks

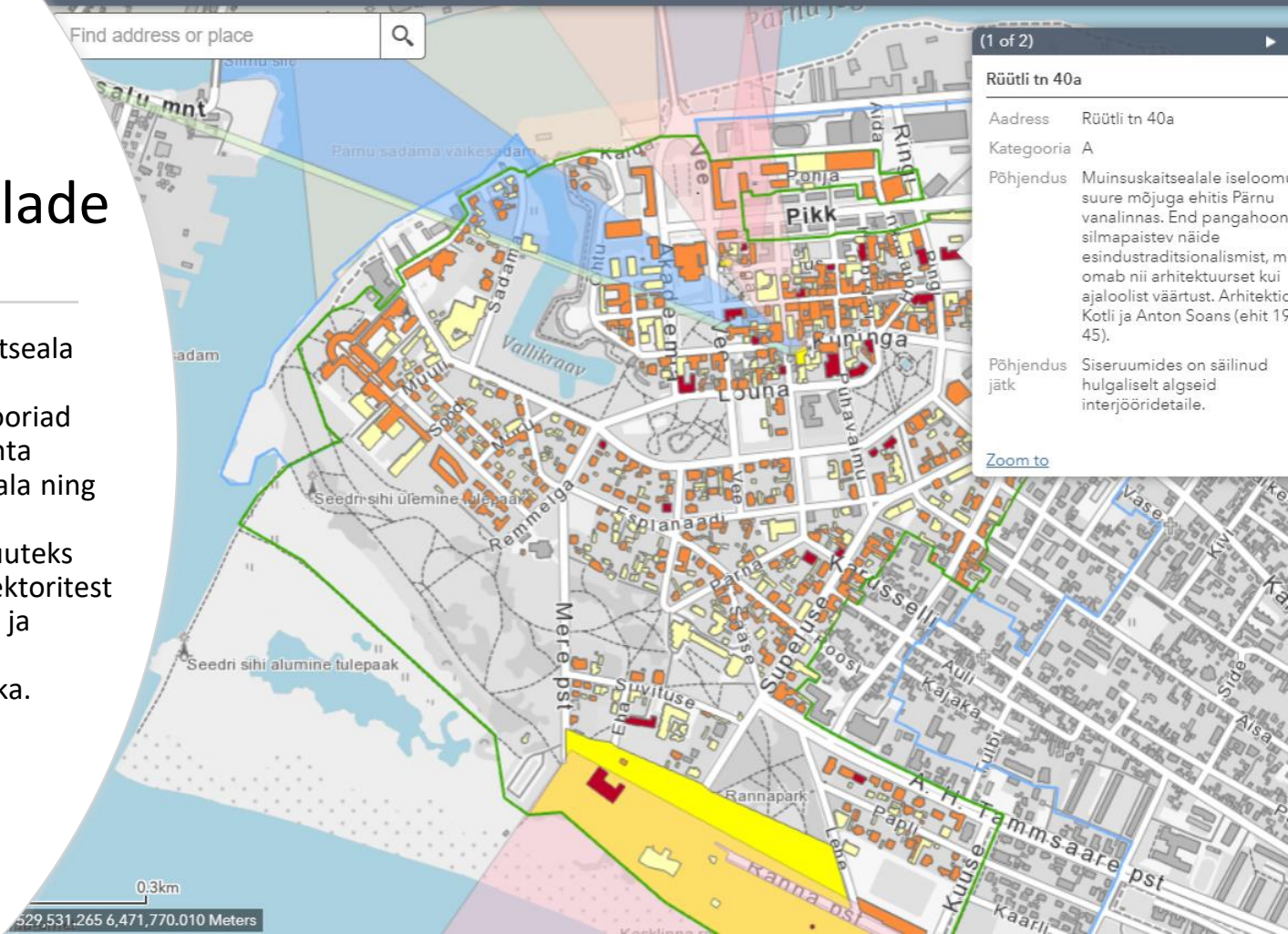


Find address or place

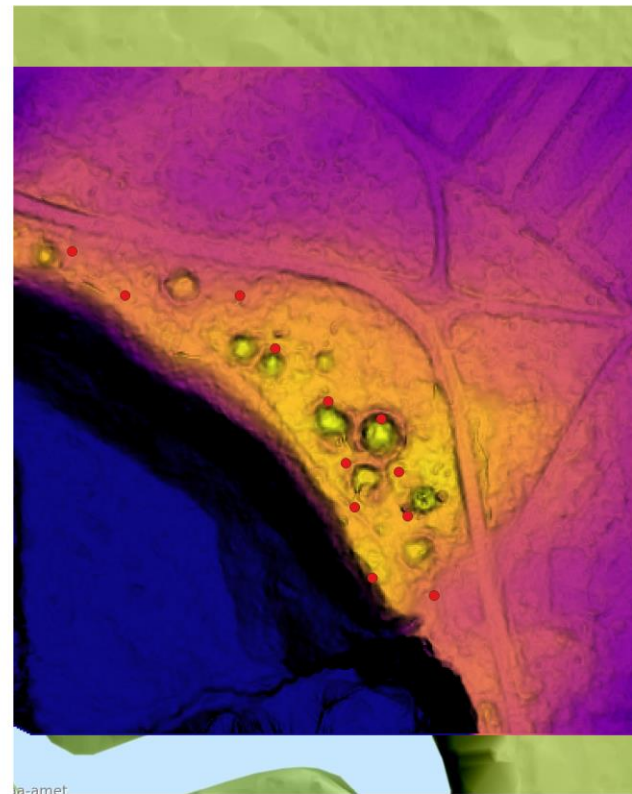
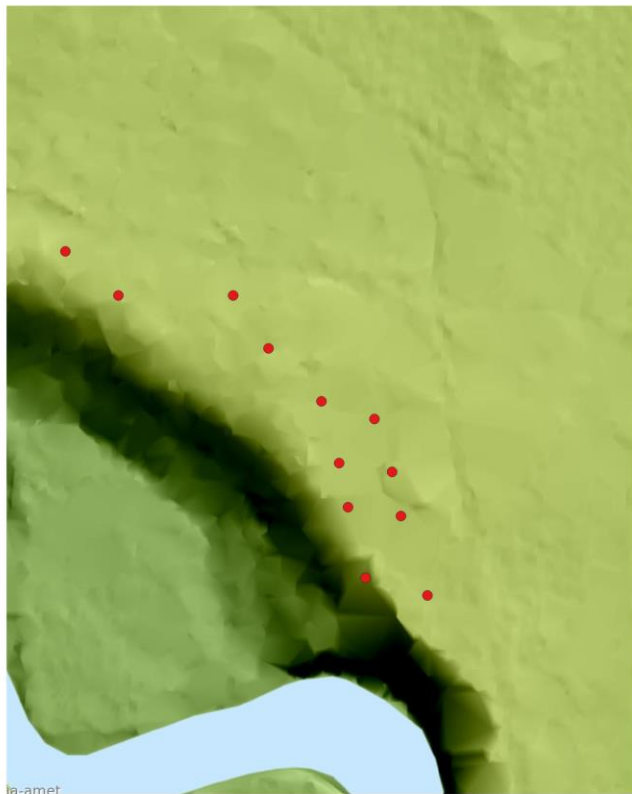


Vanalinnade muinsuskaitsealade kaitsekorrad

- Pärnu vanalinn muinsuskaitseala kaitsekorra veebikaart
 - hoonete kaitsekategooriad ning põhjenduste kohta
 - kehtiv muinsuskaitseala ning kaitsevöönd ning ettepanekud nende uuteks piirideks ning vaatesektoritest
 - ajaloolised haljasalad ja ajalooliste kruntide kujunemise dünaamika.
- MKA ArcGIS Enterprise gis.muinas.ee



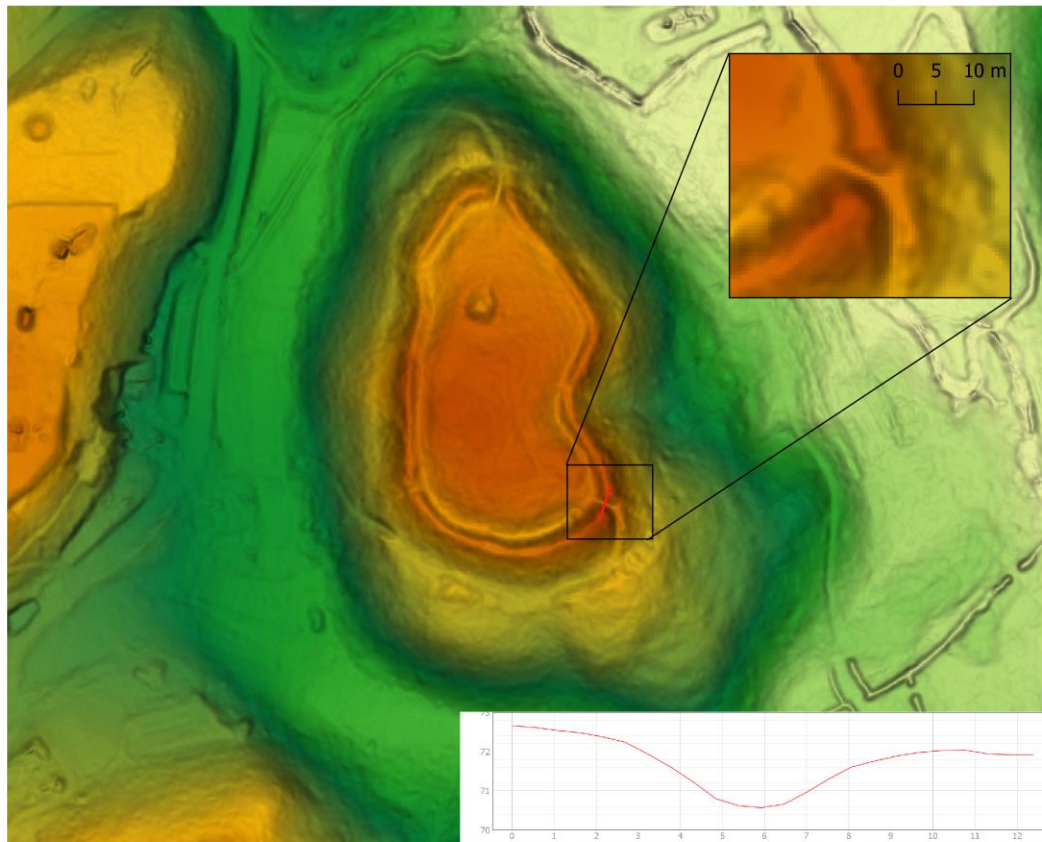
LIDARi andmed mälestiste lokaliseerimiseks



Kääpad 11691-11702 Süvahava külas Maa-ameti reljefivarjutusel (vasakul) ja LiDARi andmetest isetehtud täpsemal kõrgusmodelil (paremal)

LIDARi andmed mälestiste lokaliseerimiseks

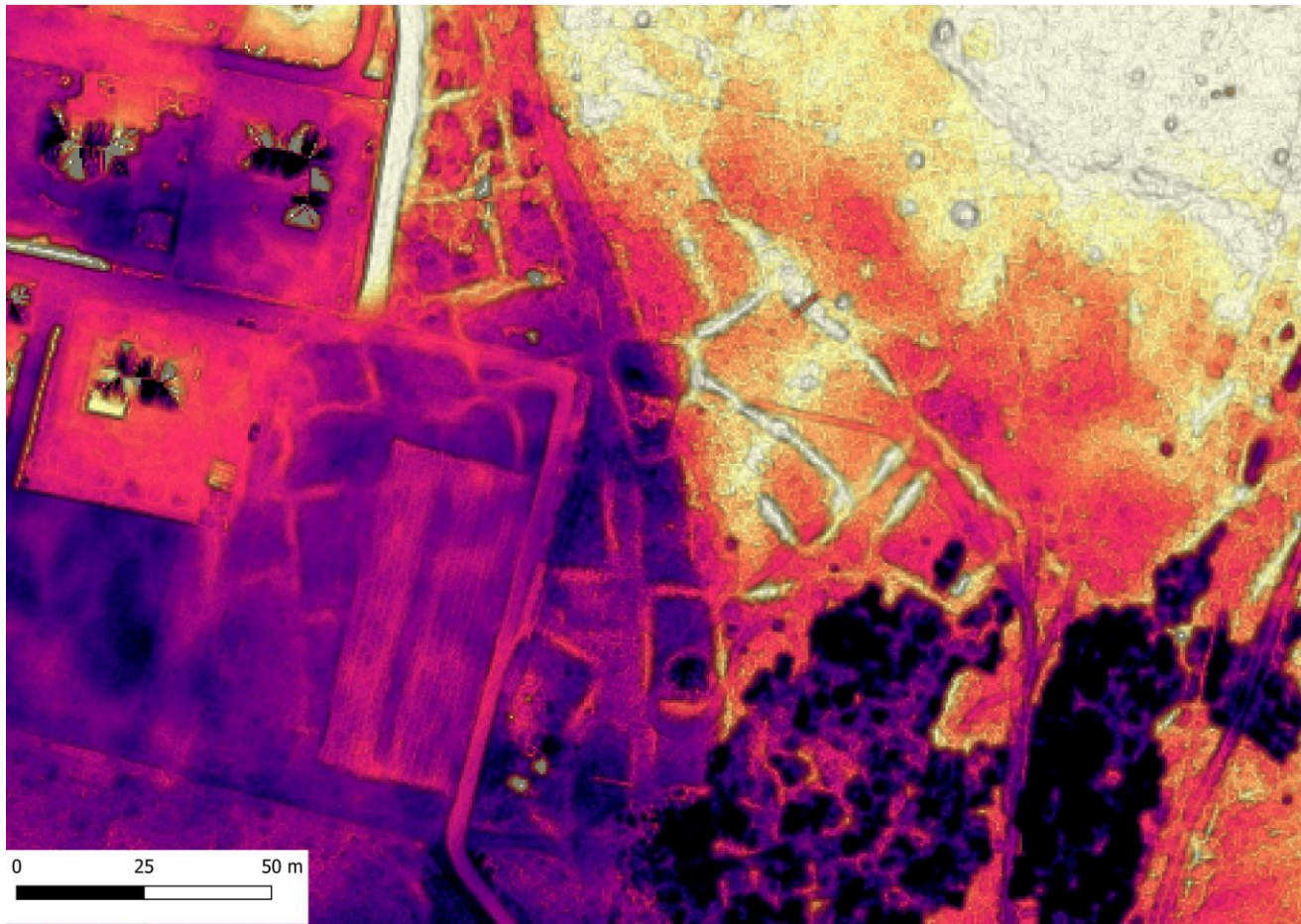
Rosma linnamägi (11519)



0 25 50 m

ALS kõrguspunktid: Maa-amet
2020
Kõrgusmodel: Andres Kimber

LIDARi andmed mälestiste lokaliseerimiseks



LIDARi andmed mälestiste lokaliseerimiseks



Kuhu soovime edasi liikuda?

- ArcGIS Field Maps kasutusele võtmine mälestiste paikvaatluste tegemiseks.
 - Kohustus teostada iga mälestise paikvaatlus vähemalt iga kolme aasta tagant
 - Uute vormipõhjade väljatöötamine
- Field Mapsi integreerimine Kultuurimälestiste registriga
 - Vaatlusprotokollid otse registrisse. Vajab arendustöid.
- Juurdepääs välitöödel nutiseadmes kogu vajalikule andmestikule MKA Geoportaal
- Kodanikelt tagasiside ja arvamuste küsimine veebikaartide abil
 - Muinsuskaitsealade uued kaitsekorrad
 - Integreerimine dokumendihaldusesüsteemiga



Täname kuulamast!

andres.kimber@muinsuskaitseamet.ee

martti.veldi@muinsuskaitseamet.ee



MUINSUSKAITSEAMET