



ESRI PÄEVAD 2020

ESRI PÄEVADE AUHIND 2020

Aasta GIS-i tegu



8. september 2020 • Radisson Blu Sky Hotel
esripaevad.alphagis.ee

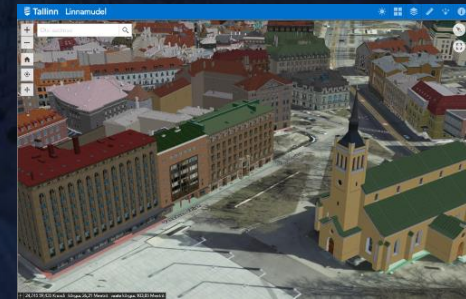
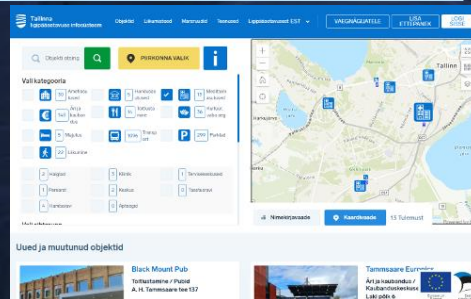
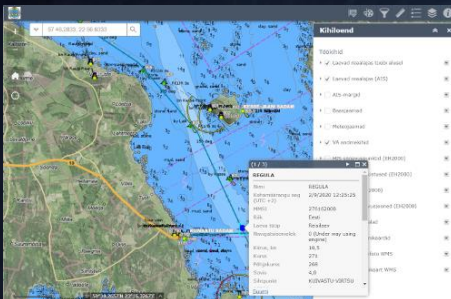


Esri päevade auhinna „Aasta GIS-i tegu“ eesmärk

- Eesmärk:
 - Tunnustada organisatsiooni või ettevõtte konkreetset GIS-i projekti, algatust või tegevust viimasel aastal
- Hindamiskriteeriumid:
 - Muutnud tänu GIS-tehnoloogiale midagi organisatsioonis, ühiskonnas, tööprotsessides jne paremaks;
 - Laiem positiivne mõju GIS-valdkonna, tehnoloogia ja kasutajaskonna arengule;
 - Uudne, innovaatiline ja pretsedenti loov

Esri päevade auhinna „Aasta GIS-i tegu“ nominendid

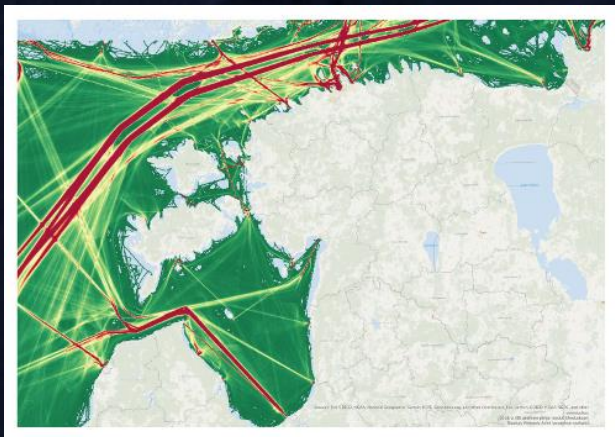
- **Veeteede Amet** – Laevade automaatse identifitseerimissüsteemi (AIS) andmete reaajas kuvamise eest Nutimere rakenduses: <https://gis.vta.ee/nutimeri/>
- **Tallinna Sotsiaal- ja Tervishoiuamet** – Tallinna ligipääsetavuse infosüsteemi loomise eest, mis annab ülevaate üldkasutatavate objektide ligipääsetavusest puuetega inimestele ja nende abistajatele, lisaks ka vanuritele, lastega emadele, tervisesportlastele, pealinna külalistele: <https://lips.tallinn.ee>
- **Tallinna Linnaplaneerimise Amet** – Kolmemõõtmelise digitaalse Tallinna mudeli ja avaliku 3-D kaardirakenduse eest: <https://gis.tallinn.ee/linnamudel/>



Esri päevade auhinna „Aasta GIS-i tegu“ saaja

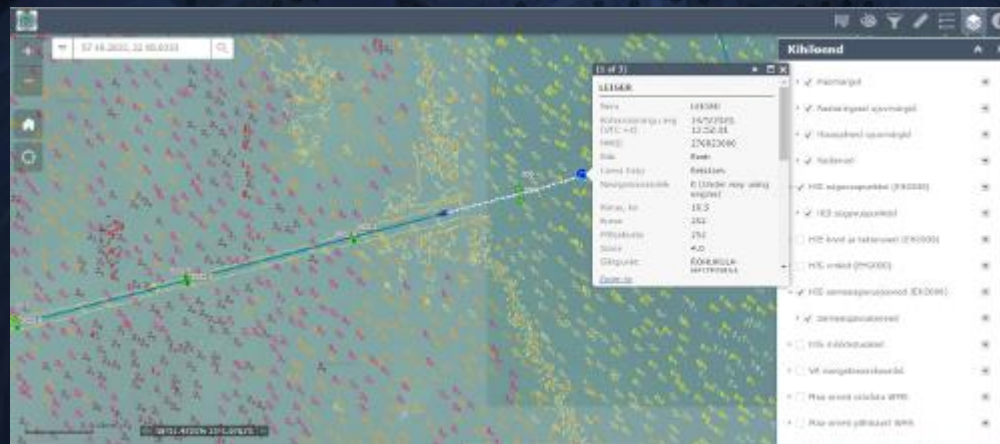
- **Veeteede Amet** – Laevade automaatse identifitseerimissüsteemi (AIS) andmete reaalaajas kuvamise eest Nutimere rakenduses: <https://gis.vta.ee/nutimeri/>

Veeteede Amet



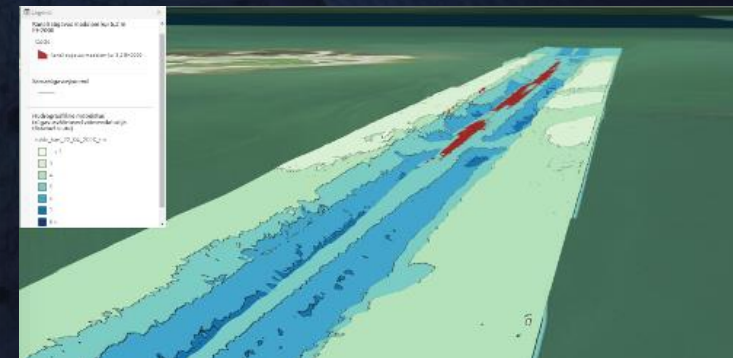
2018. aasta laevade AIS (Automatic identification systems) andmete põhjal loodud laevaliikluse tiheduskaart

Veeteede Amet



Laevade reaalaajaandmed Nutimere rakenduses
<https://gis.vta.ee/nutimeri/>

Veeteede Amet



Rukki kanali seisukorra 3D kaardirakendus
<https://arcg.is/31pC3Ji>



ESRI PÄEVAD 2020

ESRI PÄEVADE AUHIND 2020

Parim ArcGIS veebikaart



8. september 2020 • Radisson Blu Sky Hotel
esripaevad.alphagis.ee

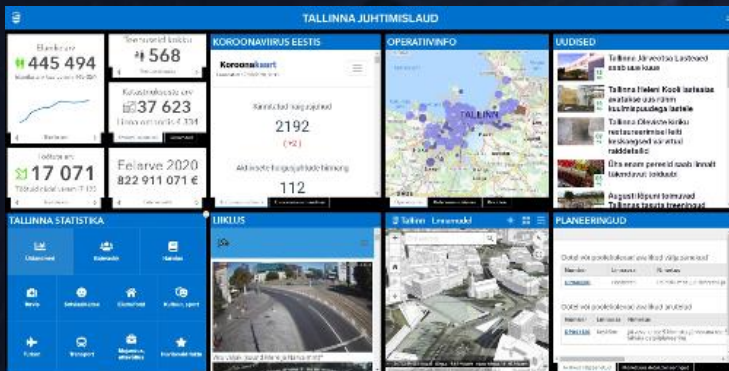


Auhinna „Parim ArcGIS veebikaart“ nominendid

- **Tallinna Linnaplaneerimise Amet** – Tallinna juhtimislaud: <http://juhtimislaud.tallinn.ee>
- **Hendrikson & Ko, Jaanus Padrik** – Eesti riigimaanteede loomaohthikkus 2009-2018 (tellija Maanteeamet): <https://hendrikson.ee/maps/Loomaohthikkus>
- **Saaremaa Vallavalitsus, Maarika Saks, Hannes Rohulaid** – Saaremaa valla geoportaal: www.saaremaavald.ee/kaardid
- **Keskkonnaagentuur, Kairi Vint, Piret Pärnpuu** – Eesti meteoroloogia aastaraamat: <https://arcg.is/1811Dr>
- **TÜ Eesti Mereinstituut, Jonne Kotta, Mihhail Fetissov** - PlanWise4Blue: Veebipõhine mudel hindamaks inimtegevuse kumulatiivset keskkonnamõju ning merekeskkonna ressursside kasutamisest saadavat majandusliku kasu (tellija Rahandusministeerium): <http://www.sea.ee/planwise4blue>

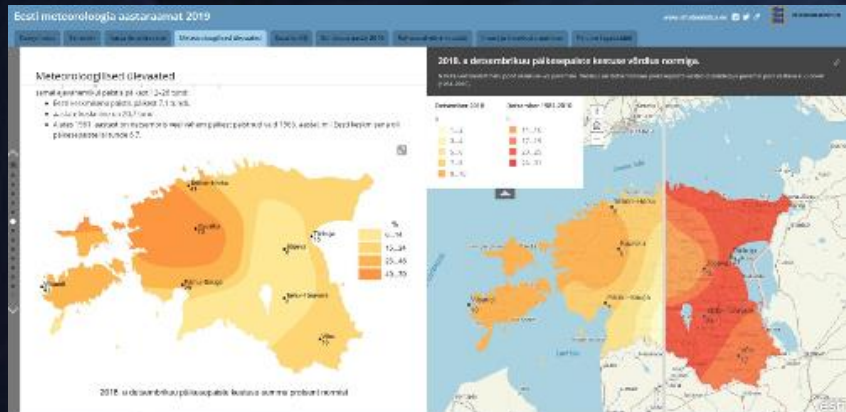


Tallinna Linnaplaneerimise Amet



Tallinna juhtimislaud <http://juhtimislaud.tallinn.ee>

Keskonnaagentuur, Kairi Vint, Piret Pärnpuu



Eesti Meteoroloogia Aastaraamat 2019 <https://arcg.is/1811Dr>

Hendrikson & Ko (tellija Maanteeamet), Jaanus Padrik



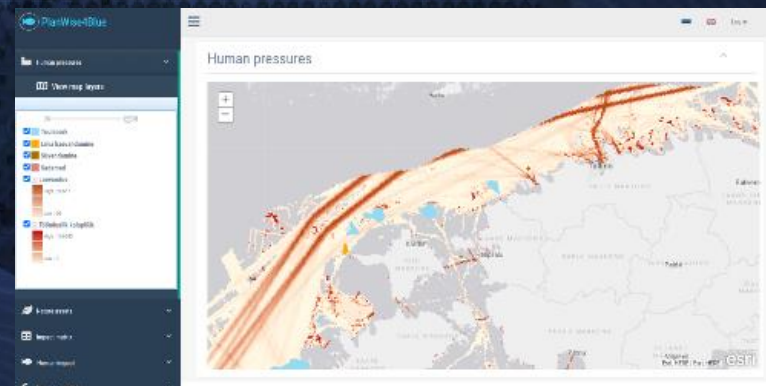
Eesti riigimaanteede loomaohtlikkus 2009-2018 <https://hendrikson.ee/maps/Loomaohlikkus/>

Saaremaa Vallavalitsus, Maarika Saks, Hannes Rohulaid



Saaremaa valla geoportaal <https://arcg.is/3hucKvd>

TÜ Eesti Mereinstituut, Jonne Kotta, Mihhail Fetissoff



PlanWise4Blue: Veebipõhine mudel hindamaks inimtegevuse kumulatiivset keskkonnamõju ning merekeskkonna ressursside kasutamisest saadavat majandusliku kasu (tellija Rahandusministeerium) <http://www.sea.ee/planwise4blue>

Auhinna „Parim ArcGIS veebikaart“ saaja

Saaremaa Vallavalitsus, Maarika Saks, Hannes Rohulaid

Saaremaa valla geoportaal: www.saaremaaavald.ee/kaardid

SAAREMAA VALD



SAAREMAA VALLA KAARDID

Üldplaneeringu eskii

Üldplaneeringu eskii lahendamise materjalide ja keskkonnamõju strateegilise hindamise aruande eelnõuga saab tutvuda alates 30. juunist kuni 29. juulini 2020.

Saaremaa valla üldplaneeringu eskii avalik väljapanekul
30.06.2020 - 29.07.2020 (avalik väljapanek on lõppenud)

Ava kaart



ESRI PÄEVAD 2020

ESRI PÄEVADE AUHIND 2020

Esri noore teadlase auhind



8. september 2020 • Radisson Blu Sky Hotel
esripaevad.alphagis.ee



Esri noore teadlase auhind 2020

- **Eesmärk**
 - Edendada Eesti ülikoolides GIS-i õpetamist ja motiveerida tudengeid oma töödes GIS-i kasutama
- **Auhind**
 - Üliõpilane sõidab San Diegosse Esri kasutajate konverentsile.
 - Stipendium sisaldab lennupileteid San Diegosse, hotellikulusid, pääset Esri kasutajate konverentsile ning päevaraha
 - Erinevate riikide esindajate võidutööd riputatakse ülesse Esri Map Galeriisse, mida külastab konverentsi ajal ligi 30 000 GIS-i huvilist
 - Kohtumine Esri president Jack Dangermond-ga
- **Auhind jäi 2020.a välja andmata**