



TEHNILISE JÄRELEVALVE AMET



Euroopa Liit
Euroopa
Regionaalarengu Fond



Eesti tuleviku heaks

Sideteenuste katvuse, kasutuse ja võimaluste kaardistuse infosüsteem (SKI)

Erika Adams
Tehnilise Järelevalve Amet

Esri päevad
11.-12. mai 2016
Hotell Euroopa, Tallinn

Sissejuhatus

- Info- ja kommunikatsioonitehnoloogia (IKT) areng mõjutab riikide majandust konkurentsivõimele, ühiskondlikule heaolule ja riigivalitsemisele
- Eesti infoühiskonna arengukava 2020
- IS rahastatakse EL struktuurtoetusega
- TJA-le volitusnorm SKI loomiseks

Infoühiskonna arengukava sisaldab mitmeid meetmeid ja vajalikke arendustegevusi. Alljärgnev nimekiri esitab teile näiteid mõnedest järgmise seitsme aasta olulisematest projektidest ja algatustest.

- Ehitatakse valmis ülikiire interneti baasvõrk - kokku vajaminevast 6500 km pikkusest baasvõrgust on tänaseks valmis üks kolmandik. Aastaks 2020 on baasvõrgu arendused lõpuni viidud. See tähendab, et kõigil eestimaalastel on võimalik kasutada kiiret interneti ning vähemalt 60% majapidamistest kasutab igapäevaselt ülikiiret sidet.



Projekti eesmärk

- internetiühendusega kaetud aadressobjektid
- võimalikud internetiühenduse alla- ja üleslaadimise kiirused
- turutörke olemasolu kajastamine
- veebipõhine infosüsteem



Projekti ajakava

- Riigihange kuulutati välja 04. nov 2014
- Pakkumiste esitamise tähtaeg 26. nov 2014
- Projekti lõppemise kuupäev 160 päeva hankelepingu sõlmimisest
- Hankevõitjaga „Alphagis OÜ“ sõlmiti hankeleping 23. jaan 2015
- SKI anti tellijale üle 02. juuli 2015
- SKI lõppversioon anti üle 07.sept 2015



SKI ülesanded

- Sideteenuste võimaluste kaardi koostamine ja visualiseerimine kaardil;
- Turutõrke ruutkaardi koostamine ja visualiseerimine kaardil;
- Internetiühendus statistika koostamine ja arhiveerimine;
- Sideettevõtja infopäring oma ettevõtte kohta kehtivate sidevõimaluste andmete kohta;
- Avalik infopäring internetiühenduste võimaluste ja turutõrgete kohta Eestis;
- TJA mõõtmistulemuste visualiseerimine kaardil



Infosüsteem

- ... on juurdepääsupiiranguga;
- ... kasutajateks TJA, sideettevõtja, riigiametnik, 2 liiki tavakasutaja;
- ... keskseks komponendiks on Eesti aluskaart;
- ... esitavad sisendandmeid sideettevõtjad ja TJA;
- ... kasutab riiklikest andmekogudest:
 - Maa-ameti aluskaarti (WMTS-Web Map Tile Service),
 - aadressandmete infosüsteemi (ADS) aadressandmeid,
 - Statistikaameti 1x1 km ruudustik andmeid;
- ... tulem on informatiivse tähendusega.



Infosüsteemi väljundid

SKI on avalikult kättesaadav kõigile kasutajatele piiratud andmete detailsusega. Autenditud riigiametnik saab teostada detailpäringuid sideettevõtjate lõikes.

Vastava õigusega kasutaja saab kasutada järgmisi funktsionaalsusi:

- Aadressotsing + teenuse võimaluse päringut aadresspunktil *)
- Teenuse võimaluse kaardi koostamist *)
- Turutõrke kaardi koostamist **)
- Statistika päringut
- TJA mõõtmisandmete päringut (+andmete lisamine - TJA ametnikud)

--

*) - infopäring: internetiühenduse alla- ja üleslaadimise kiiruseid antud aadressil

**) - infopäring: konkreetsetes piirkonnas turutõrke andmete kohta



Päringute parameetrite seadistamine

Fikseeritud ühendus

Aadressotsing

Allalaadimise kiirus (Mbps)

5, 30, 100, 300+

Üleslaadimise kiirus (Mbps)

5

3G

Aadressotsing

Allalaadimise kiirus (Mbps)

≤ 5, 10, 10+

Üleslaadimise kiirus (Mbps)

≤ 1, 3, 3+



4G

Aadressotsing

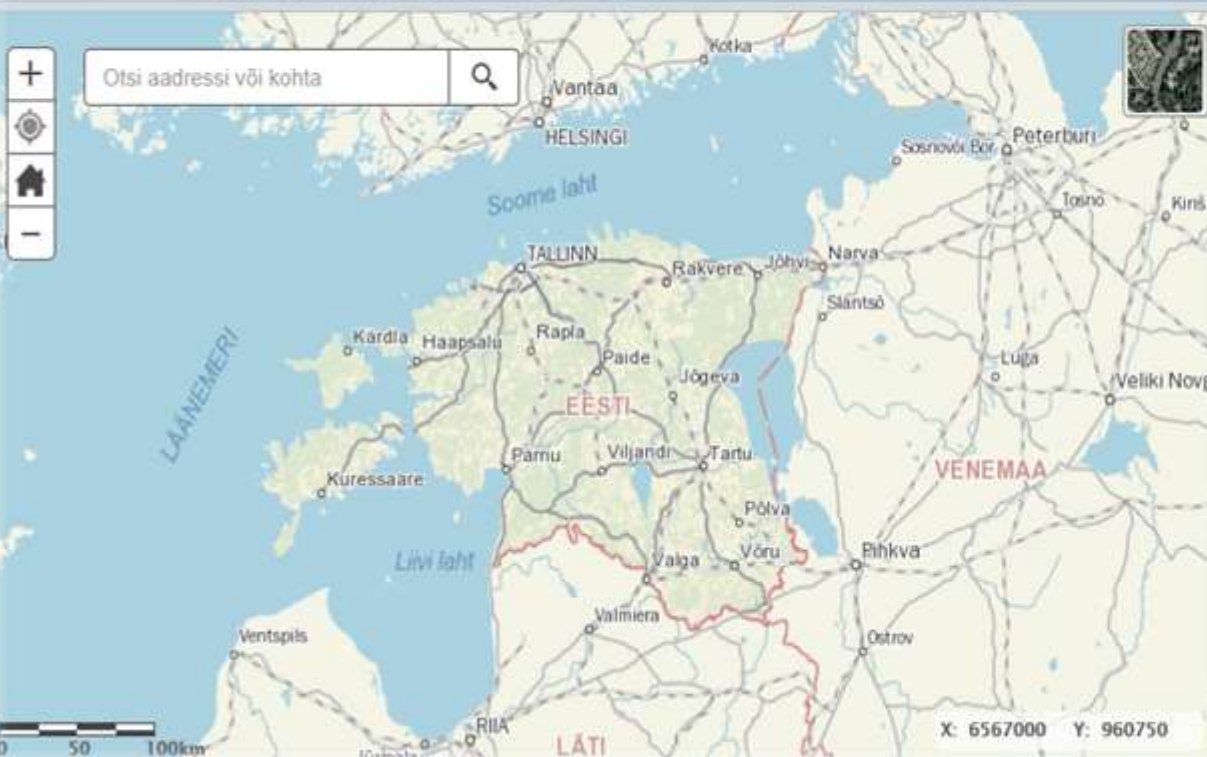
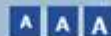
Allalaadimise kiirus (Mbps)

5, 30, 50, 100+

Üleslaadimise kiirus (Mbps)

5





Üldinfo

Tere tulemast kasutama Eesti sideteenuste katvuse ja võimaluste kaardirakendust!

Tehnilise Järelevalve Ameti poolt loodud kaardirakendus sisaldab ajakohaseid andmeid interneti kättesaadavuse ja kiiruste kohta üle kogu Eesti. Kaardile on koondatud kokku Eesti suurimate sideoperaatorite andmed, mis võimaldab tuvastada

Kaardilegend

Teenuste võimalused

Turutõrke arvutus

Statistilised aruanded

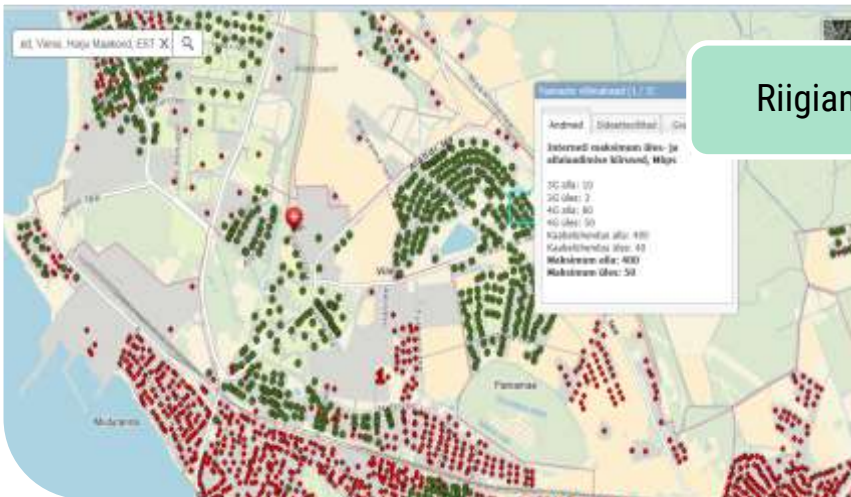
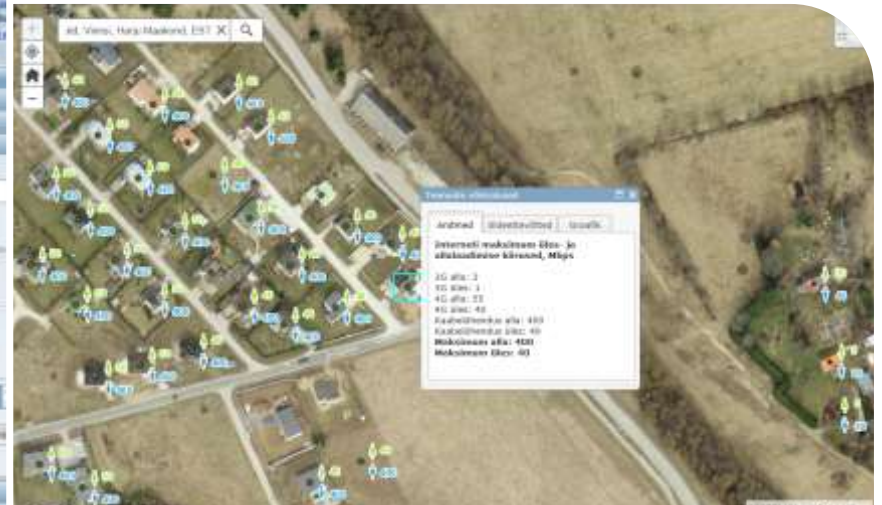
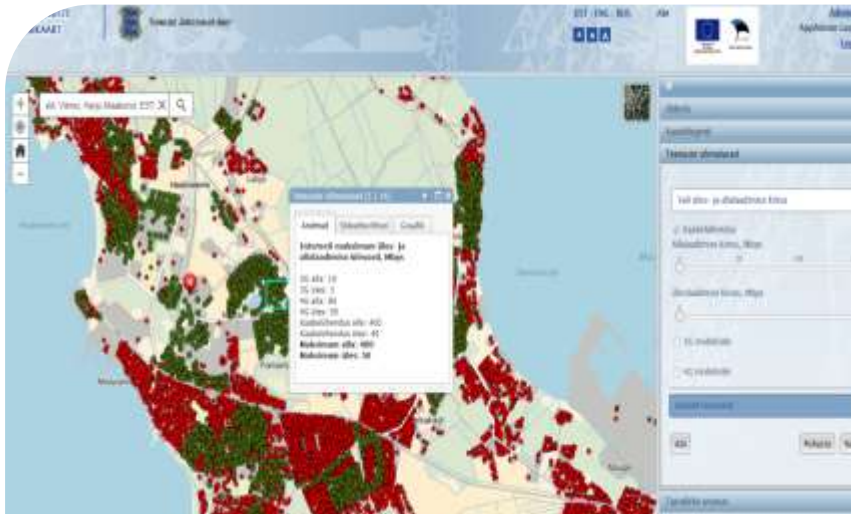
Printimine

Andmete laadimine ja uuendamine

TJA möötmistulemuste kuvamine



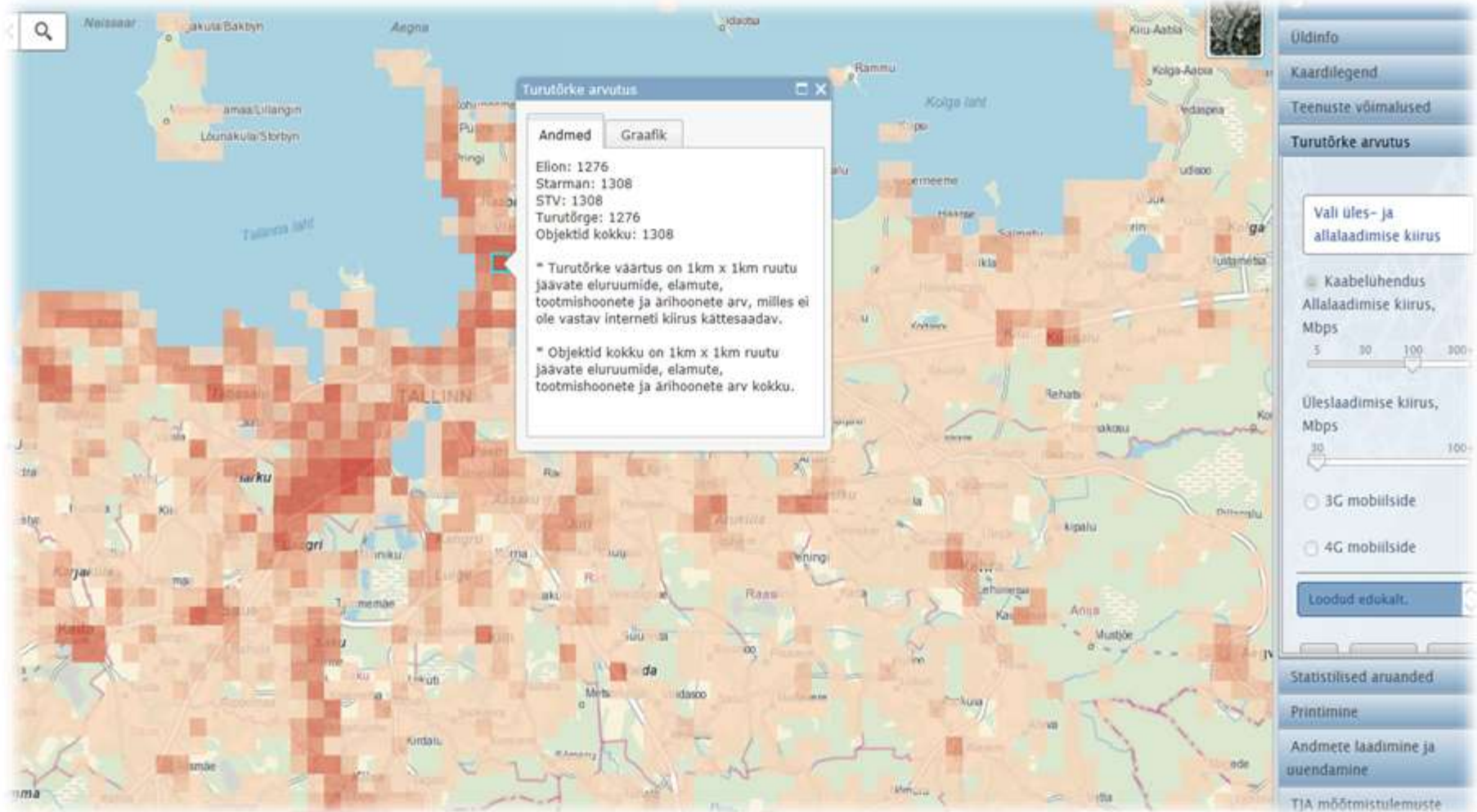
Teenuste võimaluste päring



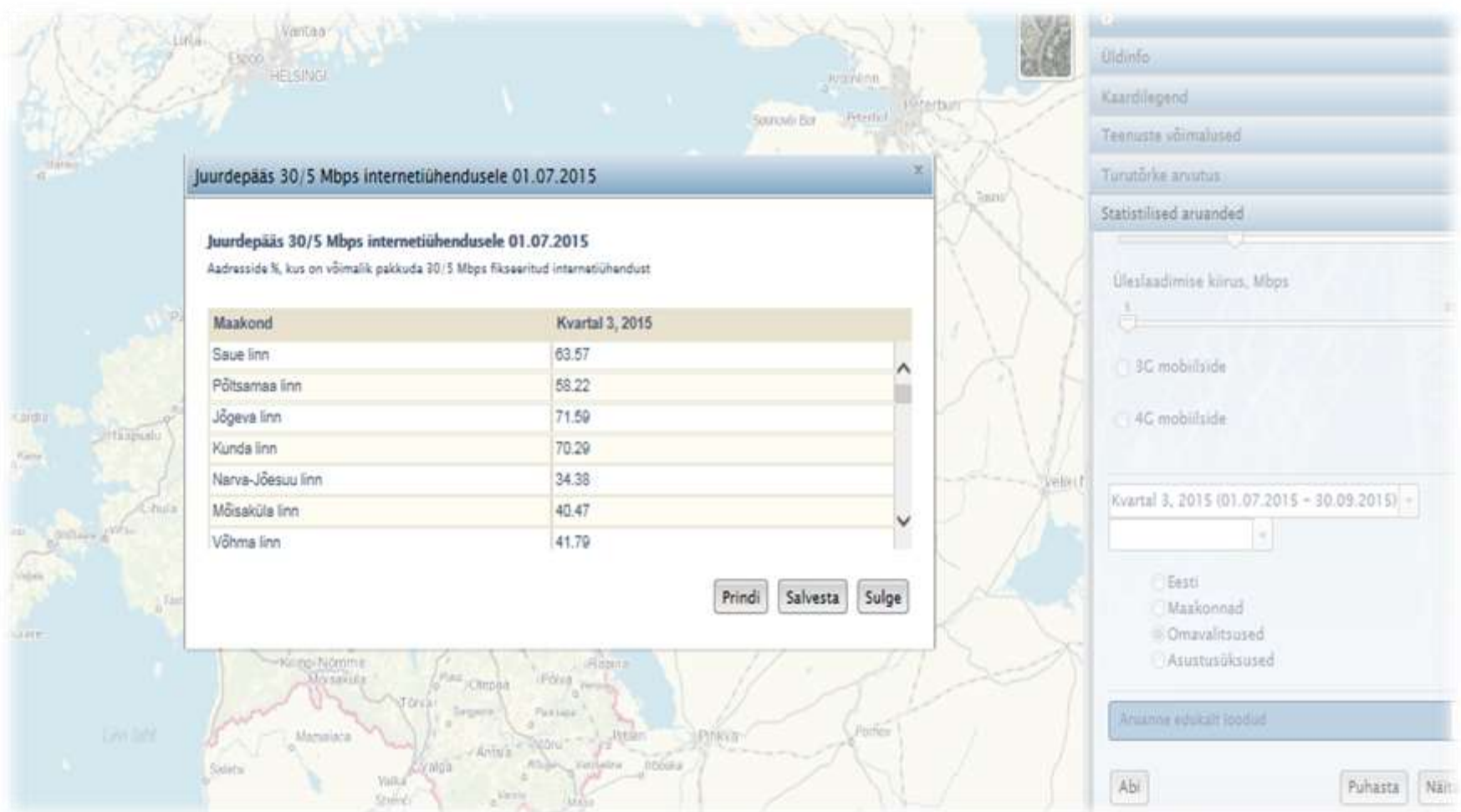
Riigiametniku vaade



Turutõrke päring



Statistilised aruanded



Kokkuvõte

SKI kasutus annab võimaluse:

1. välja selgitada piirkonnad, kuhu sideettevõtjad majanduslikel kaalutlustel pole kiiret internetiühendust arendanud;
2. täita infoühiskonna arengukavas 2020 määratletud eesmärki „igasse maapiirkonda kiire internet“;
3. riigil langetada strateegilisi otsuseid toetamaks internetiühenduse strateegiat ja arendamist inimeste isikliku elukvaliteedi parandamiseks;
4. jagada üldist info piirkonnas pakutava internetiühenduse kiiruse võimekuse kohta;
5. teha internetiteenuse arengu seiret aastate lõikes.





TEHNILISE JÄRELEVALVE AMET

Täna tähelepanu eest!

Erika Adams

erika.adams@tja.ee