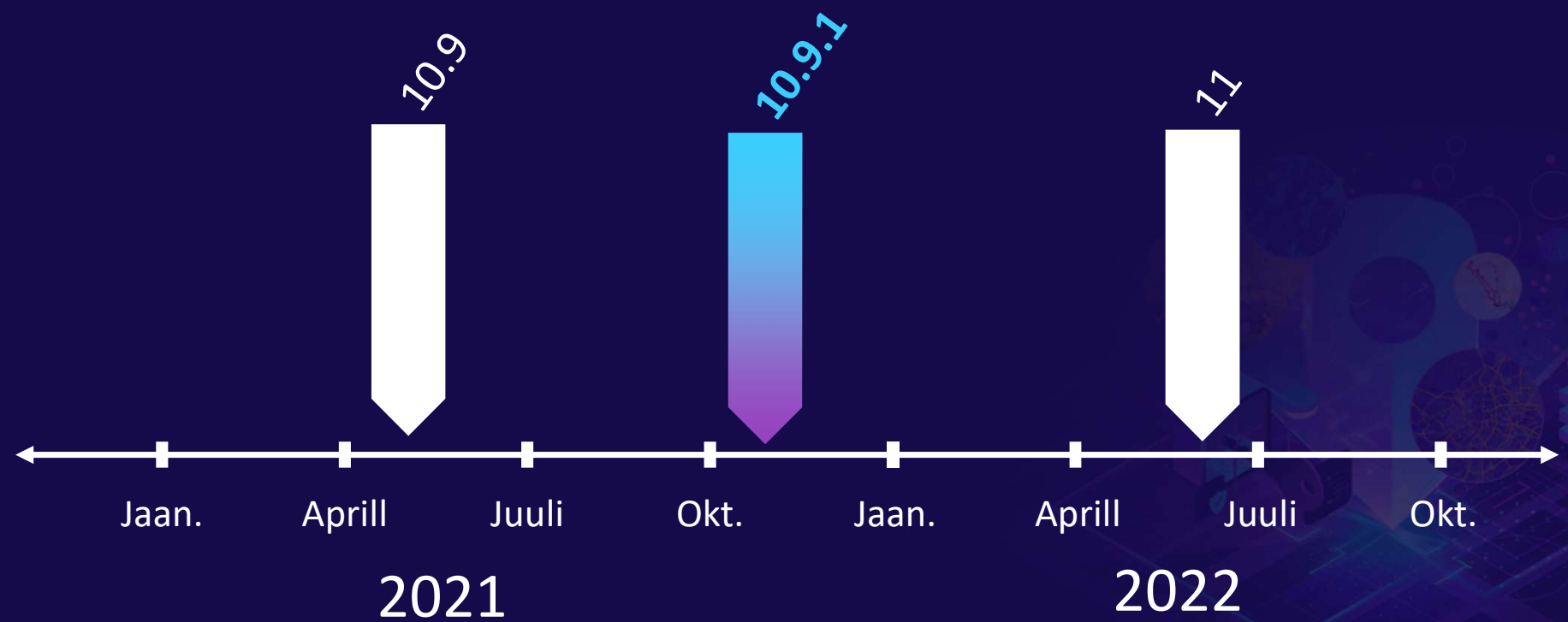


THE
SCIENCE
OF
WHERE

ArcGIS Enterprise uuendused

Nils Nitov,
GIS arhitekt,
AlphaGIS OÜ

Hiljutised ArcGIS Enterprise versioonid



Võtmeuudused

- **Pilvepõhiste andmeladude tugi.** Võimekus publitseerida kaarditeenuseid pilvepõhistest andmeladudest nagu näiteks AWS RedShift, Google BigQuery ja Snowflake.
- **Valikuline ArcMap Runtime tugi.** Antud versioonis on viimasena toetatud ArcMapi põhised kaarditeenused. Eksisteerivad tööriistad antud teenuste konverteerimiseks ArcGIS Pro ja Python 3 peale.
- **Uus kaardivaatur.** Koos ArcGIS Enterprise'ga paigaldatakse automaatselt ka uus kaardivaatur.
- **ArcGIS Töölauad.** ArcGIS Enterprise portaaliga kaasnevad uue generatsiooni geotöölauad.
- **ArcGIS Enterprise Kubernetes on toetatud Google Kubernetes Engine peal.**

Mis on uut:

ArcGIS Enterprise portaal



Lisa liikmeid mallide abil

- Portaalist saab alla laadida .csv malli
- Sisaldab eelgenereeritud välju teie valitud keeles.
- Võimalus kasutada uute kasutajate masslisamiseks.

Add members

Choose method Compile member list Set member properties Confirm and complete

Add members from a file

Drag and drop or [browse](#) for a csv file (UTF-8)

Header (first row) should contain field names exactly as they appear below.

Download CSV template

Required fields

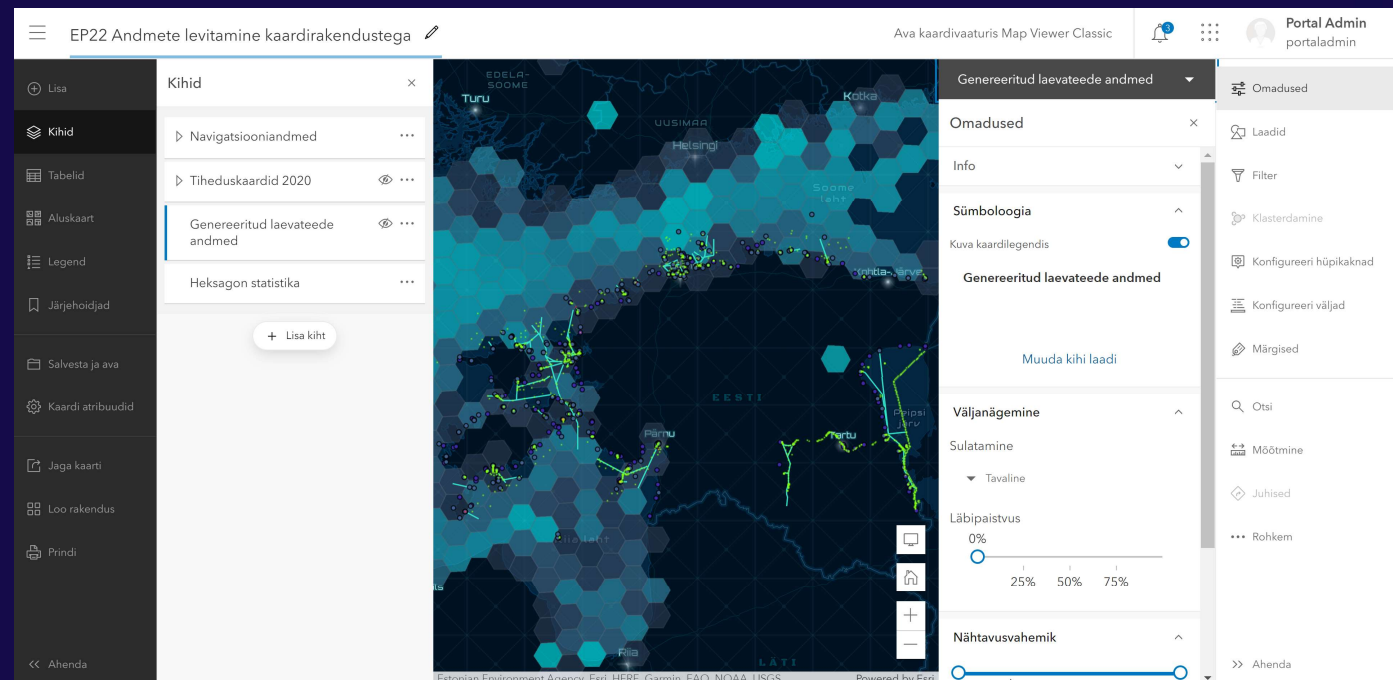
First Name	Role
Last Name	User Type
Email	Password
Username	

Next Cancel



Uus kaardivaatur

- Kasuta uut kaardivaaturit parema väljanägemise ja paigutusega, uute konfiguratsiooni võimalustega hüplikakendele ja lisavalikuid sümboloogia seadistamisel
- 10.9.1 versioonis tuleb uus kaardivaatur koos ArcGIS Enterprise paigaldamisega osana Portal for ArcGIS rakendusest.
- Klassikaline kaardivaatur on paralleelselt olemas.
 - Uue kaardivaatori võib muuta vaikimisi valikuks
- Kui olite varem paigaldanud 10.8.1 või 10.9 beta, siis ei pea neid uuendamiseks eemaldama



Stseenivaaturi uuendused

- Teenuskihi andmeid saab muuta otse stseenivaaturis.
- Stseenivaatur võimaldab luua kõrgusprofiilide diagramme
- Materjalide renderdamise parendused
- Täiendused poolläbipaistva pinnaga stseenides



Uued veebikonksude (webhook) funktsionaalsused

- Administraatoreid teavitatakse emailiga kettapinna vähesusest federeeritud ArcGIS Server ja ArcGIS Data Store masinats.
- Administraatoreid teavitatakse emailiga kui ArcGIS Data Store on peatunud või läinud read-only režiimi.
- Veebikonkse saab kasutada, et automaatselt käivitada Python märkmike (Notebook) kui konkreetne eeltingimus täitub.

Configure email settings

SMTP settings

Send a test email

SMTP server address: your.smtp.server.com

SMTP port: 25

Encryption method: PLAIN TEXT STARTTLS SSL

SMTP authentication required

From email address: myname@esri.com

From email address label: Acme Organization Administrator

Cancel Next

Your Acme Organization ArcGIS Enterprise portal's federated server machine DEV0017846.ESRI.COM has reached the disk space threshold

Build 28340 <cwright@esri.com>

To: Caroline Wright

Cc: Caroline Wright

Reply Reply All Forward

Mon 9/20/2021 5:26 PM

Dear [Acme Organization](#) ArcGIS Enterprise Administrator(s):

The ArcGIS Enterprise portal's federated server machine DEV0017846.ESRI.COM for ArcGIS Server site <https://dev0017846.esri.com/server> is running out of disk space on C:\Program Files\ArcGIS\Server\, C:\arcgis\arcgisserver\logs\DEV0017846.ESRI.COM\. Increase disk space on this machine. [Learn more.](#)

This is an automated email. Please do not reply.

Mis on uut:

ArcGIS Enterprise administreerimine



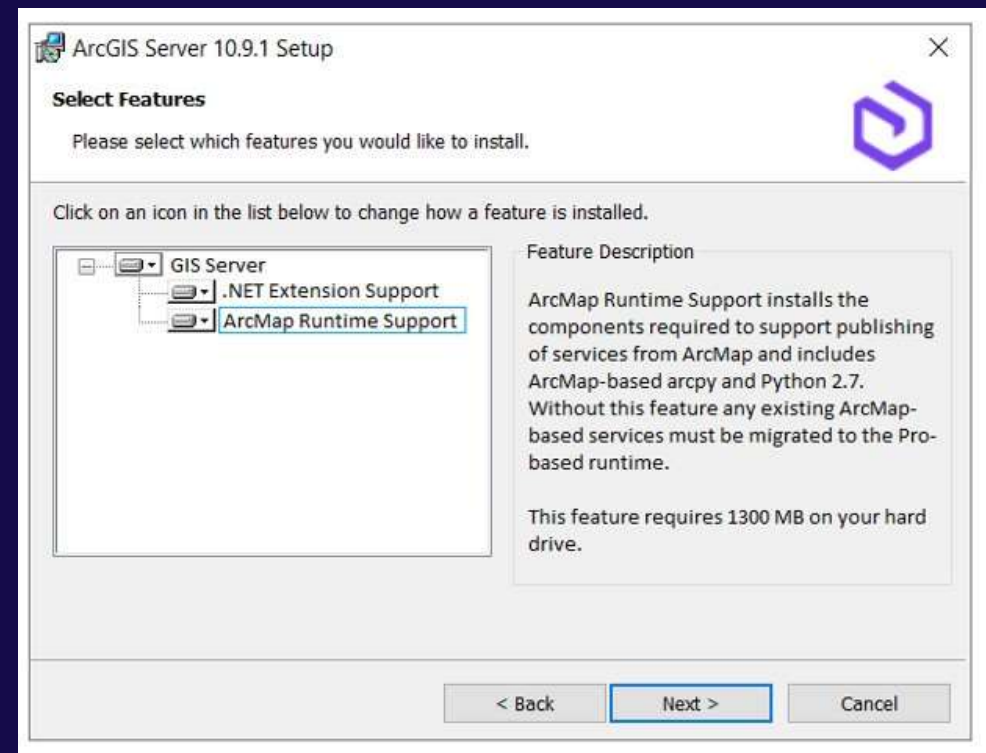
Kiirem Portal for ArcGIS paigalduse aeg

- Portal for ArcGIS paigaldusfail on optimeeritud kiiremaks jõudluseks ja paremaks üldiseks paigalduse kogemuseks.
- Tehke turvauuendusi! Selleks on eraldi tööriist.



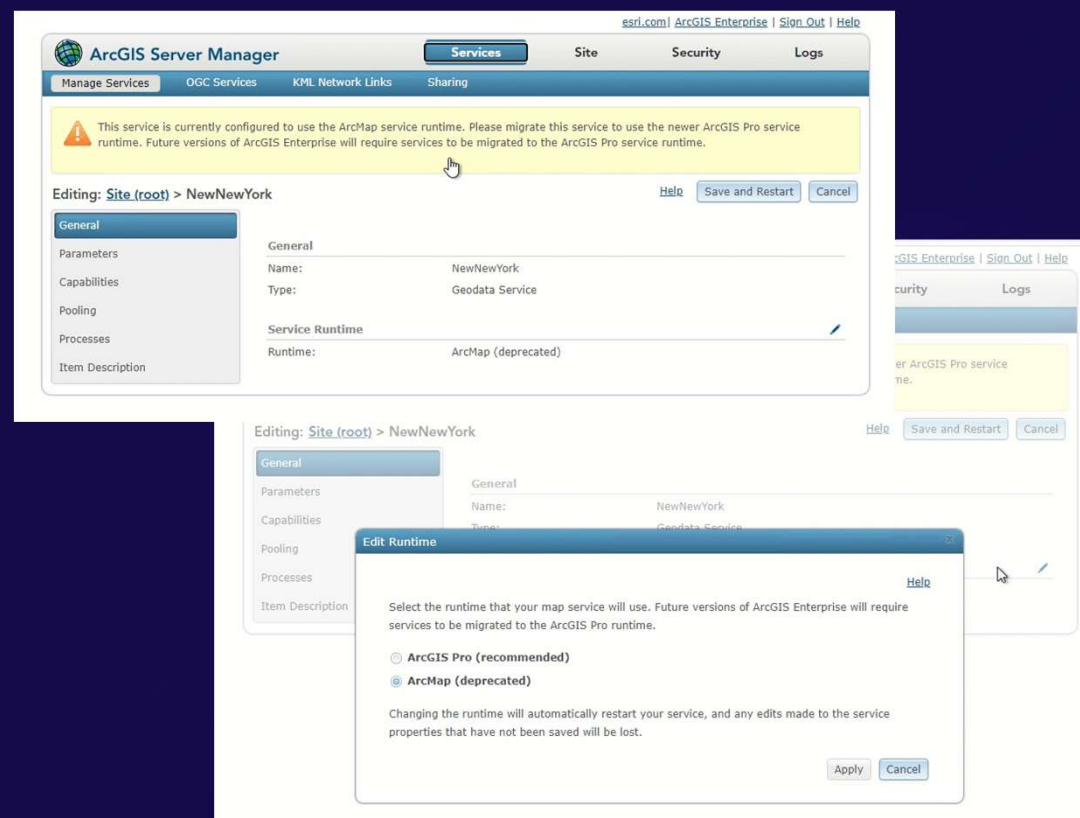
Valikuline ArcMap teenuste runtime

- ArcMap Runtime tugi on valikuline kui uuendada või paigaldada uut ArcGIS Serverit.
 - Windows: seadistatav paigalduse programmis või käsureal
 - Linux: seadistatav spaigalduse kasutajaliideses või modify_AMRS.sh skriptis
- ArcMap teenuste runtime sisaldab Python 2.x versiooni, seda keelates eemaldatakse ka vastav Python 2.x
- Ilma ArcMap teenuste runtime, tuleb olemasolevad ArcMap teenused migreerida Pro põhiseks.



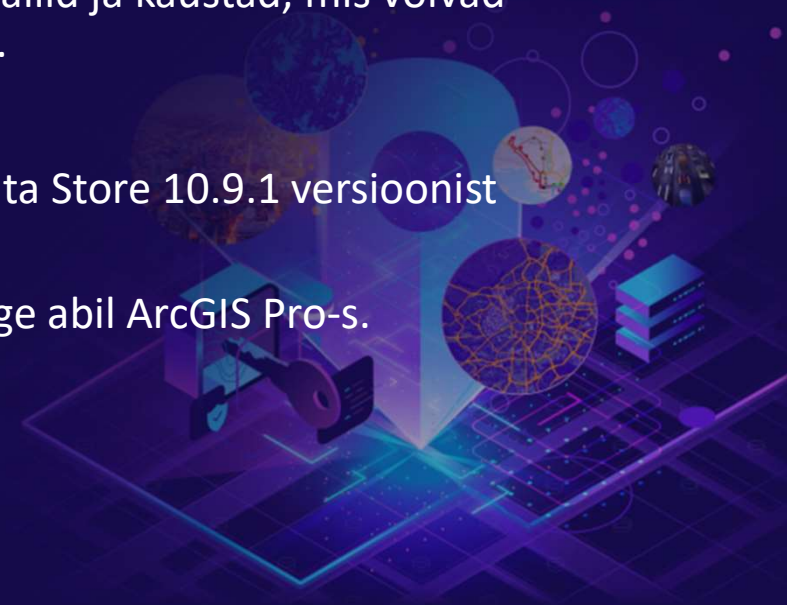
Teenuste ArcGIS Pro põhiseks migreerimise täiendused

- Geodata teenused
 - Saab nüüdsest migreerida ArcGIS Pro põhiseks
 - Tehtav läbi **Edit Runtime** operatsiooni või **UpdateArcMapServices** tööriista.
- Image teenused
 - Saab nüüd migreerida ArcGIS Pro põhiseks kasutades **Edit Runtime** operatsiooni
 - *Versioonis 10.9 sai seda teha ainult läbi UpdateArcMapServices tööriista.*



ArcGIS Data Store täiendused

- Object store ei ole enam toetatud ArcGIS Data Store-s.
 - Teenuste päringud jäävad 10.9.1 versioonis toimima – neid lihtsalt enam ei *cacheta*. Antud funktsionaalsus tuleb tagasi järgmistes ArcGIS Enterprise versioonides uuenda.
- Diskcleanup tööriist ArcGIS Data Store jaoks.
 - disckcleanup tööriist eemaldab kasutamata ja ebavajalikud failid ja kaustad, mis võivad tekkida uuenduste ja koopiate loomise protseduuride korral.
- Graph andmebaasi tüüp.
 - graph tüüp on uus andmete talletamise viis alates ArcGIS Data Store 10.9.1 versioonist
 - See sisaldab knowledge graphs (teadmiste graafikuid)
 - Teadmiste graafikuid saavad kasutajad luua ArcGIS Knowledge abil ArcGIS Pro-s.



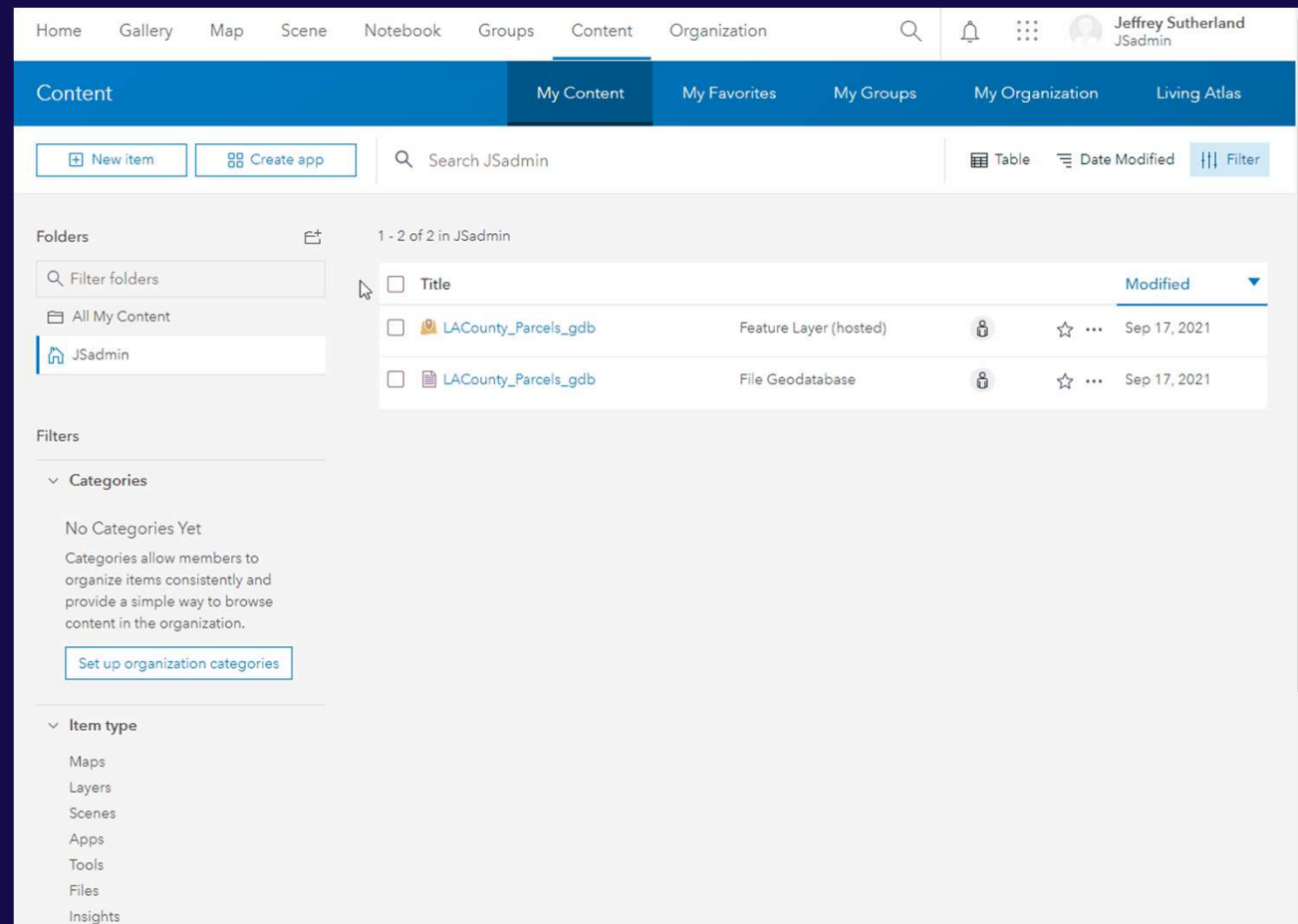
Mis on uut:

Sisu- ja andmehaldus



Uus sisu lisamise kujundus

- Uus täiustatud kogemus oma sisu lisamiseks organisatsiooni
Uus üksus nupust
Sisu vahelehel.
- Lihtsam, kaasaegsem UI
- Lohista ja kukuta funktsionaalsus



Pilvepõhiste andmeladude tugi

- Toetatud pilvepõhised andmelaod:
 - Google BigQuery
 - Snowflake
 - Amazon Web Services (AWS) Redshift
- Tänu toele saab ArcGIS Pro-s:
 - Andmetega ühenduda
 - Luua päringukihte
 - Objekte visualiseerida
- Andmeladu peab olema registreeritud ArcGIS Enterprise majutava serveri juures andmeallikana
- Kaarditeenuseid saab andmelaost publitseerida otseühendusega, hetktõmmisena või defineeritud vaadena.



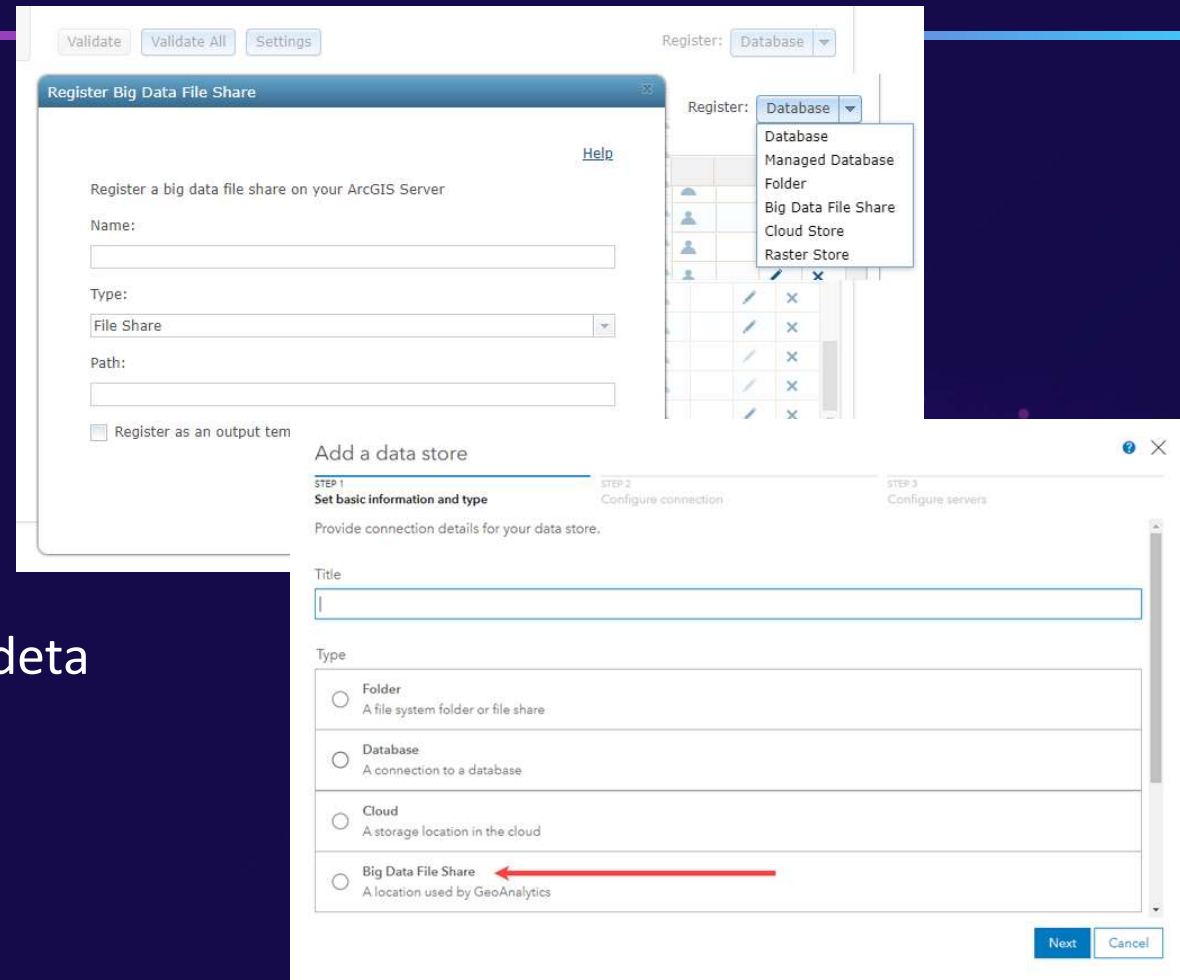
Google Cloud tugi

- Toetatud on Google Cloud SQL for PostgreSQL ja Google Cloud SQL for SQL Server.
- Toetatud on Google cloud salvestus *cache*-miseks ja *image* teenuste töövoogudeks.
- Tugi pilve andmeallikate sisule, mis saavad andmeid Google Cloud keskkonnast.



Suurandmete failihoidlad

- ArcGIS GeoAnalytics tööriistade poolt kasutatud suurandmete failihoidlatega saab ühenduda ArcGIS Server Manager või Enterprise portaali keskkonnast.
- Võimaldab kuvada andmete seadeid ja valida geomeetria ning aja välju
- Seadete ja väljade valimisel ei muudeta algeid andmeid.



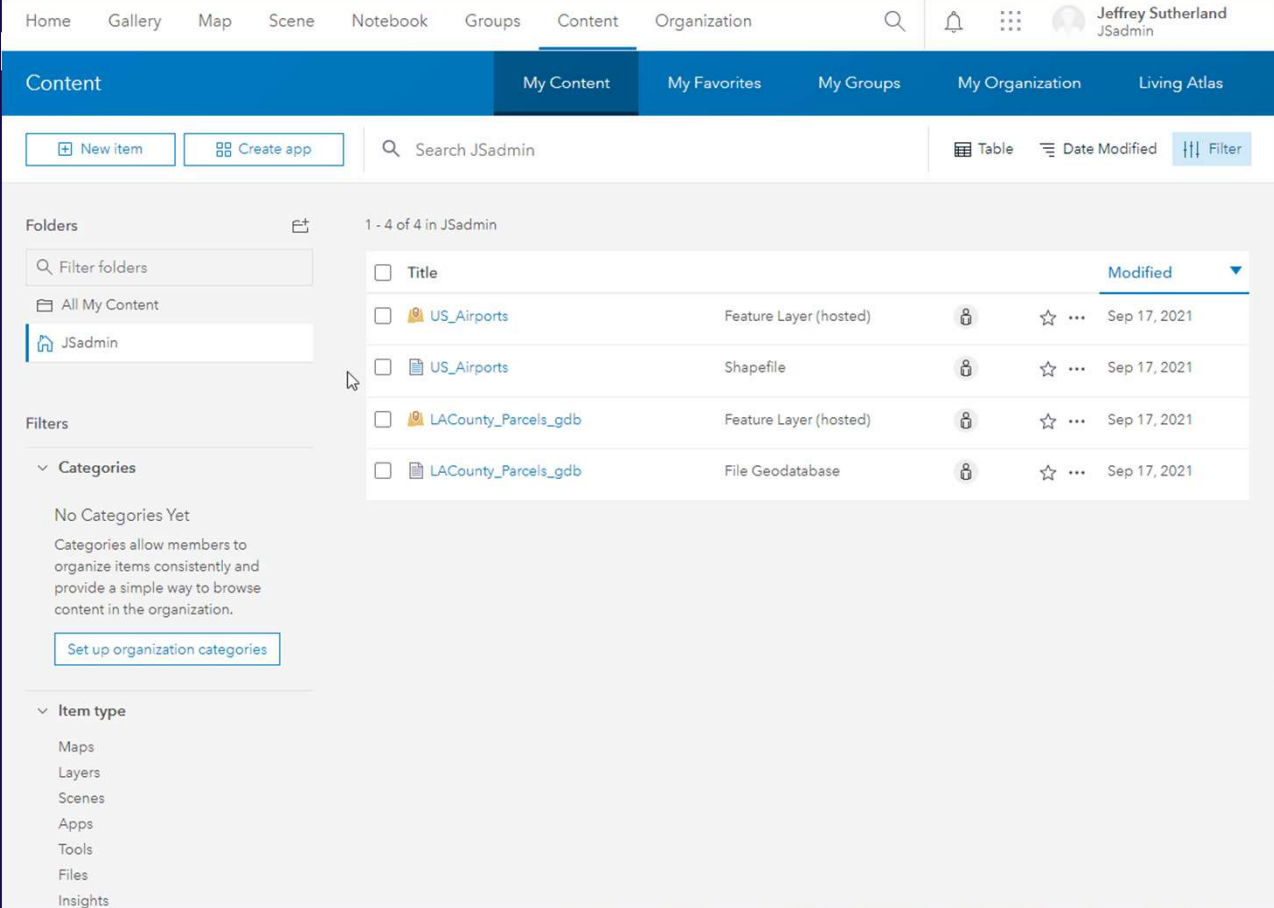
Mis on uut:

Rakendused ja serveri rollid



ArcGIS Instant Apps

- ArcGIS Instant Apps on saadava „Loo rakendus“ menüüst luues rakendusi kaardivaaturist, sisu haldusest, aga ka kaartide detailvaatest.
- Võimalus valida rakenduse mall otsides malli võimekusi.
- Uus galerii
- Mallide uuendused:
 - Portfell
 - Läheduses



The screenshot displays the ArcGIS Content Manager interface. The top navigation bar includes 'Home', 'Gallery', 'Map', 'Scene', 'Notebook', 'Groups', 'Content', and 'Organization'. The user is logged in as Jeffrey Sutherland JSAdmin. The 'Content' section is active, showing 'My Content', 'My Favorites', 'My Groups', 'My Organization', and 'Living Atlas'. Below the navigation, there are buttons for 'New item' and 'Create app', and a search bar for 'Search JSAdmin'. The main content area shows a list of items in the 'JSAdmin' folder, with columns for 'Title', 'Type', 'Status', 'Actions', and 'Modified'. The items listed are:

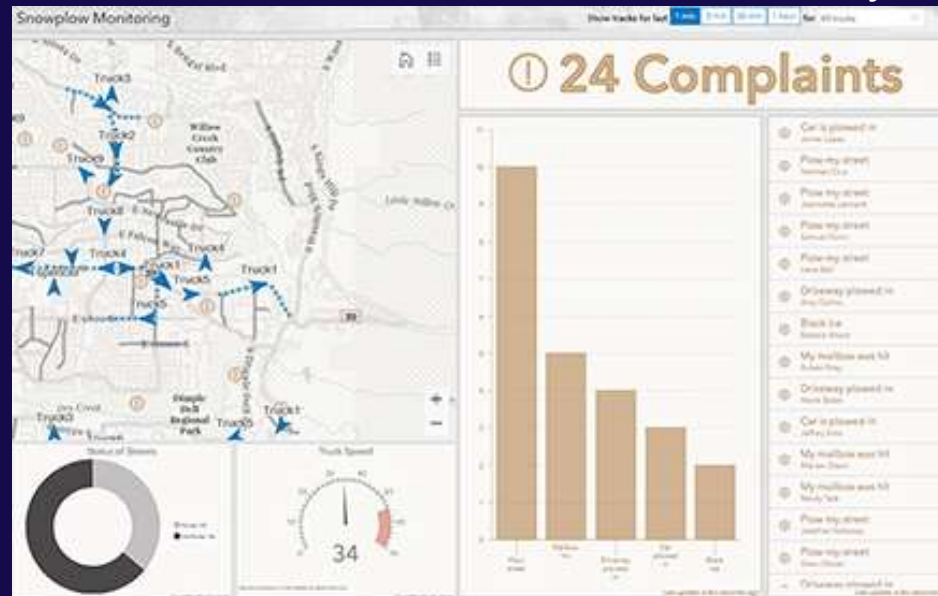
Title	Type	Status	Actions	Modified
US_Airports	Feature Layer (hosted)	Locked	Star, More	Sep 17, 2021
US_Airports	Shapefile	Locked	Star, More	Sep 17, 2021
LACounty_Parcels_gdb	Feature Layer (hosted)	Locked	Star, More	Sep 17, 2021
LACounty_Parcels_gdb	File Geodatabase	Locked	Star, More	Sep 17, 2021

The interface also includes a 'Filters' section with 'Categories' (No Categories Yet) and 'Item type' (Maps, Layers, Scenes, Apps, Tools, Files, Insights).



ArcGIS Dashboards

- Alates 10.9.1 versioonist on saadaval uue generatsiooni ArcGIS geotöölauad
 - Baseeruvad ArcGIS API for JavaScript 4.x
- Uus ArcGIS Dashboards keskkond avataks vaikimisi olemasoleva geotöölaua muutmisel või uue loomisel
 - ArcGIS Dashboards Classic on veel saadaval läbi rakenduste sirvija või otseteekonna.



ArcGIS Server rollid

GeoAnalytics Server

- Uued võimalused suurandmete failihoidlatega
- Uued analüüsimise tööriistad ja täiendused

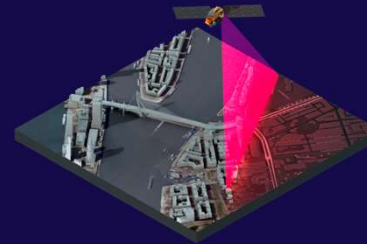


Image Server

- Rasteranalüüsi uuendused
- Sobivuse modelleerija (Suitability modeler) ArcGIS Pro-s.
- ArcGIS Pro uued rasterfunktsioonid.
- ArcGIS Image Server Linuxil toetab rasterandmete analüüsi.

GeoEvent Server

- Uuendatud taustaprotsessid
- Geotarade päringute defineerimine
- Dünaamilise geotarade parendused ja optimeerimised.



Notebook Server

- Python märkmike saab käivitada veebikonksude abil.
- Märkmike saab publitseerida veebitööriistadena



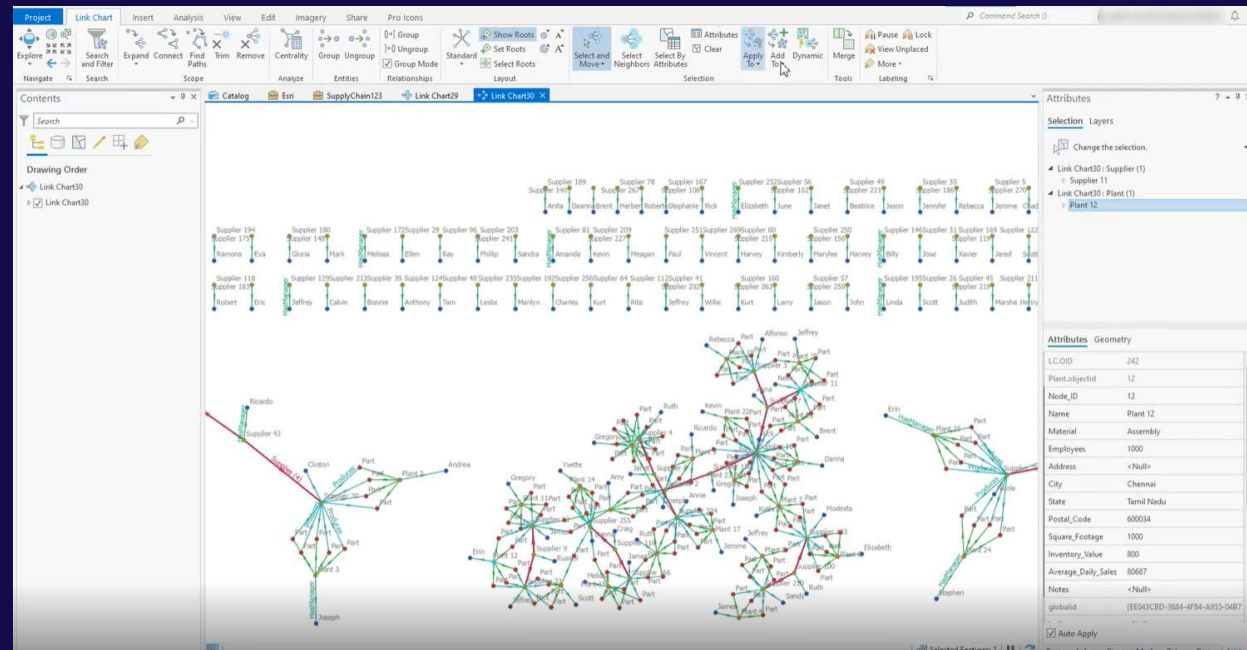
Workflow Manager Server

- Saab paigaldada kõrgkäideldavatesse keskkondadesse



ArcGIS Knowledge

- ArcGIS Knowledge pakub võimalusi luua teadmiste graafikuid ArcGIS Pro keskkonnas modelleerides reaalse maailma süsteeme mitteruumilistel meetoditel.
- Uued komponendid:
 - ArcGIS Knowledge Server
 - ArcGIS Data Store graph store
 - ArcGIS Knowledge kasutajatüüp



Mission statement:

ArcGIS Enterprise on Kubernetes



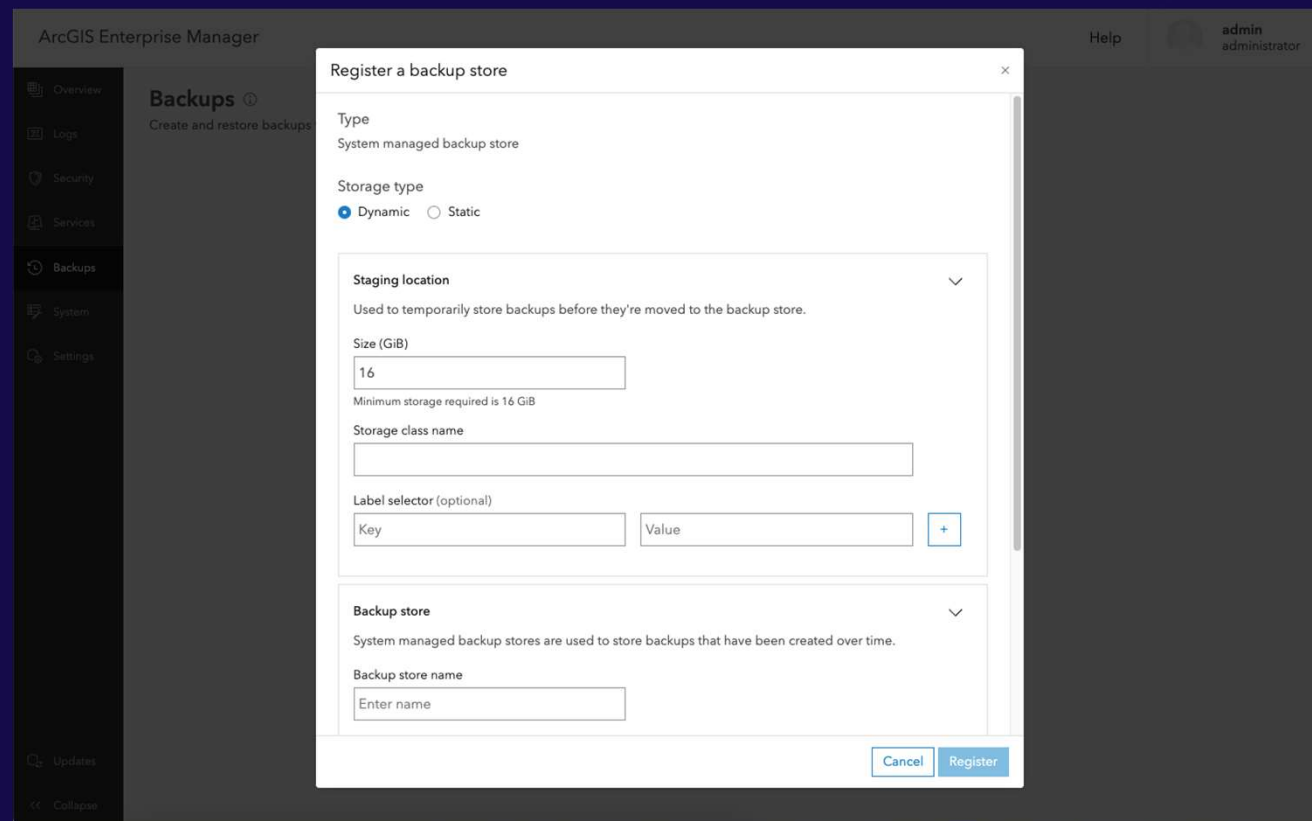
Google Kubernetes Engine tugi

- ArcGIS Enterprise 10.9.1 on Kubernetes töötab Google Kubernetes Engine (GKE) platvormil ühenda toetatud Kubernetes keskkondadest.
- See on lisatugi olemasolevatele AWS EKS, Azure AKS, ja RedHat OpenShift keskkondadele.



Varukoopiate asukohtade registreerimine

- ArcGIS Enterprise Manager võimaldab luua ja taastada koopiaid.
- Varukoopiate ajastamine, kustutamise loogika seadistamine



The screenshot shows the ArcGIS Enterprise Manager interface with the 'Backups' section selected in the left-hand navigation menu. A dialog box titled 'Register a backup store' is open, displaying the following configuration options:

- Type:** System managed backup store
- Storage type:** Dynamic Static
- Staging location:** Used to temporarily store backups before they're moved to the backup store. (Dropdown menu)
- Size (GiB):** 16 (Input field). Minimum storage required is 16 GiB.
- Storage class name:** (Empty input field)
- Label selector (optional):** Key (Input field) Value (Input field) + (Add button)
- Backup store:** System managed backup stores are used to store backups that have been created over time. (Dropdown menu)
- Backup store name:** Enter name (Input field)

At the bottom right of the dialog box, there are 'Cancel' and 'Register' buttons.

Uus logimises

- ArcGIS Enterprise Administrator API kaudu logidest info otsimine

ArcGIS Enterprise Admin Logged in as : administrator | [Logout](#)

[Home](#) > [Logs](#) > [Query](#) [API Reference](#)

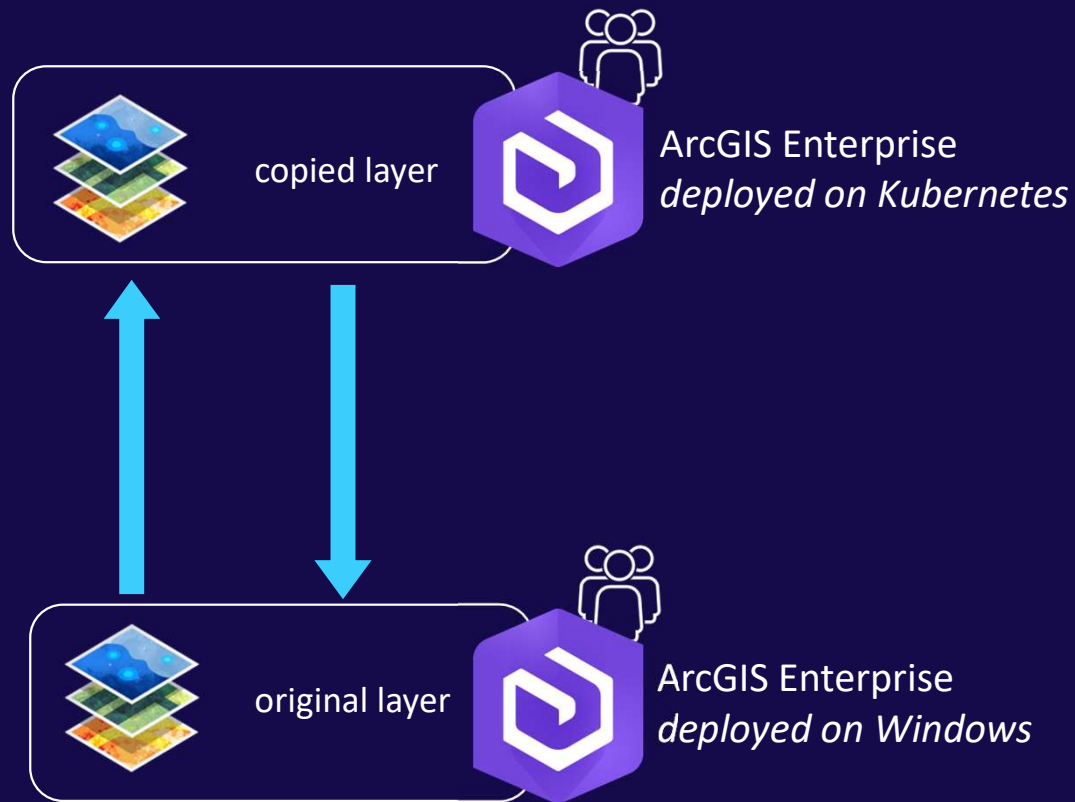
Log Messages

Displaying 1 - 1000 of 1576 results
Pages: [1](#) [2](#)

Type	Message	Time (UTC)	Code	RequestID	User	Node	Source	
FINE	REST request received. Request size is 204 characters.	2021-10-09T00:07:41,581	100001	2469de16-b007-4617-8117-55ba90bcc0c2	administrator	dev0017474.esri.com	System/SpatialAnalysisTools.GPServer	G
FINE	REST request received. Request size is 204 characters.	2021-10-09T00:07:31,491	100001	7147a5f2-f9d6-4f53-a128-168183495390	administrator	dev0017474.esri.com	System/SpatialAnalysisTools.GPServer	G
FINE	REST request received. Request size is 204 characters.	2021-10-09T00:07:21,396	100001	576269a0-e2bd-4b6e-b6a6-ef4daf374b22	administrator	dev0017474.esri.com	System/SpatialAnalysisTools.GPServer	G
FINE	String request received. Request size is 433 characters.	2021-10-09T00:07:11,875	100001	32e84eba-47bf-4005-acc4-4f3189232241	administrator	dev0017477.esri.com	System/SpatialAnalysisTools.GPServer	G
FINE	REST request received. Request size is 204 characters.	2021-10-09T00:07:11,303	100001	115a54fb-50c9-47aa-afdf-a9d4c41718a5	administrator	dev0017474.esri.com	System/SpatialAnalysisTools.GPServer	G
FINE	REST request received. Request size is 204 characters.	2021-10-09T00:07:11,188	100001	f87a8f07-03e4-475a-b40f-d6fc38b38e1f	administrator	dev0017474.esri.com	System/SpatialAnalysisTools.GPServer	G
FINE	REST request received. Request size is 554 characters.	2021-10-09T00:07:09,413	100001	32e84eba-47bf-4005-acc4-4f3189232241	administrator	dev0017474.esri.com	System/SpatialAnalysisTools.GPServer	G
FINE	REST request received. Request size is 204 characters.	2021-10-09T00:06:54,440	100001	d83fb70f-64a3-4a81-a022-dc97ac69168c b9bb75ec-	administrator	dev0017474.esri.com	System/SpatialAnalysisTools.GPServer	G



Distributed collaboration



ArcGIS Enterprise deployments for Windows and Linux now support distributed collaborations with ArcGIS Enterprise on Kubernetes as either the host or guest participant.

THE
SCIENCE
OF
WHERE

Täna!

Nils Nitov,
GIS arhitekt,
AlphaGIS OÜ