



SAAREMAA VALLAVALITSUS

TEEDEGA SEOTUD RAKENDUSED **SAAREMAA VALLAS**

Maarika Saks, Hannes Rohulaid



SAAREMAA VALD




Saaremaa valla piirkonnad (omavalitsused 2013. a seisuga)

- Pindala 2 718 km²
- Elanike arv 31 817 (01.05.2022)
- 1 linn, 9 alevikku, 427 küla
- 14 piirkonda (13 teenuskeskust + vallavalitsus)
- 2 haldusasutust (Kuressaare Linnamajandus, Saaremaa Haldus)
- GIS – 2 (1,5) geoinfospetsialisti




TEEDEGA SEOTUD RAKENDUSED (I)

- Liiklusmärgiregister
- Tänavasildiregister
- Linnaruumi inventar
- Tänavavalgustusregister
- Teekatte märgistus, pindamine, teeremont (kaevud), lume äravedu
- TK andmekorje (mustkatte augud, veevõtukohad, inventar)
- Sundvaldus & IKÕ




Liiklusmärgiregister
Kuressaare liiklusmärgid

Ava kaardirakendus




Tänavasildiregister
Kuressaare tänavasillid

Ava kaardirakendus




Tänavavalgustusregister
Saaremaa tänavavalgustus

Ava kaardirakendus




Pingid ja prügikastid
Valla poolt hallatavad pingid ja prügikastid Kuressaare linnas

Ava kaardirakendus




Teekatte märgistus
Teekatte märgistus

Ava kaardirakendus




Kuressaare pindamine 2
2022 Kuressaares pindamist ja teelõigud

Ava kaardirakendus



Teeremont Kuressaare (kaevud)
Teekatte vajumid ja kaevuluugid vaja tõsta, alla lasta või parand

Ava kaardirakendus



Lume äravedu
Olene lume äravedu Kuressaares

Ava kaardirakendus



TK andmekorje (mustkatte augud)
TK andmekorje 2 (mustkatte auru ja aukudega lõigud)

Ava kaardirakendus



TK andmekorje (veevõtukohad)
Päästeametilt saadud veevõtukohad omandi ja korrahoiu täpsustamiseks

Ava kaardirakendus

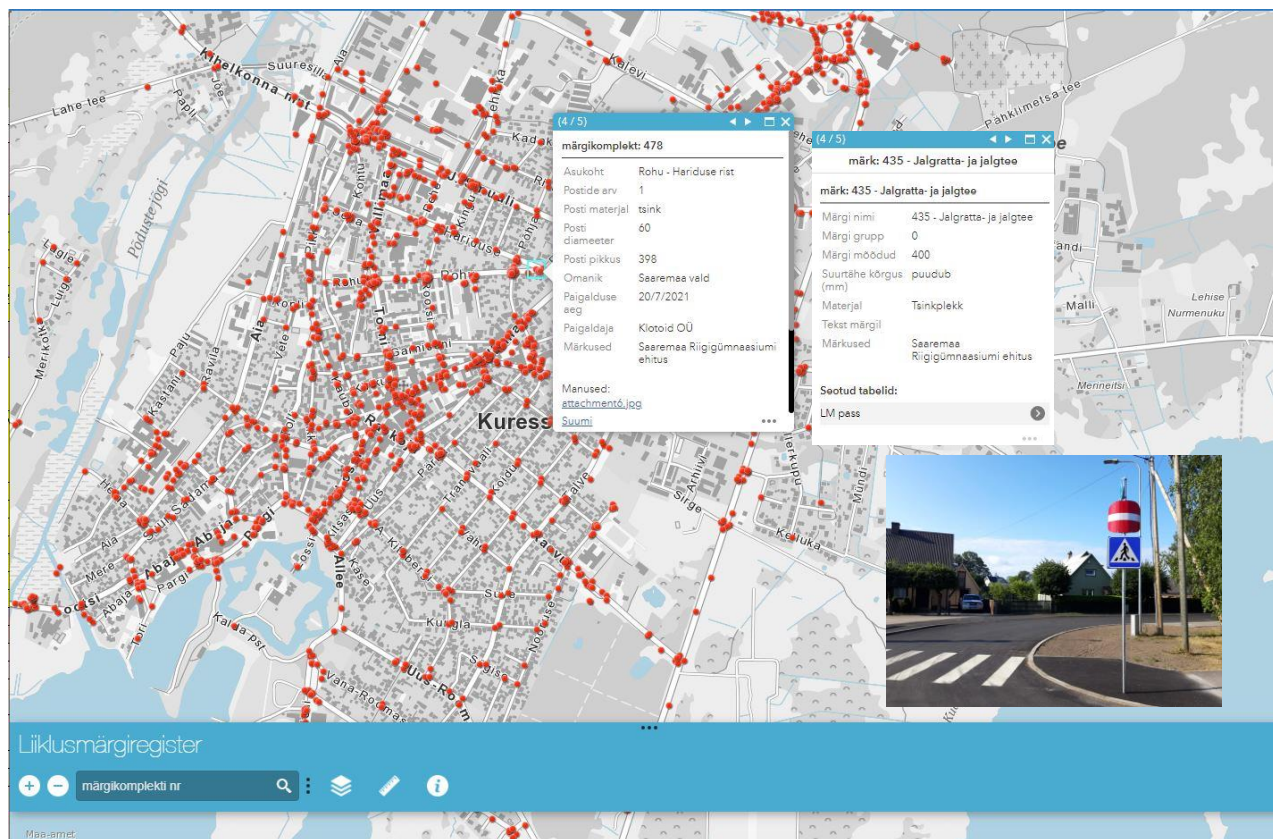


Sundvaldus & IKÕ
Avalikud teed läbi sundvalduse ja isikliku kasutusõiguse

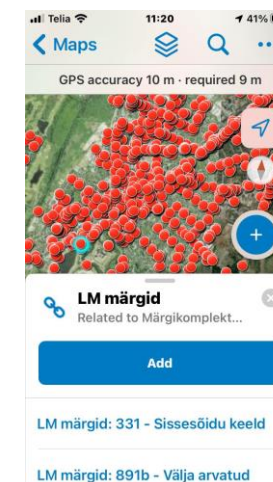
Ava kaardirakendus



LIIKLUSMÄRGIREGISTER

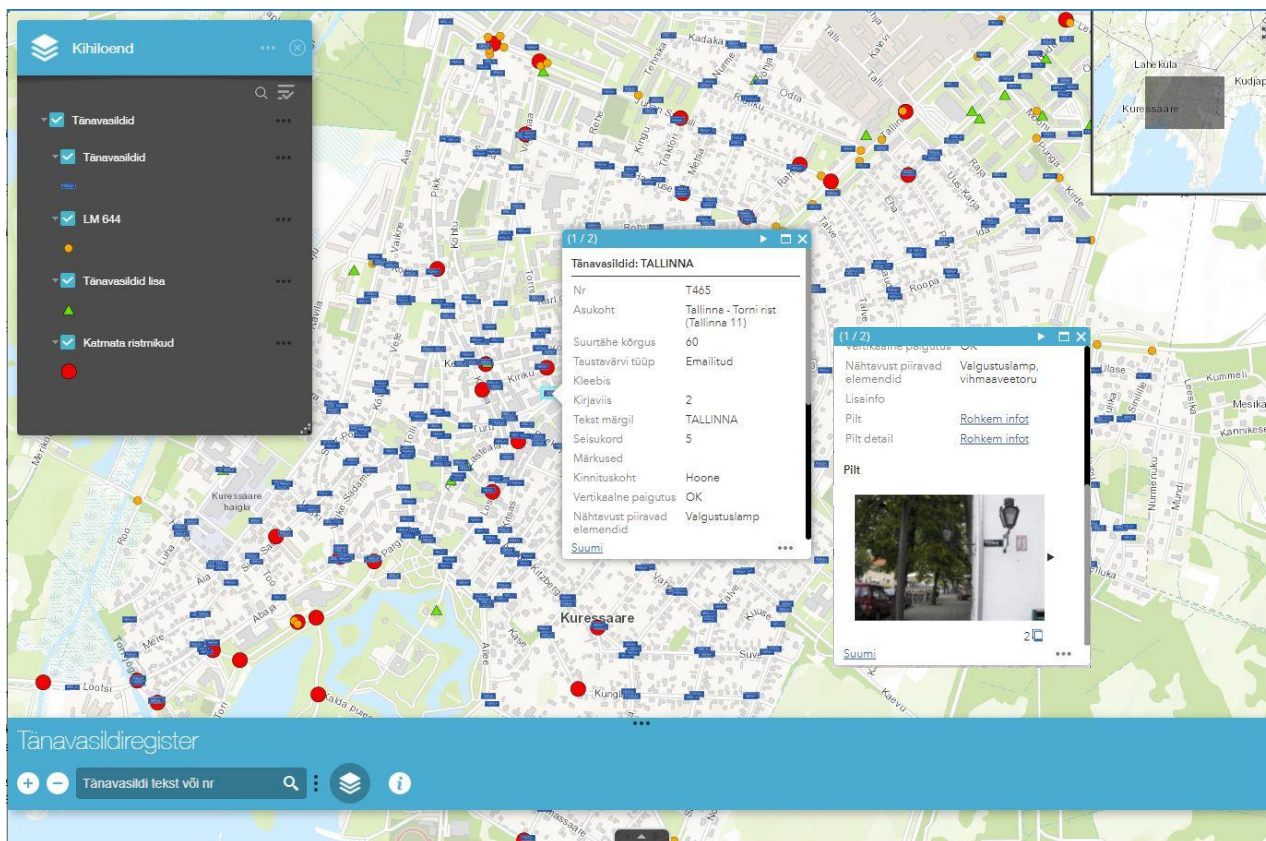


- Lähtematerjal: Kuressaare LV
- Andmesisestus: Kuressaare Linnamajandus (Web Map, Collector)





TÄNAVASILDIREGISTER



- Lähtematerjal: Kuressaare LV
- Andmesisestus: Kuressaare Linnamajandus
- 3 tüüpi sildid:
 - LM 644 „Tee nimi“
 - Tänavasilt
 - Tänavanimetus maja numbril



LINNARUUMI INVENTAR

Linnaruumi inventar-muutmine

Prügikastid 345

- teadmata 6
- kandiline ava, lukuga 158
- kübaraga ava, lukuga 62
- kandiline ava ülal 17
- sangadega kandiline 2
- betoon 1
- prügikonteiner 18
- Jugend 21
- Alfa-Eco 12
- Nove 6
- Net 100 4
- Solo 100 3
- 100 - Extery OÜ - betoonlusel
- 100 - Extery OÜ - betoonlusel
- 100 - Extery OÜ - betoonlusel
- Geos Litter Bin EV100 9
- Geos Cosmic W ver2 17
- kübaraga ava, luku ja tuhatoosiga 4
- undefined 2
- kandiline ava, luku ja tuhatoosiga 3

Pingid 370

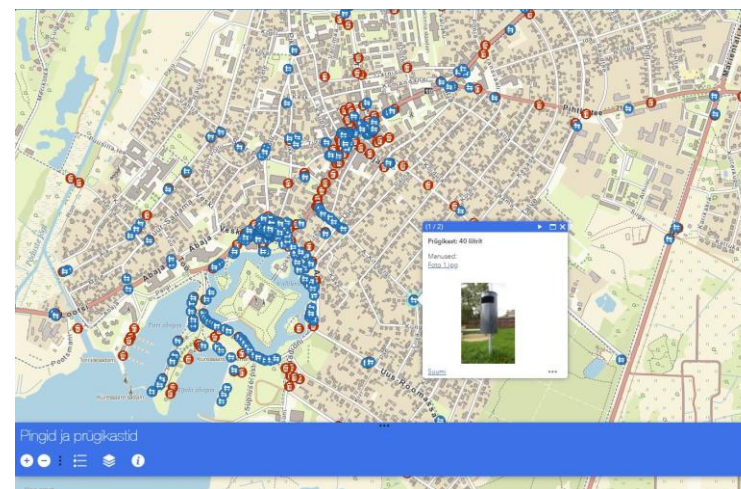
Rattahoidlad 0

370 objektid 0 valitud

Otsi aadressi või kohta

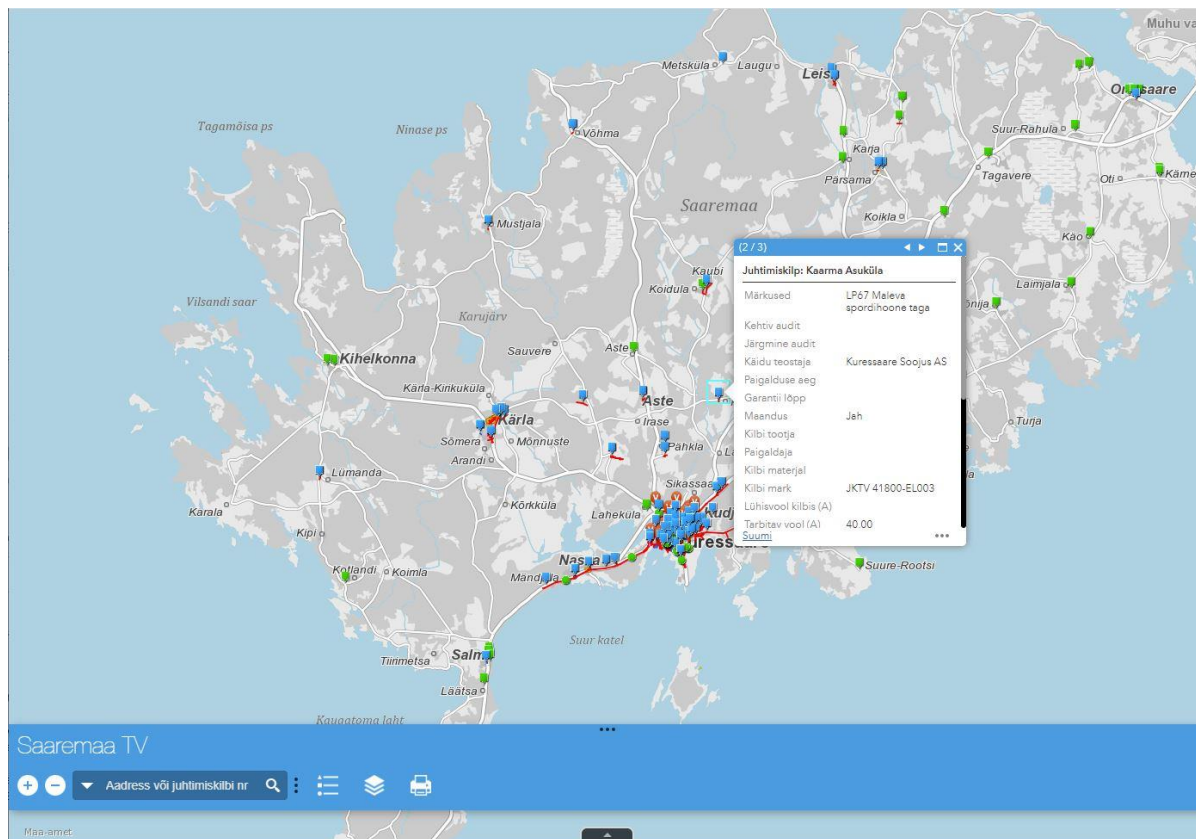
Pingid tüüp	Tootja tüüpnimi	Pingid tootja	Paigaldusaasta	Omanik	Märkused	Tüüp	Piirkond	Asustusüksus	Foto
seljatoega	Tava	Extery OÜ	2014	Saaremaa Ettevõtjate Liit MTU	Sandla Puit OÜ - aasta ettevõtte 2014	Tava	Kuressaare	Kuressaare linn	https://gis.saa
seljatoega	Tava	Extery OÜ	2011	Saaremaa Ettevõtjate Liit MTU	Merinvest OÜ - aasta ettevõtte 2011	Tava	Kuressaare	Kuressaare linn	https://gis.saa
seljatoega	Tava	Extery OÜ	2012	Saaremaa Ettevõtjate Liit MTU	Kõljala Põllumajanduslik OÜ - aasta ettevõtte 2012	Tava	Kuressaare	Kuressaare linn	https://gis.saa

- Lähteandmed: Kuressaare LV
- Andmesisestus: Kuressaare Linnamajandus (ArcMap, Web Map, Collector)

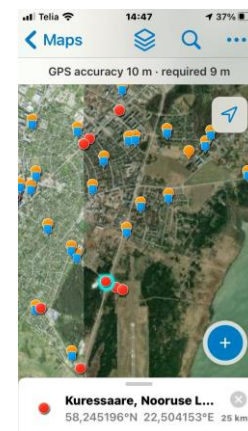




TÄNAVAVALGUSTUSREGISTER



- Lähtematerjal: Kuressaare LV
- Andmesisestus: Kuressaare Soojus (ArcMap, ArcGIS Pro, Web Map, Collector)





TEEKATTEMÄRGISTUS, TEEREMONT (KAEVUD), PINDAMINE, LUME ÄRAVEDU

Teekatte märgistus

30 ala 20

Otsi aadressi või kohta

Legend

STOP jooned

- Tegemata
- Tehtud 2021

Markeeringu uuendamine 2021

- Tegemata
- Tehtud 2021

30 ala

- Tegemata
- Tehtud 2021

Ülekäigurajad

- Tegemata
- Tehtud 2021

Markeeringu uuendamine 2021 | 30 ala | Ülekäigurajad | STOP jooned

Valikud	Filteri kaardi ulatuse järgi	Suuri	Puhasta valik	Värskenda
Aukoht	Märkused	Seisund	Manused	
Ala 54 maja ees	vaja teha mahabidust kuni trepikoja sissebõiduni kollane sikk-sekk bussipeatusette, autod pargivad	Tegemata	1 failid	
Ida niidu lasteaia ees	kollane pidevjoon.	Tegemata	1 failid	
Kaevu-Talve rist	STOP joone ette markeerida STOP teekatele punase ringi sisse	Tegemata	1 failid	
Kunstmuru staadioni kõrval	vaja teha kollase joone pikkuses kollane sikk-sekk	Tegemata	1 failid	

17 objektid 0 valitud

- Andmesisestus: Kuressaare Linnamajandus (ArcMap, Web Map, Collector)

Kaevud - teeremont Kuressaares

Otsi aadressi või kohta

Muuda

Valige objektide loomiseks mall

Kaevu tüüp

Teekatte vajumine

Umbrus kaevud

Legend

Kaevuluigid

- tegemata
- tehtud
- Täised

Teekatte vajumine

- tegemata
- tehtud
- Muu

Umbrus kaevud

- tegemata
- tehtud
- Muu

Kihiloend

Kihid

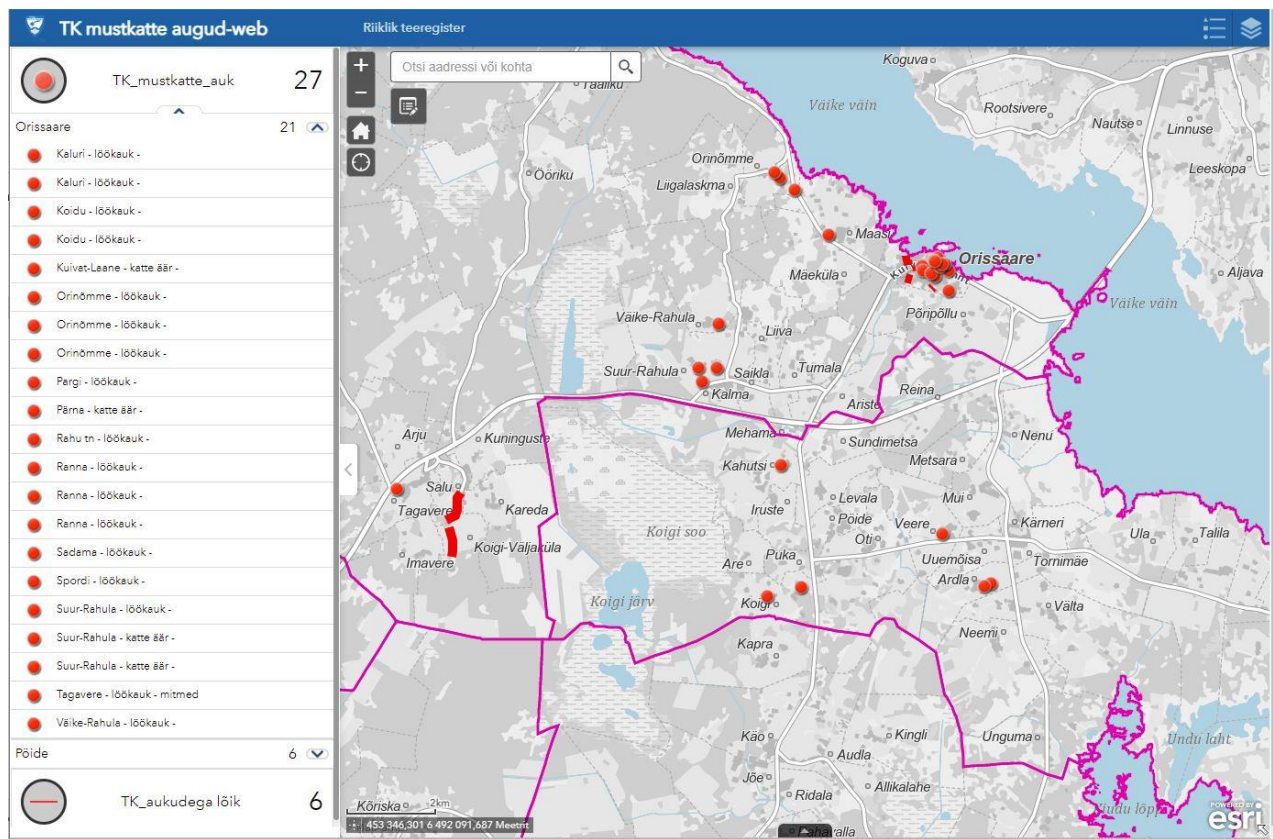
- Kuressaare pindamine 2022
- Töömeetod
 - Ühekordne, 4-8 mm
 - Ühekordne
 - kahekordne
- Teeregister - Pindamised
- Liigitus
- Teeregistri avalik WMS teenus
- Pindamised
- Pindamine
- Katged
- Kattega tee

Kaevu nr	Kaevu tüüp	Kaevu diameeter	Väe süg	Märkused	Statust	Teeremondi kuupv	Ma
	kanalisatsioon	400 mm	leptud kividega	Tehtud	tehtud 2020		1
	kanalisatsioon	400 mm	katkineäär	Tehtud	tehtud 2020		3
	kanalisatsioon	400 mm	teepinnast madalam	Tehtud	tehtud 2020		3
	kanalisatsioon	400 mm	teepinnast madalam	Tehtud	tehtud 2020		3
	vee	300 mm	teepinnast madalam	madalam 5 cm	tehtud 2020		2

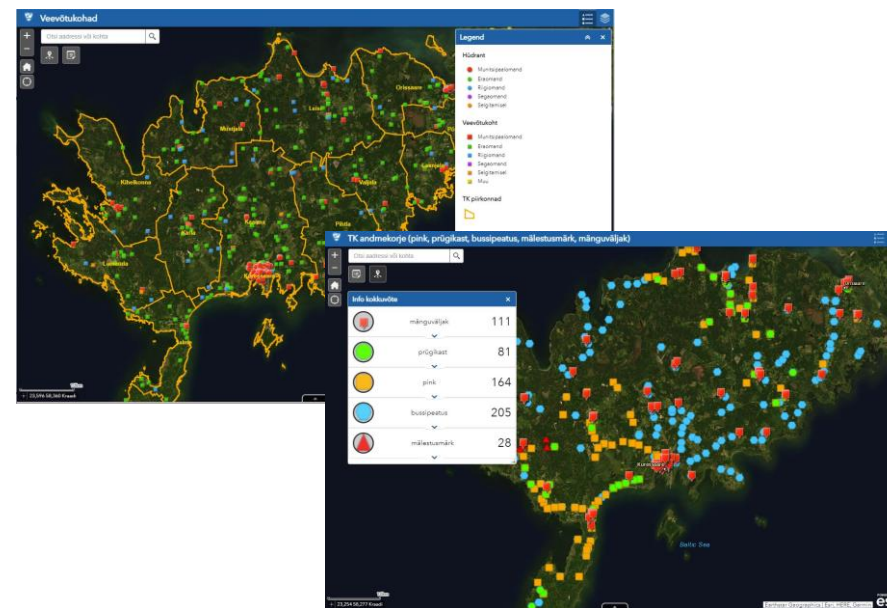
159 objektid 0 valitud



TEENUSKESKUSTE ANDMEKORJE



- Andmesisestus: teenuskeskuste juhid (Web Map, Collector)





TEEDEGA SEOTUD RAKENDUSED (II)

- Teeäärte niitmine
- Teede remondi hanked (Teetööd Saaremaa vallas)
- Lumetõrje
- Tolmust mõjutatud majapidamised
- Kaevetööd
- Tänavate sulgemine



Teeäärte niitmine

Valla poolt niidetavad teede ääred

Ava kaardirakendus



2021 Teetööd Saaremaa vallas

2021 Planeeritavad teetööd Saaremaa vallas (informativne)

Ava kaart



Lumetõrje kaart

Lepingutega kaetud lumetõrje kaart

Ava kaart



Tolmust mõjutatavad majapidamised

Elamutest kuni 100m kaugusel asuvad kruuskattega teed

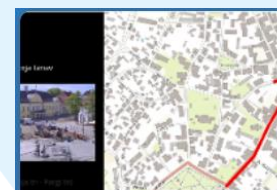
Ava kaardirakendus



Kaevetööd

Kaevetööd Kuressaare linnas

Ava kaart



TÄNAVATE SULGEMINE

Kuressaare linna tänavate sulgemise info

Ava kaardirakendus



2021 Hange I Korduspindamine

Saaremaa valla teede remondi hange nr 1

Ava kaardirakendus



TEEÄARTE NIITMINE

Teeäärte niitmine

Kihloend

Kihid

- Valla piirkonnad
- Teeäärte võsa niitmine
 - Teeäärte võsa niitmine PR1
 - Teeäärte võsa niitmine PR2
 - Teeäärte võsa niitmine PR3
 - Teeäärte võsa niitmine TEHTUD
- Teeäärte niitmine
 - Teeäärte niitmine
 - Kärla traktor
 - Leisi traktor 1
 - Leisi traktor 2
 - Lümenda traktor

Keskmiselt

Võsa suurus	Keskmiselt
Töö teostaja	
Märkus	
Võsa paiknemine	Mõlemal pool
Tee prioriteetus	1
Tee nr	8580007
Pliirkond	Valljala
Töö teostamise aasta	
Tee nimi	Tantsu-Kõnnu tee
Manused:	
Manuseid ei leitud	

Suuri

- Lähtematerjal: Saaremaa Haldus
- Andmesisestus: Saaremaa Haldus (ArcGIS Pro, Collector)
- Siseveebi kaardiportaali

Teeäärte niitmine

Valla poolt niidetavad teede ääred

[Ava kaardirakendus](#)



TEETÖÖD SAAREMAA VALLAS/TEEDE HANKED

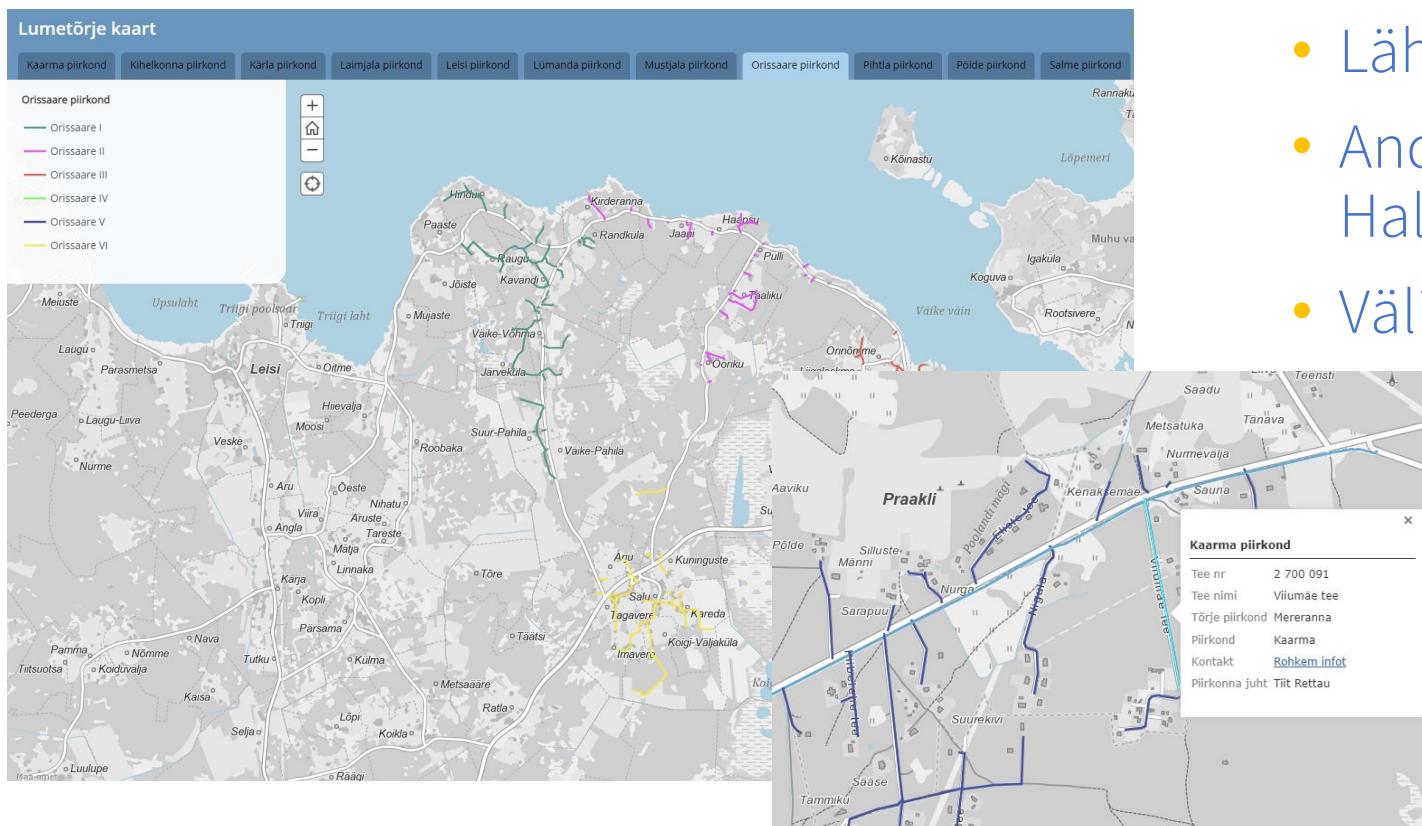


- Lähtematerjal: MHO
- Andmesisestus: GIS (ArcGIS Pro)
- Väline kaardiportaal

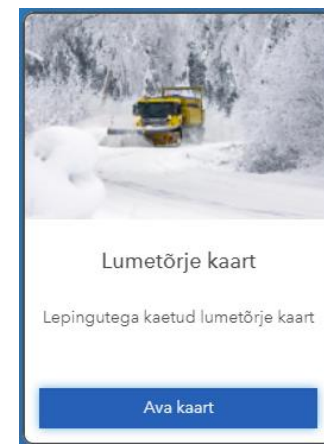




LUMETÕRJE



- Lähtematerjal: Saaremaa Haldus
- Andmesisestus: GIS/Saaremaa Haldus (ArcGIS Pro)
- Väline kaardiportaal

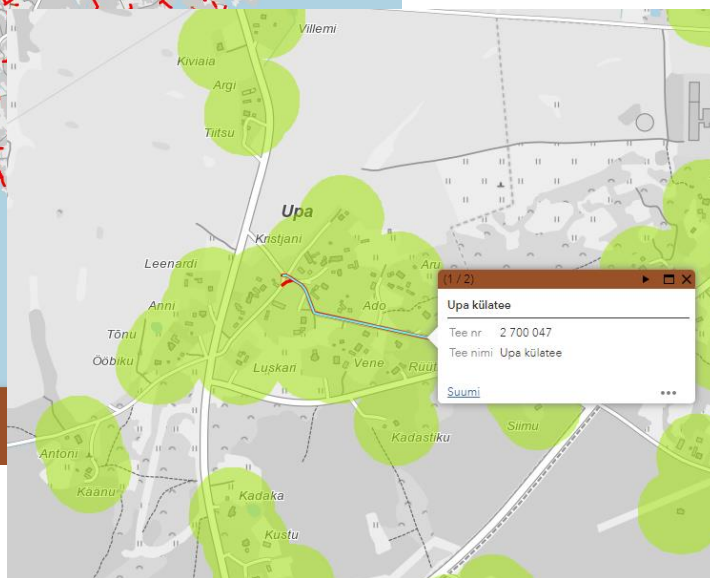




TOLMUST MÕJUTATUD MAJAPIDAMISED



- Lähtetingimused: MHO
- Andmesisestus: GIS (ArcGIS Pro)
- Siseveebi kaardiportaali





KAEVETÖÖD/TÄNAVATE SULGEMINE

- Lähtetingimused: MHO
- Andmesisestus: GIS (ArcGIS Pro)
- Väline kaardiportaal
- Muudatuste ootuses



SAAREMAA VALLAVALITSUS

Täname kuulamast!

