



ESRI PÄEVAD 2022

ArcGIS Pro kasulikud uuendused

Tõnis Laur



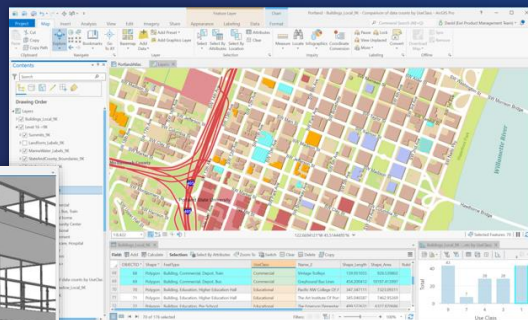
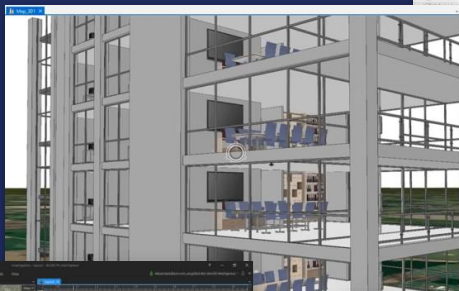
11.-12. mai 2022 • Tallinna Õpetajate Maja
esripaevad.alphagis.ee



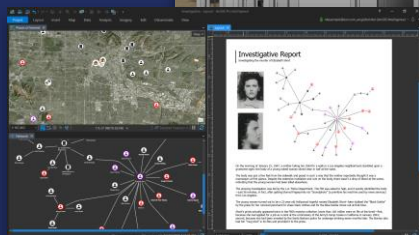
ArcGIS Pro

Professionaalne desktop GIS

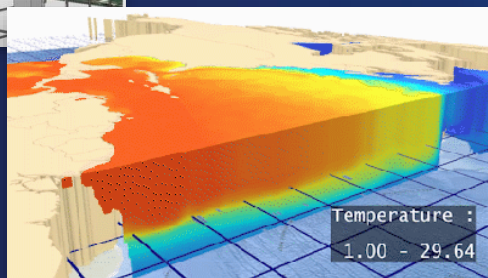
Korruste kaardistamine



Kaardistamine ja andmetöötlus



ArcGIS Pro Intelligence



Voksel animatsioonid

Uus ja täiustatud

- Jõudlus ja kvaliteet
- Kasutatavus ja tootlikkus
- Knowledge Graphs
- Korruste kaardistamine
- Suurandmete ühendused
- ArcGIS Pro Intelligence
- Dünaamiline klasterdamine
- Animeeritud sümbolid
- Pilvepõhiste andmebaaside tugi (Amazon Redshift, Google BigQuery, Snowflake)
- PDF to TIFF
- Presence-Only Prediction

Tulemas

- Sujuvamad Python uuendused
- Eksportimise vaikeseaded
- Hüdrooloogilised analüüsid
- Multiscale GWR
- Radarandmestikud
- Reality Mapping laiendus

ArcGIS Pro & Laiendused

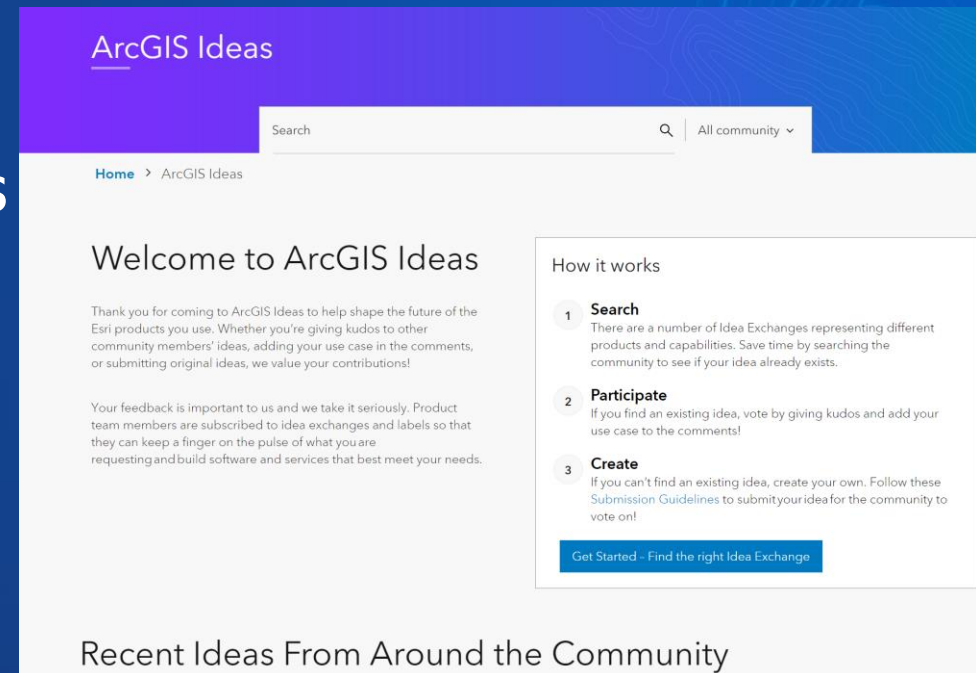


Kõrgtasemel kaardistamine, visualiseerimine, redigeerimine ja analüüsid

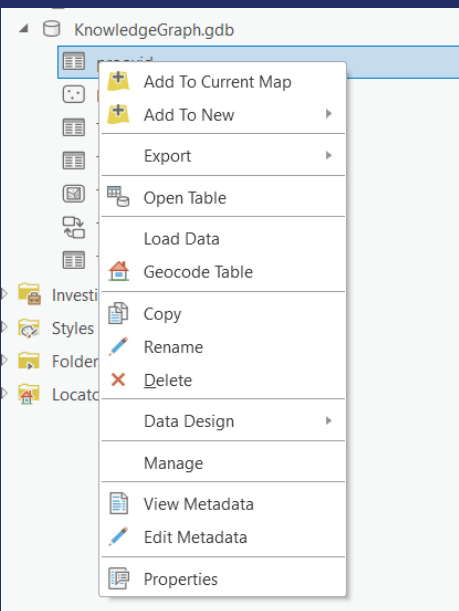


ArcGIS Pro täiendused (1/3)

- Rakenduse üldised seaded
 - Rakenduse menüüde skaleeritavus
 - Kataloogi aliase määramine
 - Infoakna seaded
 - Vaadete linkimine
 - Geoandmebaasi seaded



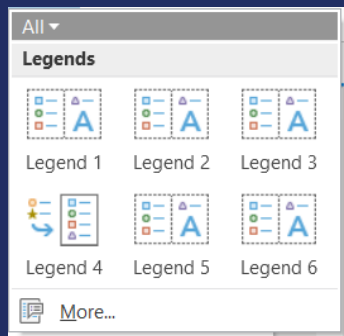
ArcGIS Pro täiendus (2/3)



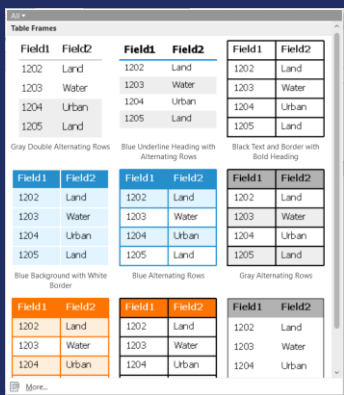
Tabeli seaded

- Avamine *Catalog'i* vaatest
 - Grupikihis kasutamine
 - Muutmiseks mallide loomine, sisestusakna kasutamine ja *attribute rules*
- Geotöötluste täiendused
 - Lemmik tööriistade määramine
 - *Spatial join* uus funktsioon
 - Sõnumite automaatne kuvamine

ArcGIS Pro täiendused (3/3)



- Graafilised elemendid
 - Uued tööriistad
 - Graafiliste elementide eksportimine objektideks ja vastupidi



- Kujundusvaade
 - Tabeli kujundamise valikud ja salvestamine stiiliks
 - Legendi kujundamise valikud ja salvestamine stiiliks
 - Kaardiakna paigutamine, viimasele vaatele liikumine