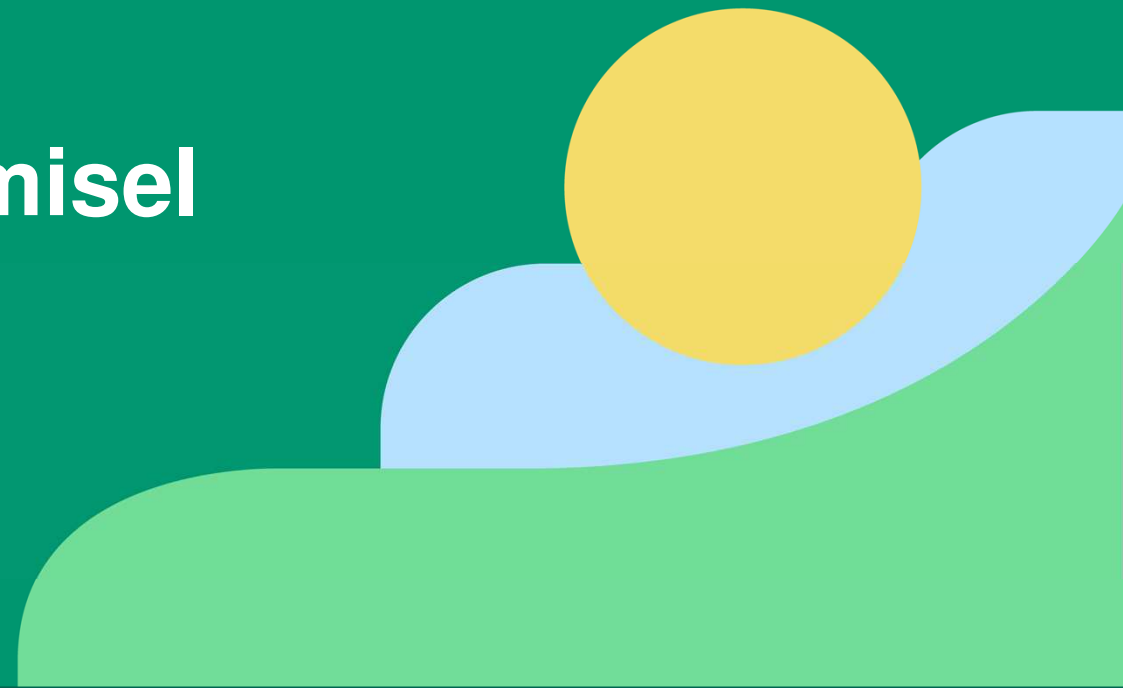




PÕLLUMAJANDUS- JA TOIDUAMET

ArcGIS kui töövahend loomataudide ennetamisel ja leviku piiramisel

Olev Kalda
LTHO juhataja
11.05.22





Loomatervise, loomade heaolu ja söötade valdkonna strateegiline eesmärk

- Eesti loomakasvatussaaduste (elusloomad, paljundusmaterjal, loomsed saadused) ja siin toodetud sööt on piiranguteta kaubeldavad ja konkurentsivõimelised nii siseturul, Euroopa Liidu siseturul kui ka kauplemisel kolmandate riikidega
- Väljastpoolt Eestisse toodavad loomakasvatussaadused ja sööt on nõuetekohased ning ei põhjusta ohtu kohalikule loomapopulatsioonile ega inimese elule ja tervisele



Olulised edutegurid taudi ennetamisel ja tõrjel

- Potentsiaalse ohuallika kontrollimine
- Viiruskoormuse vähendamine keskkonnas
- Varajane avastamine
- Riskist tulenevad ohutusmeetmed ettevõttes
- Kiire reageerimine võimalikule ohule



Mis on lindude gripp?

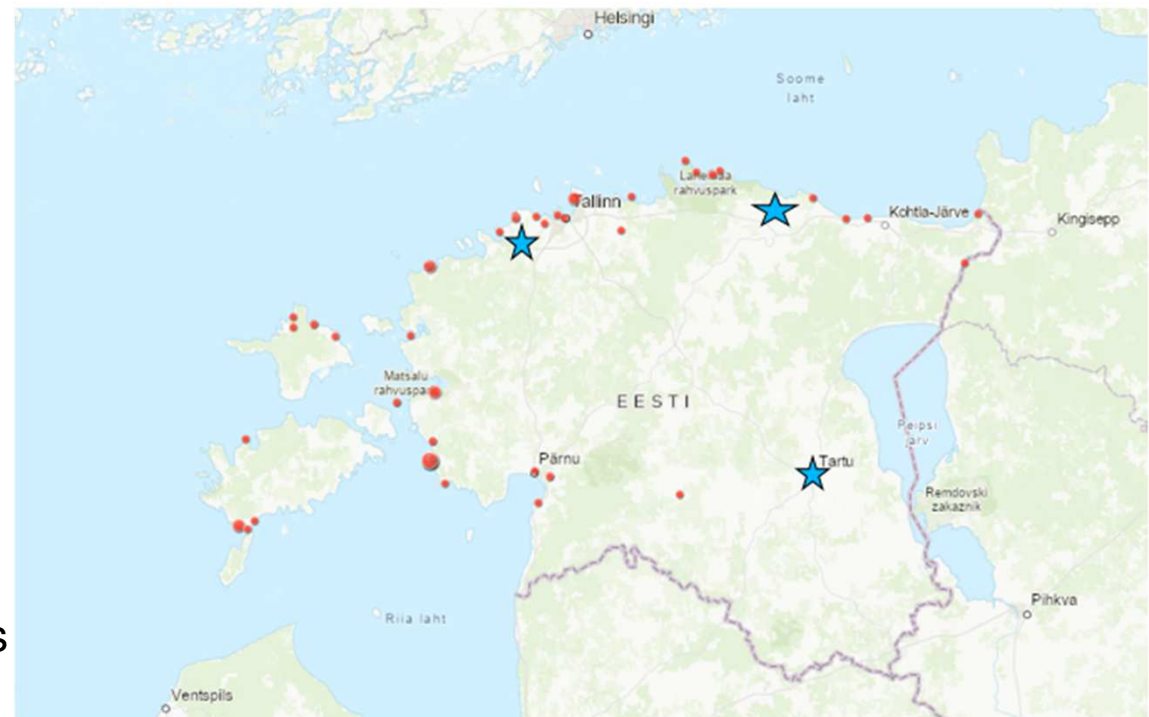
- Eriti ohtlik loomataud ning põhjustab lindude massilist haigestumist ja suremust
- Gripiviiruste hulka kuuluv – väga muutlik, mitmed erinevad alamtüübid
- Metslinnud looduslikuks reservuaariks – ise ei pruugi haigestuda, samas levitavad rohkelt viirust
- Viirus paljuneb ülemistes hingamisteedes ja seedetraktis
- Nakatumine toimub haige linnu kehaeritistega kokkupuutumisel (ka inimtegevuse vahendusel)





KPLG olukord Eestis 2021

- Kõrge patogeensusega lindude gripp tuvastati 54 metslinnul ja ühel rebasel
- Uuriti 286 metslindu ja 7 rebast
- Kolm kodulindude puhangut:
 - Lääne-Virumaal
 - Harjumaal
 - Tartumaal
- Kõik puhangud olid kodumajapidamistes
 - v.a. üks puhang Tallinna Loomaaias jääkosklal





© PA

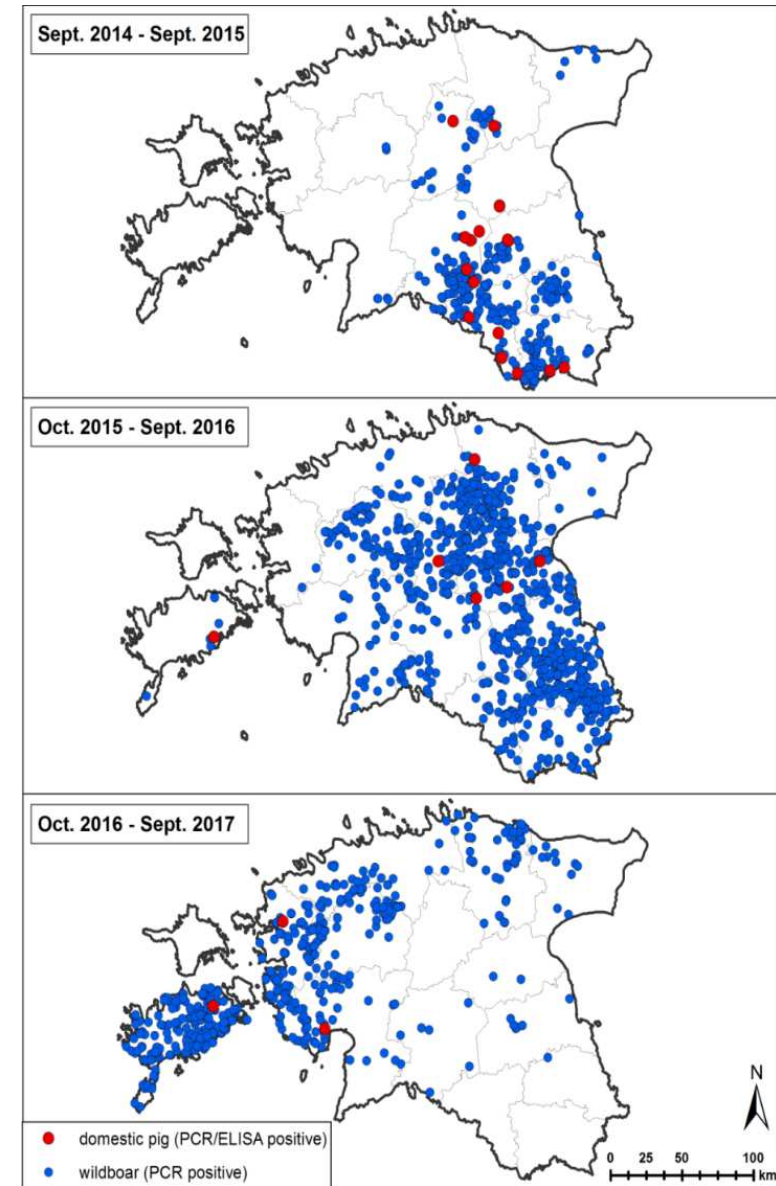
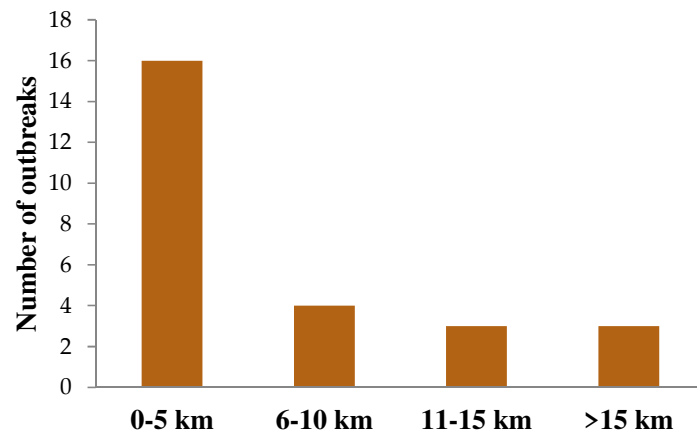


© Ritzau Scanpix/AFP via Getty Ima



SAK taudikolded ja SAK positiivsed metssead 2015 - 2017

Vahemaa taudikollete ja lähima SAK positiivse metssea vahel.



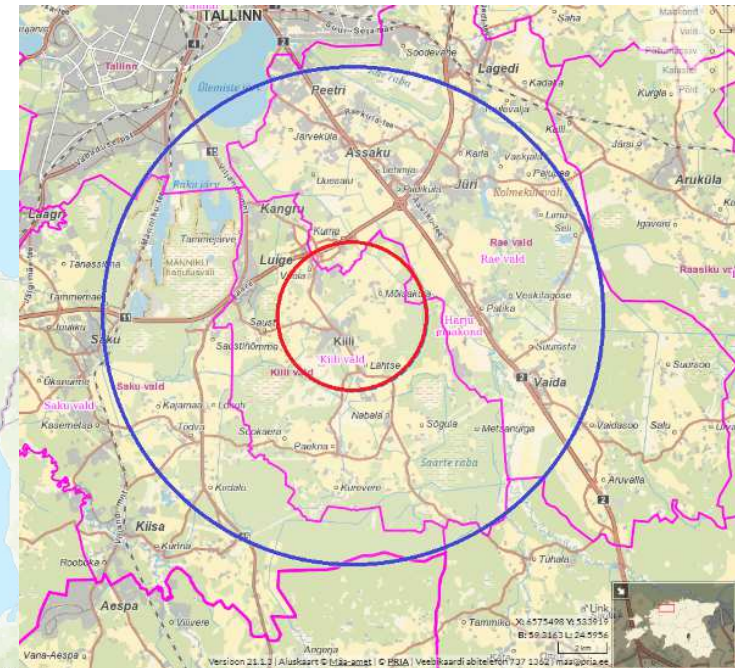
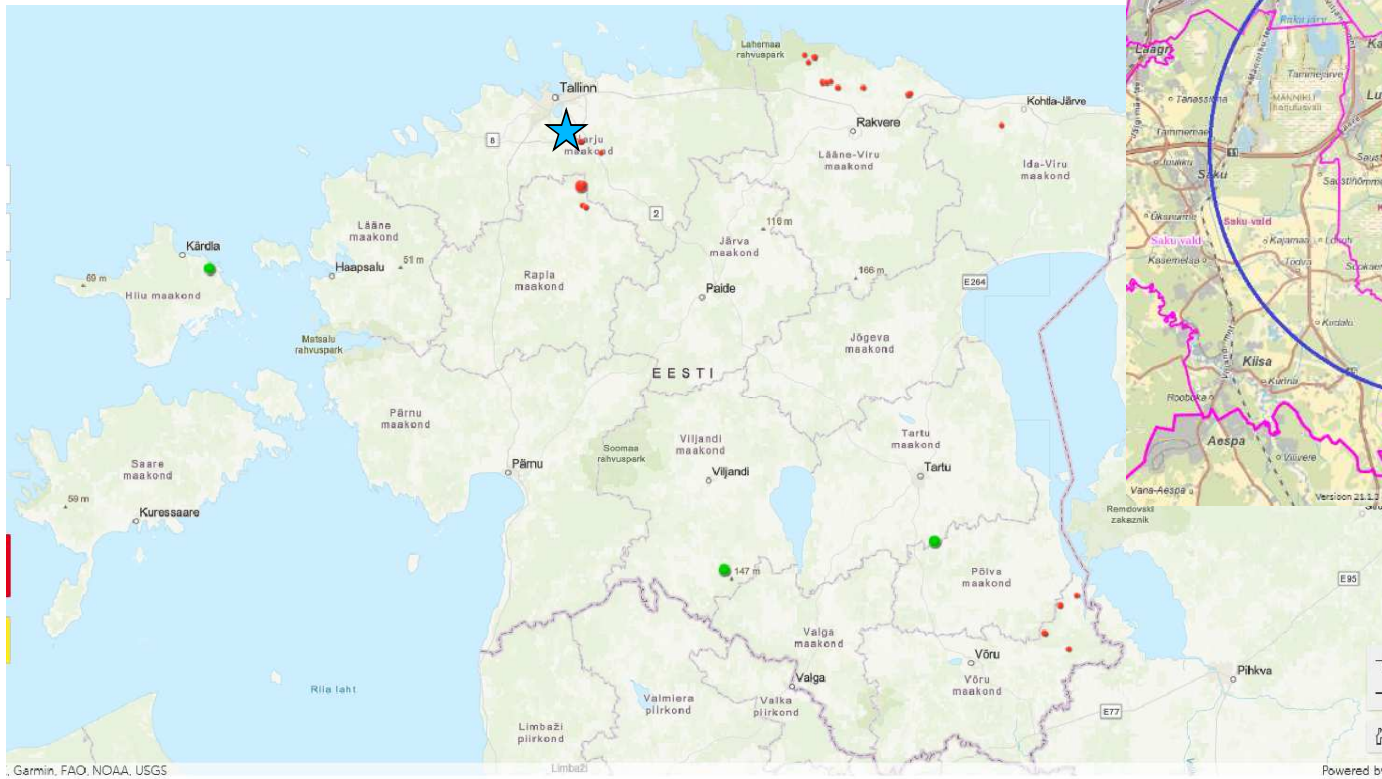


SAKi uuringud metssigadel 2014-2022

	2014		2015		2016		2017		2018		2019		2020		2021		2022 (31.03.22)	
	Uuritud loomade arv	SAK pos arv / %	Uuritud loomade arv	SAK pos arv / %	Uuritud loomade arv	SAK pos arv / %	Uuritud loomade arv	SAK pos arv / %	Uuritud loomade arv	SAK pos arv / %	Uuritud loomade arv	SAK pos arv / %	Uuritud loomade arv	SAK pos arv / %	Uuritud loomade arv	SAK pos arv / %	Uuritud loomade arv	SAK pos arv / %
Kütitud metssead	879	9 (1%)	8617	680 (8%)	14976	749 (5%)	9161	565 (6,2%)	4879	263 (5,4%)	4773	82 (1,72%)	7252	63 (0,87%)	10629	62 (0,6%)	4659	14 (0,58%)
Surnuna leitud metssead	175	64 (37%)	928	408 (44%)	987	818 (83%)	372	299 (80,4%)	52	17 (33%)	26	2 (7,6 %)	30	13 (43,3%)	70	21 (30%)	16	6 (37,5%)
Hukatud / hukunud metssead	2	0	17	7 (41%)	15	5 (33)	41	3 (7,3%)	30	1 (3,3%)	37	0	45	0	53	0	4	3 (75%)
Kokku	1056	73 (7%)	9562	1095 (11,5%)	15978	1572 (10%)	9574	867 (9,1%)	4961	281 (5%)	4836	84 (1,74%)	7327	76 (1,04%)	10752	83 (0,77%)	4679	23 (0,77%)



2021 – SAKi aasta







Aeg enne ArcGIS'i

- Infotelefon
 - Informatsiooni kvaliteet varieeruv
 - Ressursimahukas
 - Sobivus kompenseerimise aluseks küsitav
- Proovid eelneva teavitusega otse esindusse
 - Puudub teave asukohast



Ajajoon

- 23.03.21 esimene mõttevahetus
- 08.04.22 GIS-lahenduse tutvustus ja demo
- Aprill ja mai 2021 PTA projektimeeskonna loomime ja koolitused
- 17.05.21 GIS lahenduse pakkumine, 18.05.21 PTA kinnitus
- 30.09.21 veebirakendused surnuna leitud metsseast ja linnust teavitamiseks *live'is*
- jätkuv tugi



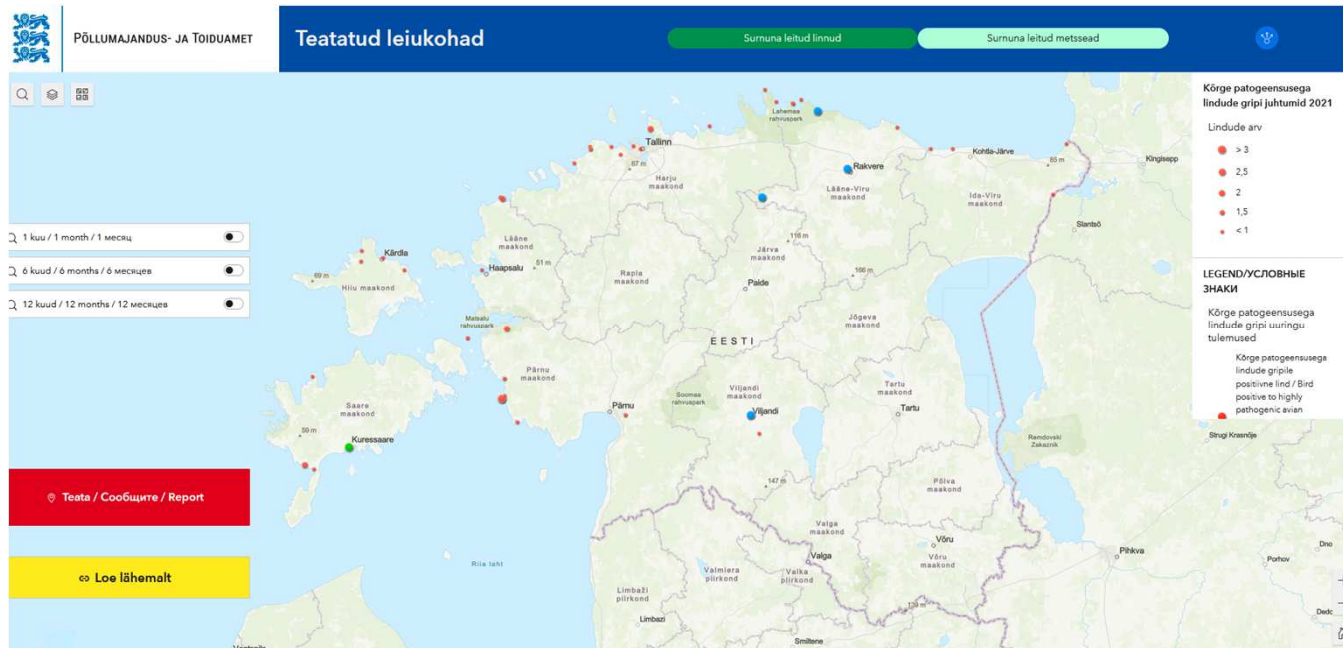
Teavitamine

- Surnuna leitud metsseast saab teavitada siin
 - <https://seakatk.ee/teata>
- Surnuna leitud linnust saab teavitada siin
 - <https://linnugripp.ee/teata>
- Teavitada saab arvuti, mobiiltelefoni või muu nutiseadme kaudu
- Koheselt saab märkida leiukohad kaardile
- Rakendused on eesti, inglise kui ka vene keeles



Rakendus surnuna leitud metslindudest teavitamiseks

- Surnuna leitud linnust saab teavitada aadressil: <https://linnugripp.ee/teata>
- Linnupidajale rakendus oluline, sest ta näeb kui lähedal ta ohule asub



Leitud lindude arv/The number of birds found/Количество найденных птиц

-Please Select-

Vali linnu liik/Choose species of the bird/Выберите вид птицы*

Linnuliigi määramisel on abiks: <https://linnud.loodus.ee>

-Please Select-

Kas kõik sama liiki?/The same species?/ Один вид?

Jah/Yes/Да

Ei/No/Нет

Leitud linnu olukord/Condition of the found bird/Состояние найденной птицы*

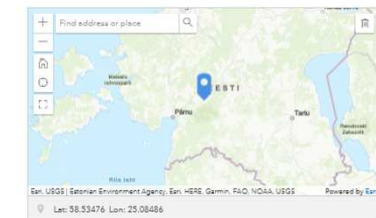
-Please Select-

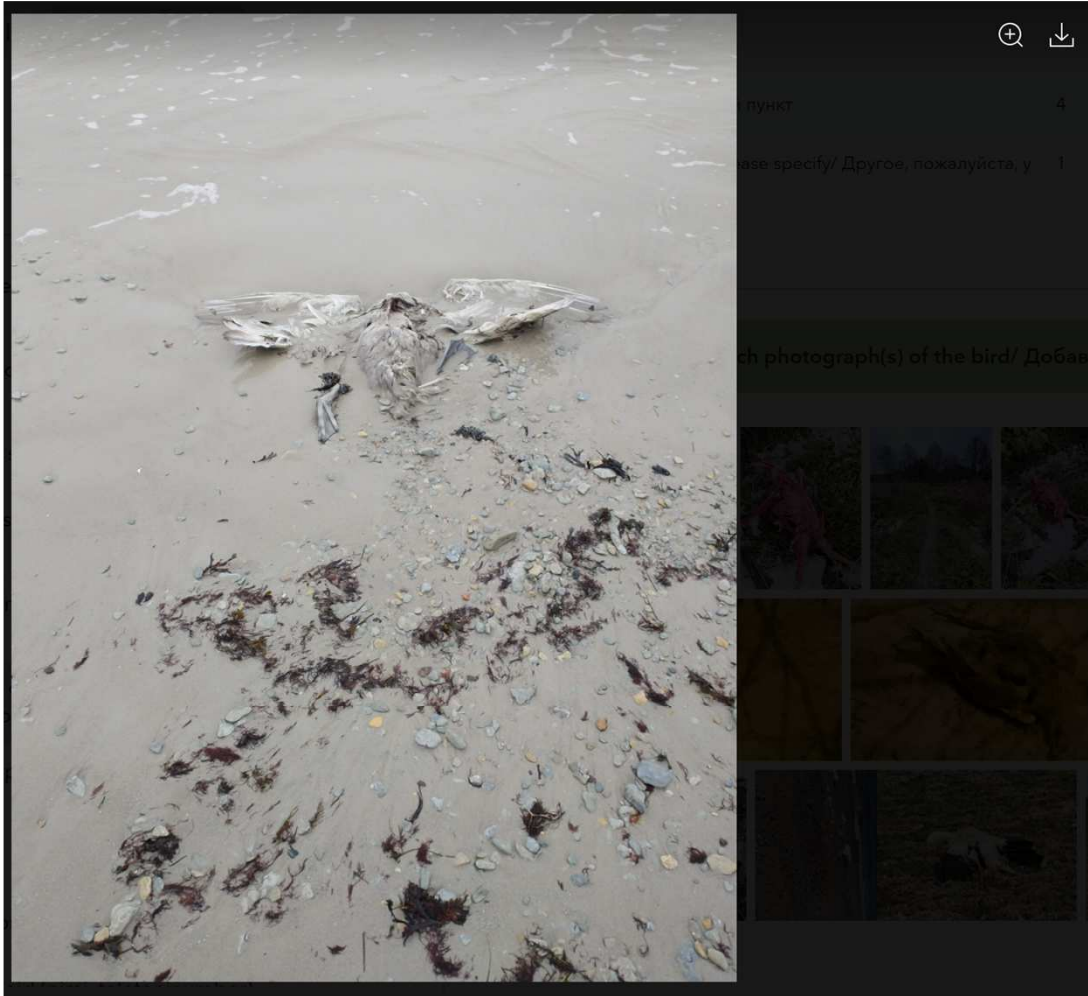
Leitud linnu asukoht/Location of the found bird/ Местонахождение найденной птицы*

-Please Select-

Märgi linnu asukoht kaardile/Mark your sightings on the map/Отметьте птицу на карте*

Ende asukohta jälgimiseks vajutage navigeerimise nuppu (q). To track your location, press the navigation key (q). Чтобы отслеживать свое местоположение, нажмите кнопку навигации (q).





Pilditeave



Leitud linnu olukord/Condition of the found bird/
Состояние найденной птицы

**Korjusest on osa puudu/Part is missing from the
carcass/ Часть трупа отсутствует**

Leitud linnu asukoht/Location of the found bird/
Местонахождение найденной птицы

Rand/Beach/Пляж

Märgi linnu asukoht kaardile/Mark your sightings on
the map/Отметь птицу на карте

Laiuskraad: 59,26973 Pikkuskraad: 23,76318



Lisa linnust foto/fotod/Attach photograph(s) of the
bird/ Добавить фото птицы



Pilditeave

Värske/Fresh/Свежий труп

Hinnanguline vanus/Estimated age/Предполагаемый возраст

Kesik/Gilt/Молодой подсвинок

Metssea asukoht/Location of the dead wild boar/
Местонахождение мертвого кабана

Veekogu/Lake,river/Озеро, река

Märgi metssea asukoht kaardile/Mark your sightings on
the map/Отметьте кабана на карте

Laiuskraad: 58,44227 Pikkuskraad: 26,6416



Lisa surnud metsseast foto/Attach photograph(s) of the



ArcGIS'i aeg

- Mugav ja kiire informatsiooni edastamine
- Reageerimise otsuse kvaliteet uuel tasemel
 - Täpne asukoht
 - Hea ülevaade objektis
- Sihtgrupile jälgitav *online*'is
 - Kasutatav ennetustegevuses
- Töövahend sündmustele reageerimisel



Tänuõnad

- Erki Kokkota
- Tõnis Prangli
- ... jt AlphaGIS OÜ arendajad



Täna kuulamast!

pta.agri.ee

pta@pta.agri.ee

