

1001 lugu Maa-ameti avaandmetest

Selleks, et saada tuleb anda

Pille-Riin "Sumē suveõhtu"

Maa-amet 3D / Hooned LoD2

Kujunduslugu

Tartu Maratoni medal

2019 Maa-ameti kalender 2022



Andres "Roheline valik"

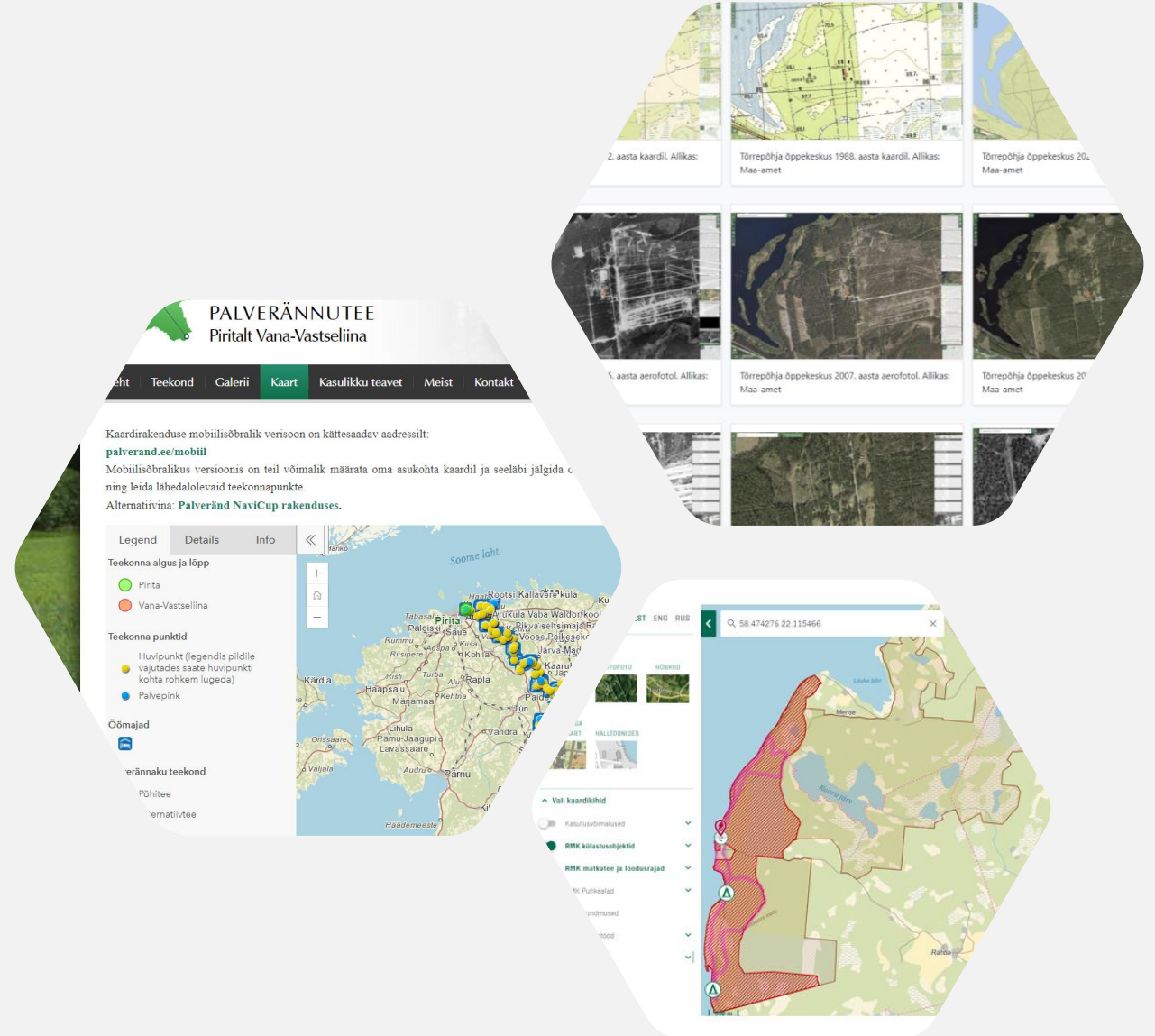
ESTHub / Satiladu Sentinel-2 NGP

Teejuhi lugu

Kaart ja illustreerivad materjalid

- [Palverännaku teekond](#)
- [Eesti sõjaajaloo teejuht](#)
- [RMK loodusega koos](#)
- Muhumaa teejuht
- Vormis kaart
- Matkaradade aluskaart

Maa-ameti [wms](#)

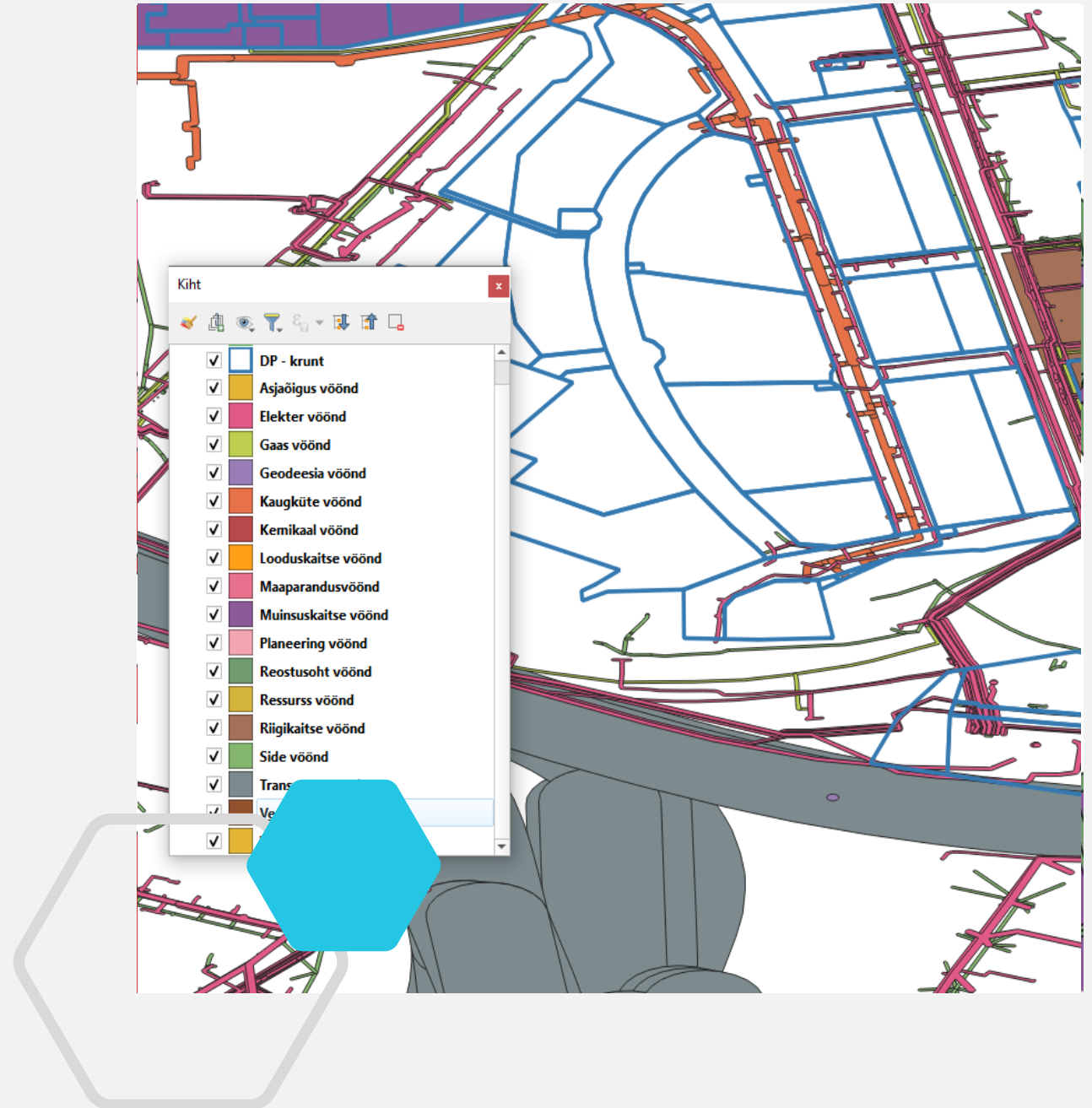


Planeeringu lugu

Selleks et planeerida on vaja teada, mis on olemas

Maa-amet pakub

- Planeeringute [wfs](#)
- Planeeringute [wms](#)
- ETAK [wfs](#)
- Kitsenduste [wfs](#)

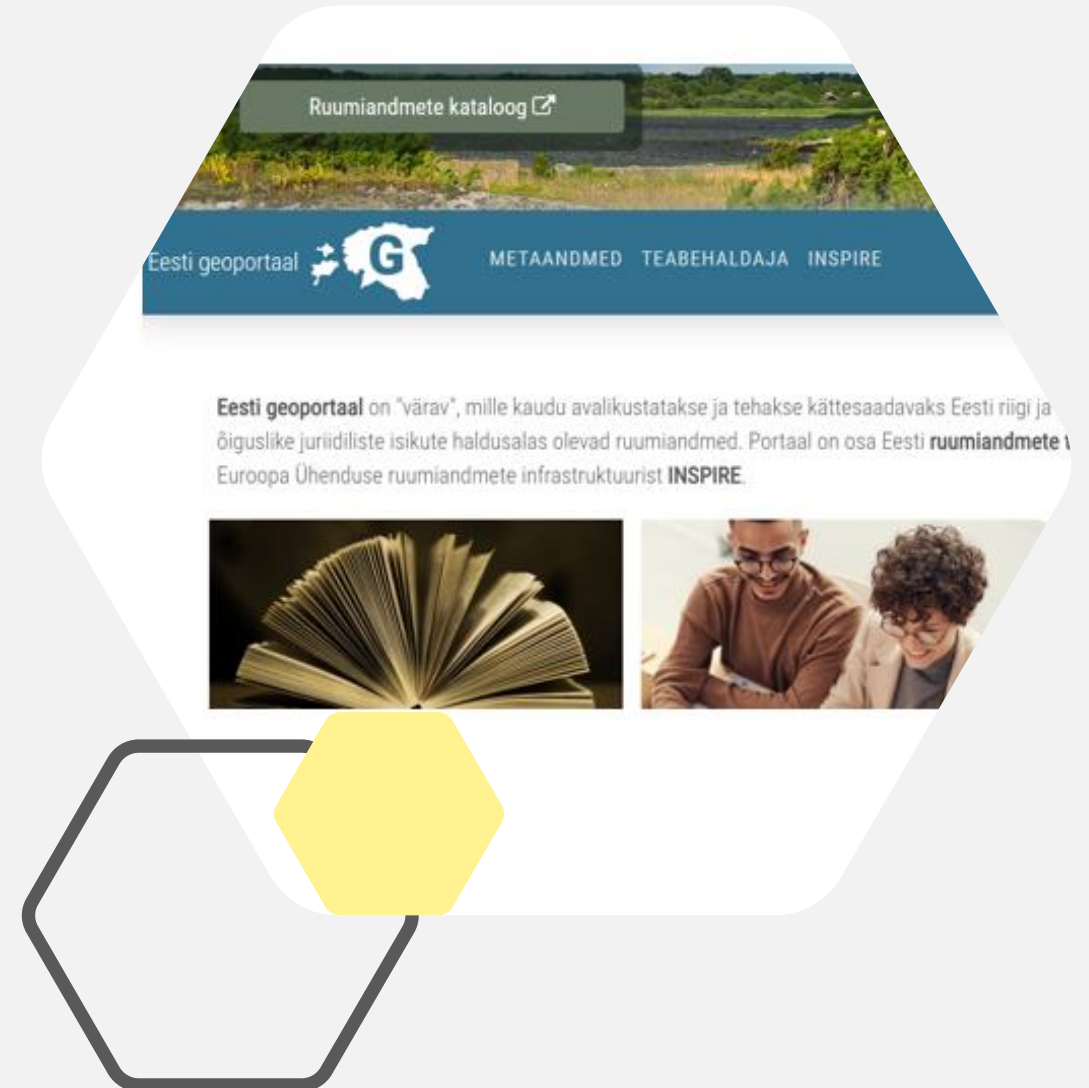


Kuidas saaks paremini?

Igaüks leiab ruumiandmed üles

Eesti ruumiandmete metaandmete kogu – [ruumiandmete kataloog](#)

- Kõikidele kasutajatele
- Standardsed kirjeldused
- Liidestatud avaandmete portaaliga

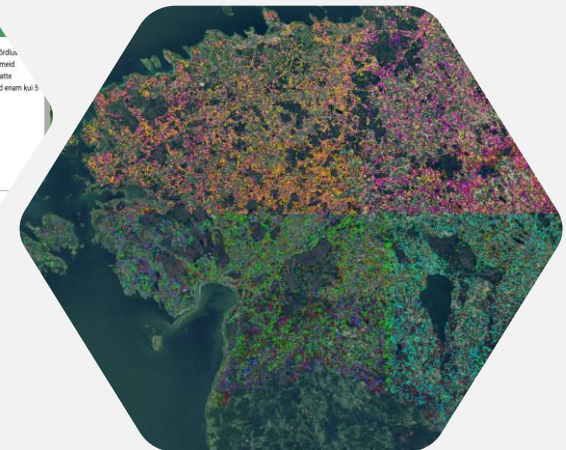
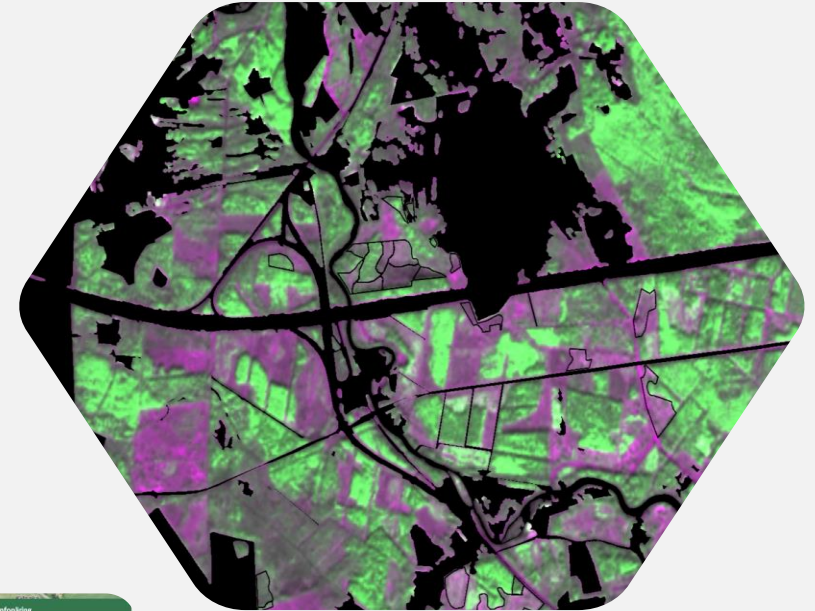


Metsa muutuse lugu

Kus ja millal on metsa raiutud

Lidari- ja satelliidandmed

- Metsamuutused
- Metsa olemasolu tehingu hetkel

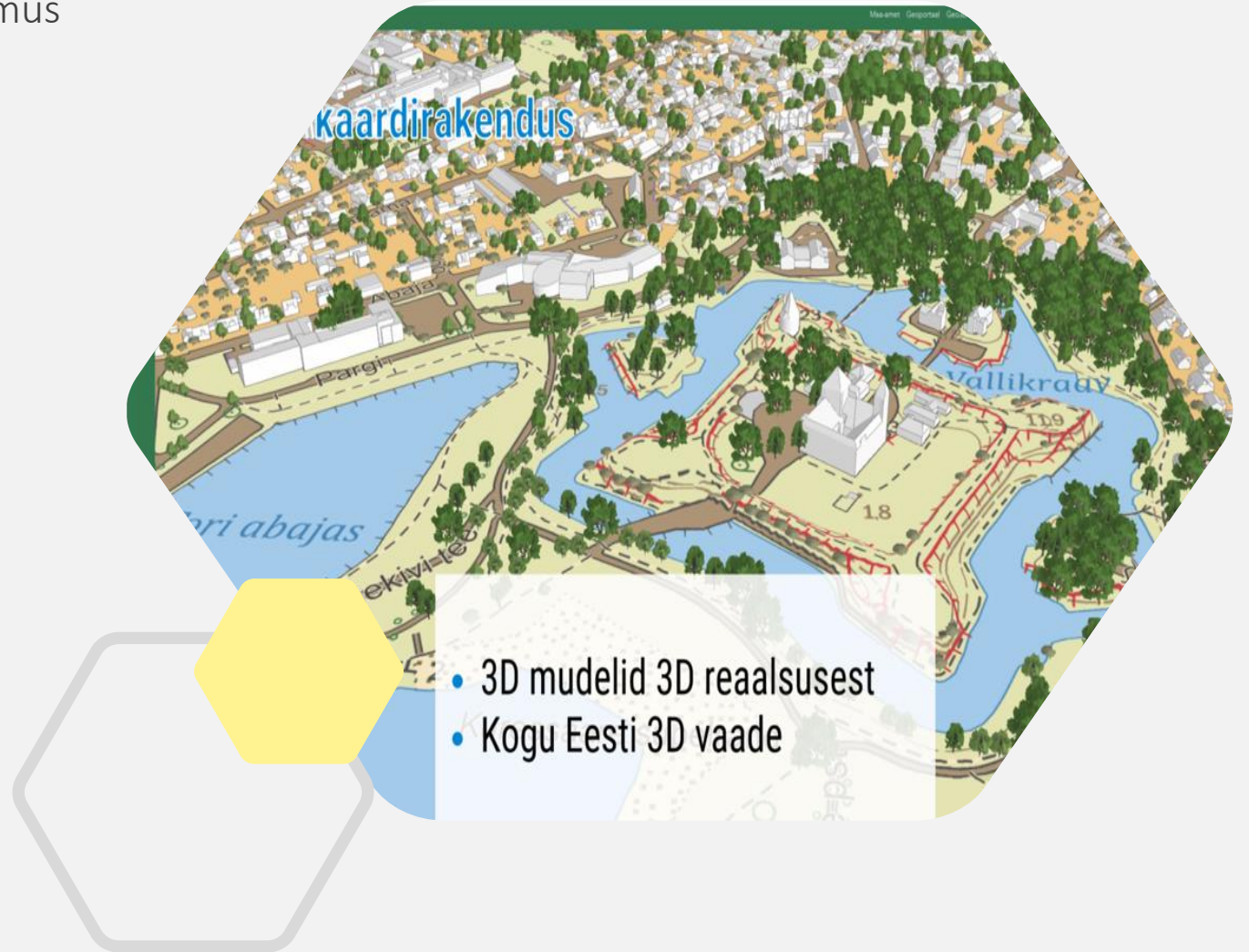


Messilugu

3D andmed ja korriline hindamine kui andmete lakmus

Mida siin pakutakse, miks siin nii palju rahvast on?

- [3D kaart](#) ja [alla laadimine](#)
- [Maa korriline hindamine](#)
- Palun koolitage [meid!](#)



Simulation Story

The creation of such an accurate digital twin relied heavily on the data provided by the [Estonian Land Board](#), especially the [elevation data](#) and [orthophotos](#).

Isesõitvad autod

Simulatsiooni loomiseks kasutati punktipilvi - maapinna meshi ja teede õigele kõrgusele paigutamine

Pilt ja inglise keelne tekst Autonomous Drivig Lab [lehelt](#)

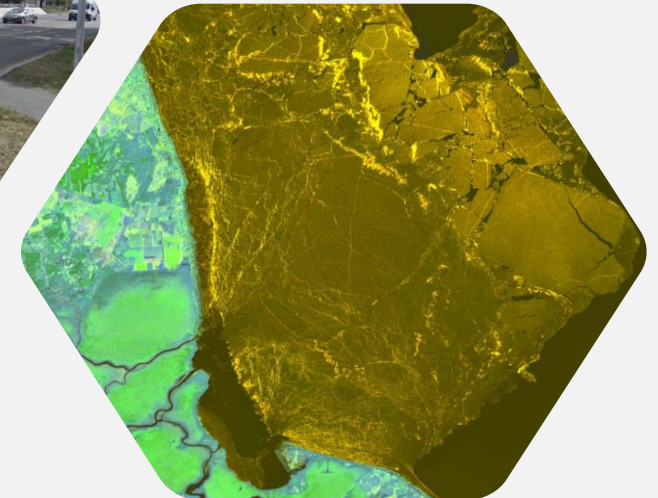


Tuleviku lugu

Lõppkasutaja teenused koostöös

Olulised ja veel olulisemad sammud

- Jõuame rohkemateni ja oleme teadlikumad kasutajate vajadustest
- Ärianalüüsid – AKS ja Geo3D
- ESTHub ja ESTPos arengukavad



Kallamäe-Juhani

Uue-Kalami

Tõnise

Hansuvälja



Uudishimu ja siht silme ees viivad edasi

Andres "Rapsipõllus"

Laane-Suki

X-GIS 2 / Hübriidkaart

Aitäh!

-  Maili Hirlak
-  +372 5699 5151
-  Maili.Hirlak@maaamet.ee
-  www.geoportaal.ee

Triin "Suigutav meri"

X-GIS 2 / Värviline põhikart ja reljefivarjutusega